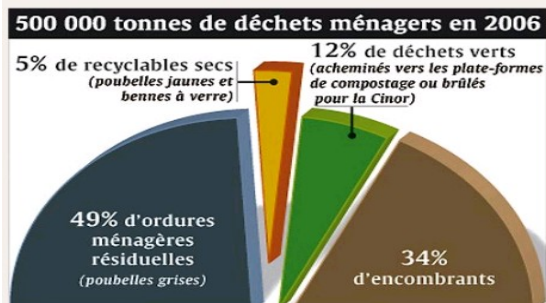
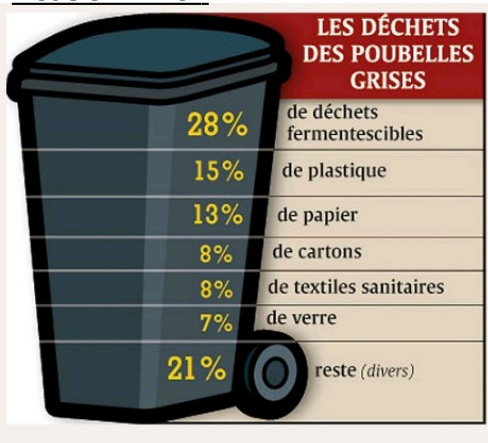


LES DECHETS A LA REUNION

AUJOUR'HUI



640 kg de déchets /an / Réunionnais (1.75kg/jour)(métropole : 1kg/jour/habitant)

- 313 kg dans la poubelle grise
- 10 kg dans la borne à verre
- 19 kg dans la pouelle jaune
- 77 kg de déchets verts
- 217 kg d'encombrants

17% des déchets valorisés

35000 biocomposteurs individuels fin 2006

2 décharges publiques

22 déchetteries

Plus de sac plastique en magasins en 2008

Collecte bac jaune a commencé en 2000

(en 2008 dans l'est)

Et DEMAIN ?

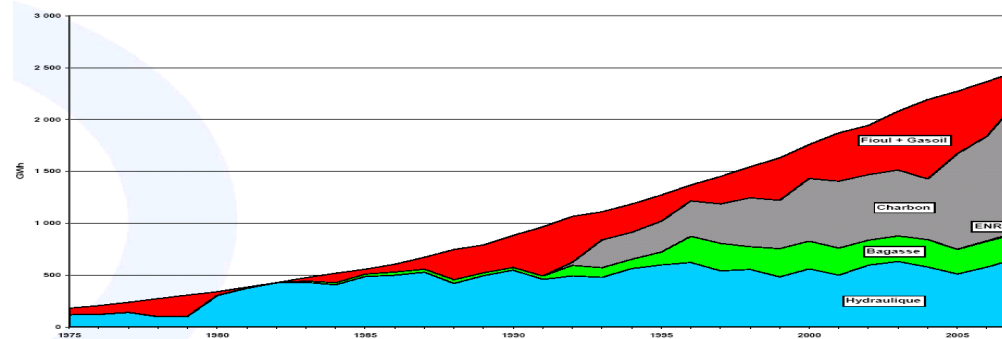
De 500 000 tonnes en 2010 on passera à 700 000 tonnes en 2015.

2011 et 2014 : saturation su site de la rivière Saint Etienne puis de celui de Sainte Suzanne
Incinérateur ? 2 envisagés puis refusés pour l'instant (rendement peu intéressant et comportant un risque environnemental)

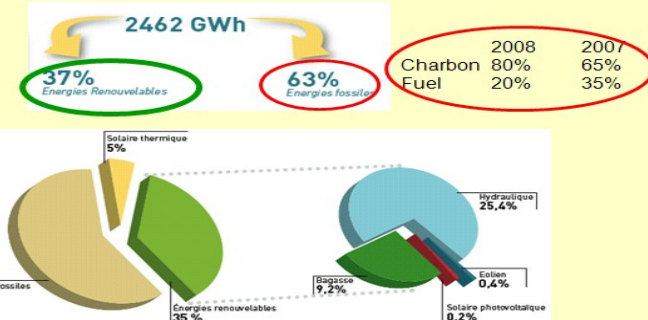
Besoin de 100 hectares (200 terrains de foot) , gelé pour 30 ans si enfouissement

L'ENERGIE A LA REUNION

HIER ET AUJOUR'HUI



La production électrique



Et DEMAIN ?

Projet GERRI : Green Energy Revolution : Reunion Island mais aussi Grenelle de l'Environnement à La Réunion : Réussir l'Innovation

L'autonomie énergétique sans énergies fossiles ? possible ? utopie ?

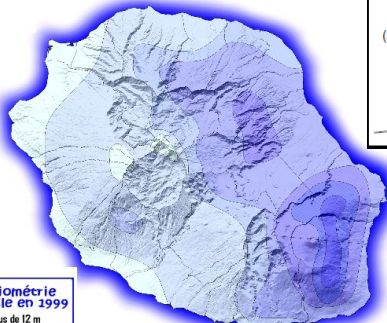
En 2030 consommation sera au moins de 3500 GWh (2500 GWh en 2010)

besoin d'une puissance de production de 600 MW

Rêvons un peu

Photovoltaïque :	150 MW problème de stockage
Eolien :	30 MW
Hydraulique :	120 MW pas de solution nouvelle
Houle :	60 MW ?
Energie thermique des mers	100MW
Geothermie	60 MW
Bagasse et autres produits végétaux	80MW
Economie d'énergie ????: construction, ampoules, Chauffe eaux solaires	

L'EAU A LA REUNION



Une pluviométrie extraordinaire : importante et inégale

UNE CONSOMMATION IMPORTANTE : Les réunionnais consomment plus d'eau que les métropolitains : 250 litres par jour (150 l en métropole) (record de France)

La Réunion est aussi le département où les tarifs de l'eau sont les moins élevés : 1,45 euro (9,50 F) mètre cube en moyenne.

66% de l'eau consommée provient d'eau de surface 33 % d'eau souterraine.

40 % de l'eau captée ou pompée est perdue dans les canalisations

DES EAUX DE GLOBALEMENT DE BONNES QUALITES :

Situation globalement bonne mais attention des signes de dégradation variées : systèmes d'assainissement (collectifs, individuels), agriculture (élevage, engrais, traitements phytosanitaires), prélèvements d'eau, pêche, petites et moyennes industries (agroalimentaire), trafic routier (lessivage des chaussées), comportements individuels (lavage des voitures et lessives en rivières, jardinage, décharges sauvages...) : quelques problèmes ponctuels avec les nitrates et surtout les pesticides.

14 STATIONS D'EPURATION : 8 ne respectant pas encore les normes.

DES SOLUTIONS

- retenues collinaires / réparations fuites / chantier de transfert des eaux entre l'est et l'ouest. (L'eau empruntera un réseau de galeries creusé dans la montagne qui atteindra une longueur totale de 30 km) / utilisation des eaux épurées pour un usage agricole / Amélioration qualitative et quantitative des stations d'épuration.

Station d'épuration	Communes rejetant	Capacité en 2009
Bras-Panon	Bras-Panon	5 000 EH
Cilaos	Cilaos	4 500 EH
Entre-Deux	Entre-Deux	5 000 EH
L'Etang-Salé	L'Etang-Salé	6 000 EH
Siapp Le Port	La Possession	50 600 EH
Saint-André	Saint-André	8 000 EH
Saint-Leu	Saint-Leu, Les Avirons	5 000 EH
Saint-Louis	Saint-Louis	35 700 EH
Saint-Paul Ville	Saint-Paul	18 000 EH
L'Ermitage	Saint-Paul, Trois-Bassins	15 000 EH
Grand-Bois	Saint-Pierre	2 000 EH
Pierrefonds	Saint-Pierre, Le Tampon	80 000 EH
La Jamaïque	Saint-Denis, Sainte-Marie	68 500 EH
Sainte-Suzanne	Sainte-Suzanne	4 000 EH

LA BIODIVERSITE A LA REUNION

UNE ENDEMICITE REMARQUABLE

La Réunion fait partie d'un des 34 hot spots (haut lieu en richesse et en fragilité de la biodiversité mondiale).

1730 espèces végétales (901 espèces indigènes dont 237 endémiques + 829 espèces exotiques)

DES ESPECES DISPARUES D'AUTRES MENACEES

104 espèces vivant sur l'île de La Réunion étaient inscrites par l'Union Internationale pour la Conservation de la Nature (UICN) en septembre 2008

30 espèces de vertébrés disparus (sur 50 présents à l'arrivée de l'homme)

Certaines exotiques très envahissantes (1 – Goyavier 2 - Vigne maronne 3 – Galabert 4 - Troène 5 – Longose 6 - Bringelier marron ...)

Une urbanisation importante (1 000 000 d'habitants en 2020)

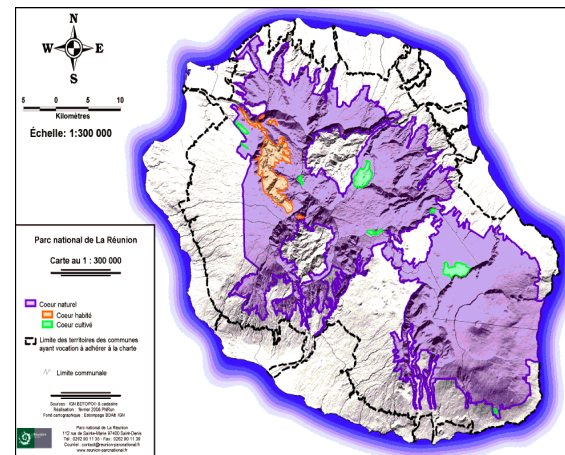
DES MESURES DE PROTECTION

La réserve marine

Le Parc National des Hauts

Reboisement de plantes endémiques à la place des Cryptomérias

Retour d'une espèce disparue (La Roussette)



LES DECHETS A MAURICE

L'ENERGIE A MAURICE

L'EAU A MAURICE

LA BIODIVERSITE A MAURICE

LES DECHETS A RODRIGUES

L'ENERGIE A RODRIGUES

L'EAU A RODRIGUES

LA BIODIVERSITE A RODRIGUES