

Projekt ELAN PL European Local Authority Network - Wizja Europejskiej Współpracy o numerze 2016-1-PL01-KA102-024735 w ramach projektu „*Stáže zagraniczne dla uczniów i absolwentów szkół zawodowych oraz mobilność kadry kształcenia zawodowego*” realizowanego ze środków PO WER na zasadach Programu Erasmus+ **sektor Kształcenie i szkolenia zawodowe**

Język polski

Dzień dobry. Jak masz na imię?

Mam na imię...

oprac. Marta Rafka



Projekt ELAN PL European Local Authority Network - Wizja Europejskiej Współpracy o numerze 2016-1-PL01-KA102-024735 w ramach projektu „Staż zagraniczne dla uczniów i absolwentów szkół zawodowych oraz mobilność kadry kształcenia zawodowego” realizowanego ze środków PO WER na zasadach Programu Erasmus+ **sektor Kształcenie i szkolenia zawodowe**

Alfabet

https://www.youtube.com/watch?v=hPlild_cMIg

A Ą B C **Ć** D E **Ę** F
G H I J K L **Ł** M N
Ó P Q R S **Ś** T
U V W X Y Z **Ż** **ź**

Projekt ELAN PL European Local Authority Network - Wizja Europejskiej Współpracy o numerze 2016-1-PL01-KA102-024735 w ramach projektu „*Stáže zagraniczne dla uczniów i absolwentów szkół zawodowych oraz mobilność kadry kształcenia zawodowego*” realizowanego ze środków PO WER na zasadach Programu Erasmus+ **sektor Kształcenie i szkolenia zawodowe**



Projekt ELAN PL European Local Authority Network - Wizja Europejskiej Współpracy o numerze 2016-1-PL01-KA102-024735 w ramach projektu „*Stáže zagraniczne dla uczniów i absolwentów szkół zawodowych oraz mobilność kadry kształcenia zawodowego*” realizowanego ze środków PO WER na zasadach Programu Erasmus+ **sektor Kształcenie i szkolenia zawodowe**

UWAGA

h=ch herbata chleb

rz=ź rzeka żaba

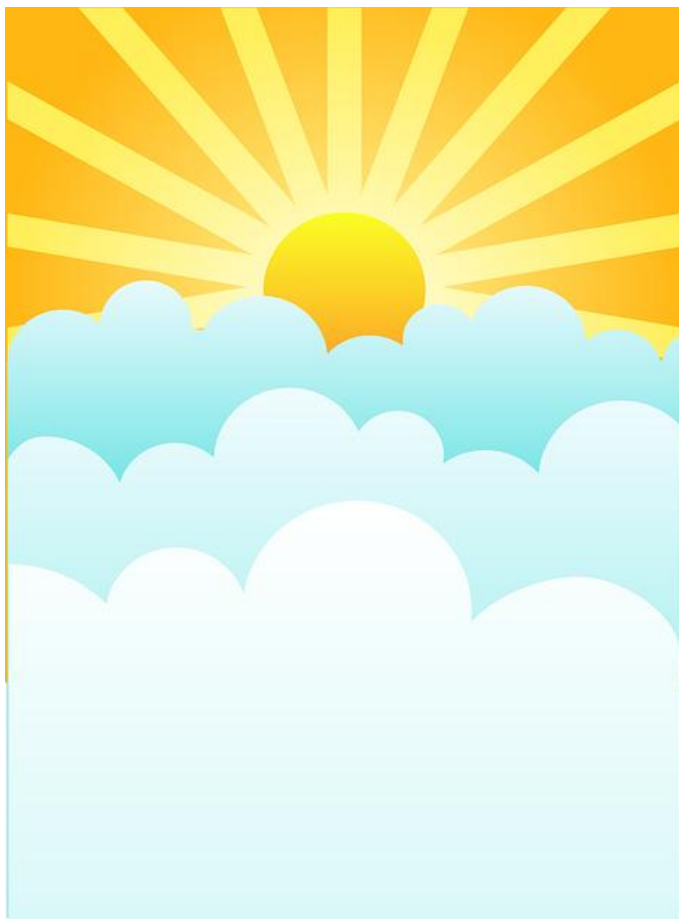
u=ó ulica ósma

Projekt ELAN PL European Local Authority Network - Wizja Europejskiej Współpracy o numerze 2016-1-PL01-KA102-024735 w ramach projektu „*Staż zagraniczne dla uczniów i absolwentów szkół zawodowych oraz mobilność kadry kształcenia zawodowego*” realizowanego ze środków PO WER na zasadach Programu Erasmus+ **sektor Kształcenie i szkolenia zawodowe**

Podobne, ale różne

Ś śnieg si siwy

Ć ćma ci cicho



DZIEŃ DOBRY

DO WIDZENIA

CZEŚĆ



Fundusze Europejskie
Wiedza Edukacja Rozwój



Warszawskie Centrum Innowacji
Edukacyjno-Społecznych i Szkoleń
Instytucja Edukacyjna m. st. Warszawy



Unia Europejska
Europejski Fundusz Społeczny



**DOBRY
WIECZÓR**

DOBRANOC



Fundusze Europejskie
Wiedza Edukacja Rozwój



Warszawskie Centrum Innowacji
Edukacyjno-Społecznych i Szkoleń
Instytucja Edukacyjna m. st. Warszawy



Unia Europejska
Europejski Fundusz Społeczny



NIEFORMALNIE





Fundusze Europejskie
Wiedza Edukacja Rozwój



Warszawskie Centrum Innowacji
Edukacyjno-Społecznych i Szkoleń
Instytucja Edukacyjna m. st. Warszawy



Unia Europejska
Europejski Fundusz Społeczny



Jak się
nazywasz?

Nazywam się
James Bond.

Jak masz na imię?

Mam na
imię James.

FORMALNIE





Fundusze Europejskie
Wiedza Edukacja Rozwój



Warszawskie Centrum Innowacji
Edukacyjno-Społecznych i Szkoleń
Instytucja Edukacyjna m. st. Warszawy



Unia Europejska
Europejski Fundusz Społeczny



Jak się pani
(pan)
nazywa?

Nazywam się
James Bond.

Jak ma pan
(pani) na
imię?

Mam na imię
James.

Projekt ELAN PL European Local Authority Network - Wizja Europejskiej Współpracy o numerze 2016-1-PL01-KA102-024735 w ramach projektu „*Stáže zagraniczne dla uczniów i absolwentów szkół zawodowych oraz mobilność kadry kształcenia zawodowego*” realizowanego ze środków PO WER na zasadach Programu Erasmus+ **sektor Kształcenie i szkolenia zawodowe**





Warszawskie Centrum Innowacji
Edukacyjno-Społecznych i Szkoleń
Instytucja Edukacyjna m. st. Warszawy



Unia Europejska
Europejski Fundusz Społeczny



Projekt ELAN PL European Local Authority Network - Wizja Europejskiej Współpracy o numerze 2016-1-PL01-KA102-024735 w ramach projektu „*Stáže zagraniczne dla uczniów i absolwentów szkół zawodowych oraz mobilność kadry kształcenia zawodowego*” realizowanego ze środków PO WER na zasadach Programu Erasmus+ **sektor Kształcenie i szkolenia zawodowe**

Co to jest?

Kto to jest?

Dziękuję;)

