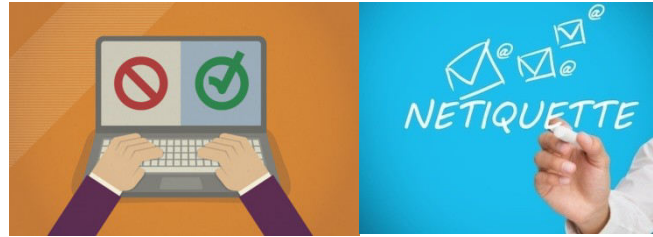


# Nétiquette



Les diverses cultures et langues européennes se retrouvent sur eTwinning. C'est une expérience très intéressante, mais il faut respecter quelques règles pour assurer un dialogue interculturel agréable et efficace. Cela est encore plus important parce que c'est une communication écrite en ligne, qui est souvent impossible d'accompagner par des gestes ou des intonations de la voix.

Voilà donc des règles (on l'appelle **nétiquette**) pour eTwinning (et pour vos communications dans internet en général) :

- 1- Soyez toujours polis. La politesse est fondamentale dans la vie "virtuelle" comme dans la vie réelle
- 2- Pour éviter des malentendus, utilisez un langage simple.
- 3- Les blagues ne sont pas toujours interprétées de la même façon dans un autre pays.
- 4- Vérifiez l'orthographe et la grammaire de ce que vous écrivez.
- 5- N'utilisez pas de lettres MAJUSCULES dans vos messages. On peut penser que vous criez et pourrait être vu comme une impolitesse ou une menace.
- 6- Vous pouvez utiliser des émoticônes (les visages coloriés) pour être plus expressifs, mais pas trop souvent, pour ne pas brouiller la communication.



- 7- N'utilisez pas de traducteurs automatiques : ils font beaucoup d'erreurs et vous n'apprendrez rien.
- 8- Ne donnez pas d'informations privées non nécessaires.
- 9- Ne tardez pas à répondre (une semaine maximum, sauf accord

contraire).

- 10- Si quelqu'un se comporte de façon inappropriée avec vous, envoyez un e-mail à [webmaster@etwinning.net](mailto:webmaster@etwinning.net) ou dites-le à votre prof.