

STECKBRIEF OBST & FRÜCHTE



Mein Name ist: Erdbeere



So sehe ich aus:



Angebaut werde ich überwiegend in:

Gemäßigtem Klima (Deutschland, Holland, ...)



Wenn ich gegessen werde, lässt sich mein Geschmack beschreiben als:

Reif: süß + saftig, schmecken sehr fruchtig!



Meine sortentypischen Besonderheiten sind:

Es gibt: Gartenerdbeeren + Walderdbeeren. Sie gehören zu den Rosengewächsen!



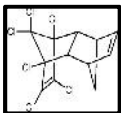
Damit ich besonders lange frisch und lecker bleibe, lagert man mich zu Hause am besten ...

Achtung: Unreif gepflückt, reifen sie nach. Sonst: Kühl + dunkel lagern oder einfrieren.



Meine beste Zeit, in der ich sehr gut saisonal verfügbar bin, ist überwiegend von ... bis ...

Spätfrühling + Frühsommer



Ich enthalte besonders viel von den Nährstoffen und Vitaminen:

Vitamin: C Außerdem: Folsäure, Kalium + Kalzium.



Man kann mich natürlich roh essen, aber ich lasse mich auch hervorragend verarbeiten zu ...

Belag von Kuchen + Torte Obstsalat, Konfitüre, Eiscreme, Yoghurt und Quark, Bowle, Tiefkühlkost

