

# STECKBRIEF OBST & FRÜCHTE



Mein Name ist: Litchi



So sehe ich aus:



Angebaut werde ich überwiegend in:

China, Asien



Wenn ich gegessen werde, lässt sich mein Geschmack beschreiben als:

Frische Litchi schmecken süß-säuerlich, sehr aromatisch fruchtig.



Meine sortentypischen Besonderheiten sind:

Die Schale ist ungenießbar, sie ist rau. Die Frucht enthält einen sehr großen Stein.



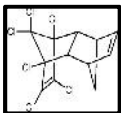
Damit ich besonders lange frisch und lecker bleibe, lagert man mich zu Hause am besten ...

Im Kühlschrank 2 – 3 Wochen haltbar. Bei Zimmertemperatur aufbewahren.



Meine beste Zeit, in der ich sehr gut saisonal verfügbar bin, ist überwiegend von ... bis ...

November bis Februar



Ich enthalte besonders viel von den Nährstoffen und Vitaminen:

Vitamin: C  
Außerdem: Folsäure und Kalium



Man kann mich natürlich roh essen, aber ich lasse mich auch hervorragend verarbeiten zu ...

Obstsalaten, zu Currys

