

STECKBRIEF OBST & FRÜCHTE



Mein Name ist:
Apfelsorte: Elstar



So sehe ich aus:



Angebaut werde ich überwiegend in:
„Altes Land“ bei Hamburg



Wenn ich gegessen werde,
lässt sich mein Geschmack
beschreiben als:
Kräftiger, süß-säuerlicher
Geschmack, sehr
aromatisch



**Meine sortentypischen Besonderheiten
sind:**

Guter Tafelapfel! Lange
lagerfähig/haltbar

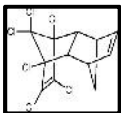


**Damit ich besonders lange
frisch und lecker bleibe,**
lagert man mich zu Hause
am besten ...

Bei trockener, dunkler
Lagerung hält er bis Mai



**Meine beste Zeit, in der ich sehr gut saisonal
verfügbar bin, ist überwiegend von ... bis ...**
Ernte: September – Oktober



**Ich enthalte besonders viel von
den Nährstoffen und Vitaminen:**

Vitamin: C
Ballaststoffe



**Man kann mich natürlich
roh essen, aber ich lasse
mich auch hervorragend
verarbeiten zu ...**

Snack zwischendurch!
Obstsalate, Belag von
Kuchen + Torten

