

Der gefesselte Prometheus

Eine Präsentation von Joel, Angelique und Thao Vi, Klasse 8b, NGW

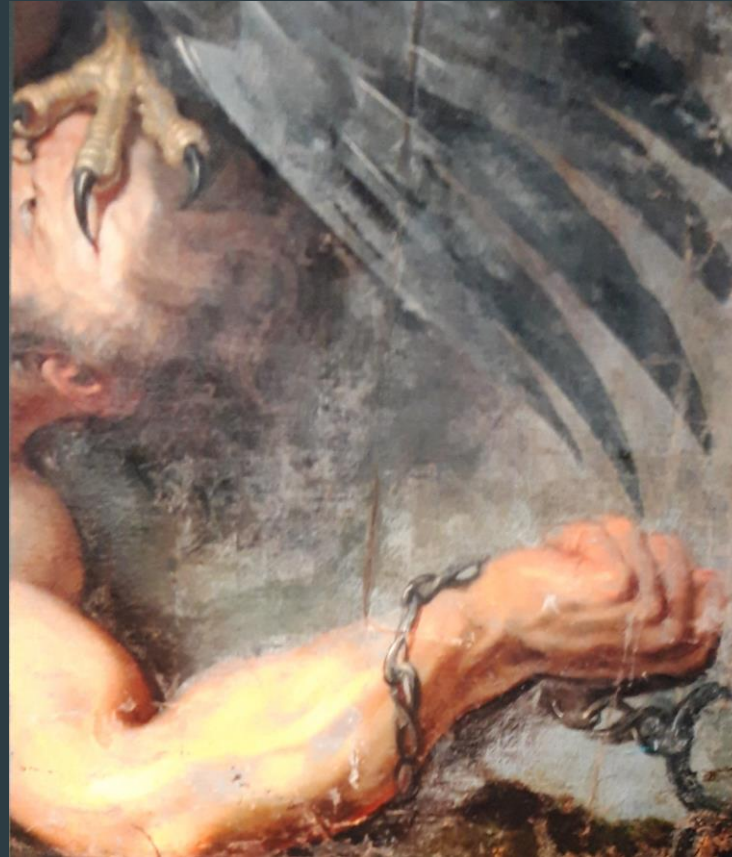


Titel : Der gefesselte Prometheus

Maler : Peter Paul Rubens

Entstehungszeit : um 1613/14

EIGENSCHAFTEN des Prometheus



INFO:

- Jupiter wollte den Menschen das Feuer verweigern
- aber Prometheus hat eine List angewendet und den Menschen das Feuer gebracht
- Jupiter bestraft Prometheus:
- Prometheus wird an einen Berg (den Kaukasus) gefesselt; jeden Abend frisst ein Adler seine Leber; tagsüber wächst sie nach; so geht das ewig weiter
- Erst viel später erschießt Hercules den Adler und befreit Prometheus

Bild zeigt: Hinnahme seiner Bestrafung

-> Verantwortung für seine Handlung, Durchhaltevermögen

EIGENSCHAFTEN des Prometheus

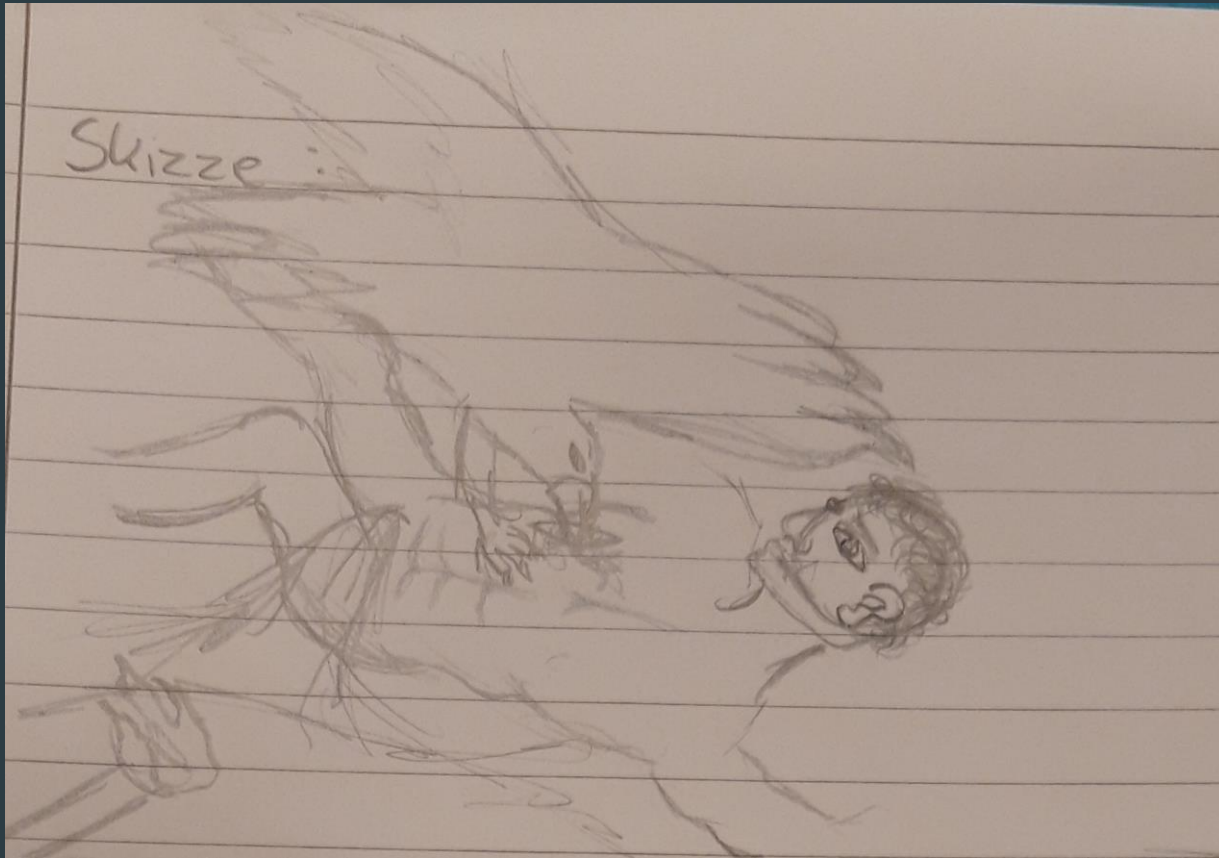


- **Selbstlosigkeit:** ist ein Halbgott, aber stellt sich auf die Seite der Menschen gegen Jupiter
- **Akzeptanz für seine Taten:** weiß, dass Jupiter ihn bestrafen kann, hilft aber trotzdem, stellt sich der Strafe
- **Klugheit, List:** überlistet sogar den obersten Gott (mehrfach)

Im hohlen Inneren eines Schilfrohrs verbirgt Prometheus eine Flamme und bringt sie heimlich vom Olymp zu den Menschen.

SKIZZE DES ÖLGEMÄLDES

von Angelique 8b



STANDBILD ZUM ÖLGEMÄLDE

