

# DIE WELT HULDIGT APOLL

huldigen = verehren/ sich unterwerfen

Maler: Frans Franke  
(1581-1642)

entstanden: 1642



# DIE FUNKTIONEN DES APOLL

auf diesem Gemälde



- Lateinisch: Apollo
- Deutsch: Apoll
- Dargestellt als Gott des Lichts, der Musik
- Zentral im Bild, steht über allen
- Apoll ist: stark, mächtig, selbstbewusst, muskulös, heilig, göttlich
- Hält Harfe in der Hand -> Musik
- Hat Sonne / Licht um den Kopf



# WICHTIGE DETAILS



# „ENGEL“ (PUTTEN)



- .Engel sind Himmelsboten
- .In der Antike: kleine Liebesgötter

- .halten das Tuch vom Apoll als Hintergrund und Schutz
- .Dadurch wird die Ausstrahlung des Apoll stärker hervorgehoben





# WELTKUGEL



- Weltkugel zeigt, dass Apoll ein Herrscher der ganzen Welt ist
- Sogar ein Mensch aus dem neu entdeckten (Süd)Amerika kommt zu ihm
- ein Gürteltier weist darauf hin



# EUROPA



- .Europa im blauen Kleid mit goldenem Umhang und Krone
- .Schaut Apoll an
- .Gibt Perlen/Schmuck an Apoll
- => Auch der „alte Kontinent“ dient Apoll



# MEERESBEWOHNER



- .Wesen, die halb Mensch halb Fisch sind kommen, um Apoll zu verehren
  - .bringen Muscheln
  - .Flussgott ist links unten im Bild zu erkennen
  - .Stellen sich unter die Macht Apolls
  - .Im Hintergrund sind Krieger mit See-Pferden (= das Meer kann feindlich sein / tosen)
- ⇒ **Auch die Elemente unterwerfen sich Apoll.**

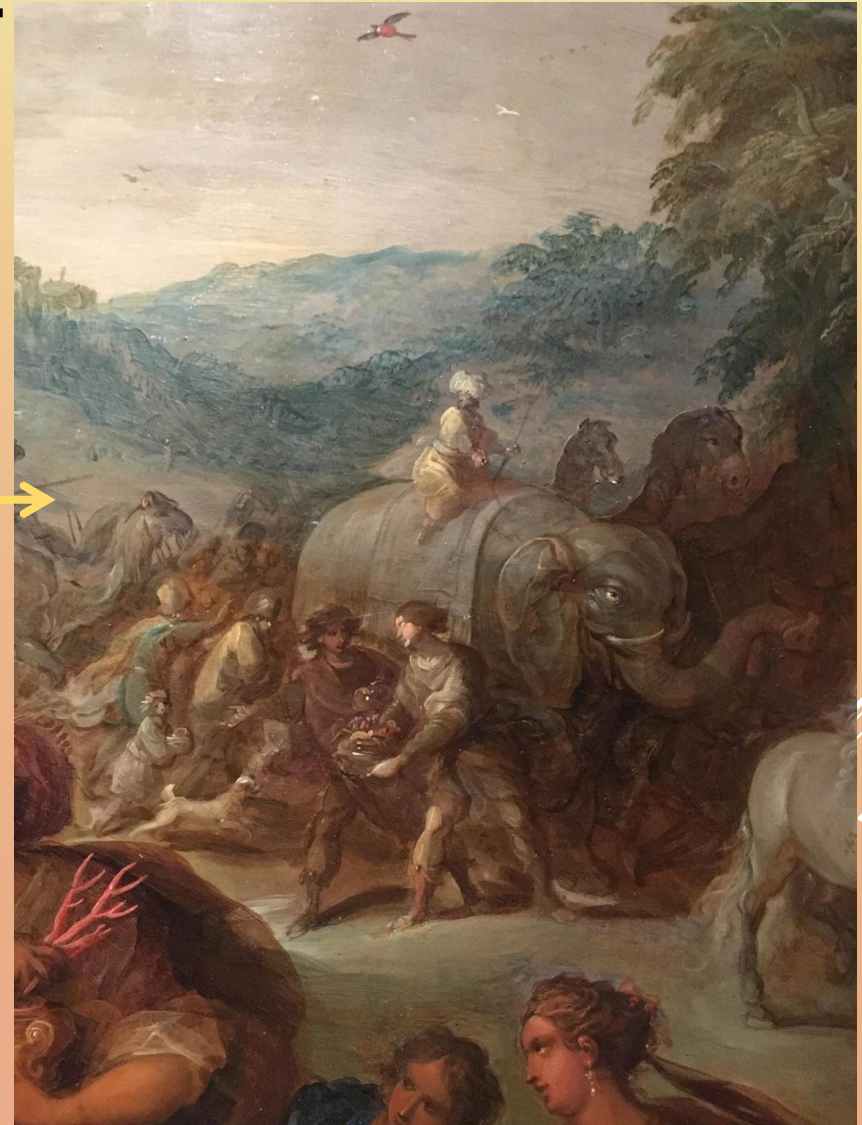
# OPFERGABEN



- Menschen aus allen Ländern geben Opfergaben
- Schmuck, Muscheln, Fisch, Obst...



# AFRIKA



- .Elefanten symbolisieren Afrika
- .Die Berge zeigen auch, dass die Menschen von sehr weit her aus anderen Ländern/Kulturen kommen
- .Auch sie bringen Geschenke
- .=> Alle erkennen Apoll an.

# STANDBILD



Runa: Apoll  
Zoe: Meeresbewohner  
Lara: ist der Mensch aus der „neuen Welt“  
(Amerika)





WIR HOFFEN UNSERE  
PRÄSENTATION HAT EUCH  
GEFALLEN  
UND WIR KONNTEN EUER  
INTERESSE FÜR UNSER BILD  
WECKEN

