

Tres países: Grecia, Rumanía y España. Tres grandes temas:

Estudio estadístico sobre actitudes del alumnado hacia las matemáticas, matemáticas y arte y criptografía.

Una actividad transversal: paseos matemáticos en Brasov, Rétimo y Hellín.

Desarrollamos nuestra dimensión europea, mejoramos nuestras competencias clave (matemática, de comunicación y digital)

Visita nuestro blog: <https://mathsisaroundus.blogspot.com/>

Nuestro Twinspace: <https://twinspace.etwinning.net/92568/home>

También puedes encontrar más información en la página web del IES Izpisúa Belmonte <http://www.iesizpisuabelmonte.es/>



Cofinanciado por el programa Erasmus+ de la Unión Europea



I. E. S. Izpisúa Belmonte

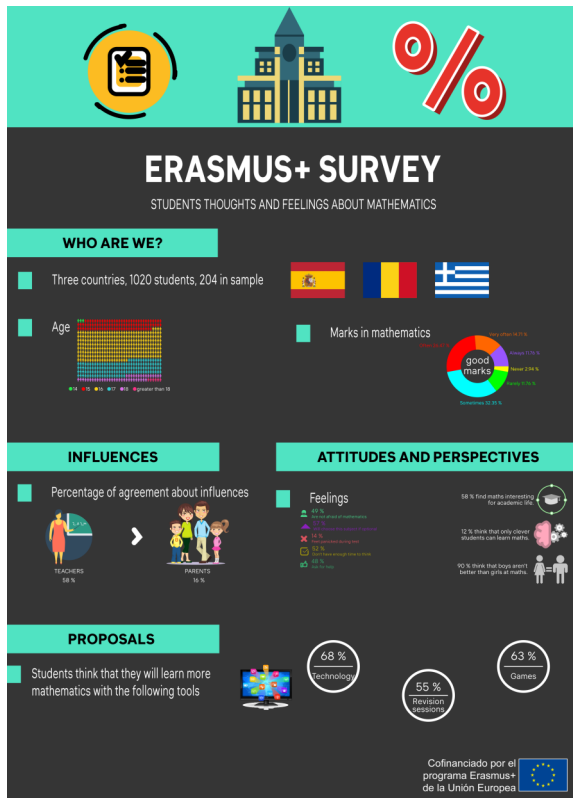
Hellín

Constitucion. 29
Tef: 967300161 Fax: 967300401
Web: <http://www.iesizpisuabelmonte.com>
Correo: 02000601.ies@edu.jccm.es
Twitter: @iesizpisua

Proyecto Erasmus+ K229
Maths is around us
Resultados



I. E. S. Izpisúa Belmonte



Un paseo matemático por Hellín

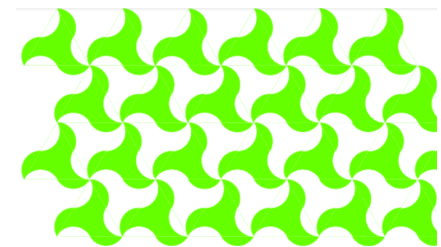
- ⇒ Descarga la app de mathcitymap (disponible para Android y IOS).
- ⇒ Escribe en el buscador Hellín, allí encontrarás dos versiones del paseo matemático, una en inglés y otra en español.
- ⇒ Reúnete con tus compañeros y empieza el paseo

#ErasmusPlus

¿Qué patrimonio europeo puedes encontrar en nuestros criptogramas?

- ♦ Grecia: Partenón, palacio de Cnosos, y disco de Festos.
- ♦ Rumanía : Castillo de Bran, iglesia fortificada de Prjemer. Y la primera escuela de Transilvania
- ♦ España: Sinagoga del Tránsito, Alhambra de Granada y Tolmo de Minateda.

Descárgate nuestras hojas de cálculo del twinspace o de la plataforma de resultados Erasmus+ y descifra nuestros criptogramas



El estudio estadístico

- ♦ Una muestra de 204 alumnos de los 3 países.
- ♦ Propuestas más interesantes: introducir nuevas tecnologías, juegos y más clases dedicadas a revisión. Y consolidación.
- ♦ Puedes consultarlo en <https://madmagz.com/magazine/1731892>