

Trei țări: Spania, România și Grecia.

Trei mari teme: Studiu statistic asupra atitudinilor elevilor față de matematică, Matematică și artă și Criptografie.

O activitate transversală: itinerarii matematice în Brașov, Réthimno și Hellin.

Ne dezvoltăm dimensiunea europeană, ne îmbunătățim competențele cheie (matematică, comunicare și digitale)

Vizitați blogul proiectului: <https://mathsisaroundus.blogspot.com/>

Twinspace-ul proiectului: <https://twinspace.etwinning.net/92568/home>

Mai multe informații puteți găsi pe site-ul colegiului nostru la secțiunea noutăți <http://www.csantipa.ro>



Co-funded by the
Erasmus+ Programme
of the European Union



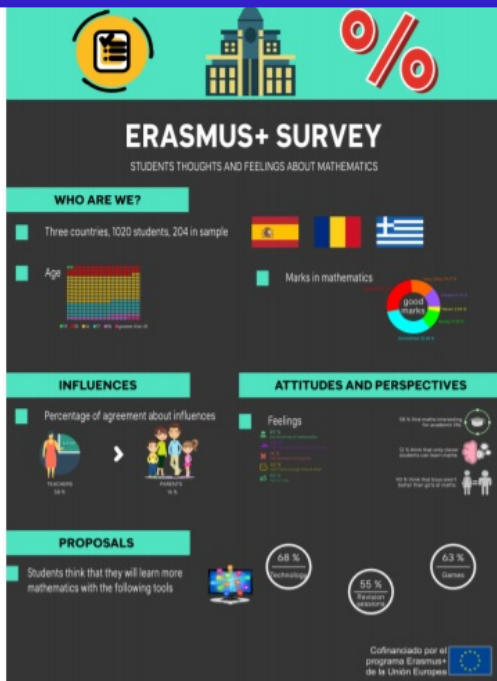
*Colegiul de Științe
„Grigore Antipa” Brașov*

Brașov, Str. Aurelian Nr.2,
Telef.+40268326746, Fax:+40268333817
www.csantipa.ro
E-mail: lgabv@yahoo.com
Facebook: <https://www.facebook.com/Colegiul-de-Stiinte-Grigore-Antipa-Bra%C8%99ov-125162204813371>

Proiect Erasmus+ K229
Maths is around us
Rezultate



**Colegiul de Științe
„Grigore Antipa” Brașov**



Studiul statistic

Un eșantion de 204 elevi din 3 țări.

⇒ au descoperit

aplicabilitatea matematicii

⇒ Rezultatele cercetării

statistice le găsiți în revista

proiectului: <https://madmagz.com/magazine/1731892>



Itinerar matematic prin centrul istoric al Brașovului

Descărcați aplicația mathcitymap (disponibilă pentru Android și IOS).

- Tastați motorul de căutare Treasure Hunt; acolo veți găsi un itinerar matematic prin Brașov, în limba engleză.
- Începe călătoria împreună cu colegii de clasă



Ce obiective ale patrimoniului european puteți descoperi în criptogramele noastre?

România: Castelul Bran, Cetatea Prejmer, Prima Școală Românească

Grecia: Partenonul, Discul din Phaistos, Palatul Knossos

Spania: Sinagoga del Tránsito, Alhambra din Granada și Tolmo de Minateda

Vizitați Twinspace-ul proiectului pentru a descifra criptogramele!