

Challenge #Coronamaison

Deux dessinateurs : Pénélope Bagieu et Tim ont eu l'idée d'un challenge de dessin: le #Coronamaison, il s'agit de dessiner, d'après un modèle créé par Tim, sur une feuille format A4, votre confinement, en donnant l'illusion de la profondeur.

Dessinez votre quotidien pendant le confinement, qu'il soit réel ou fictif (vrai ou faux) afin que nous puissions créer un immeuble en superposant, juxtaposant, tous vos dessins.

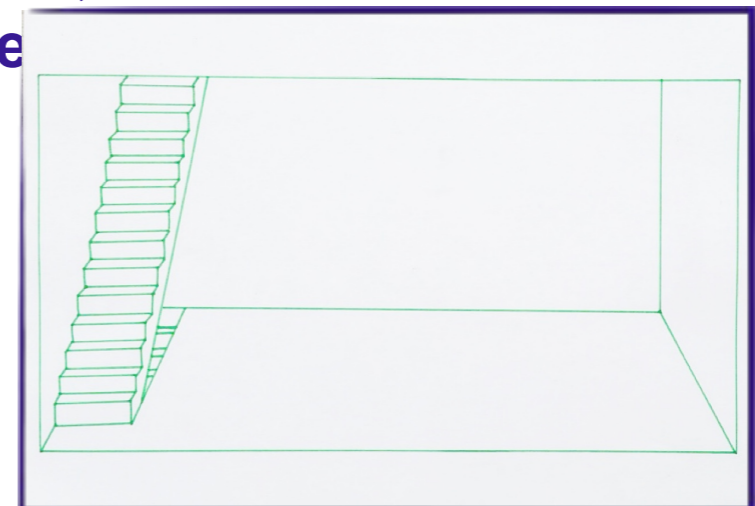
Je vous laisse ci dessous des références artistiques et des captures d'écran de Pénélope Bagieu (Twitter @PenelopeB) afin que vous ayez le modèle de base et quelques références. A vos crayons ! A vos applications ! Laissez parler votre imagination !

Le travail peut être réalisé de manière numérique si vous le pouvez.

Nous exposerons vos travaux au collège à la rentrée, afin de créer un immeuble avec



nage





Références Culturelles

Pénélope Bagieu parle de « Cadavre exquis »: qu'est-ce c'est ?

C'est un jeu inventé par le groupe des Surréalistes dont les règles sont les suivantes : " Jeu de papier plié qui consiste à faire composer une phrase ou un dessin par plusieurs personnes sans qu'aucune puisse tenir compte de la collaboration ou des collaborations précédentes. " L'exemple, devenu classique, qui a donné son nom au " cadavre exquis " tient dans la première phrase obtenue par cette technique : " Le cadavre exquis boira le vin nouveau. " Les revues surréalistes en publièrent des exemples à partir de 1927.

Pour bien comprendre les surréalistes

<https://www.youtube.com/watch?v=KAgvZCcJM1k>



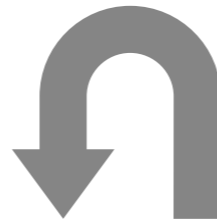
Une vidéo du centre Pompidou

Cadavre exquis aux crayons de couleur et crayon noir daté de 1927 et publié dans *La révolution surréaliste* la même année.

Diverses indications écrites au dos par André Breton ; noms des auteurs écrits au dos par André Breton.



Références Culturelles



Vincent Van Gogh, (1853-1890)

La chambre de Van Gogh à Arles

1889

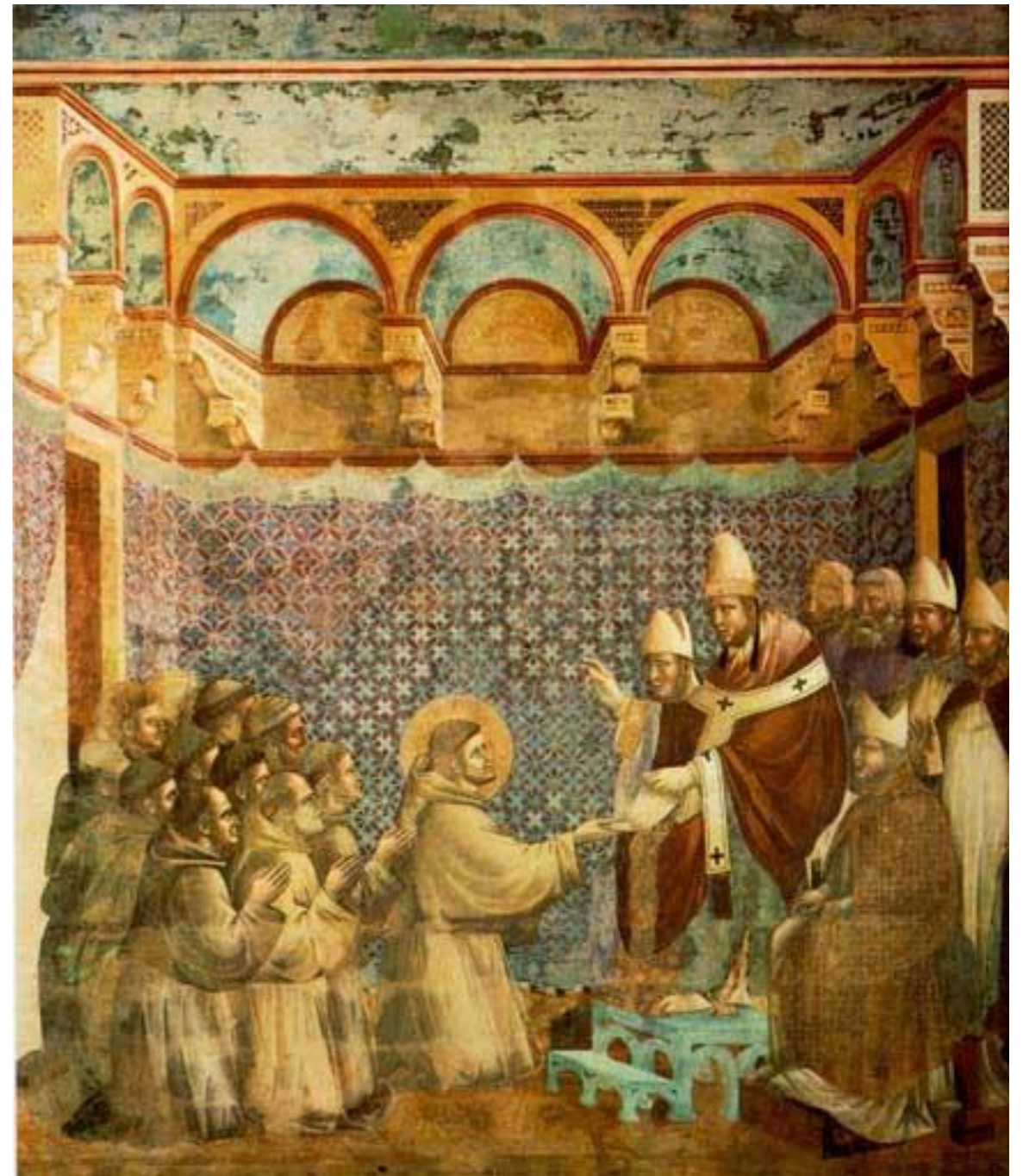
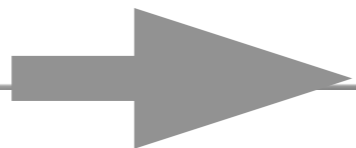
Huile sur toile

H. 57,3 ; L. 74 cm

Paris, musée d'Orsay

©RMN-Grand Palais (Musée d'Orsay) / Hervé Lewandowski

Giotto, (1297-99), *L'approbation de la règle*,
Basilique de Saint François, détail d'une fresque.
Nef de la basilique supérieure de Saint François à
Assise, [Giotto](#) , 1290-1300.







Jeff Wall, « *The Destroyed Room* », 1978

<https://www.mca.com.au/artists-works/exhibitions/619-jeff-wall-photographs/>

L'œuvre : The destroyed room, photographie de l'artiste canadien Jeff Wall (né en 1946) réalisée et exposée pour la première fois en 1978 dans une galerie d'Ottawa. Dimensions : 1,59m sur 2,34m

L'image est présentée dans un caisson lumineux et rétro-éclairée

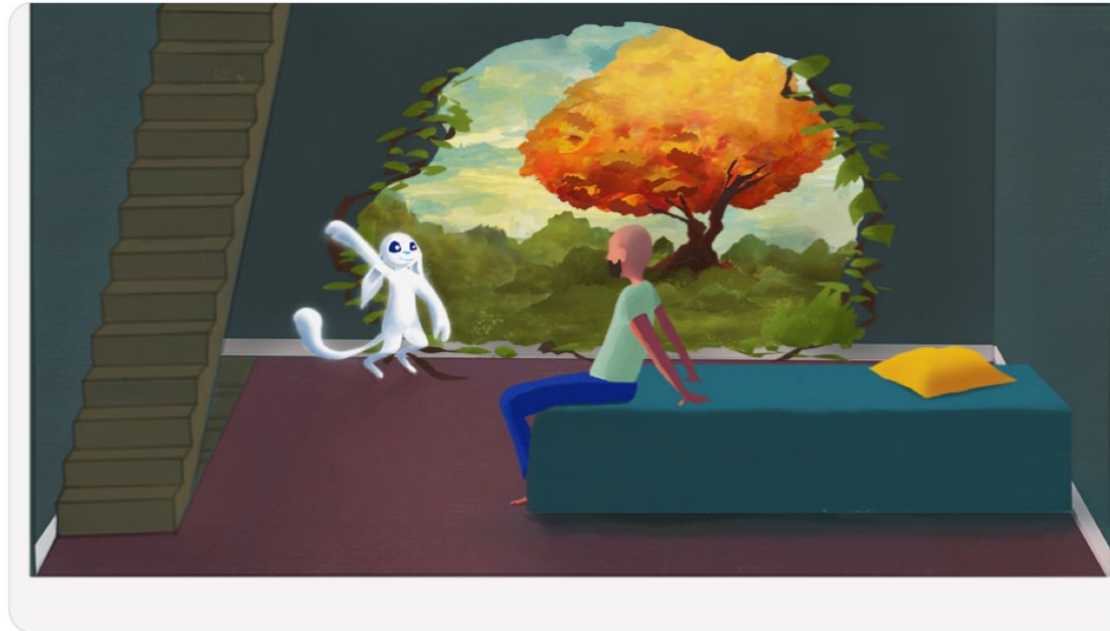
Jeff Wall dit s'être inspiré de *La Mort de Sardanapale* (1827) du peintre romantique Eugène Delacroix.



glen runcinter @Glen_Runcinter · 16/03/2020

Replying to @PenelopeB and @acupoftim

Le best confinement ever avec #OriTheGame 🥰 #Coronamaison



↻ 7

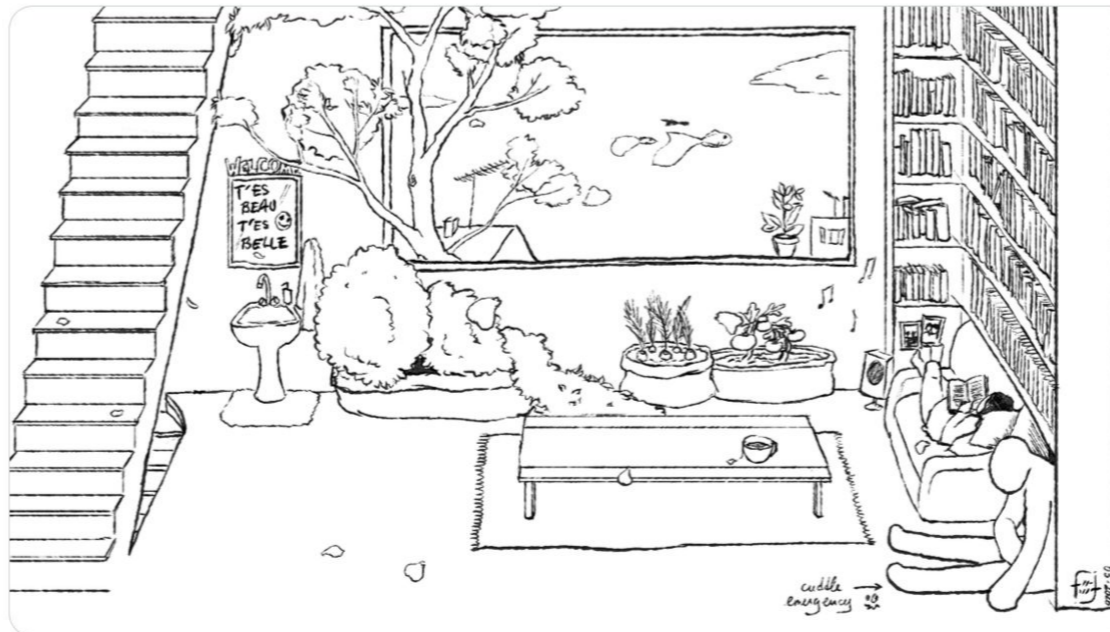
♥ 194



Frédérique @FredePatiences · 15/03/2020

Replying to @PenelopeB and @acupoftim

oups, j'ai pas pensé à poster en réponse ici, et donc un premier essai d'étage pour notre #coronamaison :)



💬 1

↻ 21

♥ 327



Tweetez votre réponse.

Fil Twitter
#Coronamaison
de Pénélope
Bagieu

Pour résumer

Challenge #Coronamaison



J'imprime ou je redessine le modèle en page 2

J'y dessine une scène de ma vie quotidienne (réelle ou fictive)



Je l'envoie à Mme Deffrenne sur agora ou je lui donne à la rentrée

Exposition de tous les dessins à la rentrée (construisons notre immeuble)

