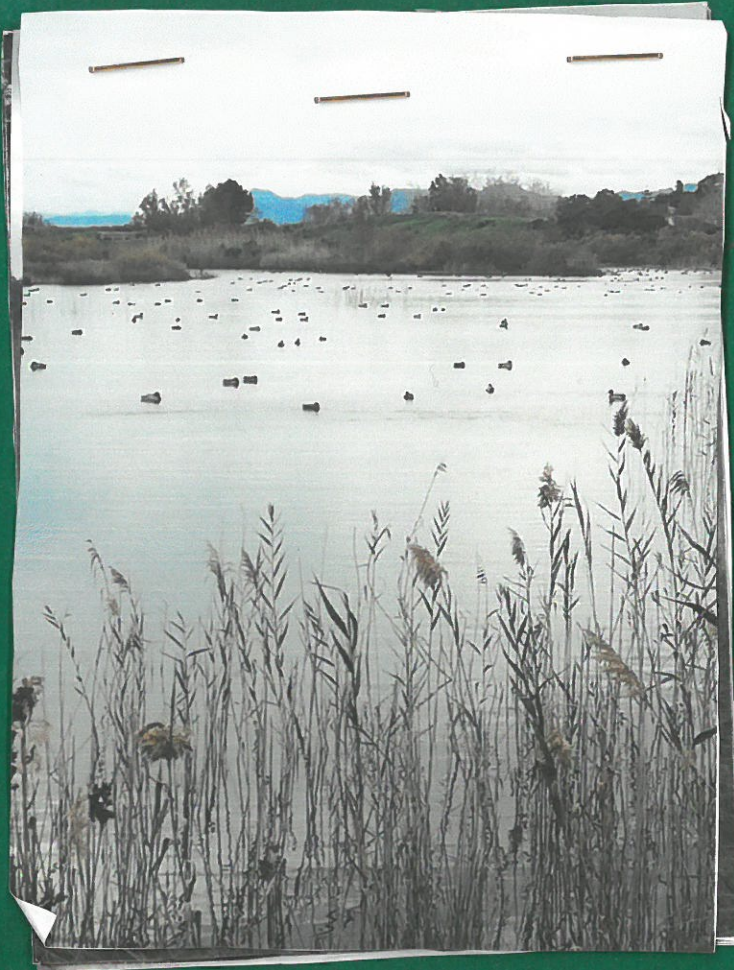
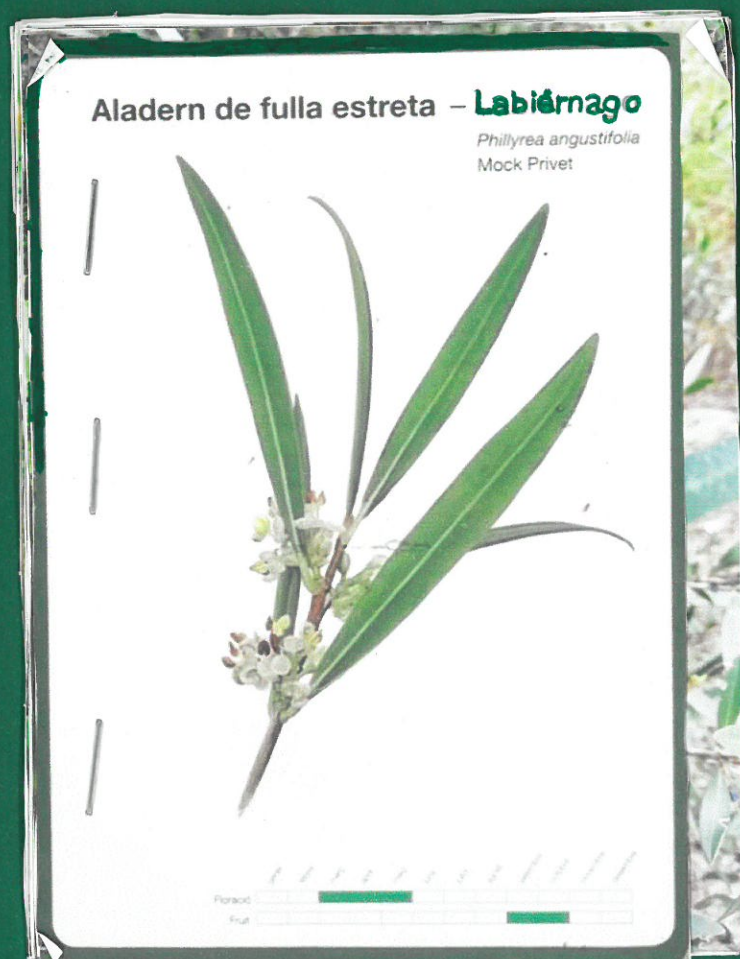


LA FLORA I DE LA ALBUFERA!



LES PLANTES!



IPARTS DE L'ALBUFERA!

La major part de la superfície del parc està ocupada pel cultiu d'arròs i per la llaguna. Per aquesta cosa, la vegetació està restringida per les següents: ullals, zones marginals d'arròs i la llaguna amb la seva part arenosa.

• Vegetació de les dunes mòvils:

Aquesta vegetació està adaptada a condicions ambientals dures com temperatures altes, retenció d'aigua...

• Vegetació de les dunes fixes:

També s'hi senta sobre sorra, però al ser aquestes dunes més velles tenen més nutrients i a més, hi ha més espècies que favoreixen el creixement de les altres en morir.

• Vegetació de saladares:

Aquesta vegetació es troba en les depressions de la devesa conegudes com mallades. Aquestes s'inunden a la tardor. En la composició del sòl predominen els llims i les argil·les.

¿QUE ES L'ALBUFERA?

El Parc Natural de l'Albufera (39° 29' N, 00° 04' W) ocupa una superfície de 21.120 hectàrees, repartides en tretze municipis situats al sud de la ciutat de València. El seu origen geològic és un golf marí, que fa milers d'anys va quedar separat del mar Mediterrani gràcies a una barra arenosa que van formar les aportacions sedimentàries dels rius Túria i Xúquer.

Els principals ambients que ocupen el Parc Natural són la restinga, la llacuna i l'arrossar. A la restinga, barra sedimentària que separa la llacuna de la mar, s'hi troba l'àrea dunar de la Devesa de l'Albufera, conjunt forestal de màquia mediterrània, i alguns redutes palustres, coneguts com mallades.

A la llacuna de l'Albufera, les 3.000 hectàrees de la qual ocupen una posició central en el Parc, s'hi pot distingir la zona d'aigües obertes, coneguda també com el Lluent de l'Albufera, i les mates, masses de vegetació palustre que de vegades formen illes.

Les actuals 14.000 hectàrees d'arrossar eren segles enrere una extensa marjal que, a poc a poc, van ser transformades en el que hui dia representa una de les zones productores d'arròs més importants d'Espanya. Repartits en els sectors oest i sud encara es conserven alguns brolladors, coneguts localment com ullals, de gran valor mediambiental.

La diversitat biològica del Parc Natural de l'Albufera té un excepcional valor. El conjunt botànic existent presenta algunes comunitats vegetals singulars, com ara les que es registren en les dunes i mallades, amb presència d'espècies escasses com ara la *Kosteletzkya pentacarpa* o *Limonium dufourii*.

Entre la fauna destaquen alguns endemismes com el samaruc, un peix ciprinodòntid exclusiu de la Comunitat Valenciana, així com una important població d'aus. En este sentit, el Parc Natural de l'Albufera és el tercer aigüamoll espanyol en importància per a les aus, ja que en època de cria registra grans poblacions de garses i larolímicoles, així com algunes espècies amenaçades com la rosseta. D'altra banda, a l'hivern destaca per la seua població d'anàtids, amb mitjanes d'abundància per damunt dels 20.000 exemplars.

L'activitat humana no sols ha determinat l'actual fisonomia del Parc, sinó també el seu aspecte canviant al llarg de l'any, observable sobretot en l'arrossar. A banda de l'ús agrícola, és tradicional la caça, practica hui en dia en l'arrossar inundat durant l'hivern, i la pesca, que es du a terme amb arts tradicionals en la llacuna i alguns canals. La presència humana també ha deixat la seua marca en forma de construccions, com ara barraques i diversos edificis agrícoles i religiosos, que esguiten el paisatge d'este excepcional espai protegit.