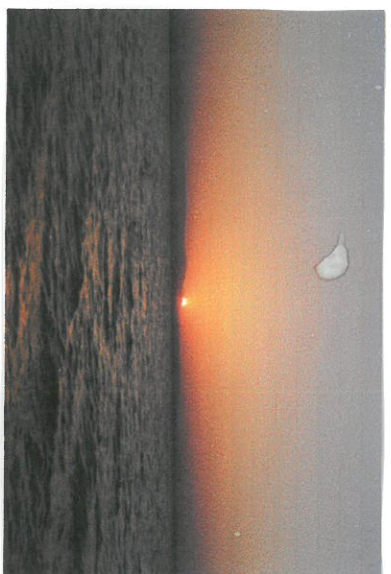
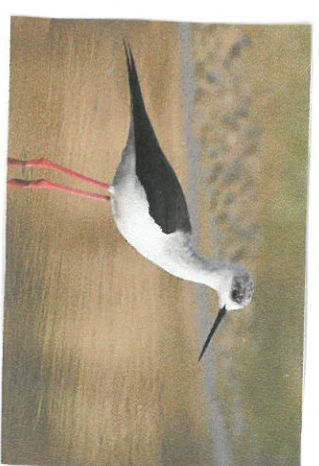


# ELEMENTS



# TRADICIONALS

## ALBUFERA

El parc natural de l'Albufera de València és una llacuna litoral situada 12 kilòmetres al sud de València entre l'Horta de València i el nord i al sud de les dues riberes: l'Alta i Baxa. És la zona humida més important del país Valencià.



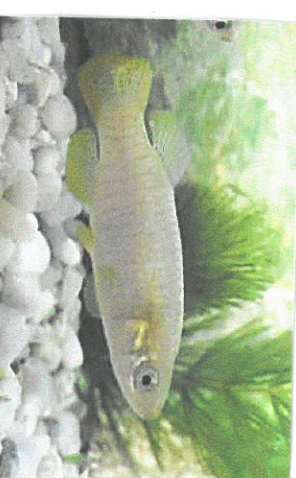
La Barca valenciana és la tipologia de barca de l'Horta de València i per extensió del Toponim Terminiol, anomenada també així alguna vegada les barcacues d'altres indrets del país Valencià.

Barca Valenciana

## Paella

A l'Albufera de València, a la comarca natural de la Ribera del Xúquer, al sud de València, la paella es menja en qualsevol ocasió, especialment quan s'ajunten colles d'amics o famílies, els divendres, els diumenge o en festes tradicionals.

La paella és un guisat d'arròs, com i verdures preparat en una paella sobre un foc i s'ingra paeller o sogó.



## TIRAES

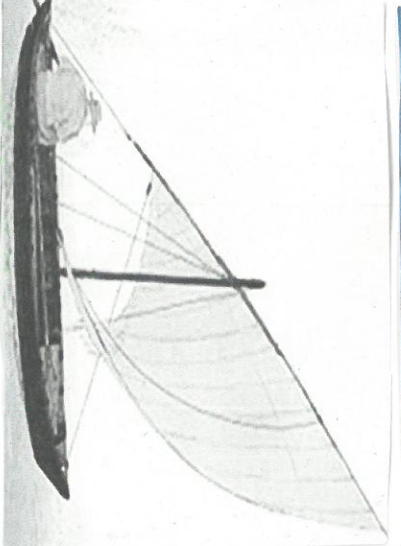
La nit de tiraes és una nit de la coca d'ònecs en els camps d'arròs de Sueca. Les aus migratòries que venen del nord d'Europa cap a Àfrica, estacionant en el parc de l'Albufera i els cacadors es disposen a defensar el seu vel i convertir-lo en un arròs calent o una paella amb ànec de la tira.



## SAMARUC

Boca provista de dents maridubiosi amb una sola punta i disposada en Vortes jules. Els adults de 8-11 cm hembras més grans que els mascles.

## Vela llatina



La vela llatina és una vela de talent, o triàngul, desenvolupada per a anar contra el vent. La vela llatina s'enverga en una perca que rep el nom d'antena. Aquesta antena pot estar formada

## FARLET

Aphanius ibericus (gatet en cas lleu a valencià) és una espècie de Peix de la família Cyprinodontidae. Es una de les espècies de peixos iberics anomenat per el d'extinció. Peix de cos petit, que està antigament a l'altura de 5 cm. Té el cos oblong i les aletes

