

The conquerors of the seas

Elevi: Clara Barz, Mihai Deaconu,
Stefania Mesesan, Alexia Suciu

Profesori: Marinela Marc, Valentin Maxim-Oros

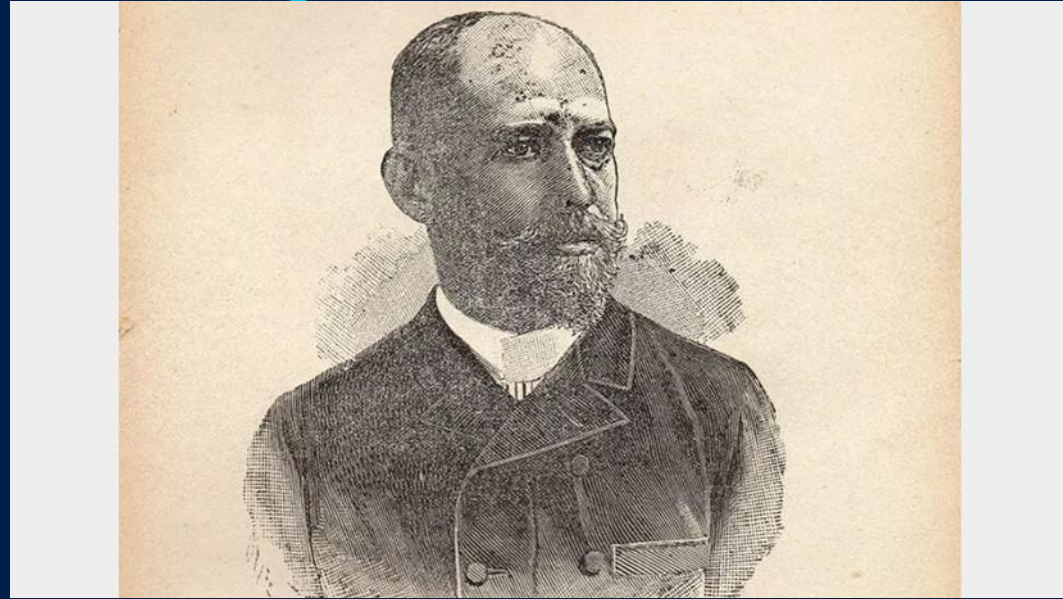
"Avram Iancu" Highschool, Cluj-Napoca, Romania



- Dobrogea
- The Danube Delta
- Constanța
- The Snake Island

The Congress of Berlin of 1878 → Romania's independency

The Romanian Conqueror of Patagonia



The life of Julius Popper



ARTIC OCEAN

GREENLAND

USA

CANADA

RUSSIA

USA

KAZAKHSTAN

MONGOLIA

MEXICO

CUBA

ATLANTIC OCEAN

TURKEY

CHINA

JAPAN

MOROCCO

ALGERIA

LIBYA

EGYPT

SAUDI ARABIA

INDIA

PACIFIC OCEAN

MAURITANIA

MALI

NIGER

CHAD

SUDAN

ETHIOPIA

VIETNAM

PHILIPPINES

EQ

BRAZIL

PACIFIC OCEAN

INDIAN OCEAN

LIBYA

MALI

NIGER

CHAD

SUDAN

ETHIOPIA

INDONESIA

PHILIPPINES

MAURITANIA

MALI

NIGER

CHAD

SUDAN

ETHIOPIA

VIETNAM

PHILIPPINES

MAURITANIA

MALI

NIGER

CHAD

SUDAN

ETHIOPIA

VIETNAM

PHILIPPINES

MAURITANIA

MALI

NIGER

CHAD

SUDAN

ETHIOPIA

VIETNAM

PHILIPPINES

MAURITANIA

MALI

NIGER

CHAD

SUDAN

ETHIOPIA

VIETNAM

PHILIPPINES

MAURITANIA

MALI

NIGER

CHAD

SUDAN

ETHIOPIA

VIETNAM

PHILIPPINES

MAURITANIA

MALI

NIGER

CHAD

SUDAN

ETHIOPIA

VIETNAM

PHILIPPINES

MAURITANIA

MALI

NIGER

CHAD

SUDAN

ETHIOPIA

VIETNAM

PHILIPPINES

MAURITANIA

MALI

NIGER

CHAD

SUDAN

ETHIOPIA

VIETNAM

PHILIPPINES

MAURITANIA

MALI

NIGER

CHAD

SUDAN

ETHIOPIA

VIETNAM

PHILIPPINES

MAURITANIA

MALI

NIGER

CHAD

SUDAN

ETHIOPIA

VIETNAM

PHILIPPINES

MAURITANIA

MALI

NIGER

CHAD

SUDAN

ETHIOPIA

VIETNAM

PHILIPPINES

MAURITANIA

MALI

NIGER

CHAD

SUDAN

ETHIOPIA

VIETNAM

PHILIPPINES

MAURITANIA

MALI

NIGER

CHAD

SUDAN

ETHIOPIA

VIETNAM

PHILIPPINES

MAURITANIA

MALI

NIGER

CHAD

SUDAN

ETHIOPIA

VIETNAM

PHILIPPINES

MAURITANIA

MALI

NIGER

CHAD

SUDAN

ETHIOPIA

VIETNAM

PHILIPPINES

MAURITANIA

MALI

NIGER

CHAD

SUDAN

ETHIOPIA

VIETNAM

PHILIPPINES

MAURITANIA

MALI

NIGER

CHAD

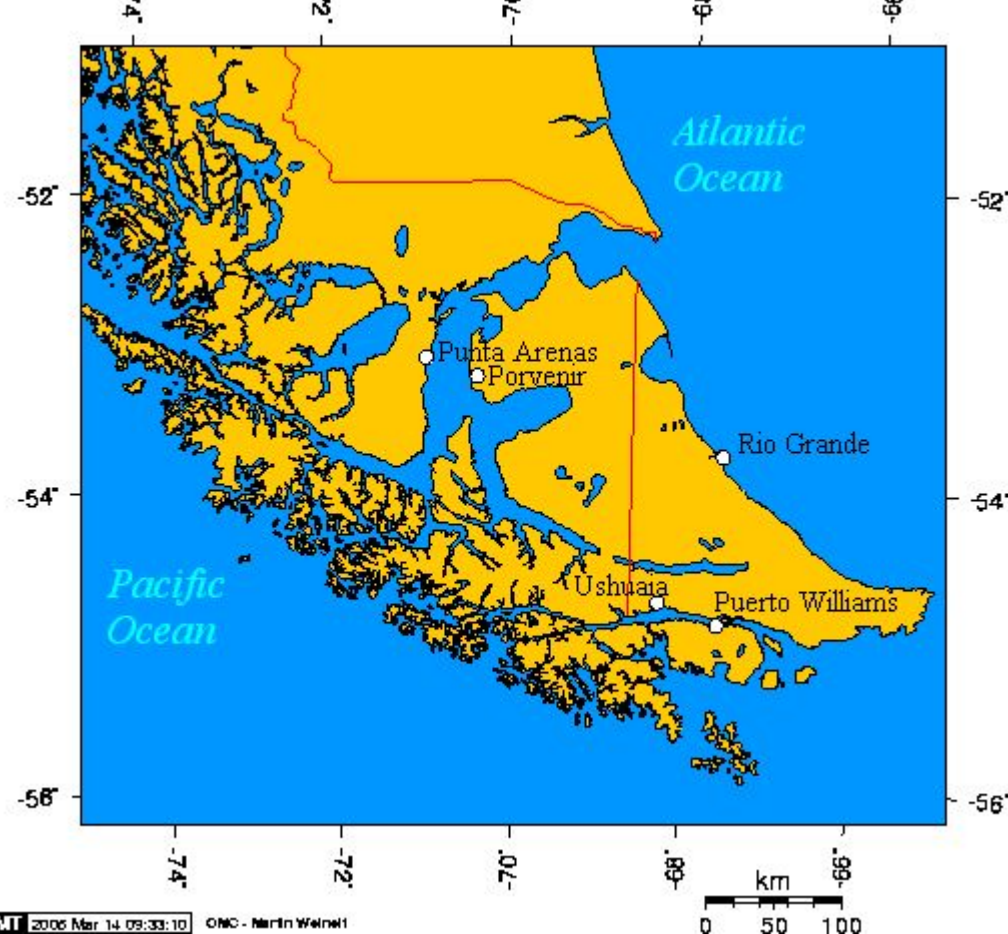
SUDAN

ETHIOPIA

VIETNAM

PHILIPPINES

ANTARCTICA



the Land of Fire/
Patagonia

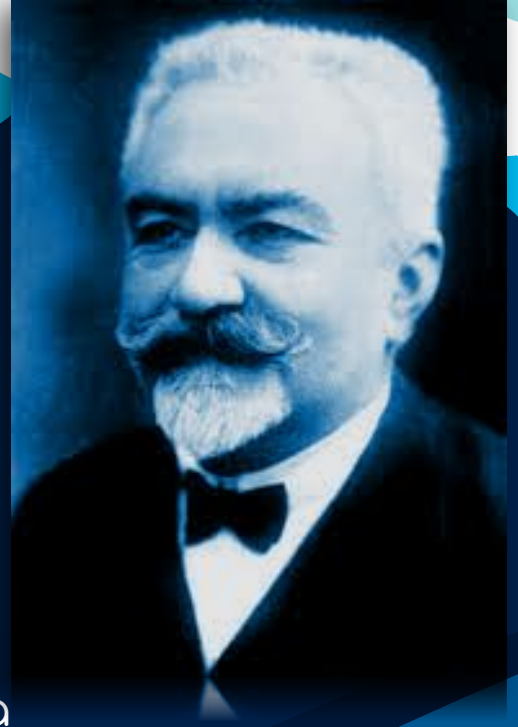
the explorer making some field
measurements





The Argonaut of The Sea

The remarkable life of Emil Racovita





the departure of Belgica to the Antarctic
from Antwerp



Belgica in Antarctic
waters



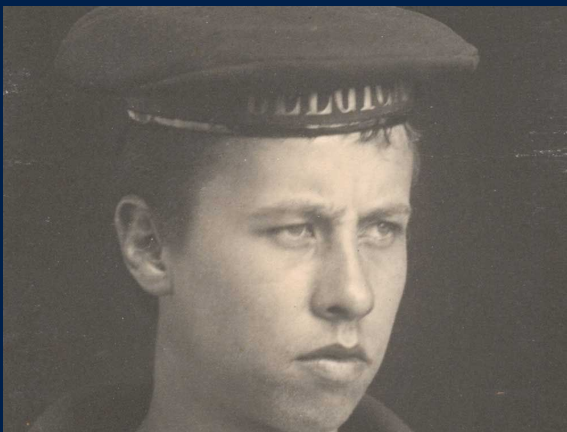
The camera used to take photos
during the expedition

Belgica's Route





● The whale species met by Racovita



Wiencke, the first fallen member of Belgica





Adrien de Gerlache



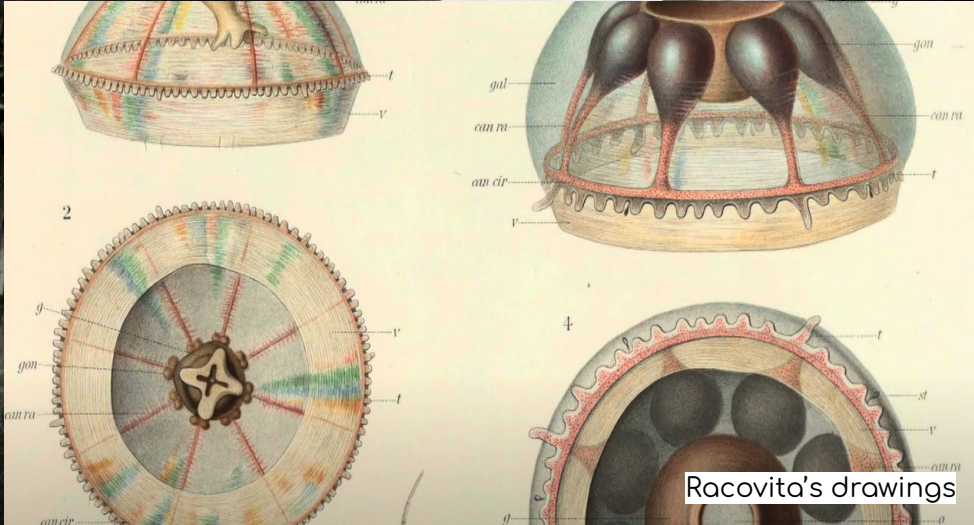
Belgica blocked in between ice floes

March 10, 1898



Surrounding Belgica with snow, to keep the warmth inside





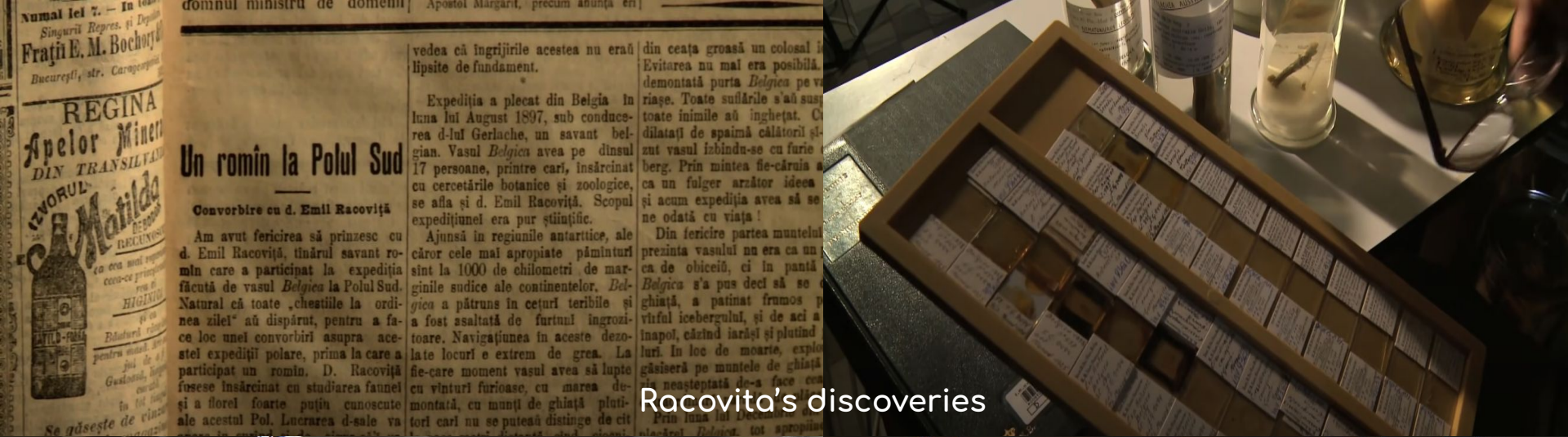
Danco, the second fallen member, dies due poor conditions



5 June 1898.



March 14, 1899



Un român la Polul Sud

Convorbire cu d. Emil Racoviță

Am avut fericirea să prinzesc cu d. Emil Racoviță, tânărul savant român care a participat la expediția făcută de vasul *Belgica* la Polul Sud. Natural că toate "chestiile la ordinea zilei" au dispărut, pentru a face loc unei convorbiri asupra acestei expediții polare, prima la care a participat un român. D. Racoviță fusese însărcinat cu studierea faunei și a florei foarte puțin cunoscute ale acestui Pol. Lucrarea d-sale va

vedea că îngrijirile acestea nu erau lipsite de fundament.

Expediția a plecat din Belgia în luna lui August 1897, sub conducerea d-lui Gerlache, un savant belgian. Vasul *Belgica* avea pe dinsul 17 persoane, printre cari, însărcinat cu cercetările botanice și zoologice, se afla și d. Emil Racoviță. Scopul expediției era pur științific.

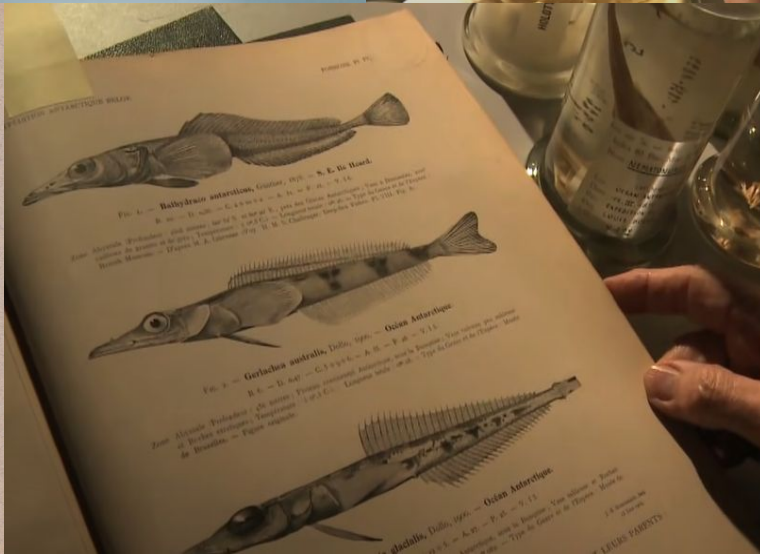
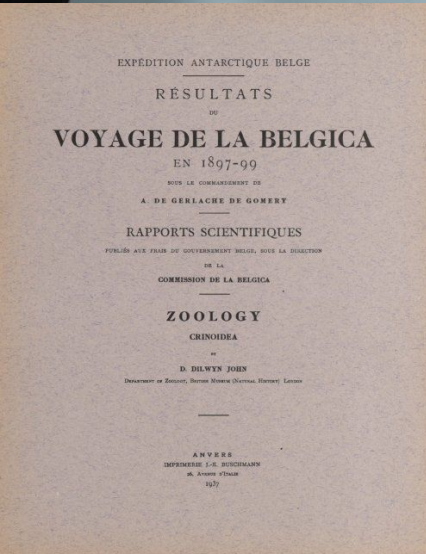
Ajunsă în regiunile antarctice, ale căror cele mai apropiate pământuri sînt la 1000 de kilometri de marginile sudice ale continentelor, *Belgica* a pătruns în ceturi teribile și a fost asaltată de furtună îngrozitoare. Navigațiunea în aceste dezoilate locuri e extrem de grea. La fie-care moment vasul avea să lupte cu vînturi furioase, cu marea demontată, cu munți de gheață plutitori cari nu se puteau distinge de cit

din ceața groasă un colosal î. Evitarea nu mai era posibilă, demontată purta *Belgica* pe vîrșe. Toate suflările s'au susținat toate inimile au înghețat. Cu dilatați de spaimă călătorii și-zut vasul izbindu-se cu furie berg. Prin mintea fe-căraia a ca un fulger arzător ideea și acum expediția avea să se ne odată cu viața!

Din fericire partea muntelui prezintă vasulul nu era ca un ca de obicei, ci în pantă *Belgica* s'a pus deci să se o ghiată, a patinat frumos pe vîntul icebergului, și de aci a înapoi, căzînd iarăși și plutînd luri. În loc de moarte, explo-găsiseră pe muntele de gheață și neastentată de-a face con-Prin luna lui Decem

Racoviță's discoveries





Racovita scuba diving

He studied animal behavior



Racovita's cave



The first living creature Racovita discovered in a cave



Racovita's work on biospeology

ARCHIVES DE ZOOLOGIE EXPÉRIMENTALE ET GÉNÉRALE
IV^e Série, Tome VI, p. 371 à 488
15 Mai 1907

BIOSPÉOLOGICA

I ESSAI

SUR LES PROBLÈMES BIOSPÉOLOGIQUES

PAR

ÉMILE G. RACOVITZA

Sous-Directeur du Laboratoire Arago (Banyuls-sur-Mer).

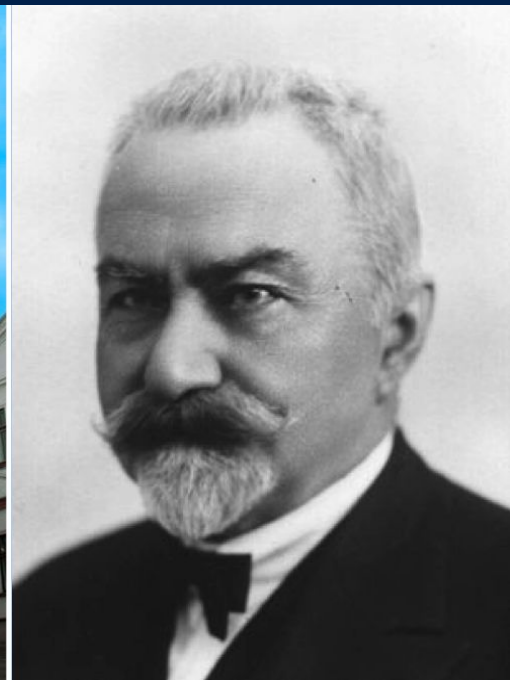
TABLE DES MATIÈRES

	Pages
AVANT-PROPOS	372
QUELQUES CONSIDÉRATIONS SUR LES PROBLÈMES BIOSPÉOLOGIQUES	383
I. Étendue du domaine souterrain	383
II. Conditions d'existence que présente le domaine souterrain	390
III. Influence exercée par ces conditions d'existence sur les Cavernicoles	400
IV. Caractères des Cavernicoles	426
V. Rapports de la faune cavernicole avec les autres faunes	427
VI. Classification des Cavernicoles	475
VII. Composition de la faune et de la flore cavernicole	438
VIII. Modalités de l'évolution des Cavernicoles	450
X. Distribution géographique des Cavernicoles	458
X. Origine des Cavernicoles	460
XI. Mode de peuplement du domaine souterrain	461
XII. Époque de peuplement du domaine souterrain et ancienneté des Cavernicoles	464
XIII. Modification et destruction du domaine souterrain et sort des Cavernicoles	476
AUTRES CITÉS	484

ARCH. DE ZOOL. EXP. ET GÉN. — 4^e SÉRIE. — T. VI. — (VII).

27

The speleology institute



Discoveries in the Black Sea





Map of the Black Sea, the cave highlighted

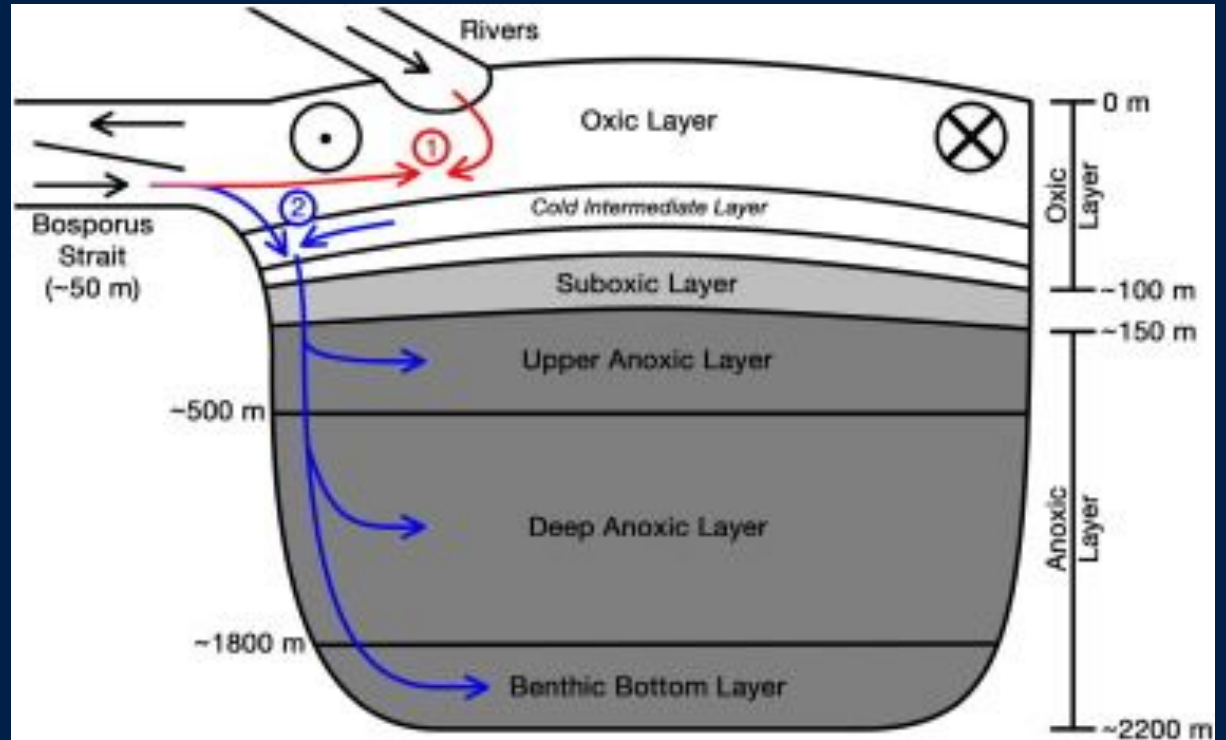
Colourless, blind isopod
inside the cave



A water scorpion eating the isopod in
the Movile Cave



Layers of the Black Sea



Phytoplankton blooms,
NASA



Adapted angler fish

Let's see what you remembered!

- Who was the one that spoke Romanian, German, English, Yiddish, Spanish, Portuguese and French?
- What unique characteristics do the creatures in Movile cave have?
- Who extracted 1kg of gold daily?
- Who explored Antarctica for the first time?
- Where can you find Movile cave?
- Who first interacted with penguins?