

DANSK
ARKITEKTUR
CENTER



Elevark: Håndværk i fremtidens arkitektur – modul II

Navn + gruppe: _____

Klasse + skole: _____

Lektion 1-2: Problemformulering + research

Problemformulering: Det gode byrum er et byrum, der bliver brugt

På Bryghuspladsen i Indre København ligger Dansk Arkitektur Center. Hver dag besøger flere hundrede gæster Dansk Arkitektur Center. Desværre er der ingen opholdsmulighed foran bygningen - der er hverken bænke eller andre byrumsmøbler.

Fordi der mangler et sted at sidde, mangler der liv på pladsen omkring Dansk Arkitektur Center.

Kan du hjælpe Dansk Arkitektur Center med at designe et byrumsmøbel, der inviterer til ophold, liv og fællesskab på Bryghuspladsen?

Research: Hvad du skal vide, før du går i gang:

Opgave 1: Byrumsanalyse af Bryghuspladsen

Bryghuspladsen er et byrum tæt ved havnen i Indre København ca. 500 meter fra Rådhuspladsen.

Gå ind på Kortforsyningen.dk og find Bryghuspladsen 10:

<https://skraafoto.kortforsyningen.dk/oblivisionjsoff/index.aspx?project=-Denmark&lon=10.2027929&lat=56.1277927>

Analysér pladsen med hjælp fra spørgsmålene her:

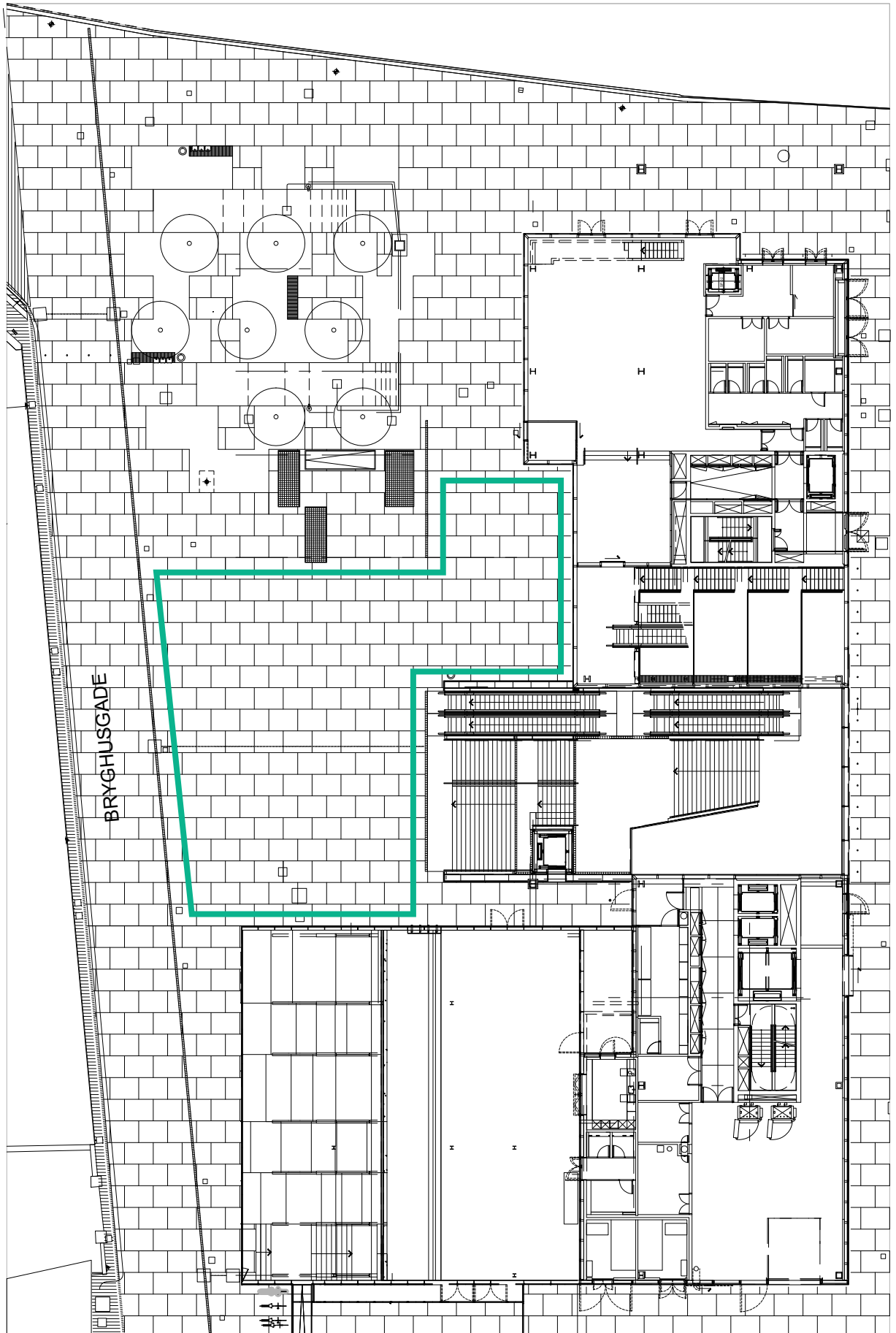
<p>Hvilke materialer består pladsen af?</p>	
<p>Hvilke funktioner har pladsen?/ Hvad ser det ud til at pladsen bruges til?</p>	
<p>Hvilke bevægelsesmønstre er der på pladsen?/ Hvor går folk, der krydser pladsen?</p>	
<p>Hvor er der skygge på pladsen?</p>	

Her ser du en masterplan over Bryghuspladsen

Markér bevægelsesmønstre på pladsen med blå

Markér skygge på pladsen med grå

Markér hvor du vil placere et byrumsmøbel med rødt x








Opgave 2: Analyse af byrumsmøbler:

Her ser du eksempler på forskellige typer byrumsmøbler, der inviterer til ophold, liv og fællesskab.

Nogle er designet som *primært* en siddeplads. (Primær betyder at møblet *først og fremmest* er skabt til at sidde på). Andre har kun en *sekundær* funktion som siddeplads. (Sekundær betyder at siddepladsen har en *anden* hovedfunktion - fx cykelstativ eller kantsten - men at den også bliver brugt til at sidde på).

Hvad fungerer godt ved de forskellige byrumsmøbler og hvem er de designet til? Giv byrumsmøblerne point fra 1-10 hvor 10 er det bedste:

	Fungerer godt til børn	Fungerer godt til ældre	Inviterer til fællesskab	Inviterer til bevægelse	Flot design	Primær eller sekundær? (skriv p/s)
						
						
						
						

	Fungerer godt til børn	Fungerer godt til ældre	Inviterer til fællesskab	Inviterer til bevægelse	Flot design	Primær eller sekundær? (skriv p/s)
						
						
						
						
						
						

Opgave 3: Inspirationstur rundt på skolen

Gå en tur rundt på skolens område og find forskellige steder, hvor du eller andre fra din skole ofte sætter sig.

Find 3 eksempler på primære siddepladser. Tag fotos hvor I sidder ned.

Find 3 eksempler på sekundære siddepladser. Tag fotos hvor I sidder ned.

Skriv stikord til hvad der fungerer ved hver plads:

Primær siddeplads:

1.

2.

3.

Sekundær siddeplads:

1.

2.

3.

Lektion 3-4

Få en idé (runde 1):

Kom i gang med den første idéudvikling, Tegn seks forskellige forslag til et byrumsmøbel på Bryghuspladsen:

Få en idé (runde 2)

--	--

Modelbyg og skitsering (grupperarbejde)

Præsenter i gruppen på skift jeres bedste idé for hinanden.

Byg i fællesskab de forskellige designs med modelkittet. Tag fotos af hver model.

Diskuter fordele og ulemper ved de forskellige designs. Hvilket design kan skabe mest værdi?

Udvælg nu i gruppen et design, I vil arbejde videre med. I kan vælge at arbejde videre med en af de allerede præsenterede ideer eller I kan vælge sammen at finde på et helt nyt design.

Lav en skitse af det endelige design og tag 2 fotos: ét fra siden og ét fra oven.

Husk at gemme alle skitser og billeder.