

Las colecciones permanentes del museo de Corte.

En el museo de Córcega en Corte, hay muchas colecciones permanentes que podemos ver cada día...

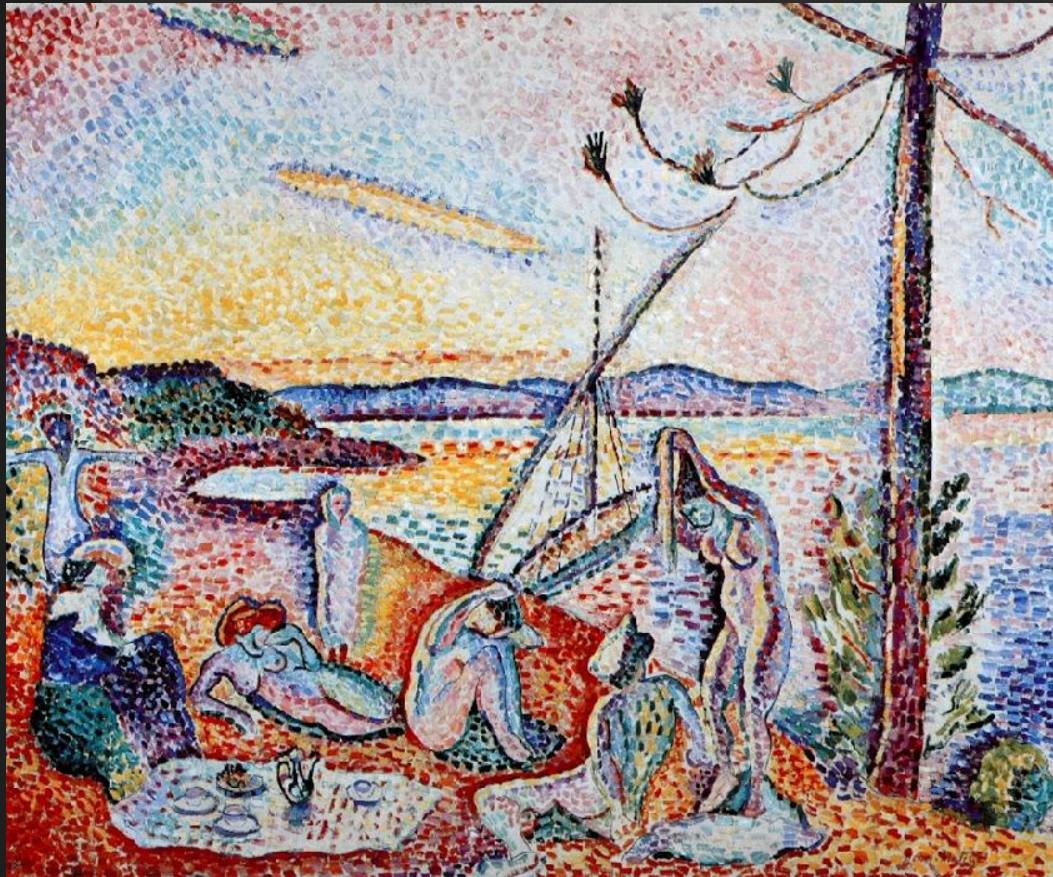
1- La exposición Henri Matisse

La colección de Henri Matisse se divide en 4 partes :

- Tres veranos en Bretaña, del academicismo al color
- Córcega y Ajaccio en 1898
- Matisse pinta Córcega: el gran deslumbramiento, febrero-julio de 1898
- De Toulouse a Collioure, de 1898 a 1905



Sus obras más conocidas



Luxe, Calme et Voluptée
Henri Matisse (1904)



La desserte Rouge
Henri Matisse (1908)

2- Los Mapas de Geografía

El museo de Córcega posee también varios cientos de antiguos mapas de geografía.

Estos son mapas que datan del siglo XIII que muestran Córcega o las islas vecinas.

Esta colección reúne varios tipos de mapas: militares, terrestres, náuticas, planos de ciudades o puertos...



ET COUTUMES

DES

CORSES :

*Mémoire tiré en partie d'un grand ouvrage
sur la Politique , la Législation et la
Morale des diverses Nations de l'Europe.*

3- La colección Corsa

- El museo reúne varios libros y obras antiguas que datan de los siglos XI al XIX.



A PARIS,
Chez GARNERY, Libraire, rue Serpente,
n°. 17.

AN VII DE LA RÉPUBLIQUE.

*M. de la Roche
de la Roche
Mabrouin*

4- Las antiguas postales

El Museo de Córcega posee una colección de antiguas postales firmadas por personalidades públicas de la época...

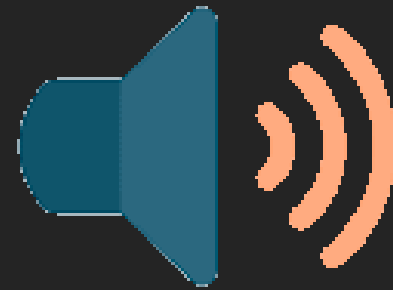
En 2004, el museo adquirió una nueva colección de 2.800 postales de Rigolu Grimaldi (1960-2003).



5-

Las colecciones de sonido

- Le musée met à disposition des collection sonores constituées de différent enregistrement sonores de l'époque (musiques anciennes, chanson, poésies...).
- En tout, 1000 heures d'enregistrements sont entreposées par le musée de la Corse.





Gracias Por Su Atención

Fuentes : Wikipedia,
google image