

# CESTOVÁNÍ PO SEVERNÍCH ČECHÁCH

*S Markem a Vendy*



# NÁRODNÍ PARK ČESKÉ ŠVÝCARSKO

VYHLEDÁVANÁ JE  
MALEBNÁ KRAJINA  
NÁRODNÍHO PARKU (NP)  
ČESKÉ ŠVÝCARSKO.



# MĚSTO LIBEREC

JE STŘEDISKEM  
PRŮMYSLU, VZDĚLÁVÁNÍ  
A KULTURY.

JE I VÝZNAMNÝM  
TURISTICKÝM CENTREM.



# MĚSTO ÚSTÍ NAD LABEM

VELKÉ PRŮMYSLOVÉ  
MĚSTO ÚSTÍ NAD LABEM  
LEŽÍ NA SOUTOKU LABE A  
BÍLINY A JE ZNÁMÉ  
ZEJMÉNA CHEMICKÝMI  
ZÁVODY.



# MĚSTO LITOMĚŘICE

NA ŘECE LABI NALEZNEME  
MĚSTO VINIC A SADŮ,  
LITOMĚŘICE.



# MĚSTO MOST

MĚSTO MOST BYLO POSTUPNĚ  
ZBOURÁNO, PROTOŽE SE POD  
NÍM NACHÁZELY VELKÉ  
ZÁSOBY HNĚDÉHO UHLÍ.  
PRO OBYVATELE BYL  
VYBUDOVÁN ÚPLNĚ NOVÝ  
MOST.



# MĚSTO JABLONEC NAD NISOU

V JABLONCI NAD NISOU  
SE VYRÁBÍ SKLENĚNÁ  
BIŽUTERIE.



# MĚSTO DĚČÍN

PO LABI PLUJÍ OBĚMA  
SMĚRY LODĚ A PO OBOU  
BŘEZÍCH ŘEKY VEDOU  
ŽELEZNIČNÍ TRATĚ A  
SILNICE. DŮLEŽITÝM  
PŘÍSTAVEM NA LABI JE  
MĚSTO DĚČÍN, KTERÉ LEŽÍ  
V BLÍZKOSTI HRANIC S  
NĚMECKEM





# MĚSTO TEPLICE

TEPLICE JSOU ZNÁMÉ  
LÁZNĚ S LÉČIVÝMI  
PRAMENY.



# MĚSTO LOUNY

NA OHŘI LEŽÍ MĚSTO  
LOUNY, ZNÁMÉ  
POTRAVINÁŘSKÝM  
PRŮMYSLEM. BYDLÍ TAM  
NAŠE PANÍ UČITELKA  
DANIELA PAUROVÁ.



# ŘEKA LABE

TÉMĚŘ CELÉ SEVERNÍ  
ČECHY PATŘÍ DO POVODÍ  
LABE. VYJÍMKOU JE MALÉ  
ÚZEMÍ ODVODŇOVANÉ  
ŘEKOU NISOU, KTERÁ  
TEČE DO POLSKA.



# VODNÍ NÁDRŽ NECHRANICE

V OKOLÍ VODNÍ NÁDRŽE  
NECHRANICE NA OHŘI  
LEŽÍ ZNÁMÁ REKREAČNÍ  
STŘEDISKA.



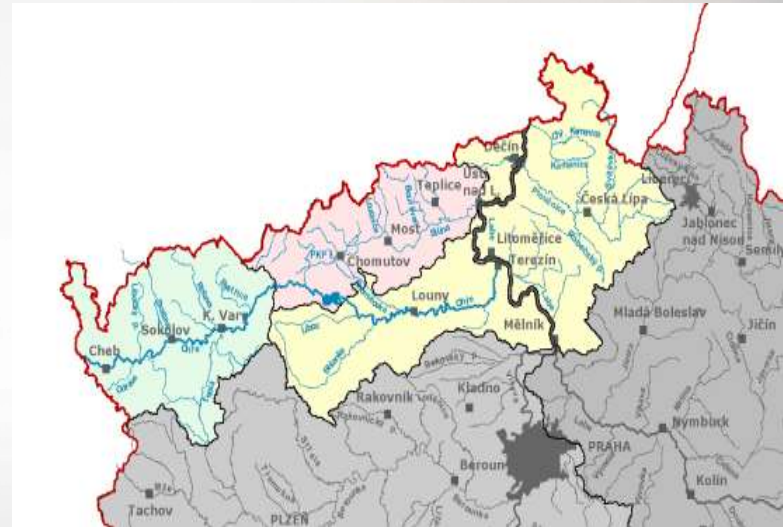
# MÁCHOVO JEZERO

OBLÍBENÝM REKREAČNÍM  
STŘEDISKEM JE TAKÉ  
OBLAST DOKS S MÁCHOVÝM  
JEZEREM. TOTO „JEZERO“  
BYLO VYTVOŘENO  
ČLOVĚKEM, TAKŽE JE TO  
VLASTNĚ RYBNÍK.



# ŘEKA JIZERA

ŘEKA JIZERA PRAMENÍ V  
JIZERSKÝCH HORÁCH.



# POHOŘÍ KRUŠNÉ HORY

PŘI HRANICI S NĚMECKEM  
LEŽÍ KRUŠNÉ HORY , JEJICHŽ  
LESY BYLY V MINULOSTI  
POŠKOZENY ZNEČIŠTĚNÝM  
OVZDUŠÍM. STŘEDISKEM  
REKREACE SE V KRUŠNÝCH  
HORÁCH STALA OBLAST  
NEJVYŠŠÍ HORY KLÍNOVEC.



# ŘEKA OHŘE

NA ŘECE OHŘI LEŽÍ VODNÍ  
NÁDRŽ NECHRANICE ŘEKA  
OHŘE JE TAKÉ RÁJEM  
VODÁKŮ.





# POHOŘÍ JIZERSKÉ HORY

ZÁPADNĚ OD KRKONOŠ  
LEŽÍ JIZERSKÉ HORY,  
(NĚKDY SE JIM ŘÍKÁ  
JIZERKY), KDE PRAMENÍ  
ŘEKA JIZERA.



# POHOŘÍ LUŽICKÉ HORY

DÁLE NA ZÁPAD JSOU NIŽŠÍ  
LUŽICKÉ HORY. OBĚ POHOŘÍ  
JSOU HODNĚ ZALESNĚNA.  
SMRKOVÉ LESY JSOU VŠAK  
VLIVEM PRŮMYSLU POŠKOZENY.



# ČESKÉ STŘEDOHOŘÍ

NA SEVEROZÁPADĚ ČECH SE  
ROZKLÁDÁ ČESKÉ  
STŘEDOHOŘÍ, KTERÉ JE  
SOPEČNÉHO PŮVODU.  
NEJVYŠŠÍ HOROU JE  
MILEŠOVKA.



# HORA JEŠTĚD

DOMINANTNÍ HOROU  
LIBERECKA JE JEŠTĚD S  
TYPICKOU STAVBOU NA  
SVÉM VRCHOLU.



# HORA ŘÍP

HORA ŘÍP LEŽÍ V ČESKÉM STŘEDOHOŘÍ A JE VELMI VÝZNAMNÁ, PROTOŽE NA TUTO HORU DLE POVĚSTI VYSTOUPIL PRAOTEC ČECH A ŘEKL:“ TO JE TA ZEMNĚ ZASLÍBENÁ, ZVĚŘE A PTÁKŮ PLNÁ“ A TAK SE ZRODIL ČESKO.



*PRODUKT VYTVÁŘELI MAREK KOHOUT A  
VENDULA POUSTKOVÁ DĚKUJEME ZA  
ZHLÉDNUTÍ*

---

**KONEC**

# KVÍZ

NA JAKÉ ŘECE LEŽÍ VODNÍ NÁDRŽ NECHRANICE?

V JAKÉM MĚSTĚ JSOU LÁZNĚ?

JAK SE JMENUJE HORA, KTERÁ JE DOMINANTOU LIBERCE?

NA JAKOU HORU VYSTOUPIL PRAOTEC ČECH?

JAKÁ ŘEKA JE RÁJ VODÁKŮ?

JAKÉ POHOŘÍ JE HUSTĚ ZALESNĚNO SMRKOVÝMI LESY?

ODPOVĚZTE SI VE TŘÍDĚ.