

Variazioni temperatura Scuola Secondaria di primo grado di Pistrino temperature variations

Lavoro svolto dalle classi 1G e 1H
Work done by 1G and 1H classes

Cenni di Climatologia

hints of climatology

Il clima the climate

L'Alto Tevere, posto nel cuore della penisola, separato soltanto da una modesta catena montuosa dal mar Adriatico, presenta di conseguenza un clima ancora **temperato**, ma con chiari elementi di **continentalità** per via dell'escursione termica delle medie stagionali e per le punte di estremo caldo e freddo.

The high Umbrian Tiber, located in the heart of Italian peninsula, is separated from a modest mountain chain by the Adriatic Sea and so it has a temperate climate but also continental due to thermal excursion of seasonal averages and to extreme hot and cold spikes.

Temperature medie

Average temperature

La temperatura media mensile sfiora i 22° nel mese più caldo e scende sotto i 4° in quello più freddo. Determinando una temperatura media annuale di 13° C

The average monthly temperature is around 22 degrees during the hottest month and falls below a degrees in the coldest one

Per dovere di cronaca a Città di Castello (cittadina a pochi chilometri da Pistrino) nel 1985 il termometro raggiunse i -21°, accompagnata da una nevicata spettacolare.

Only one exception to our area: in 1985 we had a temperature of -21 degrees with a spectacular snowfall

Alcuni dati storici delle
temperature
some historical temperature data

Dati tra il 1970 e il 1987

Data between 1970 and 1987

La prima serie di dati si riferiscono ai rilievi effettuati tra il 1970 e il 1987 in località Giove (lat. 43° 30' N - long. 12° 11' E - 290 m slm).

The first series of data refer to the surveys carried out between 1970 and 1987 in the locality of Giove (lat. 43° 30' N - long 12° 11' E - 290 m slm)

Temperatura media annuale 11,2 °C

Average annual temperature 11,2 °C

Dati dal 1886 al 1995 data from 1886 to 1995

La seconda serie di dati, (messi a disposizione dell'Istituto Professionale di Stato per l'agricoltura "Ugo Patrizi di Città di Castello) si riferiscono al decennio 1886/1995.

The second data series(made available by the Professional Institute for agriculture U.P. in Citta' di Castello) refer to the decade 1886/1995

Temperatura media annuale: 13,22 °C

Average annual temperature:13,22° C

Analisi dei dati

Data analysis

Analizzando i dati si è potuto notare che dal 1970 al 1995 ci sono stati, per quanto riguarda i valori medi, delle sostanziali variazioni.

Analyzing the data it was possible to notice that from 1970 to 1995, as far as the average values are concerned, there have been substantial variations

La temperatura media ha avuto un innalzamento di circa 2°

The average temperature had an increase of about 2 degrees

Il nostro lavoro sulle
temperature

Our work on temperatures

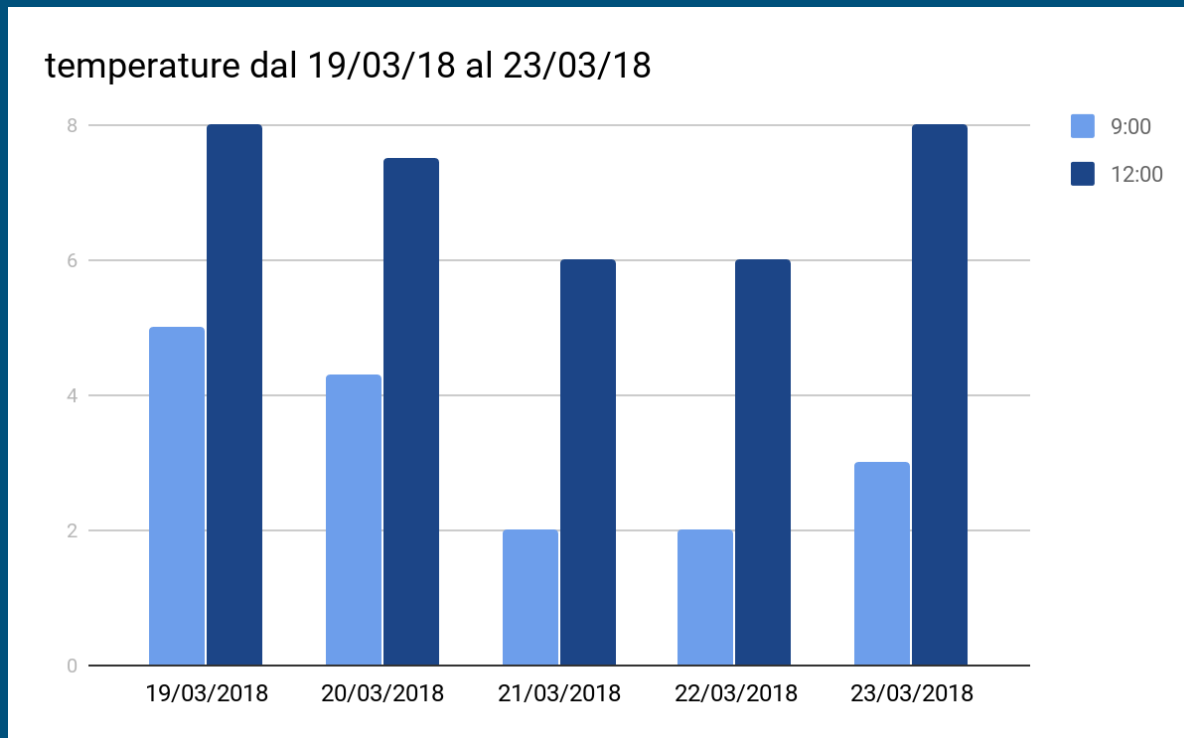
Temperature registrate dal 19/03/2018 al 23/03/2018 alle ore 9:00 e alle 12:00

Recorded temperatures from ...

GIORNO day	TEMPERATURA ORE 9.00	TEMPERATURA ORE 12.00
19/03/2018	5°	8°
20/03/2018	4.3°	7.5°
21/03/2018	2°	6°
22/03/2018	2°	6°
23/03/2018	3°	8°

Grafici

Graphs



Conclusioni Conclusions

I ragazzi hanno notato:

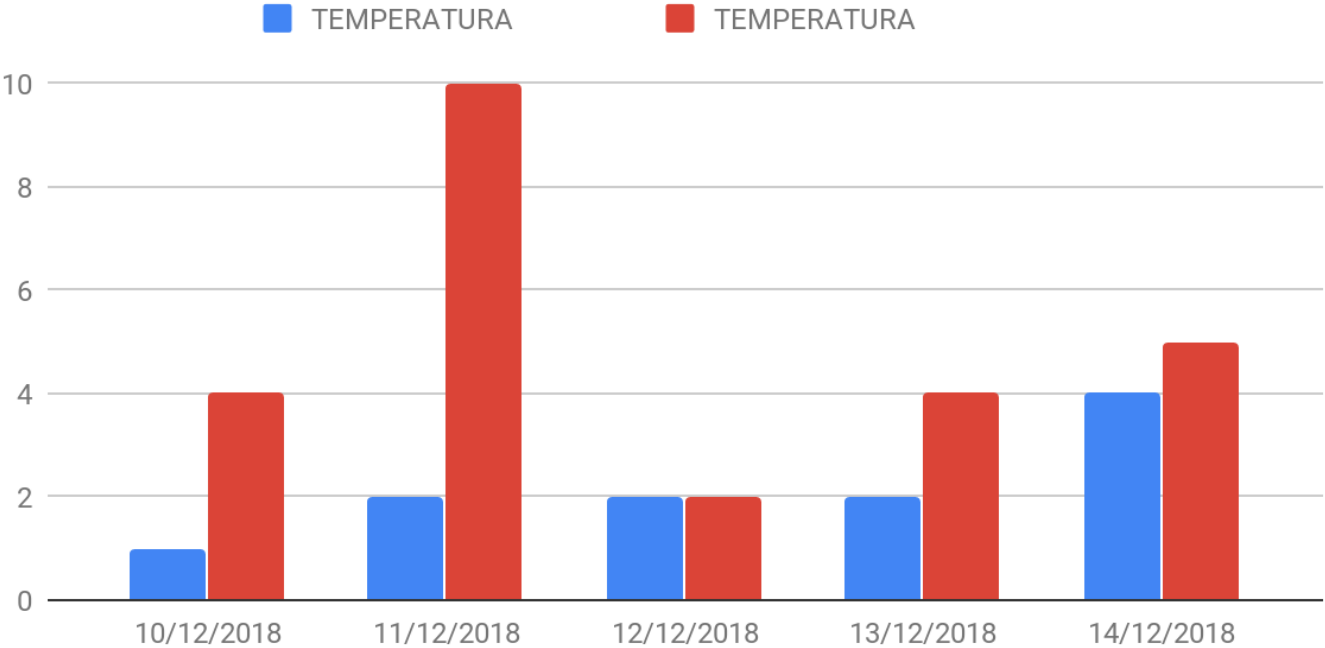
- Alle 9:00 la temperatura media è di 3,26 °C at 9.00 the average temp.is 3,26 °C
- Alle 12:00 la temperatura media è di 7,1 °C at 12:00 the average temp.is 7,1°C
- Dalle 9:00 alle 12:00 la temperatura si è innalzata mediamente di circa 4 °C
- From 9:00 to 12:00 the temperature has increased by an average of 4°C
- Le temperature a metà settimana si sono abbassate
- The temperatures midweek subsided

Temperature registrate dal 10/12/2018 al 14/12/2018 alle ore 9:00 e alle 12:00

GIORNO	TEMPERATURA ORE 9.00	TEMPERATURA ORE 12.00
10/12/2018	1°	4°
11/12/2018	2°	10°
12/12/2018	2°	2°
13/12/2018	2°	4°
14/12/2018	4°	5°

Grafici

Temperatura dal 10/12/2018 al 13 /12/2018



Conclusioni Conclusions

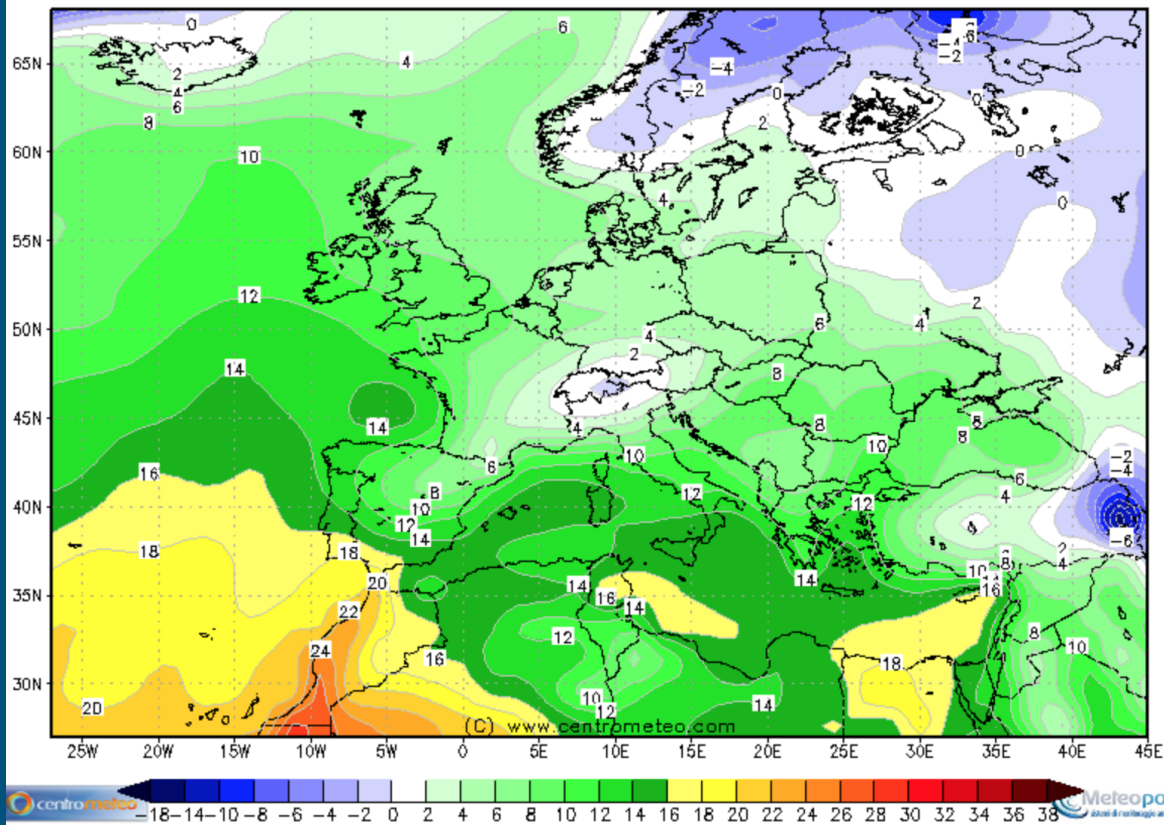
I ragazzi hanno notato: **the students observed:**

- Alle 9:00 la temperatura media è di 2,2 °C/ **at 09:00 average temperature 22C**
- Alle 12:00 la temperatura media è di 5 °C / **At 12:00: 5 C/ at 12:00 5°C**
- Dalle 9:00 alle 12:00 a temperatura si è innalzata mediamente di circa 3 °C
- **From 9:00 to 12:00 the temperature has risen by 3°C**
- In data 11/12/2018 alle 12:00 c'è stato un picco di temperatura di 10° C
- **11/12/2018 at 12:00 there was a peak temperature of 10°C**
- In data 12/12/2018 la temperatura alle 9:00 e alle 12:00 è rimasta invariata
- **12/12/2018 no change in temperature**

Mapa climatica del 1948 e relative temperature del 1 Febbraio alle ore 12:00 1948 Climate map and February 1st temperature at 12:00

NCEP/NCAR Reanalysis for Europe by www.centrometeo.com

2m Temperature (C) at: 12Z 01-02-1948



"Temperatura 2m" significa semplicemente temperatura prevista a 2 metri dal suolo (l'altezza alla quale dovrebbe stare un sensore di temperatura in una capannina meteo affinché possa essere considerato perfettamente a norma).

The temperature is considered from the distance of 2 metres from the ground

Alle nostre latitudine la temperatura era intorno ai 10°C

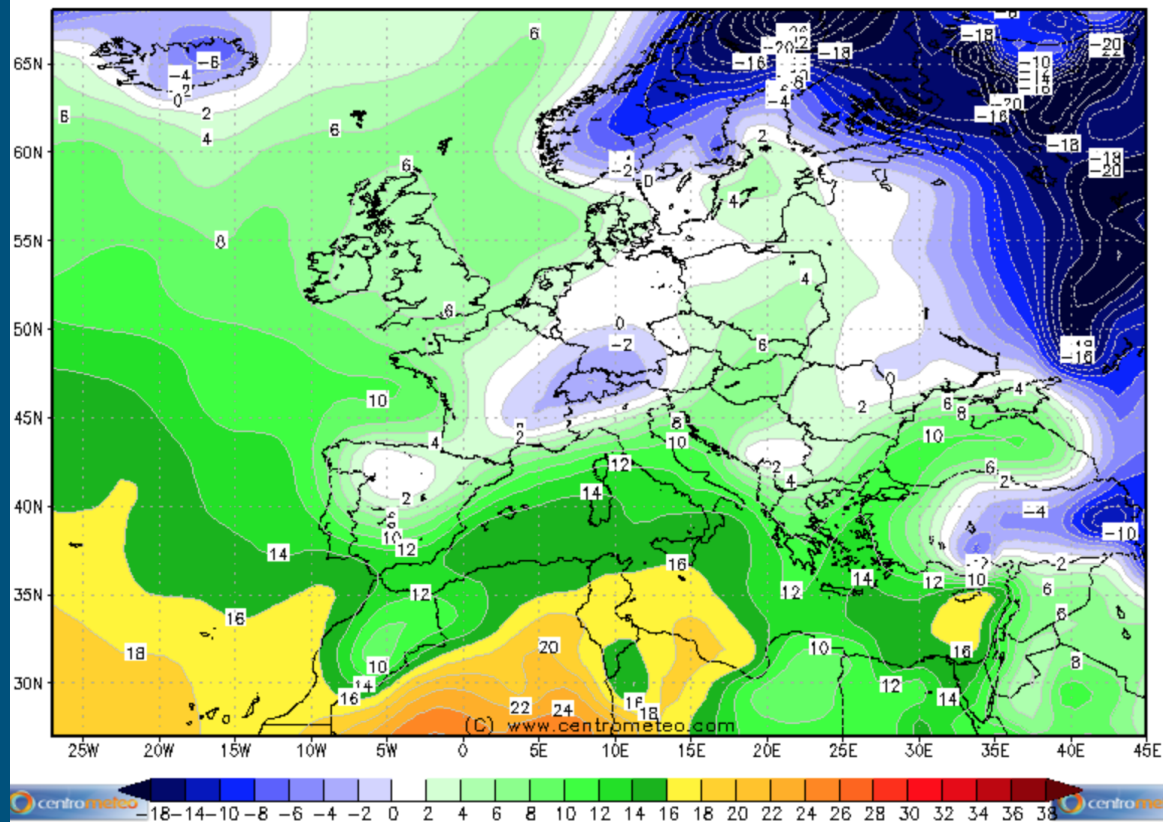
At our latitude the temperature was around 10C

Mappa climatica del 2018 e relative temperature del 1 Febbraio alle ore 12:00

2018 climate map and Febraury 1st temperatures at 12:00

NCEP/NCAR Reanalysis for Europe by www.centrometeo.com

2m Temperature (C) at: 12Z 01-02-2018



Alle nostre latitudine la temperatura era intorno ai 10°C

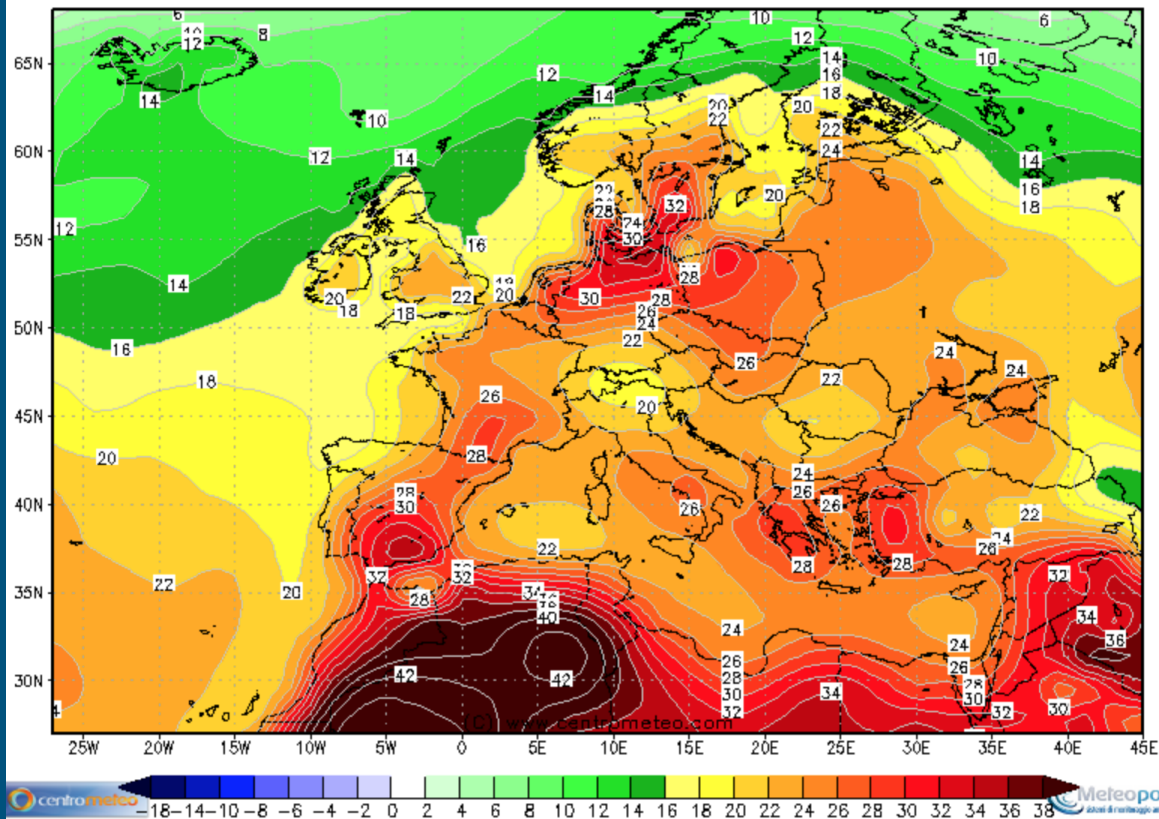
Same latitute, Temperature: 10 C

Mappa climatica del 1948 e relative temperature del 1 Agosto alle ore 12:00

1948 Climate map and August 1st temperature at 12:00

NCEP/NCAR Reanalysis for Europe by www.centrometeo.com

2m Temperature (C) at: 12Z 01-08-1948



Alle nostre latitudine la temperatura era intorno ai 22°C

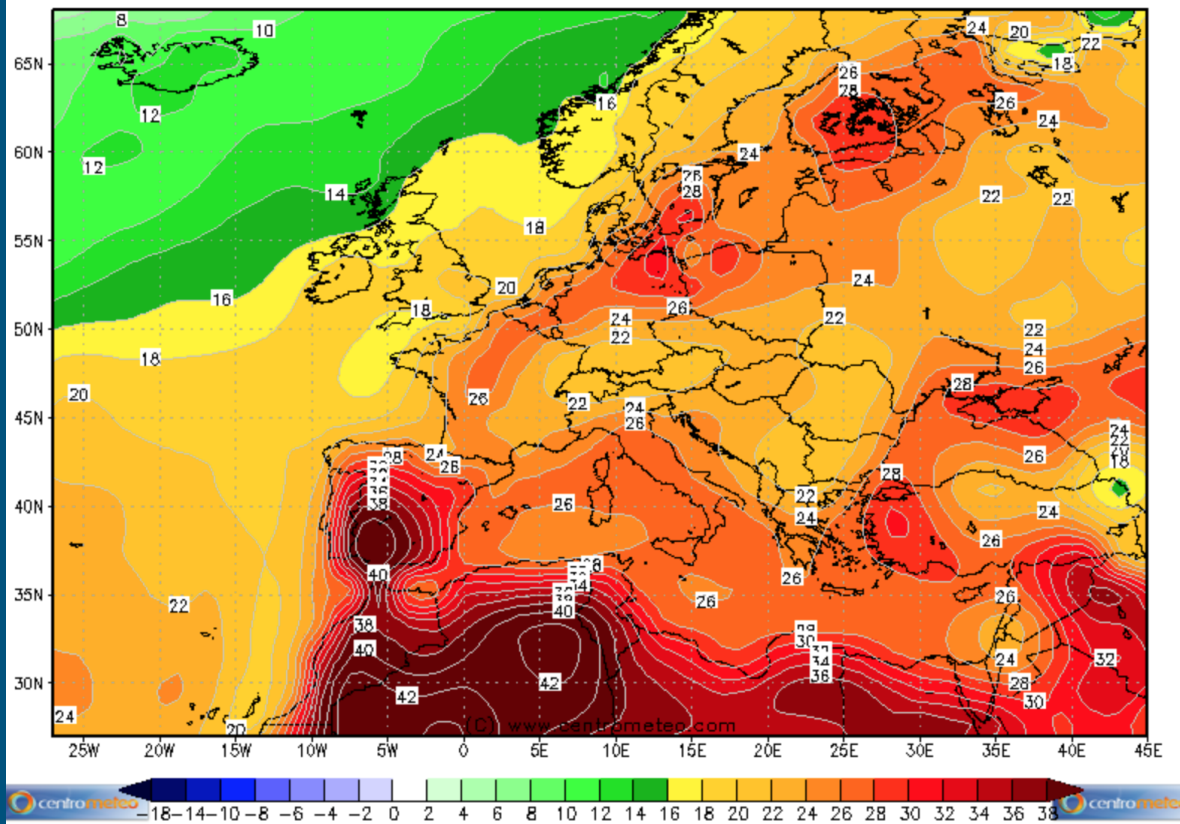
Same latitude, temperature around 22C

Mappa climatica del 2018 e relative temperature del 1 Agosto alle ore 12:00

2018 Climate map and August 1st temperature at 12:00

NCEP/NCAR Reanalysis for Europe by www.centrometeo.com

2m Temperature (C) at: 12Z 01-08-2018



Alle nostre latitudine la temperatura era intorno ai 27°C

Same Latitude, temperature: 27 C

Conclusioni / Final Conclusions

Osservando le mappe climatiche dall'archivio storico del centro meteo:
Studying the climate maps of the historical archive of weather Center:

- Nel mese di febbraio dal 1948 al 2018 non ci sono state significative variazioni di temperatura. In February from 1948 to 2018 there were no significant variations of temperature .
- Nel mese di Agosto dal 1948 al 2018 la temperatura registrata è variata di ben 5°C. In August from 1948 to 2018 the temperature recorded is changed by well 5° C



Co-funded by the
Erasmus+ Programme
of the European Union