

Phillip Kansa • Elke Kirchner

Finde dein Krafttier

und höre die Botschaft seiner Seele

Inhalt

Danksagung.....	9
Einleitung	11
Der Adler	15
Die Ameise.....	18
Die Antilope	21
Der Bär	23
Der Biber	25
Der Büffel.....	28
Der Bussard.....	31
Der Delfin.....	34
Das Eichhörnchen	37
Die Eidechse	40
Die Ente	43
Die Eule	46
Der Falke	48
Der Frosch	50
Der Fuchs	53

Der Habicht	55
Das Hermelin	58
Der Hirsch	61
Das Kaninchen	64
Der Kojote	66
Der Kolibri	69
Die Libelle	72
Der Luchs	74
Der Maulwurf.....	77
Die Maus	80
Der Otter	82
Das Pferd.....	85
Der Puma	88
Der Rabe	90
Das Reh	92
Die Schildkröte.....	95
Die Schlange.....	98
Der Schmetterling.....	100
Die Schwalbe	102

Der Schwan	104
Die Spinne.....	107
Der Wolf	109
Schlusswort	111
Bibliografie.....	112

Einleitung

Von vielen Indianerstämmen wird das Wissen um Krafttiere bis heute gelebt, die Tradition mündlich überliefert. Insbesondere die Schamanen und Schamaninnen arbeiten mit Krafttieren, die sie auch Totemtiere nennen.

Krafttiere sind geistige Helfer aus der Tierwelt, die Heilung, Kraft, Schutz, Begleitung und Hilfe in dein tägliches Leben bringen. Sie verbinden dich mit deinen spirituellen Ebenen und schenken dir ihre Kräfte. So stärkt die heilende Kraft des Bären zum Beispiel deinen Körper und lässt dich die Ruhe bewahren. Der visionäre Blick des Habichts hilft dir dabei, in deinem Leben den Überblick zu behalten und die Weisheit der Eule dabei, kluge Entscheidungen zu treffen. All diese Tiere sind verbunden mit der Göttlichen Quelle, mit deinem eigenen Höheren Selbst und mit deiner Seele, die alles Wissen in sich trägt. Sie verbinden dich auch mit Mutter Erde und all ihren Geschöpfen.

Wir laden dich hiermit ein, deine Welt zu bereichern und dir von den Tierenergien aus anderen Dimensionen helfen zu lassen.

Die Übungen

Die Übungen in diesem Buch leiten dich an, Kontakt aufzunehmen, Kraft und Hilfe zu empfangen. Sie ermöglichen es dir, tiefe spirituelle Erfahrungen zu machen, die dich für dein tägliches Leben und auch für spezielle Situationen stärken.

Such dir, um die Übungen durchzuführen, einen Platz aus, an dem du dich wohlfühlst. Du kannst auch eine Kerze anzünden und damit die Geistige Welt einladen. Leise Hintergrundmusik hilft dir dabei, leichter mit den lichten Ebenen in Verbindung zu treten.

Viel Freude bei deinen inneren und äußeren Reisen und Begegnungen!

Wie du das Buch nutzen kannst

Dieses Buch kannst du komplett lesen oder als Nachschlagewerk benutzen. Eine andere Möglichkeit ist es, das Buch an dein Herz zu halten und dann zu überlegen, für welche Situation du nun den Beistand eines Krafttieres gut gebrauchen könntest. Schlag das Buch intuitiv auf, um das Krafttier zu finden, das dich in diesem Moment unterstützen kann. Es ist möglich, mit derselben Vorgehensweise auch

ein Krafttier für einen Tag, für eine Woche oder für einen Monat einzuladen.

Du wirst bemerken, dass sich durch die Beschäftigung mit diesem Thema eine neue Welt für dich öffnet; auch im Außen werden sich dir mehr und mehr Tiere zeigen. Krafttiere können auf allen Ebenen eine große Bereicherung und Hilfe für dein Leben sein.

Traditionen und Krafttierreisen

13

In verschiedenen Traditionen werden die Menschen von klein auf von ihrem Krafttier begleitet. Es ist eng mit ihrer Seelenaufgabe verbunden. Um zu erfahren, welches dein Krafttier ist, kannst du mithilfe eines Schamanen, einer Schamanin oder eines anderen spirituellen Führers eine Krafttierreise machen. Spirit Bear (Phillip Kansa) hat eine solche Reise auf CD aufgenommen, damit du sie auch zu Hause machen kannst.

Symbole der Krafttiere

Die Urvölker meißeln ihre Tiere oft in Stein (Fetisch). Für sie ist die Kraft des Tieres dann in dieser Skulptur. Du kannst dein Tier aber auch als Zeichen deiner Verbunden-

heit in Form eines Schmuckanhängers um den Hals tragen oder ein Bild von ihm an die Wand hängen.

Tiere, die dir in der Natur begegnen

Auch Tiere, die dir draußen in der Natur begegnen, können ein Hinweis darauf sein, dass du ihre Kraft zurzeit brauchst. Ein deutliches Signal ist es, wenn sich dir ein Tier mehrere Male zeigt. Schau in diesem Buch nach seiner Botschaft. Falls das Tier hier nicht beschrieben ist, nimm dir Zeit, um in aller Stille Kontakt mit ihm aufzunehmen und es nach seiner Botschaft zu fragen. Vertrau deiner Intuition! Helfen kann dir hierbei die CD »Reise zu Mutter Erde« von Spirit Bear.

14

Tiere in Träumen

Erscheinen dir Tiere im Traum, hat das immer eine Bedeutung. Falls das Tier, von dem du geträumt hast, nicht in diesem Buch beschrieben ist, verbinde dich über einen kleinen bunten Regenbogen, der von deinem Herzen ausgeht, mit ihm. Stell dir das Tier vor, und frag dann nach seiner Botschaft. Hab ein wenig Geduld, wenn nicht sofort eine Antwort kommt ...

Der Adler

Positive Schlagwörter

☞ Verbindung zum spirituellen Bewusstsein und zum Schöpfer

Wo hilft das Tier?

Der Adler bringt dir Botschaften von Gott und stärkt dein spirituelles Bewusstsein. Er verbindet dich mit deinem Höheren Selbst und somit mit dem göttlichen Potenzial. Er gibt dir die Kraft, dein spirituelles Sein auch in dein tägliches Leben einzubeziehen.

Wie schützt mich der Adler?

Er schützt dich davor, deinen Glauben zu verlieren. Im täglichen Leben lehrt er dich, um die Hilfe des Himmels zu bitten. Der Adler fliegt hoch, um dir Botschaften von Gott zu holen. Er zeigt dir, dass du ein geistiges Wesen bist und verbindet dich mit höheren Dimensionen. Ruf deinen Adler, und der Himmel wird sich für dich öffnen!

Verbindungsübung

Du schaust hoch in den Himmel und siehst dort oben etwas kreisen. Es ist kaum zu erkennen, was es ist. Bitte mit deinem Herzen darum, dass es näher kommt. Es nähert sich, und mehr und mehr erkennst du große Flügel. Es ist dein Adler, und er lädt dich ein, auf seinen Schwingen mitzufiegen. In seinem Schnabel trägt er ein goldenes Band: Es ist deine Verbindung zu Gott. Du berührst es sanft und spürst, wie goldenes Licht in deine Aura fließt, in dein Energiefeld und in jede Pore deines Körpers. Deine Verbindung zu deinem göttlichen Bewusstsein verstärkt sich – nun kannst

16



du Botschaften empfangen. Immer wenn du deinen Adler rufst, wird er das goldene Band in seinem Schnabel für dich bereithalten.

Die Ameise

Positive Schlagwörter

☞ Verbindung mit Fleiß, Heilkraft und der Energie von Mutter Erde

Wo hilft das Tier?

18 Die Ameise zeigt dir, was gerade zu tun ist. Sie hilft dir auch, zur richtigen Zeit am richtigen Ort zu sein. Sie lebt in Mutter Erde und verbindet dich so mit der Urweiblichkeit. Die Ameisen transportieren winzige Steine an die Oberfläche ihres Ameisenhügels. Diese sind für die Indianer heilig und werden für Ritualrasseln verwendet, da sie die Verbindung zu anderen Dimensionen unterstützen. So hilft dir dieses Totemtier mit seinem Geschenk, den Kontakt zur Schöpfer- und Heilkraft herzustellen.

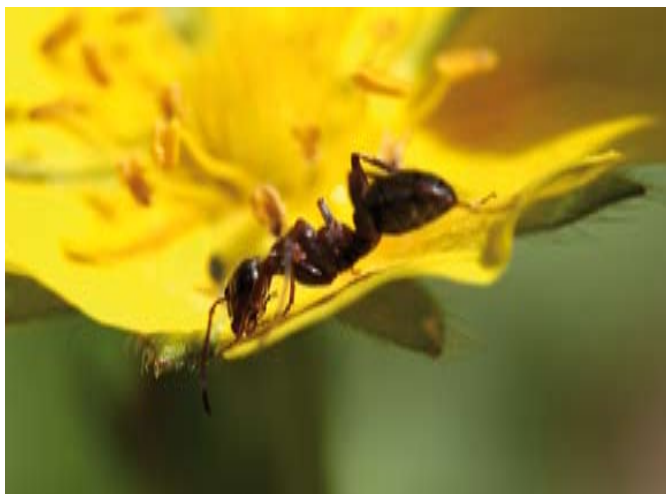
Wie schützt mich die Ameise?

Die Ameise schützt dich vor Stagnation und gibt dir den Impuls für den nächsten Schritt. Sie zeigt dir, dass du nicht allein bist und dass Mutter Erde dich mit der Energie des

Urweiblichen nicht nur physisch, sondern auch energetisch schützt. Wenn es im Leben so viel zu tun gibt, dass du das Gefühl hast, überfordert zu sein, zeigt die Ameise dir, dass jeder Weg mit dem ersten Schritt beginnt. Sie zeigt dir, dass die Kraft mit dem Tun kommt. Mit der unerschöpflichen Kraft von Mutter Erde verbunden, bist du vor Überforderung und Burnout geschützt.

Verbindungsübung

Stell dir vor, du stehst an einem Ameisenhügel und siehst den Insekten zu. Plötzlich bist du im Hügel und genauso groß wie dessen Bewohner. Du kannst spüren und sehen,



dass die Ameisen energetisch mit Mutter Erde gut verbunden sind und dass sie stets neue Energie tanken. Die Kraft fließt zu den kleinen fleißigen Geschöpfen, und diese setzen sie für ihr Tun ein. Jetzt weißt du, warum die Tierchen nie müde werden. Auch zu dir fließt dieser Energiestrom. Atme in dein Herz hinein: Jetzt stehst du wieder in normaler Größe außerhalb des Hügels. Atme abermals in dein Herz hinein, und komm zurück ins Hier und Jetzt. Spür in deine Füße und in deinen ganzen Körper hinein, und nimm den Energiefluss wahr. Danke dem Ameisenvolk und Mutter Erde.

Die Ente

Positive Schlagwörter

☞ Hilfe bei Neubeginn

☞ Balance, Hoffnung und Ausgeglichenheit

Wo hilft das Tier?

Die Ente taucht meist im Frühling auf und kündigt einen Neubeginn an. Sie hilft dir dabei, einen Neustart zu wagen. Deine Aufgabe ist es nun, eine Balance zu schaffen zwischen Tätigkeit und Bewegung sowie Entspannung und Ausruhen. Dieses Krafttier bewegt sich in der Luft, zu Wasser und auf dem Land. So zeigt dir die Ente auf, wie du im Leben vorankommen kannst. Sie bringt immer Hoffnung mit sich.

Wie schützt mich die Ente?

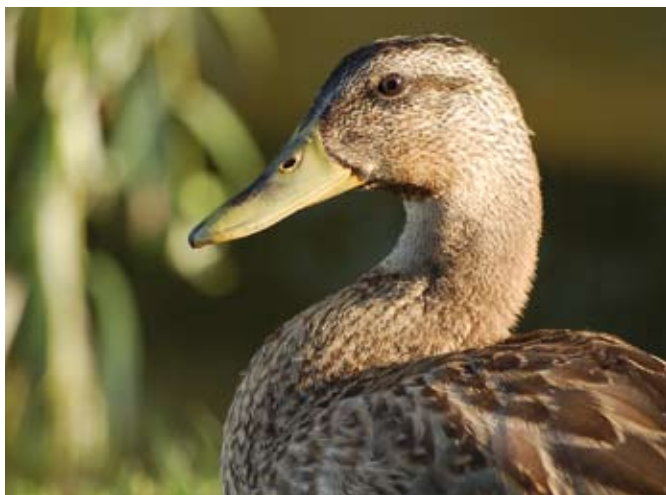
Indem sie dir ihre Vielfalt schenkt, schützt die Ente dich vor Einseitigkeit. Sie bewahrt dich vor Stagnation und gibt dir Hoffnung. Immer bringt sie verschiedene Möglichkeiten des Vorankommens mit sich. Sie leitet dich an, deinen

eigenen Lebensrhythmus zu finden und weckt dich, wenn der Neubeginn vor der Tür steht, damit du ihn nicht über-
siehst oder gar verschläfst.

Verbindungsübung

Schließ deine Augen, und stell dir vor, wie du am Ufer
eines ruhig dahingleitenden Gewässers sitzt. Deine Füße
lässt du im warmen Wasser baumeln. Es geht dir gut. Da
siehst du eine Entenfamilie. Die Enten haben sich am Ufer
des Flusses versammelt und schauen dich mit neugierigen,
offenen Blicken an. Schau zurück, und bitte sie um ihre
Kraft. Freude erfüllt dein Herz. Wenn du möchtest, bitte

44



um Bilder oder innere Worte, die dir die nächsten Schritte in deinem Leben zeigen. Bitte dein Höheres Selbst um Führung. Schreib all deine Erkenntnisse auf. Danke den Tieren. Atme tief in dein Herz hinein, und fühl deinen Körper wieder. Willkommen zurück im Hier und Jetzt!

Die Eule

Positive Schlagwörter

- ☞ Ewige Weisheiten erkennen
- ☞ Hellsichtige Antworten bekommen
- ☞ Das Dritte Auge aktivieren

Wo hilft das Tier?

- 46 Die Eule hilft dir dabei, dich mit deiner inneren Weisheit zu verbinden und das Dritte Auge zu öffnen. Sie aktiviert deine Hellsichtigkeit und unterstützt dich dabei, an die Weisheit der alten Seher zu gelangen.

Wie schützt mich die Eule?

Die Eule schützt dich vor Fehlentscheidungen, weil sie dich mit deiner inneren Weisheit verbindet. Sie aktiviert dein Drittes Auge, wenn du in andere Dimensionen reisen willst, und sie kann deine Hellsichtigkeit stärken. In tiefen Meditationen oder wenn du nach Visionen suchst, verbindet sie dich mit den alten weisen Sehern und behütet eure Verbindung, sodass ein ungestörter Kontakt stattfinden kann.

Verbindungsübung

Lehn dich an einen Baum, entweder im Geist oder in der freien Natur. Such dir einen großen Baum, der fest verwurzelt ist. Hier fühlst du dich sicher und geborgen. Du siehst die Sonne untergehen, und nach und nach wird es dunkel. Du schaust nach oben und blickst in die zwei großen Augen einer Eule. Bitte sie um ihre Kraft, und du spürst, wie sie sich mit dir verbindet. Dann gib dir selbst ein bisschen Zeit, bis du eine Weisheit oder Vision erfährst. Wenn du deine Übung beendet hast, danke der Eule und wisse: Sie ist immer für dich da. Du brauchst nur an sie zu denken.



Der Kolibri

Positive Schlagwörter

☞ Sensibilität, Zartheit und feinere Wahrnehmung

Wo hilft das Tier?

Der Kolibri öffnet dich für höhere Schwingungen sowie die Schönheit und Zartheit des Lebens. Seine Gestalt lässt dich die feinen Energien um dich herum spüren, die das Leben verzaubern. Als Krafttier verhilft dir der Kolibri dazu, dass dein Herz sich durch zarte Schönheit öffnet und du alles als ein pulsierendes, regenbogenfarbenes Energiefeld wahrnimmst.

Wie schützt mich der Kolibri?

Der Kolibri bewahrt dich davor, die Schönheit des Lebens zu übersehen. Er sorgt dafür, dass du im täglichen Leben nicht hart mit dir und anderen umgehst, sondern dein Herz öffnest und deine Sensibilität und Zartheit lebst. Dieser kleine Vogel, dessen Gefieder in wunderschönen Farben schillert, unterstützt dich dabei, deine Welt mit dem Herzen zu sehen. Er hilft dir dabei, zu erkennen: Wie rau

das Leben auch manchmal sein mag, es gibt immer die Möglichkeit, sich an den Regenbogen und an die lieblichen Schwingungen anzuschließen, die dich aus Gefühlstiefs tragen. Vom Regenbogen aus wird dein Herz mit pulsierendem Licht durchflutet.

Verbindungsübung

70

Geh an einen Ort, an dem du ungestört bist. Schließ deine Augen, und stell dir vor, du bist an einem ruhigen Ort im Südwesten der USA. Die Sonne scheint, und die Luft ist trocken und warm. Du sitzt auf der Veranda eines Hauses. Vor dir befindet sich ein Busch mit wunderschönen roten



Blüten. Du schaust näher hin und siehst einen kleinen Vogel mit einem langen Schnabel, der schnell mit den Flügeln schlägt. Ruf ihn mit deinen Gedanken; er kommt ganz nah zu dir. Du spürst seinen schnellen Flügelschlag, und dein Herz öffnet sich. Er berührt dich tief in deinem Innern, zarte Gefühle werden geweckt. Lass dich von diesen Gefühlen durchfluten. Es wird sein, als wenn sich der Himmel für dich öffnet. Nun fliegt dein Freund wieder davon, aber das Gefühl der Verbundenheit bleibt. Genieß es, und wenn es für dich an der Zeit ist, komm wieder zurück ins Hier und Jetzt.

Die Libelle

Positive Schlagwörter

☞ Kontakt zu Feen und Elfen

☞ Schnelligkeit und Wendigkeit

Wo hilft das Tier?

72

Die Libelle hilft dir dabei, den Kontakt zu Feen und Elfen aufzunehmen. Diese Wesen (mit zwei Flügelpaaren) leben in zwei Welten. Wo sie sich zeigen, ist sowohl die »reale« Welt als auch die »magische« Welt vorhanden. Libellen sind sehr wendig. Nehmen sie ein Hindernis wahr, korrigieren sie in Sekundenschnelle ihren Flug. Die Libelle hilft dir dabei, Entscheidungen schnell zu treffen und Hürden auf deinem Weg elegant zu überwinden.

Wie schützt mich die Libelle?

Die Libelle lädt dich ein, das kleine Volk der Feen und Elfen wahrzunehmen, und schützt dich davor, deine Augen vor ihnen zu verschließen. Sie zeigt dir, dass es falsch ist, sich von Hindernissen auf dem Weg abschrecken zu lassen, und unterstützt dich dabei, schnell und sicher zu entschei-

den, wie es weitergeht. Ruf sie, wenn du feststeckst oder vor schwierigen Entscheidungen stehst.

Verbindungsübung

Ruf mit deinem Herzen die Libellenkraft, und stell dir vor, eine Libelle lädt dich ein, auf ihrem Rücken mitzufliegen. Fühl mit deinem ganzen Sein, wie ihre Wendigkeit und Schnelligkeit auf dich übergehen. Wenn du willst, lass dich in die Welt des kleinen Volkes fliegen, wo du die Feen und Elfen um magischen Beistand bitten kannst. Du spürst die Schnelligkeit und Wendigkeit der Libelle noch lange nachdem du zurückgekehrt bist.

