

## KAKÉMONO 5



### QUESTION 8 INÉGALITÉ PROFESSIONNELLE

- 4 %     14 %     34 %

### QUESTION 9 L'ENGAGEMENT DES FEMMES EN POLITIQUE

- 1946     1965     2000

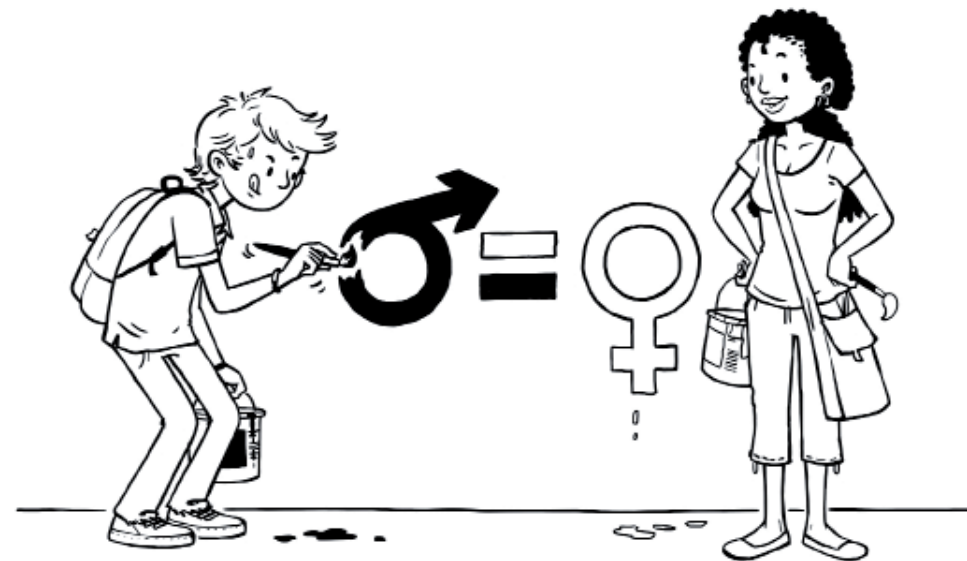
## KAKÉMONO 6



### QUESTION 10 COMMENT RÉAGIR ?

- Je ne dis rien / je ne fais rien
- J'en parle à mon entourage (parents, ami-e-s, etc.)
- Je contacte le 119 / le 3919 / le Défenseur des droits
- Je contacte une association spécialisée

SEXES - IDENTITÉS - MASCULIN - FÉMININ - ÉDUCATION - DROITS DES FEMMES - STÉRÉOTYPES - PRÉJUGÉS - RESSEMBLANCES - DIFFÉRENCES - ORIENTATION - ÉGALITÉ FILLES - GARÇONS, PARLONS-EN !  
 PROFESSIONNELS - SEXES - IDENTITÉS - MASCULIN - FÉMININ - ÉDUCATION - DROITS DES FEMMES - S  
**« VOS RÉPONSES ! »**



RÉPONDEZ AUX QUESTIONS EN PARCOURANT L'EXPO-QUIZ.  
 POUR CERTAINES QUESTIONS, PLUSIEURS RÉPONSES SONT POSSIBLES.

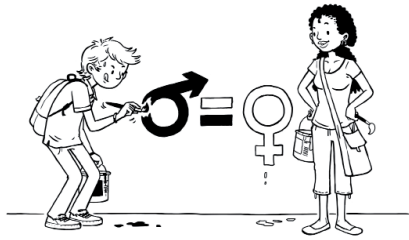


La Cité des métiers de La Réunion est cofinancée par l'Union Européenne. L'Europe s'engage en France pour le programme national FSE « Emploi et Inclusion ».



La Cité des métiers de La Réunion est cofinancée par l'Union Européenne. L'Europe s'engage en France pour le programme national FSE « Emploi et Inclusion ».

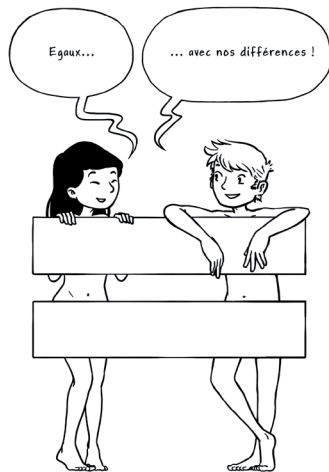
## KAKÉMONO 1



### QUESTION 1 AUX URNES (CITOYENS, CITOYENNES !)

- |                        |         |
|------------------------|---------|
| 1. France              | a. 1902 |
| 2. Turquie             | b. 1934 |
| 3. Émirats arabes unis | c. 1944 |
| 4. Australie           | d. 2006 |

## KAKÉMONO 2



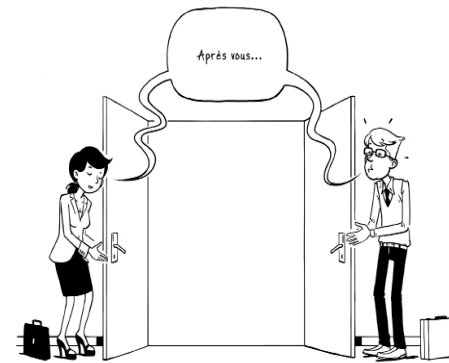
### QUESTION 2 TOUS ÉGAUX

- 13       18       22

### QUESTION 3 DISPOSER LIBREMENT DE SON CORPS

- La loi Neuwirth qui autorise la contraception orale (pilule)
- La loi Veil qui autorise l'interruption volontaire de grossesse
- La loi relative aux violences faites spécifiquement aux femmes

## KAKÉMONO 3



### QUESTION 4 FEMMES, HOMMES : À VOS POSTES !

- 7 %       17 %       47 %

### QUESTION 5 DANS LES PAS DE NOS PARENTS

- Il ne concerne que les mères
- Il peut aussi bien concerner les pères que les mères

## KAKÉMONO 4



### QUESTION 6 UN CHOIX DE FILIÈRE ORIENTÉ

- a)  Vrai       Faux  
b)  Vrai       Faux

### QUESTION 7 FEMMES ET HOMMES, TOUS COMPÉTENTS, TOUTES COMPÉTENTES !

- Courageux : ils ne se sont pas souciés des clichés
- Impossible : la fille n'a pas les compétences physiques requises et le garçon n'a pas la sensibilité adaptée au poste