

ARCWOOD

by Peetri Puit

Ausgewähltes virtuelles Europa/ 2018-2020

Gymnasium Põlva

Karoli Villako, Raito Piirisild, Uku Rätsep, Kaarel-Hannes Kallivere, Uku Sõrmus

Kreis Põlvamaa

Kreis Põlva - Põlvamaa- ist durch und durch ein Landkreis.

Wir besitzen nur ganz kleine Unternehmen:

Räpina Papierfabrik seit 1728/ <http://www.rappin.ee/de/geschichte/> in der
Gemeinde Räpina

Aber in der Gemeinde Põlva sind wir stolz auf ARCWOOD by Peetri Puit

Die meisten und größten Wirtschaftsunternehmen hat man im Kreis Harju und in
unserer Hauptstadt Tallinn und Kreis Tartu und in der zweitgrößten
Universitätsstadt Tartu.

Arcwood by Peetri Puit

ist ein Holzverarbeitungsbetrieb,
der sich mit der Herstellung von Brettschichtholz (BSH)
und keilgezinktes Holz befasst.

Zudem fertigen sie ARC DUO-TRIO-Konstruktionen und
BSH-Panele.

Außer den Hauptprodukten fertigen sie auch gebogene
Konstruktionen und Holzelemente.

Als einziger Betrieb in Estland können sie bis zu 29,5
Meter lange BSH- Konstruktionen anbieten.



Geschichte

- Die Geschichte von Arcwood geht zurück in das Jahr 1979
- 2002 nimmt Arcwood, damals noch unter dem Namen Peetri Puit, mit 5 Mitarbeitern die Produktion auf
- 2003 wird ein Pressegerät zur Herstellung von BSH-Trägern eingerichtet
- 2004 nimmt die 150 m³ große Trocknungskammer die Arbeit auf
- 2006 wird die Weiterentwicklung der Infrastruktur fortgesetzt und ca. 9000 m² Lagerfläche angebaut
- 2012 wird die Marke Peetri Puit in Arcwood umbenannt

Hochtechnologischer CNC-Maschinenpark

Das Arcwood-Team hält die hochwertige BSH- Produktion für sehr wichtig. Deshalb wurde in die modernste CNC-Technologie investiert.

Außerdem beschäftigt sich das Unternehmen ständig mit der Förderung und Ausbildung seines Teams, um die bestmögliche Produktionsqualität zu gewährleisten.

Kein Detail wird übersehen.

Flexibilität

Ihr größter Vorteil gegenüber der Konkurrenz ist die Flexibilität – sie stellen für die Kunden BSH sowohl in Standardgrößen als auch als komplizierte Sonderaufträge her.

Arcwood kennt die Uhr

Die Eigenschaft, die Arcwood von Anfang an als heilig betrachtet, ist die Pünktlichkeit.

Sie wissen, wie wichtig ein derartiges Engagement ist.

Sie sind stolz darauf, dass sie das Versprochene rechtzeitig erledigen.

Ingenieurwissenschaftliche Unterstützung aus eigenem Unternehmen

Zum Arcwood-Team gehört ein Ingenieur, der die Erfahrungen mit allen möglichen mit Ingenieurholzbau-Lösungen verbundenen Fragen besitzt.

Sie glauben, dass technische Anforderungen äußerst wichtig sind: das Vorhandensein eines Ingenieurs im Team ist für die Dienstleistungspalette von grundlegender Bedeutung.

Logistik

Ihre Erfahrungen im Bereich Logistik ist beeindruckend.

Sie sind imstande, die Bestellungen ihrer Kunden weltweit an einen beliebigen Ort zu senden.

Sie sind mehrsprachig

Die Homepage von Arcwood ist in folgenden Sprachen:

<http://arcwood.ee/>

Englisch

Französisch

Deutsch

Finnisch

Russisch

Litauisch

Norwegisch

Von Arcwood im Gymnasium Põlva

haben wir die “Wände” unserer großen Holztreppe
und
große Fensterrahmen.

Timbergly KG

Ist
die
Firma,
die
von der Arcwood-Produktion nach Österreich
vermittelt

<http://www.timbergly.at/timbergly/>

Wirtschaftsprognose fürs Jahr 2018:

der Umsatz 15,5 Millionen
die Rentabilität 13%

Die Produktionsbeispiele (Fotos)

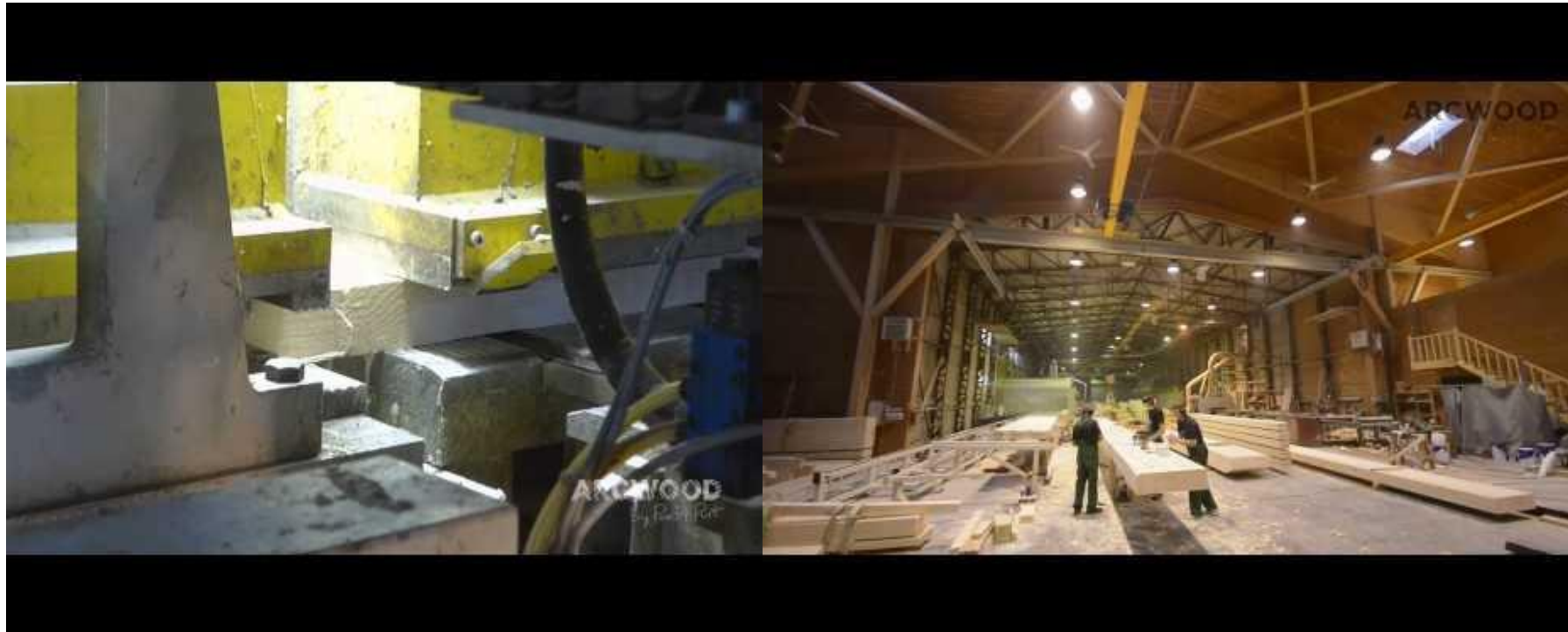


<https://bauroc.ee/reference/polva-gumna-asium-eesti-esimen-e-liginullenergia-koolihoone/>



<http://arcwood.ee/de/referenzen>

Videos



**Vielen
Dank
für
die
Aufmerksamkeit!**