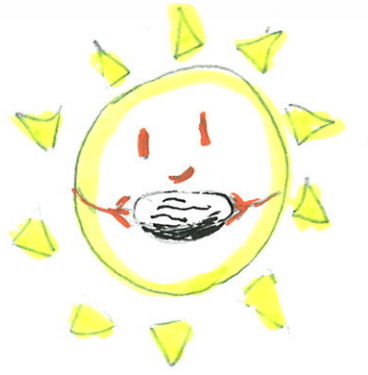


ALIMENTAZIONE



La nostra alimentazione emette più o meno dei gas a effetto serra, dobbiamo agire per ridurre le emissioni associate alla nostra alimentazione!



per produrre 1kg di pollo servono
4325 litri d'acqua, meno della
metà che serve per produrre 1kg
di cereali

Per migliorare la nostra alimentazione dobbiamo:

1. ridurre lo spreco alimentare
2. mangiare degli alimenti di stagione
3. mangiare dei prodotti freschi
4. mangiare alimenti biologici
5. sostituire una parte delle sue proteine animali

