



O papel do eTwinning na flexibilização do currículo de ciências e na operacionalização do perfil do aluno à saída da escolaridade obrigatória

Teresa Lacerda

(teresalacerda@hotmail.com)

Agrupamento de Escolas da Póvoa de Lanhoso

11.Julho.2018



OCDE – Educação 2030

<http://bit.ly/OCDE2030>

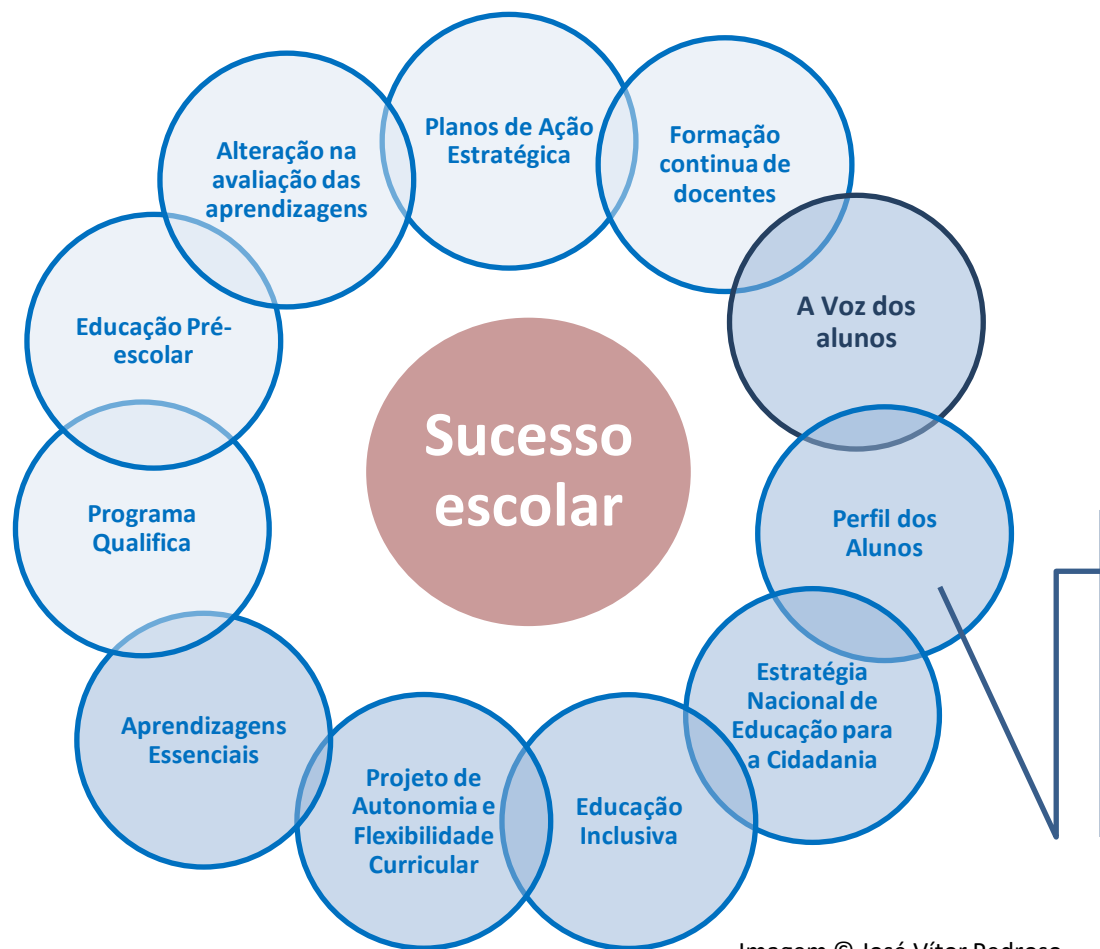
This Learning Framework 2030 offers a vision and some underpinning principles for the future of education systems.

It is about orientation, not prescription.



“Os alunos precisam de ir muito para lá do conhecimento enciclopédico”

João Costa, Secretário de Estado, Visão online, 6/4/2018



<http://bit.ly/PerfilAlunoXXI>

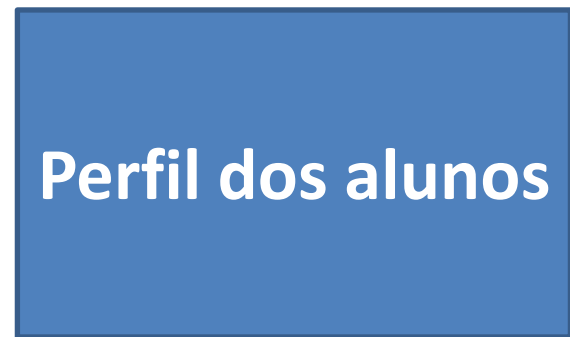


Imagem © José Vítor Pedroso,
Diretor-Geral de Educação

Perfil dos alunos à saída da escolaridade obrigatória

PRINCÍPIOS

A. Base humanista

B. Saber

C. Aprendizagem

D. Inclusão

E. Coerência e flexibilidade

F. Adaptabilidade e ousadia

G. Sustentabilidade

H. Estabilidade

COMPETÊNCIAS

LINGUAGENS
E TEXTOS

INFORMAÇÃO
E COMUNICAÇÃO

RACIOCÍNIO E RESOLUÇÃO
DE PROBLEMAS

PENSAMENTO CRÍTICO
E PENSAMENTO CRIATIVO

RELACIONAMENTO
INTERPESSOAL

DESENVOLVIMENTO
PESSOAL E AUTONOMIA

BEM-ESTAR,
SAÚDE E AMBIENTE

SENSIBILIDADE
ESTÉTICA E ARTÍSTICA

SABER CIENTÍFICO,
TÉCNICO E TECNOLÓGICO

CONSCIÊNCIA
E DOMÍNIO DO CORPO

VALORES

Responsabilidade e integridade

Excelência e exigência

Curiosidade, reflexão e inovação

Cidadania e participação

Liberdade

eTwinning



... NÃO É prescrição, mas pode servir de orientação 😊

O que é o eTwinning?

“O eTwinning é para os grandes, para os pequenos, para o Leste, Oeste, Norte, Sul e para todos na comunidade.

O eTwinning é uma máquina que transforma a aprendizagem em algo atrativo, é uma máquina de diálogo intercultural e de ensino”



Rodrigo Ballester, membro do gabinete do comissário responsável pela Educação, Cultura, Juventude e Desporto

<http://bit.ly/etwballester>



Sobre

Projetos

Reconhecimento

Desenvolvimento profissional

Destaque



579496

PROFESSORES



192054

ESCOLAS



74992

PROJECTOS

43 países
27 línguas

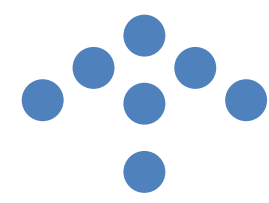
Pré-escolar → fim do secundário
Todos os temas → integração no currículo
Projetos com a duração que se quiser

www.etwinning.net

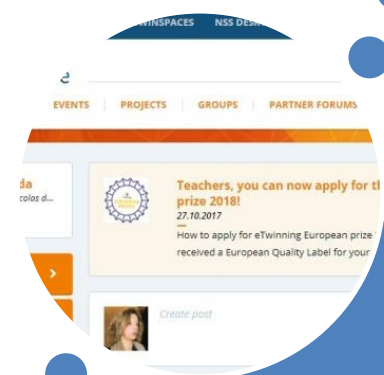
O **eTwinning** é a comunidade de escolas da Europa.

Este projeto disponibiliza uma plataforma para que os profissionais da educação (educadores de infância, professores, diretores, bibliotecários) que trabalham em escolas dos países europeus envolvidos, possam comunicar, colaborar, desenvolver projetos e partilhar; em suma, sentir-se, e efetivamente ser, parte da mais estimulante comunidade de aprendizagem na Europa.

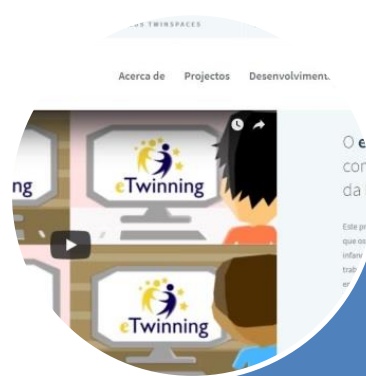
Junte-se à Comunidade eTwinning >



Projeto (Pub/Priv)



Pessoal (Live)



Público (Portal)

www.etwinning.net

Ciências Naturais – 9º ano

<https://twinspace.etwinning.net/48203/>

HOME

PAGES

MATERIALS

FORUMS

LIVE

MEMBERS

Home » Pages » 1.-Project Plan

SETTINGS 



Healthy eating to healthy growth

Welcome
Teresa Lacerda



Pages ⁱ

- 1.-Project Plan**
- [2.-Schools / students](#)
- [3.-Logo Contest](#)
- [4.-Activities](#)
- [5.-Activities in mother tongue](#)
- [6- Healthy day at school](#)
- [7- X GOLDEN Rules](#)
- [8- Evaluation/assessment](#)



1.-Project Plan

Edit page

Title: Healthy eating to healthy growth

Short description: This project will compare eating habits between young people around Europe. We will try to prepare healthy recipes and promoting a healthy lifestyle. We want to enhance students' awareness of eating habits. We will study some eating disorders and think of the way we should behave so as to prevent that. At the end of the project we will make a list with "x golden rules" (x = number of the countries involved in the project) to promote a healthy life. Beside healthy lifestyle and eating, students also have to be aware of the great importance of sports in our daily lives.

Biologia e Geologia – 10º ano

<https://twinspace.etwinning.net/29041/>

HOME

PAGES


MATERIALS

FORUMS

LIVE

MEMBERS

Home » Pages » Atividade 1

SETTINGS 



EVAP 50 - Estudo do Vulcanismo ativo em Portugal nos últimos 50 anos

Welcome
Teresa Lacerda



Pages ⁱ

[Projeto](#)

[Escolas](#)

Atividade 1

[Atividade 2](#)

[Links importantes](#)

[Avaliação](#)

[Change order](#)

CREATE A PAGE



Atividade 1

Edit page

Cada grupo deve pesquisar sobre o VULCANISMO e completar os PPT de acordo com as instruções presentes em cada um deles.

Por favor, **pesquisem em links credíveis. Devem procurar links de entidades públicas, universidades, centros de pesquisa, Evitar** blogs, trabalhos e outras publicações de alunos do ensino secundário que se desconhece se foram corrigidos; **evitar** a wikipédia, já que pode ser editada por qualquer pessoa.

Na pesquisa, procurem, preferencialmente, imagens livres de direitos de autor (ver imagem que se segue) ou com licença Creative Commons.

Biologia – 12º ano

<https://twinspace.etwinning.net/1699>

HOME

PAGES

MATERIALS

FORUMS

LIVE

MEMBERS

Home » Pages » Plan

SETTINGS 



ESC – a global challenge

Welcome
Teresa Lacerda



Pages 

Plan

[LOGO Contest](#)

[eTwinning COURSE](#)

[Theme 1 - HERE WE ARE](#)

[Theme 2 - ENERGY SUSTAINABILITY](#)

[Theme 3 - CONSUMPTION](#)

[Theme 4 - EDUCATION](#)

[LEARNING/TEACHING/TRAINING](#)

[Videos](#)

[Evaluation](#)

[Dissemination](#)

[Awards](#)

[LINKS](#)

[CONTACT](#)



Plan

Edit page



ESC - a global challenge by <https://twinspace.etwinning.net/1699/> is licensed under a [Creative Commons Attribution-NonCommercial 4.0 International License](#).



Em síntese...



Obrigada pela vossa atenção!

Embaixadores por região

teresa.lacerda@dge.mec.pt

Todos nome no formato:
XXXX.XXXX@dge.mec.pt



Teresa Lacerda

Norte

Daniela Guimarães



Alentejo
Elisabete Fiel



Anabela Santos



Açores
Dora Pereira



Centro
Miguela Fernandes



Lisboa
Ana Paula Pina



Algarve
Mário Guedes



Madeira
Rosa Gaspar



<http://etwinning.dge.mec.pt/>