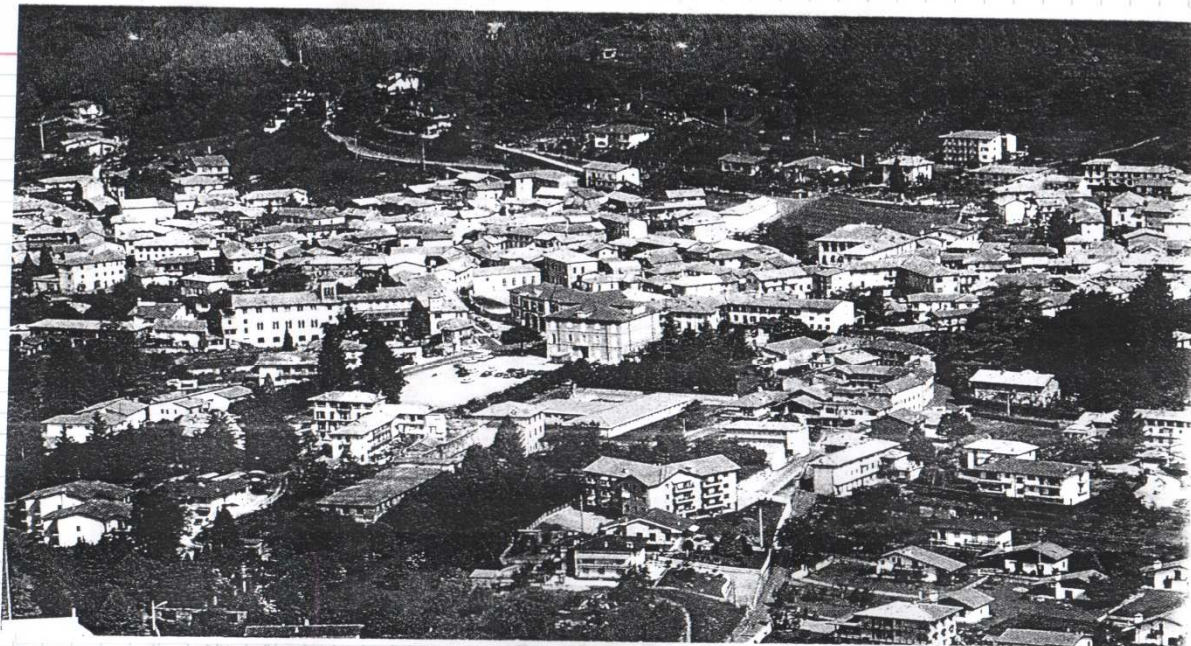


ARMENO



PANORAMA DEL CENTRO DI ARMENO (VEDUTA AEREA)

Posizione geografica di Armeno



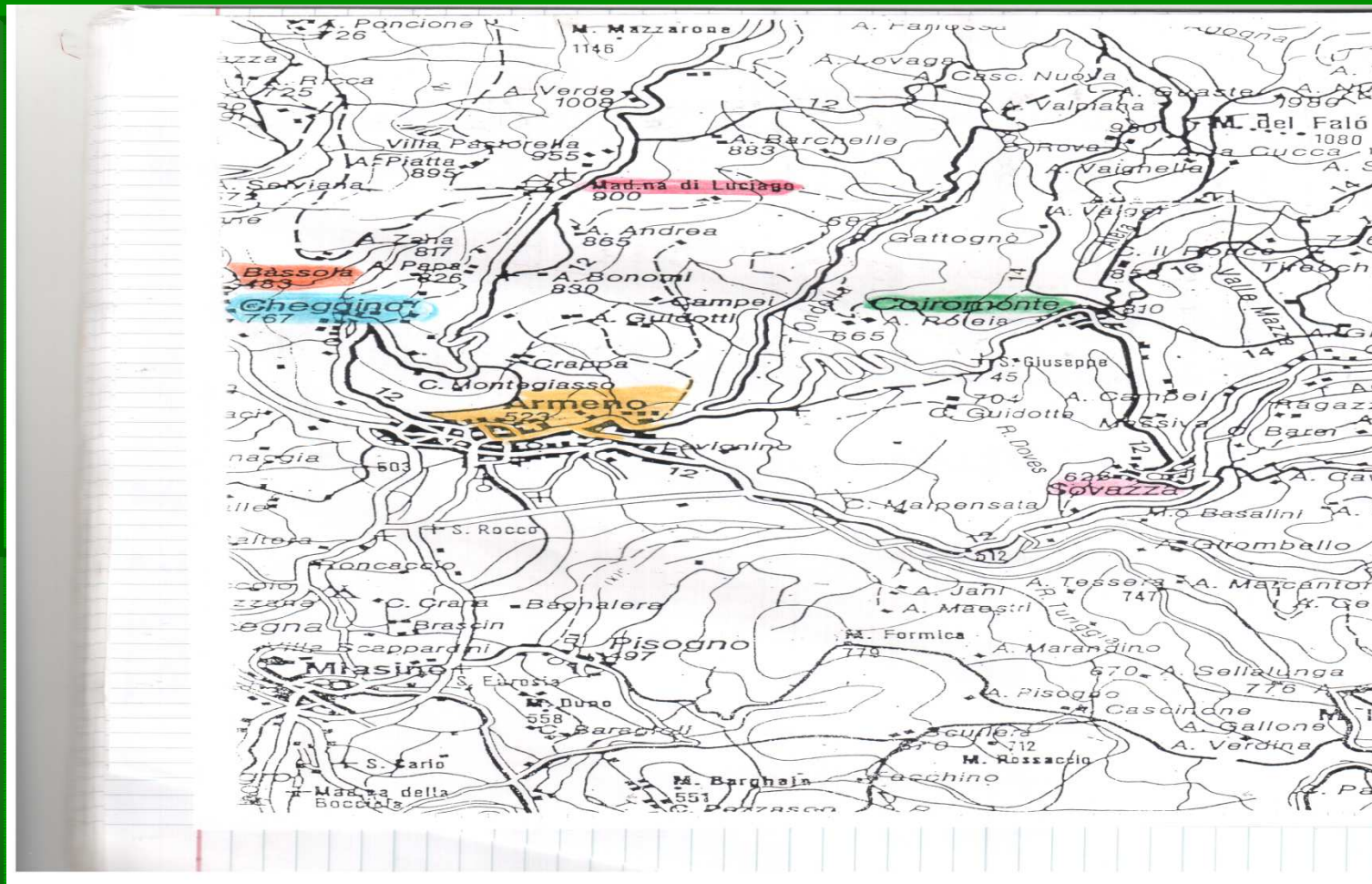
**Armeno è il nostro paese ed è il
comune capoluogo.**



**Esso si trova in Provincia di Novara,
nella Regione Piemonte**



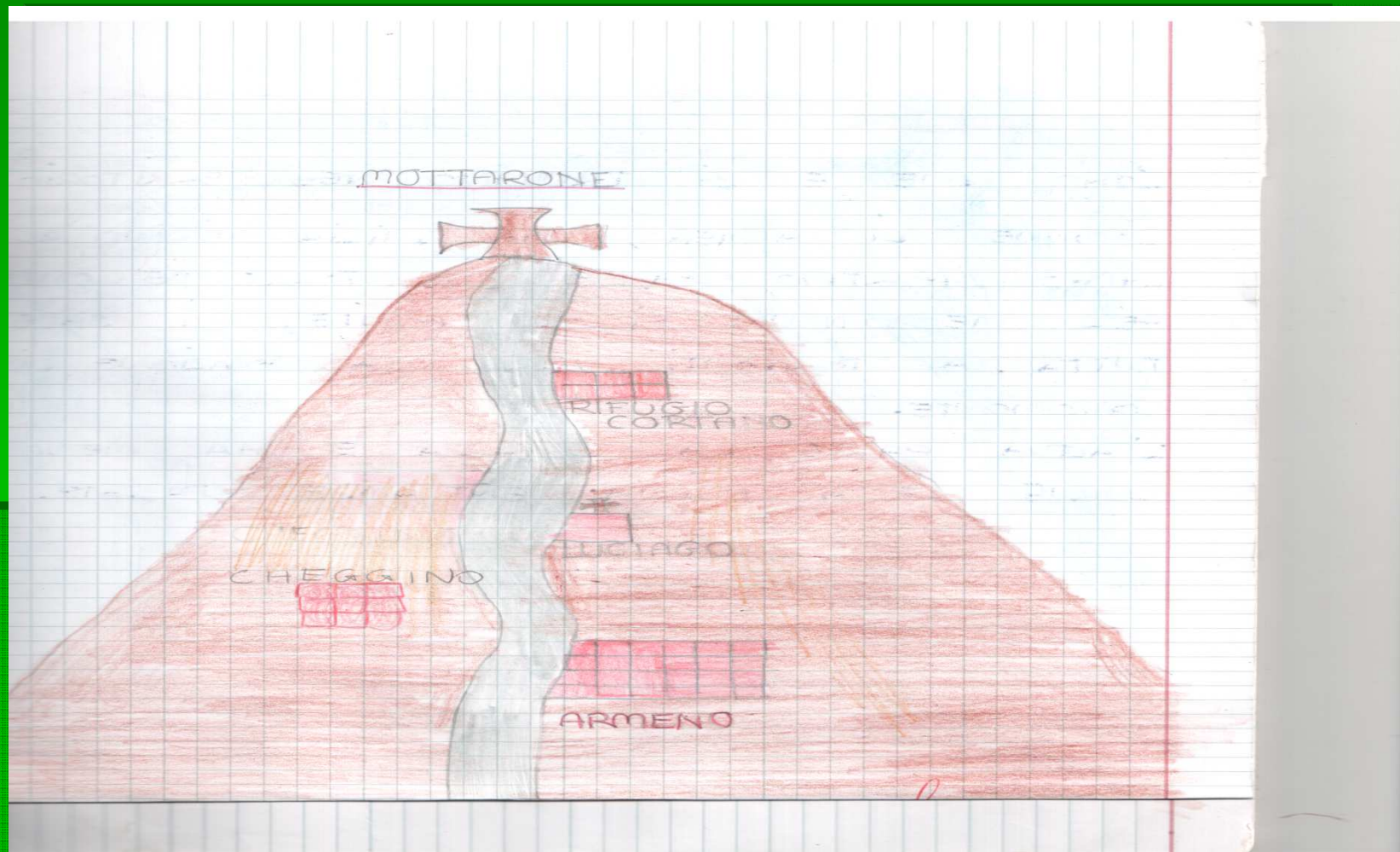
**Ha una superficie vasta
di 31,59 Km²**



Si adagia su un pianoro ai piedi del monte Giasso, sulle pendici del Mergozzolo, una catena di montagne poste tra il Lago D'Orta ed il Lago Maggiore, comprendente il Mottarone



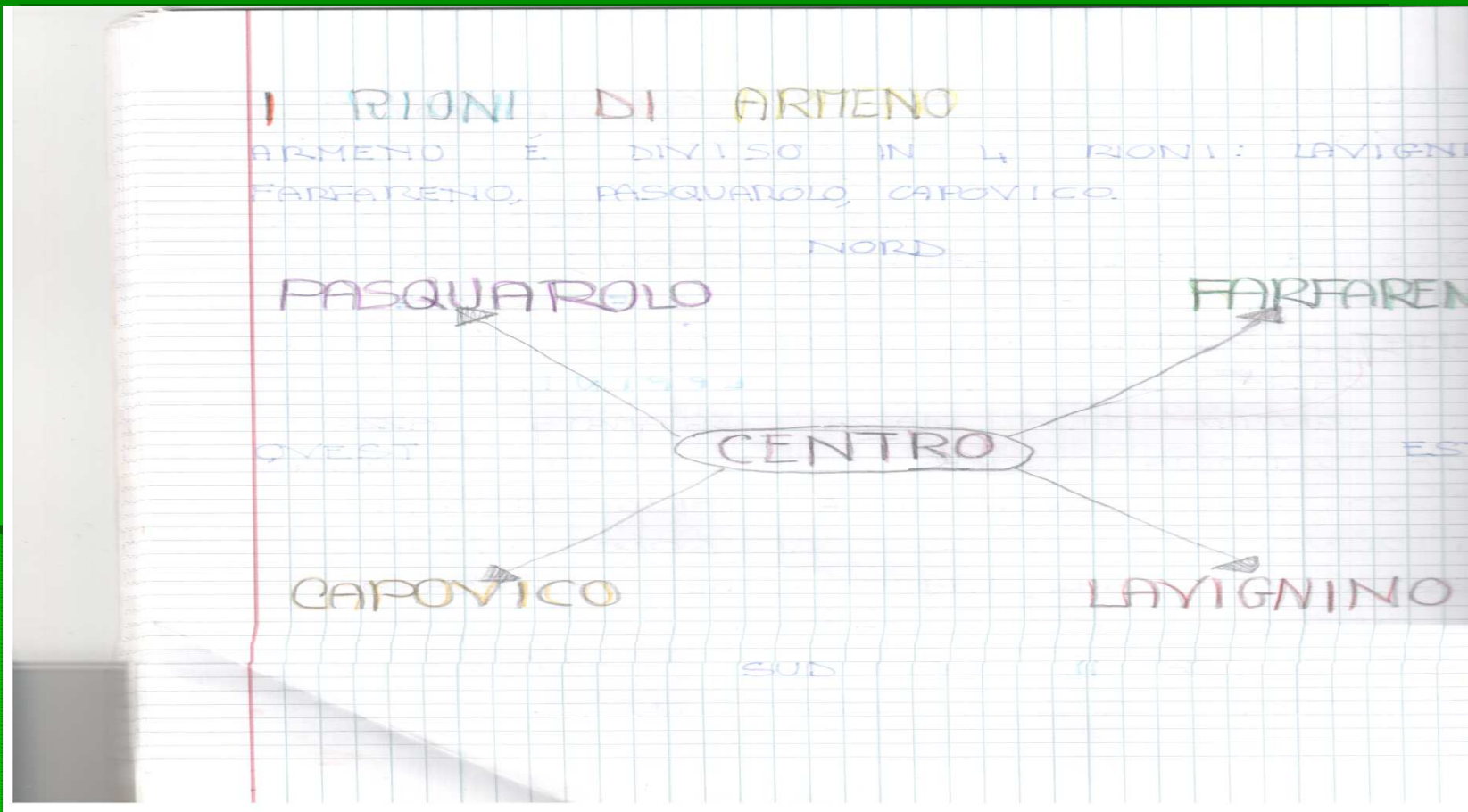
L'altitudine varia da 500 metri a 1400 metri sul livello del mare



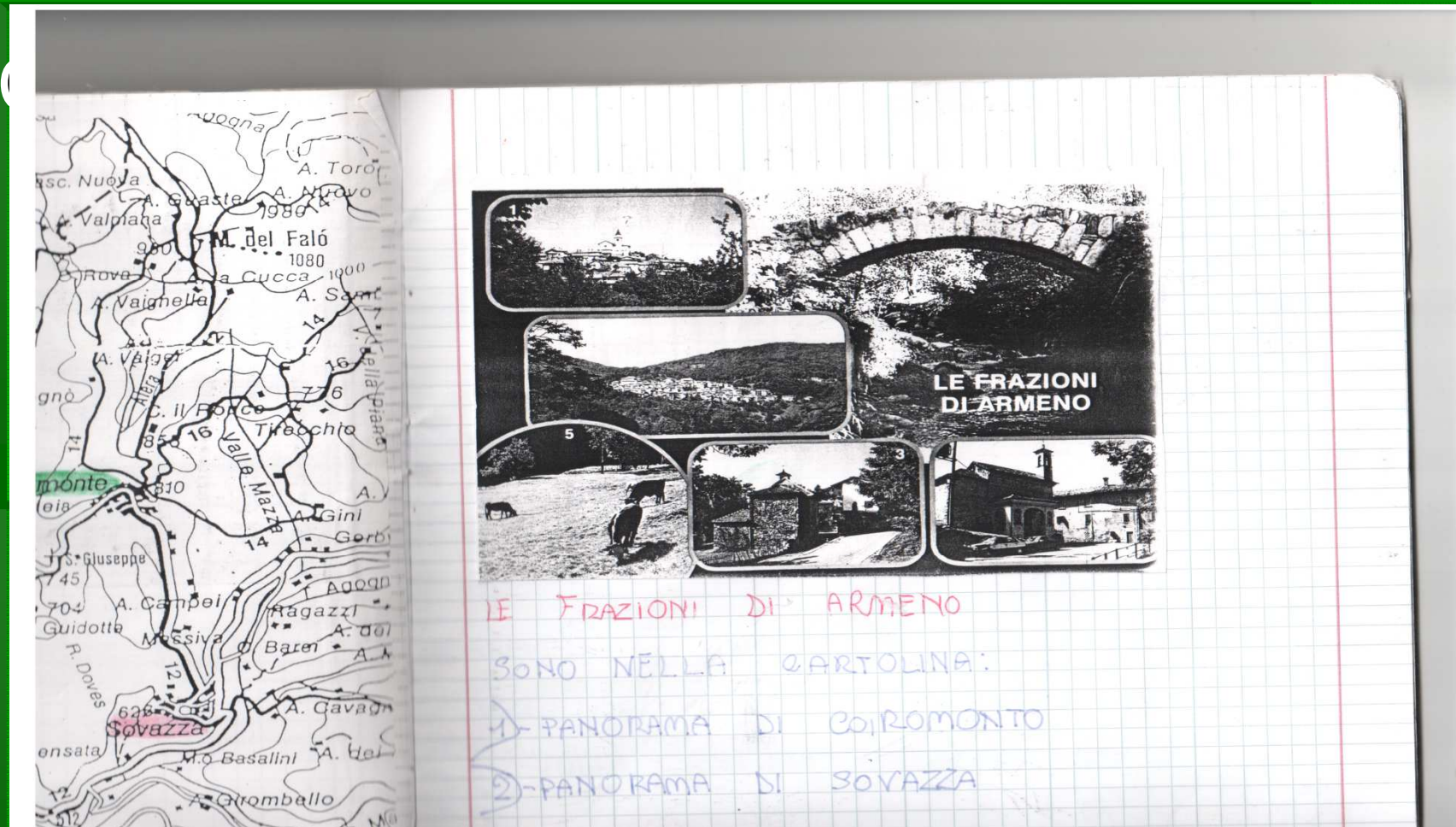
I corsi d'acqua che attraversano Armeno sono: il fiume Agogna, il torrente Sogna, il torrente Ondella ed il torrente Pescone.



Armeno si divide in quattro rioni: Lavignino, Farfareno, Pasquarolo, Capovico



Esso comprende due frazioni: Sovazza e Coiromonte due borgate: Bassola e Cheggino



L'attività lavorativa più tipica del paese è quella AGRICOLA



Un tempo i pascoli erano numerosi e consentivano l'allevamento di molte mucche ed ancora oggi permettono a molte aziende agricole di continuare questa attività



**Ogni giorno vengono prodotti da ogni
mucca circa 35 litri di latte munto con
mungitrici elettriche**



Le mucche di un'azienda agricola locale



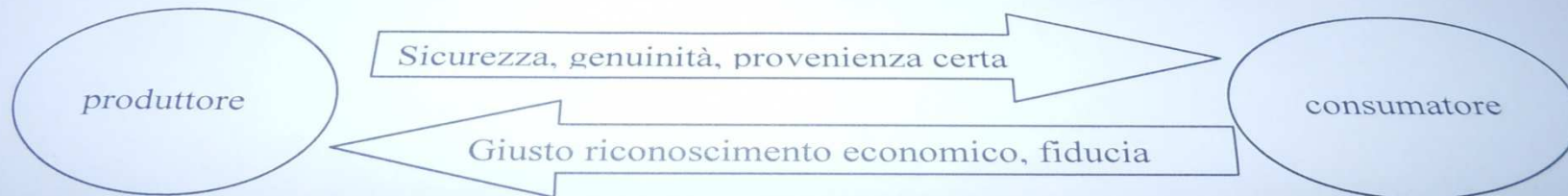
Le fasi della filiera del latte

Il concetto si potrebbe schematizzare:

FASI DELLA FILIERA



ATTORI DELLA FILIERA



28.02.2014 14:35

**Il latte prodotto viene lavorato nei
caseifici locali o consumato fresco**



ALCUNE FASI DELLA LAVORAZIONE DEL FORMAGGIO

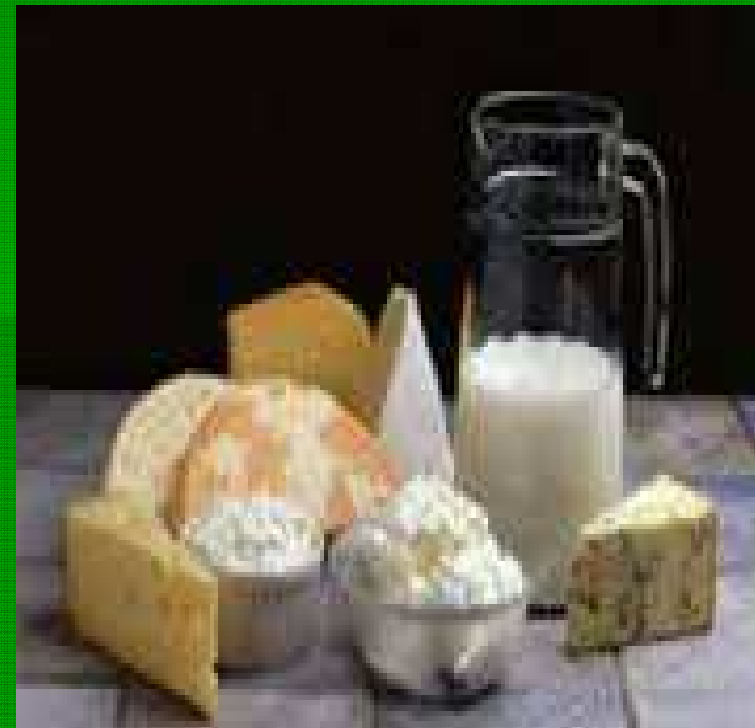


Ecco alcuni derivati del latte: toma del Mottarone, erborinato (cugino del gorgonzola), ricotta, yogurt



Il latte è l'alimento base per armeniesi, marocchini, albanesi tedeschi, ...

- Lacc, milch, lait, late, qumesht, momoyhnn, ...



IL MIO PAESE: ARMENO

AUTORI:

BALESTRA GAIA, BAYA ANAS, BONETTA NICCOLO', BRAVIN VIVIANA, CERUTTI LUDOVICA, CRISTINA DAVIDE, DE GAUDENZI CHIARA, DELLAROLE MARTINA, FRACASSO TOMMASO, HILALI ABDURRAHMAN, LAVARINI MARCO, LUCCHINA DIANA, MASTANTUONO TECLA, ROSINA RACHELE, RUGA EMIL, SPETTA ALEX, TONATI ALBERTO, TONDINA MATTEO, VECCHI ALESSANDRA, ZANOIA MATTIA.

FOTOGRAFIE E P.P.T.: INSEGNANTE LAVARINI MARA