

Missão: A missão do New Connection é criar uma empresa não lucrativa que prepare jovens com Síndrome de Down para a vida ativa e o mercado de trabalho. Pretendemos ensinar e praticar atividades, com intenção de criar uma nova conexão entre nós e estes jovens. **Síndrome de Down não é um problema.** Tudo é possível de ser realizado: cada um dos seus sonhos, desejos ou ideias.

Objetivos: Ensinar actividades da vida diária, tais como cozinhar e fazer a cama. Praticar a leitura e a escrita. Praticar desportos. Revelar novos conhecimentos, novas ideias e objetivos de vida. Dar a conhecer novos propósitos. Facilitar a integração na sociedade e no mundo de trabalho.

Valores:

Inclusão: Pretende-se a inclusão destas pessoas no mercado de trabalho e na sociedade.

Conhecimento: Receber ensinamentos necessários para não só respeitar, mas também saber agir perante esta doença;

Inovação: Criar ligações entre as famílias e o mercado de trabalho. Criar novas formas de ponte e quebrar tabus.

Compromisso: Enquanto empresa pretendemos garantir a melhor solução para a integração no mercado de trabalho, além de melhorar o dia a dia dos jovens com Síndrome de Down, fazendo com que se sintam mais confortáveis.

Responsabilidade social: Pretendemos promover a responsabilidade social das diversas empresas.

Equipa New Connection:



Presidente
Ângela Jesus



Assessora de
Direção
Mariana Santos



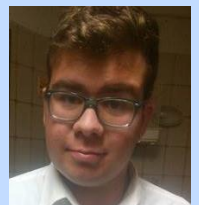
Diretora de
Operações
Catarina Carvalho



Diretora dos
Recursos Humanos
Ecaterina Culeac



Diretora de
Vendas
Débora Soares



Diretor de
Marketing
Vasco Ferreira

Descrição do Serviço

A ideia desta empresa apareceu quando a assessora de Direção nos falou da sua irmã, Marta, que tem Síndrome de Down. Despertou-nos a curiosidade e o desejo de poder intervir numa área com que poucos se preocupam – a área social. O levantamento do número de pessoas com esta doença em Albufeira, onde simplesmente a Santa Casa da Misericórdia de Albufeira acolhe algumas destas pessoas, misturadas com outras com diversos tipos de dificuldades, fez-nos acreditar que podemos levar a cabo este tipo de missão com sucesso. Fizemos uma longa pesquisa, entrevistando imensas pessoas que conviviam com a mesma doença que Marta e as palavras e os sorrisos que nos ofereciam era algo a que é impossível resistir. Eram sempre simpáticos e dispostos a querer passar mais tempo connosco. Esta experiência levou-nos a querer apoiar, e também a lutar para acabar com o preconceito atual. Queremos quebrar tabus.

- Vamos trabalhar com estes jovens no sentido de lhes ensinar novas actividades, tais como, por exemplo dobrar roupa, pôr a mesa, cozinhar;- Como valor acrescentado propomos trabalhar só com um grupo específico, o que normalmente não acontece, pois estes jovens, nas instituições, encontram-se juntos com outros com doenças diferentes;- Vamos mapear as competências individuais de cada um dos jovens com Síndrome de Down identificados pela Santa Casa da Misericórdia e pela APEXA;- Formaremos uma equipa para fazer o levantamento das necessidades das empresas a fim de ver quais as oportunidades de emprego; - Faremos o matching (ligação) entre as necessidades das empresas e as competências individuais dos jovens; - Promoveremos acordos de trabalho entre os jovens e as empresas.



Descrição do Público Alvo

O nosso público alvo são os jovens com Síndrome de Down, residentes em Albufeira, que se encontram em instituições, misturados com muitos outros jovens.

Resultados financeiros

A nossa empresa pretende ser uma empresa não lucrativa para o empreendedorismo social. Começaremos por ter um espaço online onde faremos a divulgação dos nossos serviços bem como publicidade das empresas que conosco fizerem contratos de trabalho. Se, posteriormente, sentirmos a necessidade de ter um espaço próprio, envidaremos esforços junto da Câmara Municipal de Albufeira, que apoia este tipo de iniciativas. A comunidade escolar do Agrupamento de Escolas Albufeira Poente, nomeadamente a sua Direção e Professores também garantem o acompanhamento pedagógico desta empresa.

Já começamos a fazer contatos com empresas do concelho, que passam a fazer parte de uma lista de empresas que poderão receber como empregados, os jovens que conosco trabalharão. Ao fazermos acordos de trabalho com as empresas, garantiremos não só a publicidade das mesmas no nosso site, mas também o acompanhamento desses jovens durante os primeiros 3 meses de trabalho. Solicitaremos uma quantia simbólica para custos de manutenção. E promoveremos a responsabilidade social das diversas empresas.

Declaração sumária de desempenho

Somos um grupo de 6 jovens, jovens como qualquer um, com o objetivo de mostrar que as pessoas com Síndrome de Down podem ser independentes, como por exemplo, cuidar da casa ou cozinhar e que, de acordo com as competências individuais de cada um, poderão ter um lugar na vida ativa, encontrando um local de trabalho.

Pretendemos ser uma organização social não lucrativa que contribui para o empreendedorismo social e para a inclusão de jovens.

Link do video de apresentação: <https://youtu.be/qkqZEzV0vMY>

E-mail: marthasequipe@gmail.com

Facebook: <https://www.facebook.com/New-Connection-1860275364261808/>