

DONACIÓ I TRASPLANTAMENT DEL PÀNCREES

Álvaro Varó, Fernando Sabater, Noelia Giner

ÍNDEX

Diapositiva 3- Introducció

Diapositiva 4- Desenvolupament

Diapositiva 5,6- Trasplantament de Pàncrees

Diapositiva 7,8- Funcionament del trasplantament de Pàncrees

Diapositiva 9- Extra

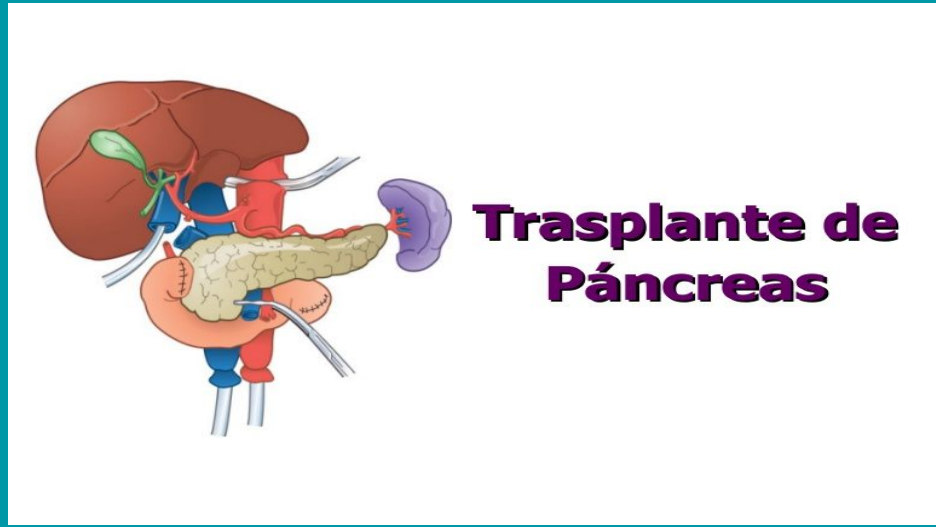
Diapositiva 10- Resultats i conclusions

Diapositiva 11- Bibliografia

INTRODUCCIÓ

El treball que anem a fer tracta sobre el transplantament del pàncrees:

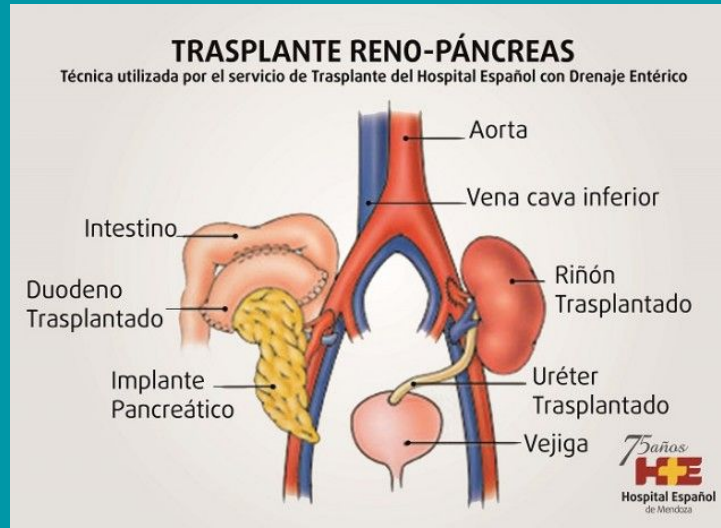
El pàncrees es un òrgan que es troba darrere de la part baixa de l'estómac. La seua principal funció és produir insulina, que es la responsable de la absorció de la glucosa cap a l'interior de les cèl·lules.



DESENVOLUPAMENT

Que es una trasplantament de pàncrees?

Un trasplantament de pàncrees és una intervenció quirúrgica que consisteix a col·locar un pàncrees sa d'un donant mort en una persona el pàncrees de la qual ja no funciona correctament.



TRASPLANTAMENT DE PÀNCREES

Els trasplantament de pàncrees es produeix quan aquest no fa suficient insulina y la quantitat de sucre en la sang s'eleva fins que produeix diabetes de tipus 1.

El trasplantament ofereix una posible cura per aquest problema; pero majorment les persones amb problemes greus de diabetes solen ser les prioritàries.



TRASPLANTAMENT DE PÀNCREES

En alguns casos els trasplantaments inclús poden tractar la diabetes de tipus 2.

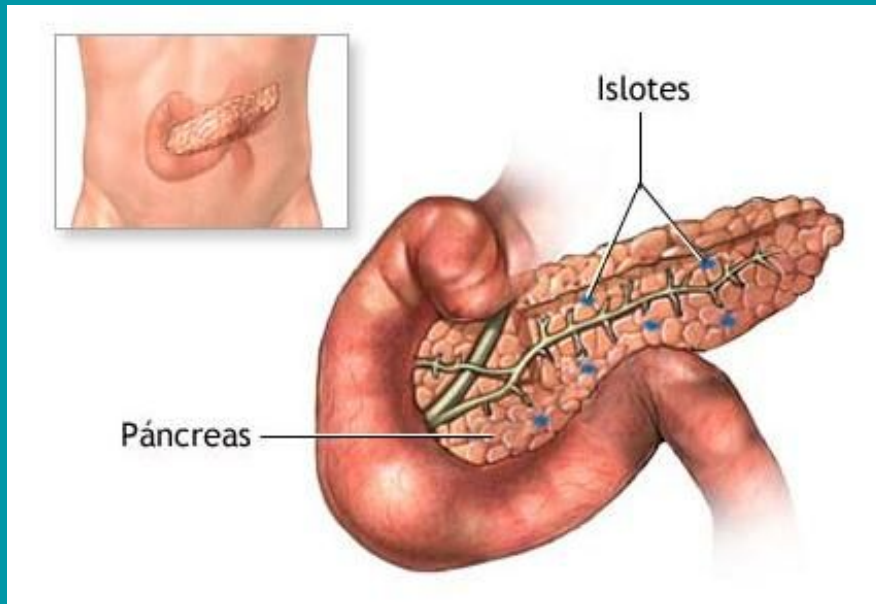
En alguns pocs casos inclús es pot usar per a tractar el càncer pancreàtic o el càncer de les vies biliars.

La majoria de vegades el trasplant de pàncrees es realitza amb el trasplant de renyó, això es debut a que aquest ha quedat afectat per la diabetes.



FUNCIONAMENT DE LA DONACIÓ DEL PÀNCREES

Una vegada extracut del donant, es col·loca en la part inferior dreta del abdomen del pacient. Els vasos sanguinis del nou pàncrees es connecten als vasos sanguinis del pacient, i l'òrgan s'acopla a l'intestí o a la vejiga del pacient.



FUNCIONAMENT DE LA DONACIÓ DEL PÀNCREES

Per a la donació d'aquest òrgan es fan falt uns criteris específics, ja que si no es compleixen podrien inclús empeorar l'organisme del pacient

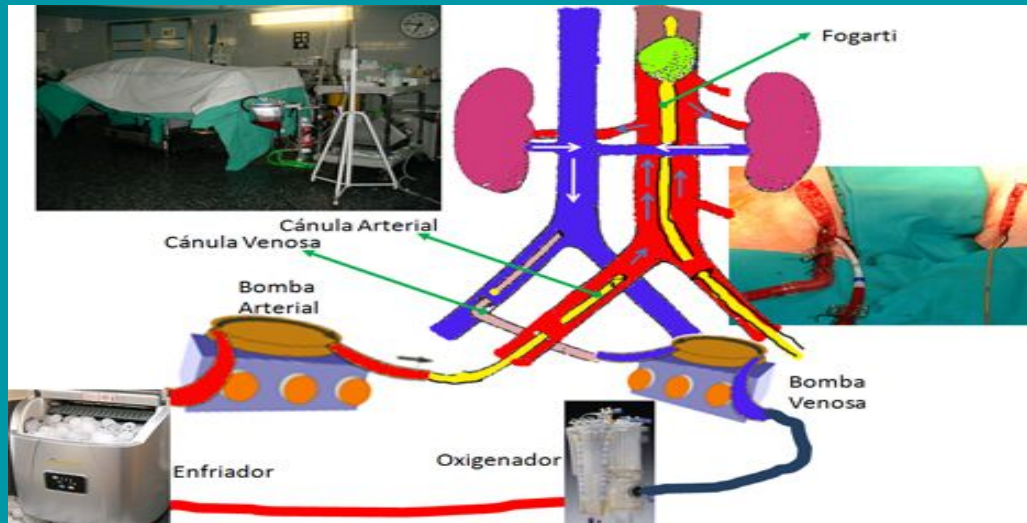
1. El donant ha de tindre menys de 50 anys.
2. Pes major a 30 kg i sense cas d'obesidad
3. El donant no pot tindre antecedents de cas de diabetes ni relacionats
4. No pot donar un òrgan el qual li han implantat
5. Ausencia d'enfermetat infeccioses o transmissibles.
- 6.



EXTRA: DONACIÓ EN ASISTOLIA

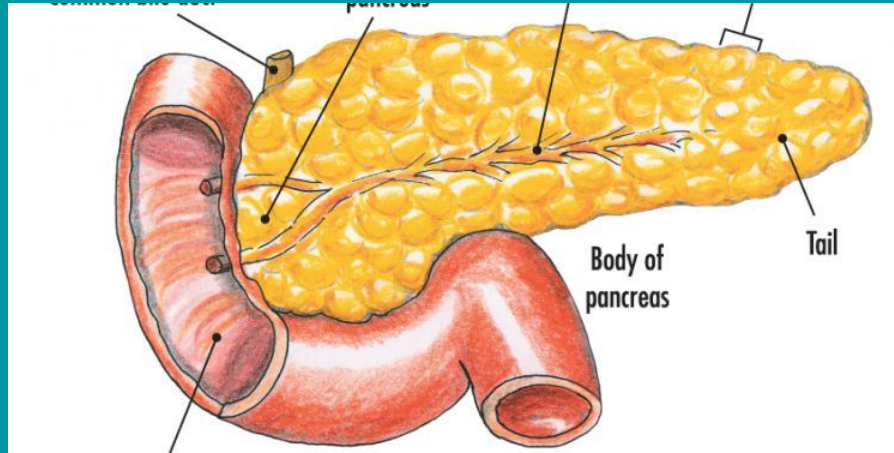
Que és la donació en asistolia?

És la donació d'òrgans i teixits que procedeixen d'una persona a la qual se li diagnostica la mort després de que la persona no complisca les funcions cardiorespiratòries durant més de 5 minuts.



RESULTATS I CONCLUSIONS

La conclusió final que hem tragut es que el trasplant de pàncrees pot aplegar inclús a ser vital per a viure, per que les enfermetats que pot arribar a desenvolupar poden llegar a ser mortals.



BIBLIOGRAFIA

[Informació sobre el trasplant de pàncrees](#)

[Requisits per a ser donant de pàncrees.](#)

[Diabetis i trasplantament de pàncrees](#)

