

Θεανώ (5-6^{ος} αιώνας π.Χ.)

Σύμφωνα με κάποιους αναλυτές στην αρχαιότητα πρέπει να υπήρχαν τουλάχιστον δύο γυναίκες πυθαγόρειοι φιλόσοφοι με το όνομα Θεανώ ή Θεανώ από τους Θούριους ή από τον Κρότωνα (περιοχές της Κάτω Ιταλίας). Μερικές φορές αναφέρονται ως Θεανώ Ι (η Θεανώ που έζησε τον 5 - 6^ο αιώνα π.Χ.) και Θεανώ ΙΙ (μάλλον λίγο μεταγενέστερη Θεανώ).



ΘΕΑΝΩ 5- 6^{ος} αιώνας π.Χ.

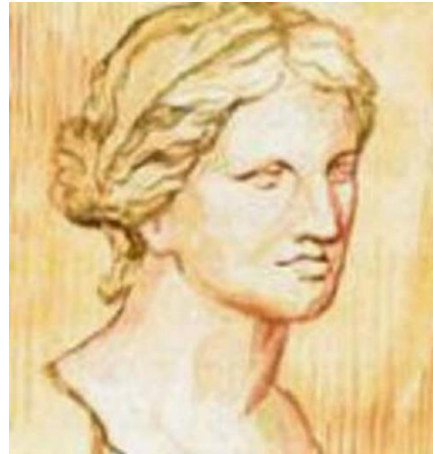
Η ακριβής σχέση της με τον Πυθαγόρα επίσης δεν είναι ξεκάθαρη, κάποιιοι θεωρούν ότι ήταν μαθήτριά του ή κόρη του ή σύζυγος του, ενώ άλλοι θεωρούν ότι ήταν σύζυγος του Brontinus. Ο τόπος γέννησής της και η ταυτότητα του πατέρα της δεν είναι γνωστά με βεβαιότητα.

Τα έργα που σήμερα μπορούμε να αποδώσουμε στην Θεανώ (είτε τη σύζυγο του Πυθαγόρα, είτε τη σύζυγο του Brontinus είτε σε κάποιο άλλο πρόσωπο με αυτό το όνομα) είναι: "Πυθαγόρεια Αποφθέγματα", "Συμβουλαί προς τις Γυναίκες", "Περί Αρετής", "Περί Ευσεβείας", "Στον Πυθαγόρα", "Φιλοσοφικά Σχόλια" και "Επιστολαί". Κανένα από αυτά τα γραπτά δεν έχει βρεθεί εκτός, από μερικά κομμάτια και γράμματα συγγραφέα άγνωστης ταυτότητας.

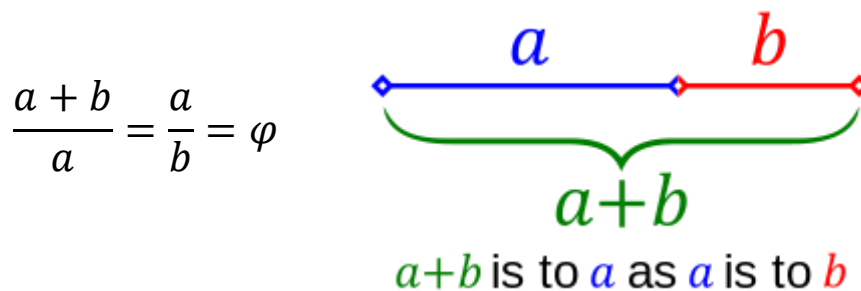
Σύμφωνα με την M.E. Waither η Θεανώ ανήκει στους Πρώιμους Πυθαγόρειους Φιλοσόφους. Ήταν κόρη του ιατρού Βροντίνου και είχε καταγωγή από τον Κρότωνα της Κάτω Ιταλίας. Αρχικά ήταν μαθήτριά του Πυθαγόρα και κατόπιν έγινε συζυγός του. Σύμφωνα με τον Ian Michael Plant η Θεανώ δίδαξε μαθηματικά

και αστρονομία στη Σχολή του Πυθαγόρα στον Κρότωνα, στα μέσα του 5^{ου} αιώνα π.Χ.

Σύμφωνα με τη Mary Ritter Beard, η Θεανώ φέρεται να λέει στον Ιπποδάμο από τους Θουρίους (ή στον Ιππόδαμο της Μιλήτου) ότι το έργο της "Περί Ευσεβείας" (On Piety) περιέχει τη θεωρία της χρυσής αναλογίας (πιο γνωστή ως θεωρία της χρυσής τομής). Η θεωρία αυτή αναφέρει ότι δύο ποσότητες a, b (με σύγχρονο συμβολισμό και με $a > b$) έχουν αναλογία χρυσής τομής αν ο λόγος του αθροίσματος τους προς τη μεγαλύτερη ποσότητα $[(a+b)/a]$ είναι ίσος με το λόγο της μεγαλύτερης ποσότητας προς τη μικρότερη (a/b). Στην παρακάτω εικόνα δίνεται η αλγεβρική εξίσωση της χρυσής τομής και ένα ευθύγραμμο τμήμα σε χρυσή τομή.



ΘΕΑΝΩ 5-6^{ος} αιώνας π.Χ



Η χρυσή τομή

Ο μαθηματικός Mark Barr (19^ο – 20^ο αιώνας μ.Χ) πρότεινε να χρησιμοποιηθεί το πρώτο γράμμα του ονόματος του γλύπτη Φειδίας, φ , ως το σύμβολο της χρυσής τομής.

Η αρχή της χρυσής τομής χρησιμοποιούνταν στην αρχιτεκτονική από τους αρχαίους Έλληνες αλλά και τους αρχαίους Αιγυπτίους. Μερικοί ερευνητές πιστεύουν ότι ο

Παρθενώνας έχει χτιστεί σύμφωνα με την αρχή της χρυσής τομής.

Κάποιοι καλλιτέχνες και αρχιτέκτονες του 20^{ου} αιώνα, όπως οι Le Corbusier και Dalí, έχουν χρησιμοποιήσει τη χρυσή τομή στα έργα τους θεωρώντας ότι με αυτό τον τρόπο επιτυγχάνουν ένα αισθητικά όμορφο αποτέλεσμα. Η χρυσή τομή εμφανίζεται σε ορισμένα μοτίβα στη φύση, όπως στα φύλλα και σε άλλα τμήματα των φυτών.

Βιβλιογραφία

1. Plant, Ian Michael (2004). [Women writers of ancient Greece and Rome: an anthology](#), University of Oklahoma.
2. M.E. Waite (1987). [A History of Women Philosophers: Volume I: Ancient Women Philosophers, 600 B.C.-500 A.D](#)
3. Osen, Lynn M. (1975). Women in Mathematics. MIT Press.
4. Association for Women in Mathematics, Volume 9, Number 6 NEWSLETTER Nov.-Dec., 1979
5. Mary Ritter Beard, (1931), On understanding women, p. 139. See also: Mary Ritter Beard, (1946), Woman as force in history: a study in traditions and realities, p. 314.
6. Ανναμπέλλα Παλλαδά «Γυναίκες που διακρίθηκαν στις Φυσικές Επιστήμες στην Αρχαία Ελλάδα.»
7. <https://www.agnesscott.edu/lriddle/women/theano.htm>



Σκίτσο της Θεανώς που σχεδίασε η μαθήτρια
Δήμητρα Εξαρχέα.

8. [https://en.wikipedia.org/wiki/Theano_\(philosopher\)](https://en.wikipedia.org/wiki/Theano_(philosopher))