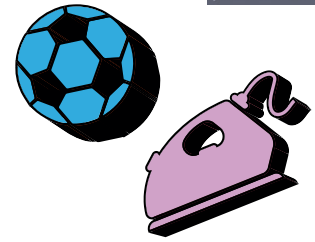


stéréotypes stéréomeufs



FICHE DE VOCABULAIRE

Égalité : Principe selon lequel tous les êtres humains sont traités de la même manière et ont accès aux mêmes droits.

Genre : Système social qui différencie ce qui est féminin de ce qui est masculin .

Mixité : Caractère de ce qui comprend la présence de personnes des deux sexes. Bien que les classes soient mixtes, les filles ou les garçons peuvent se retrouver en minorité dans certaines sections ce qui peut rendre l'intégration difficile.

Parité : Présence des hommes et des femmes en égalité numérique.

Plafond de verre : Le plafond de verre (de l'anglais glass ceiling) est une expression apparue aux États-Unis à la fin des années 1970. Elle reprend une notion présente dans le film d'Elia Kazan, Le Mur invisible (1947). Elle s'est fait connaître en 1986 à la suite d'un article publié dans le Wall Street Journal ; elle désigne le fait que, dans une structure hiérarchique, les niveaux supérieurs ne sont pas accessibles à certaines catégories de personnes.

Préjugé : Attitude défavorable sans fondement envers une personne ou un groupe de personnes, souvent imposée par le milieu social, l'époque ou l'éducation.

Stéréotype : Idée préconçue, généralisation simplifiée appliquée à un groupe entier de personnes, sans tenir compte des caractéristiques individuelles.

Sexe : Le sexe fait référence aux différences biologiques qui existent entre les hommes et les femmes : sexe masculin/ sexe féminin.

Sexisme : attitude ou situation de domination masculine à l'égard des femmes ; plus largement attitude de discrimination en fonction du critère de sexe.

Discrimination : action qui consiste à distinguer un groupe social en fonction de certains critères particuliers (origine sociale, ethnique, sexe) et à le traiter de façon inégalitaire. La discrimination peut être le fait de la coutume ou de la loi.

Égalité des chances : Cette notion établit que les individus, quels qu'ils soient (origine ethnique, sexe, milieu social,...), doivent avoir les mêmes chances, les mêmes responsabilités dans la vie. Les instances européennes définissent l'égalité des chances entre hommes et femmes comme « l'absence d'obstacle à la participation économique, politique, sociale, en raison du sexe.»

Cliché : Un cliché est une idée préconçue ou un lieu commun banal et stéréotypé. C'est une représentation déformée, une idée simpliste et rigide qui peut stigmatiser des personnes. Ces représentations attribuent des caractéristiques fixes à des groupes, en ignorant la diversité des personnes.

Harcèlement : Le harcèlement se définit comme une violence répétée qui peut être verbale, physique ou psychologique.

Harcèlement (de rue) : Le harcèlement de rue, ce sont les comportements adressés aux personnes dans les espaces publics et semi-publics, visant à les interpellé verbalement ou non, leur envoyant des messages intimidants, insistants, irrespectueux, humiliants, menaçants, insultants en raison de leur sexe, de leur genre ou de leur orientation sexuelle.

Pression sociale : Influence exercée par un groupe sur ses membres pour que leur comportement réponde aux normes en usage dans ce groupe et à ses attentes.

Virilité : Ensemble des caractéristiques physiques dites masculines, chez l'homme adulte.