

Escola Básica 2,3 Dr. Guilherme Correia de Carvalho - Seia



**ESTRELA**

GEOPARK

**Let's Geopark!**

Trabalho realizado pelo alunos 7<sup>o</sup>C

Maio de 2020

# Let's Geopark!

Com uma área de 2216 km<sup>2</sup>, o território do Geopark Estrela, que inclui parte do concelho de Seia, traduz uma paisagem única, diversificada e de uma beleza ímpar.

Os alunos do 7ºC, integrados no Projeto eTwinning “Let's Geopark!”, construíram um questionário que enviaram a todos os alunos do 7ºano da Escola Básica 2,3 Dr. Guilherme Correia de Carvalho - Seia.

With an area of 2216 km<sup>2</sup>, the territory of Estrela Geopark, which includes part of the municipality of Seia, translates a unique, diversified landscape and a unique beauty.

Year 7, Class C students, integrated in the eTwinning Project “Let's Geopark!”, built a questionnaire that they sent to all the 7th grade students of the Basic School 2,3 Dr. Guilherme Correia de Carvalho - Seia.

# Let's Geopark!

Com este questionário pretendia-se saber a opinião dos alunos do 7ºano acerca do Parque Natural da Serra da Estrela.

No dia 14 de maio de 2020, foi enviado por e-mail um questionário aos 96 alunos do 7º ano, tendo respondido ao mesmo 62 alunos, isto é, aproximadamente 65%.

Segue-se análise das respostas dadas.

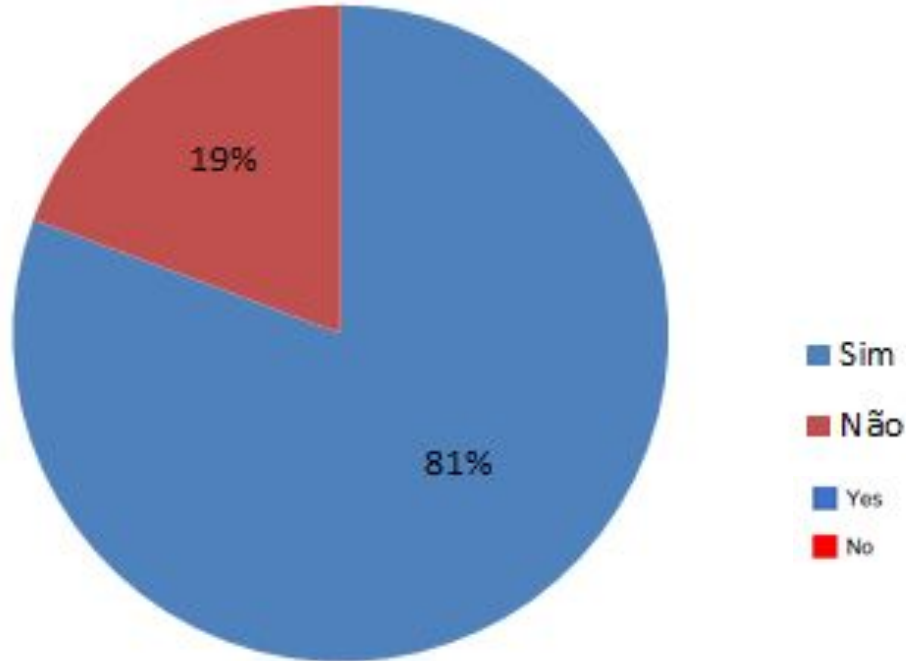
By using the questionnaire data, we wanted to know the opinion of year 7 students about the Serra da Estrela Natural Park.

On May 14, 2020, a questionnaire was sent by email to the 96 year 7 students. 62 students answered the questionnaire, that is, approximately 65%.

An analysis of the answers is as follows:

# Let's Geopark!

Sabias que a região da Serra da Estrela é um Geopark Mundial da Unesco?

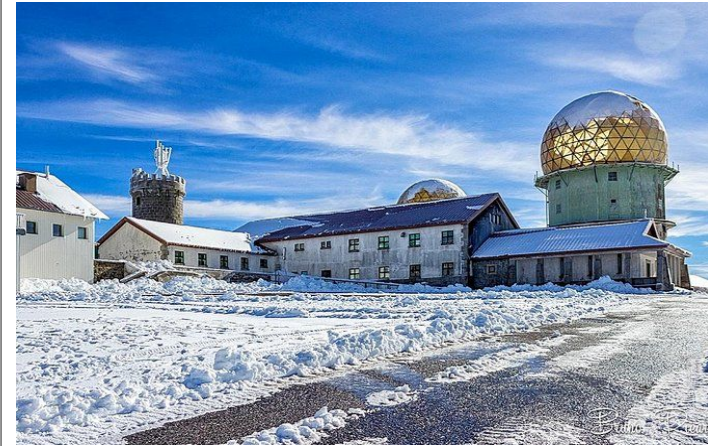
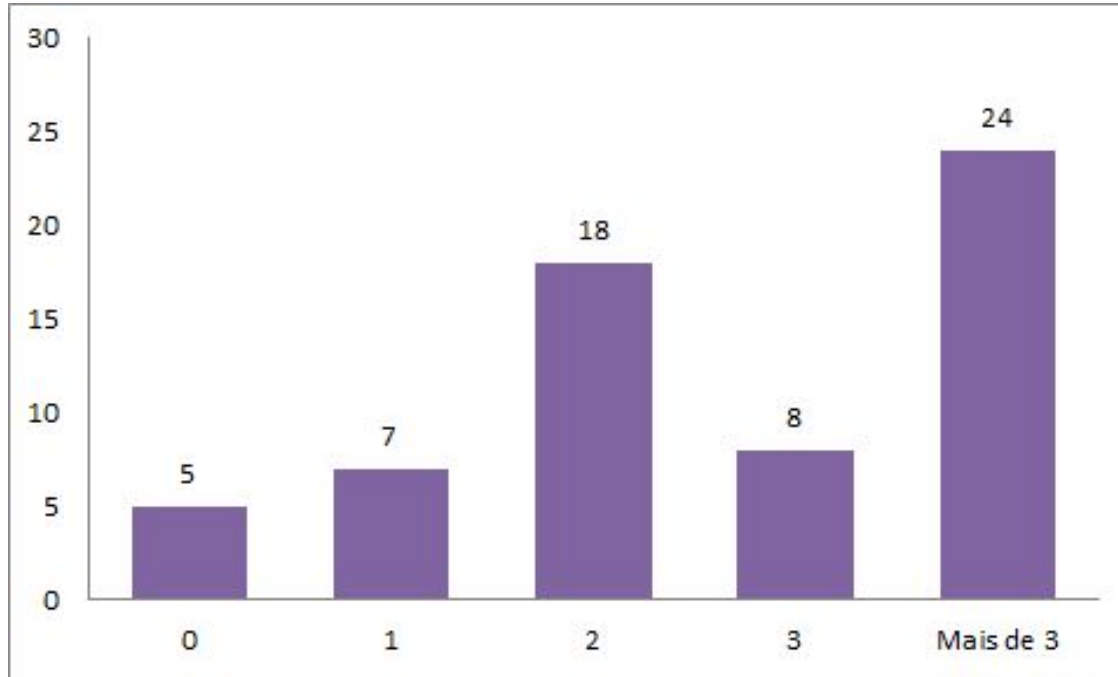


Did you know that the Serra da Estrela region is a UNESCO World Geopark?



# Let's Geopark

No ano de 2019, quantas vezes visitaste a Serra da Estrela?

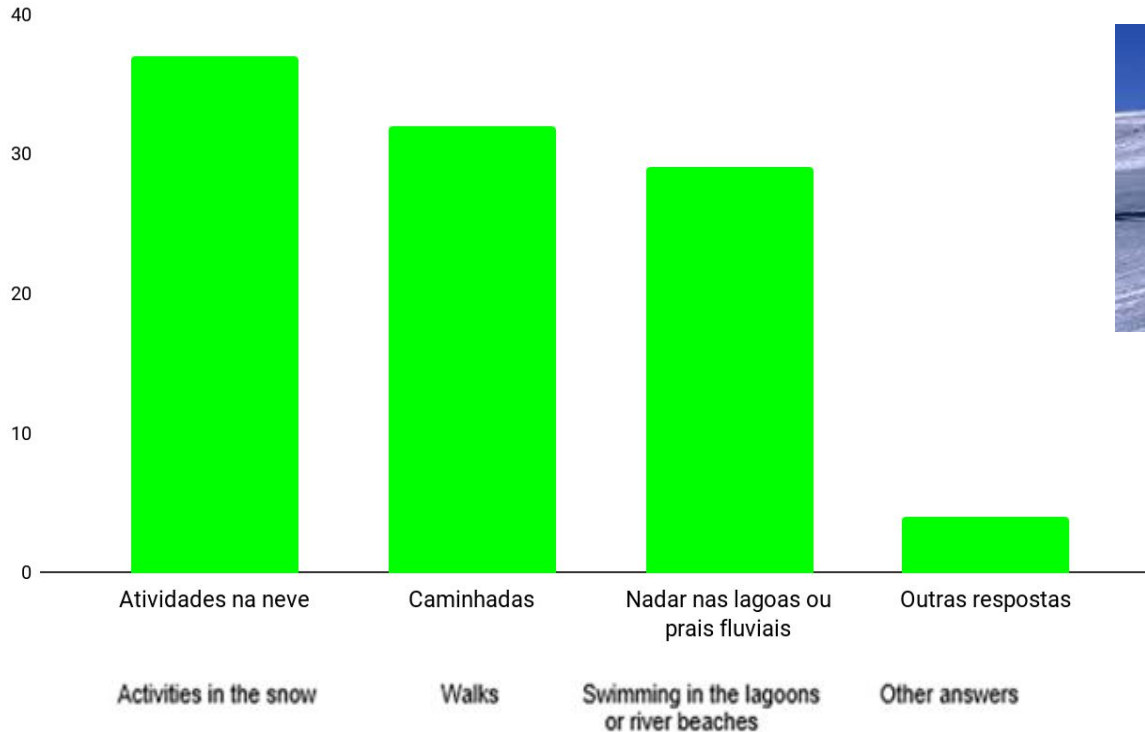


In 2019, how many times did you visit Serra da Estrela?

More than 3

# Let's Geopark

Quando vais à Serra da Estrela o que costumavas fazer?



When you go to Serra da Estrela, what do you usually do?

# Let's Geopark

Qual a estação do ano em que mais gostas de visitar a Serra da Estrela?

	Season of the year	Absolute frequency	Relative Frequency
	Estação do ano	Frequência absoluta	Frequência relativa
Spring	Primavera	4	6%
Summer	Verão	20	32%
Autumn	Outono	1	2%
Winter	Inverno	37	60%
	<b>Total</b>	<b>62</b>	<b>100%</b>

Which season of the year do you like most to visit Serra da Estrela?



# Let's Geopark

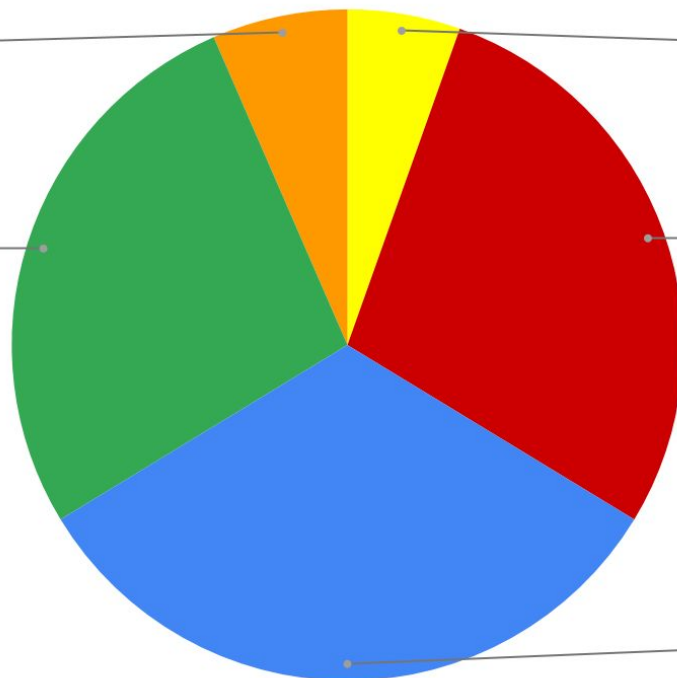
## Quando visitas a Serra da Estrela qual é o teu local favorito?

Outras respostas  
6,5%

Lagoa comprida  
27,2%

Poço do Inferno  
5,4%

Vale do Rossim  
28,3%



Torre  
32,6%

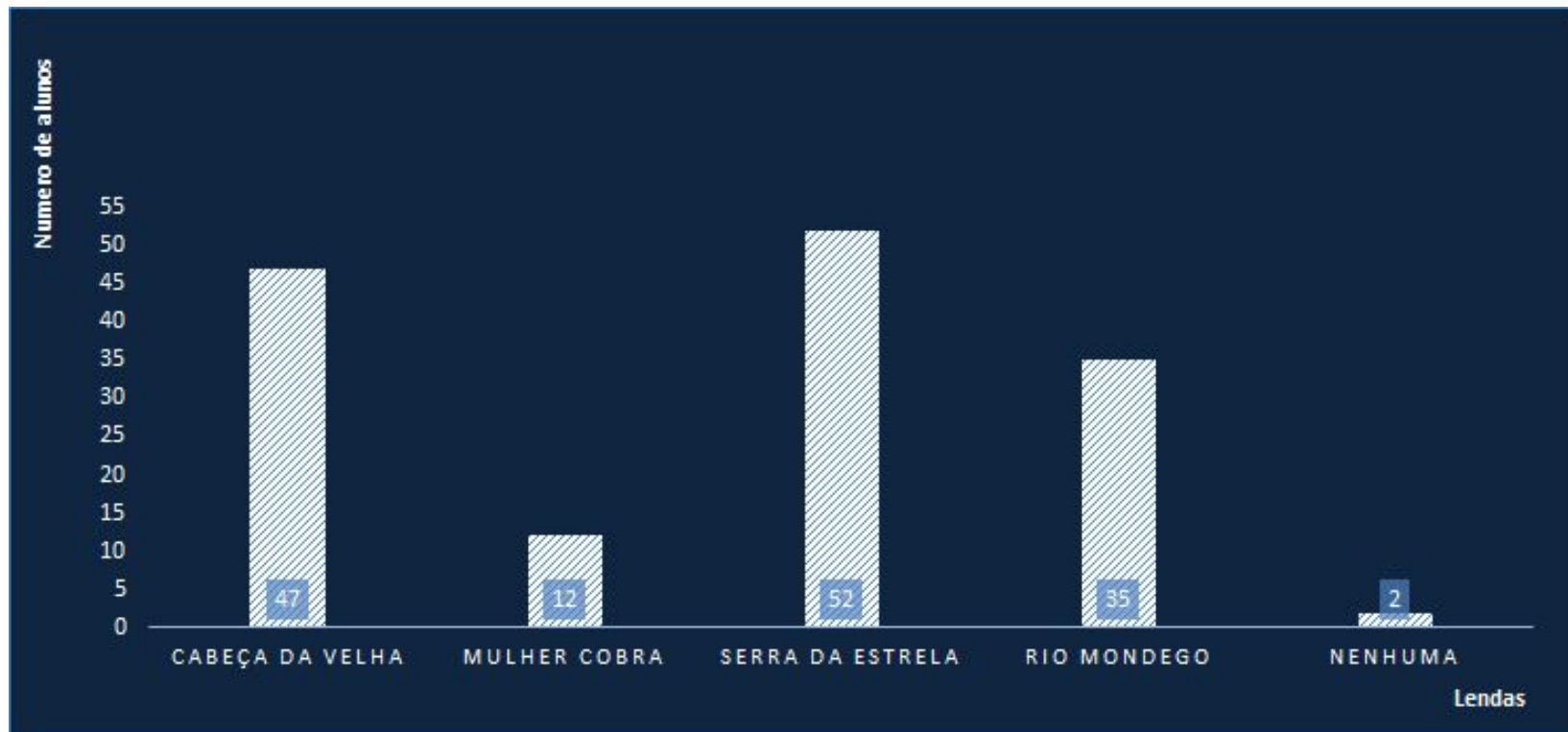
When you visit Serra da Estrela, which is your favourite place?



# Let's Geopark

## Quais as lendas sobre a Serra da Estrela que conheces?

Which legends do you know about Serra da Estrela?



Old Woman's Head

Snake Woman

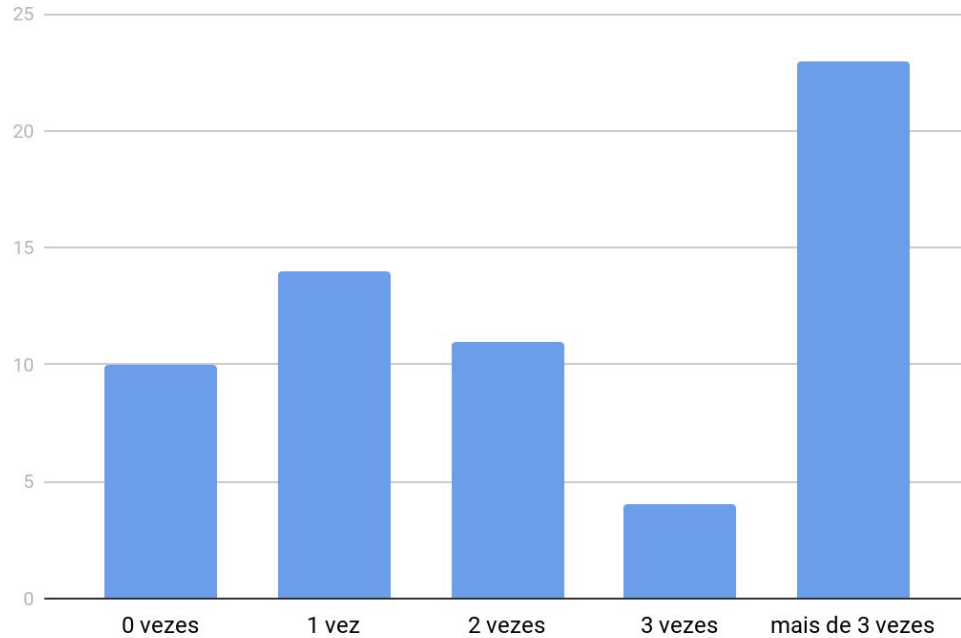
Serra da Estrela

Mondego River

None

# Let's Geopark

No ano 2019, quantas vezes foste a uma praia fluvial da Serra da Estrela?



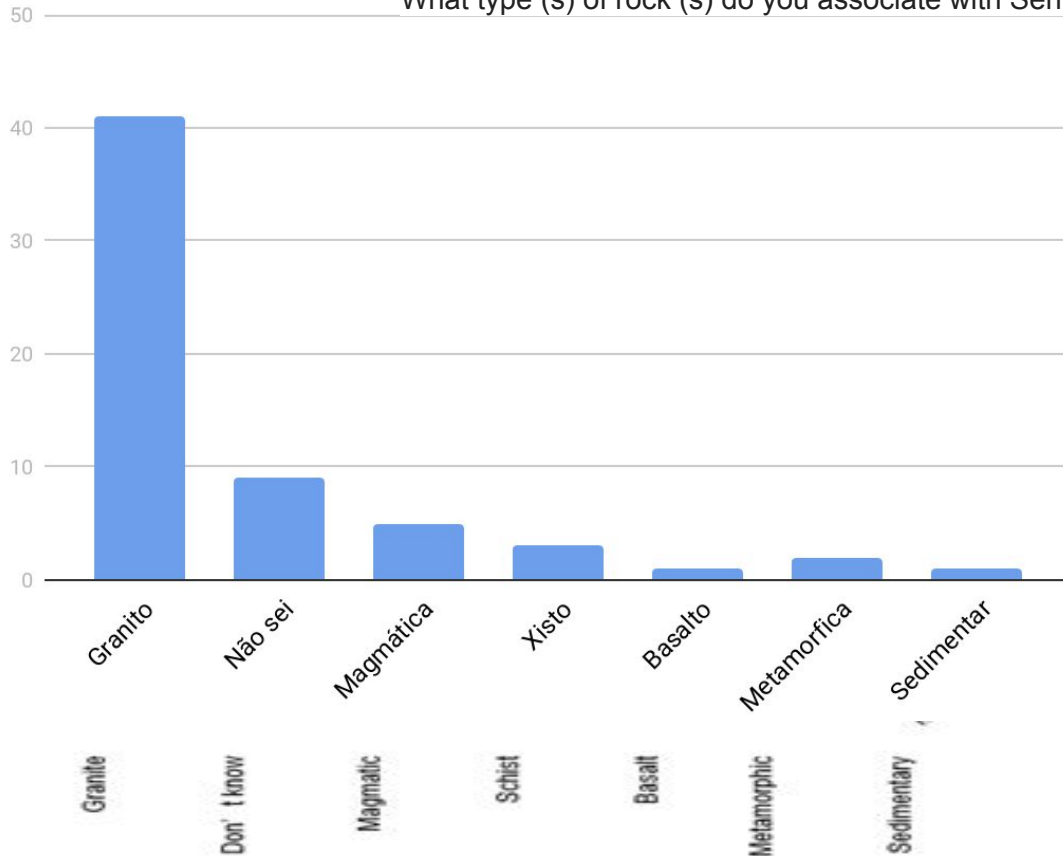
In 2019, how many times did you go to a river beach in Serra da Estrela?



# Let's Geopark

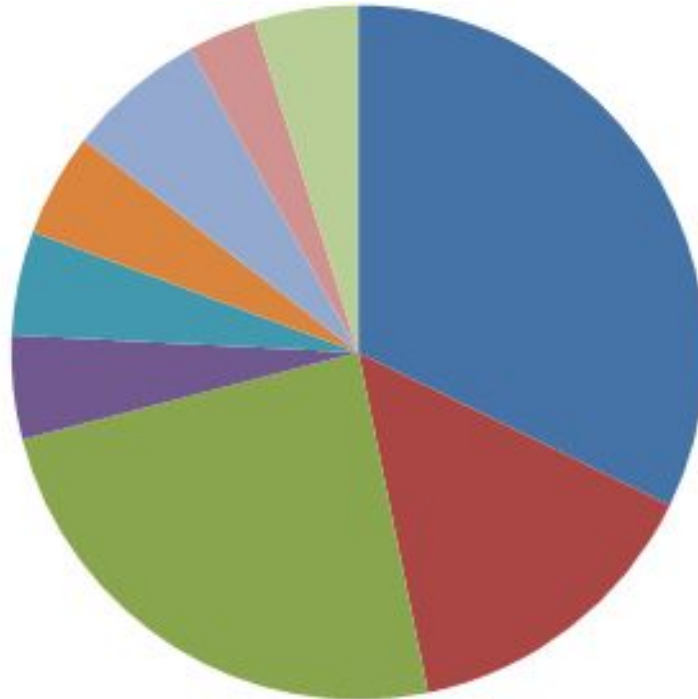
## Que tipo(s) de rocha(s) associas à Serra da Estrela?

What type (s) of rock (s) do you associate with Serra da Estrela?



# Let's Geopark

Refere uma espécie animal característica da Serra da Estrela.



Mention an animal species characteristic of Serra da Estrela.

# Let's Geopark!

Podemos concluir que a maioria dos alunos do 7º ano que respondeu ao questionário sabe que a Serra da Estrela é um geopark, e cerca de 92% visitaram-na pelo menos uma vez por durante o ano de 2019.

Cerca de 36% dos alunos de 7º ano prefere fazer atividades na neve, mas existe uma grande percentagem que costuma fazer caminhadas e nadar em lagoas ou praias fluviais.

Podemos referir que 60% dos alunos do 7º ano preferem visitar a Serra da Estrela no Inverno, e apenas 2% dos alunos preferem visitar a Serra da Estrela no Outono.

32,6% quando se desloca à Serra gosta de visitar a Torre, mas o Vale do Rossim e a Lagoa Comprida também foram locais muito escolhidos.

We can conclude that the majority of year 7 students who answered the questionnaire know that Serra da Estrela is a geopark, and about 92% visited it at least once in 2019.

About 36% of year 7 students prefers to do activities in the snow, but there is a large percentage as far as students who usually go hiking and swimming in lagoons or river beaches are concerned.

We can say that 60% of 7 students prefers to visit Serra da Estrela in winter, and only 2% of students prefers to visit Serra da Estrela in autumn.

32.6% when traveling to the Mountains likes to visit the Tower, but the Rossim Valley and Lagoa Comprida were also among the places which were chosen.

# Let's Geopark!

A maioria dos alunos que respondeu ao questionário conhece a Lenda da Serra da Estrela.

Podemos concluir, a partir das respostas dadas, que 37% dos alunos do 7ºAno, no ano de 2019 foram mais de 3 vezes a uma praia fluvial da Serra da Estrela.

De referir, que 66% dos alunos associam à Serra da Estrela o granito, mas 14% respondem não saber..

Quando questionados sobre que espécie animal associam à Serra da Estrela, os alunos do 7ºano deram respostas muito variadas, destacando-se a referência ao Cão Serra da Estrela e à Raposa Vermelha.

Most students who answered the questionnaire know the Legend of Serra da Estrela.

We can conclude, from the answers given, that 37% of year 7 students went more than 3 times to a river beach in Serra da Estrela, in 2019, It should be noted that 66% of students associates granite to Serra da Estrela, but 14% say they do not know...

When asked about what animal species they associate with Serra da Estrela, year 7 students gave very different answers, highlighting the reference to the Mountain Dog and the Red Fox.

# Let's Geopark!

Este trabalho foi elaborado em grupos e cada grupo colaborou na construção do questionário, e no tratamento e análise das respostas recolhidas.

Foi importante para nós contar com a colaboração de vários professores e de realizarmos um trabalho interdisciplinar. Apesar de “não estarmos fisicamente presentes na escola”, conseguimos trabalhar em equipa e ajudarmo-nos uns aos outros.

Com este trabalho, contribuímos para o projeto eTwinning “Let’s Geopark!”

This survey was carried out in groups and each group collaborated in the construction of the questionnaire, and in the treatment and analysis of the responses which were collected.

It was important for us to count on the collaboration of several teachers and to carry out an interdisciplinary work. Although “we are not physically present at school”, we are able to work as a team and help each other.

With this survey, we contributed to the eTwinning project “Let’s Geopark!”

