



LA GRECE



Ελληνική

Δημοκρατία

Principales caractéristiques du système éducatif

La gratuité de l'enseignement pour tous les citoyens et à tous les niveaux du système éducatif public est un principe constitutionnel de l'État grec.

Le système éducatif grec est centralisé. Les lois nationales, les décrets présidentiels et les actes ministériels y sont diffusés.

L'administration central

Elle prend les décisions clés liées aux objectifs à long terme. Elle réglemente également le contenu des programmes, le recrutement du personnel et le financement.

Niveaux régionaux et locaux

Supervision de la mise en œuvre de la politique nationale de l'éducation.

Au niveau local, les directions de l'enseignement primaire et secondaire supervisent toutes les écoles de leur région. À leur tour, les unités scolaires s'assurent de leur bon fonctionnement.

Enseignants

Les enseignants sont des diplômés de l'enseignement supérieur. La principale voie d'enseignement dans les écoles primaires est de suivre un programme de quatre ans dans un département pédagogique.

Dans les écoles secondaires, la plupart des enseignants suivent un programme de quatre ou cinq ans dans une faculté de formation des enseignants.

Les étapes du système éducatif



L'enseignement obligatoire en Grèce dure 11 ans et s'étend de 4 à 15 ans. Les étapes de l'enseignement grec sont principalement au nombre de trois:

1. Enseignement primaire

L'éducation primaire [2] comprend les écoles préprimaires et primaires.

École préprimaire

L'éducation préscolaire est devenue obligatoire pour tous les enfants de 4 ans à compter de l'année scolaire 2018-2019. Sur une période de trois ans, l'éducation préscolaire d'une durée de deux ans deviendra obligatoire dans toutes les municipalités du pays et les enfants seront inscrits dans les écoles maternelles (Nipiagogeia) à l'âge de 4 ans.

École primaire

L'enseignement primaire est la prochaine étape. L'école primaire (Dimotiko Scholeio) s'étend sur 6 ans. Il concerne les enfants âgés de 6 à 12 ans.

2. Enseignement secondaire

L'enseignement secondaire [4] comprend deux cycles d'études:

L'enseignement secondaire inférieur

Le premier est obligatoire et correspond au premier cycle du secondaire (Gymnasio).

Ça dure 3 ans

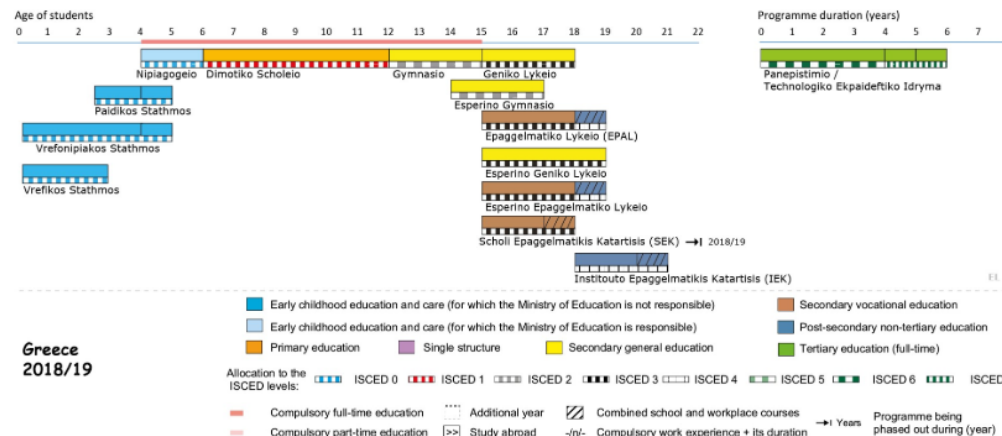
Il dispense un enseignement général. C'est une condition préalable pour s'inscrire dans les écoles secondaires supérieures générales ou professionnelles.

L'enseignement secondaire supérieur

Le second est le lycée facultatif, général ou professionnel (Geniko ou Epaggelmatiko Lykeio).

Il dure 3 ans et les élèves s'inscrivent à l'âge de 15 ans. Il existe deux types différents:

- Général (Geniko) Lykeio. Il dure trois ans et comprend à la fois des matières principales communes et des matières optionnelles de spécialisation.
- Lycée professionnel (Epaggelmatiko).



3. Enseignement supérieur

L'enseignement supérieur est le dernier niveau du système éducatif. La plupart des programmes menant à un diplôme de premier cycle durent quatre années universitaires à temps plein.

Les cours de troisième cycle durent de un à deux ans et les doctorats au moins trois ans. Il comprend: Le secteur universitaire (Panepistimio)

Universités Polytechniques
L'école des beaux-arts.

Le secteur technologique

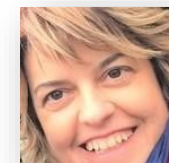
Établissements d'enseignement technologique (Technologika Ekpaideftika Idrymata) L'École d'éducation pédagogique et technologique (ASPETE).

Apprentissage tout au long de la vie

La politique d'apprentissage tout au long de la vie en Grèce fait partie d'un plan de développement plus vaste. Le Secrétariat général pour l'éducation et la formation tout au long de la vie et le Secrétariat général pour la jeunesse planifient la politique publique de l'éducation et de la formation tout au long de la vie. L'éducation non formelle peut conduire à des certifications reconnues au niveau national.



Contact
Katerina VELESIOU
Fonction
Professeur de musique
Adresse mail
velesiotou@sch.gr



Directeur/trice
Soula GKOUA
Eftimia Tsigara -Palaska
mail@1dim-ampel.lar.sch.gr
302 492 031 201

Ecole
1st Primary School of Ampelonas , Larisa ,GREECE
Adresse école
1st Primary School of Ampelonas Grigoriou Lambraki 3
40400 -Ampelonas Larisa - Greece

Website de l'école
http://1dim-ampel.lar.sch.gr
mail@1dim-ampel.lar.sch.gr

Tél école
302 492 031 201

Fax école
302 492 032 945

Nombre élèves
170
Nombre personnel adulte
25