

2. ¿Estás de acuerdo con cómo describen a una persona irónica? ¿Qué adjetivos usan? ¿Se te ocurren otros?

Positivos	Negativos

3. Una de las personas ha dicho que la ironía es un "arma de doble filo". ¿Entiendes lo que significa? ¿Hay alguna expresión parecida en tu lengua?

4. ¿Con qué personas y en qué situaciones no es recomendable ser irónico/a?

NUNCA SERÉ IRÓNICO/A...

CON:

tu jefe/a, un/a amigo/a, tu pareja

.....

.....

.....

CUANDO:

estés en el trabajo

.....

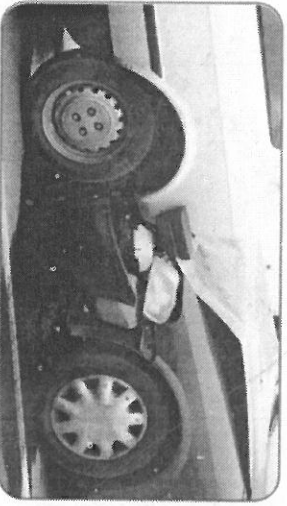
.....

.....

FICHA 2

1. Tu amiga siempre ha presunido de su forma de conducir.

- Me encanta cómo conduces, especialmente tu forma de aparcar.
- Ten más cuidado, que la próxima vez te vas a matar.



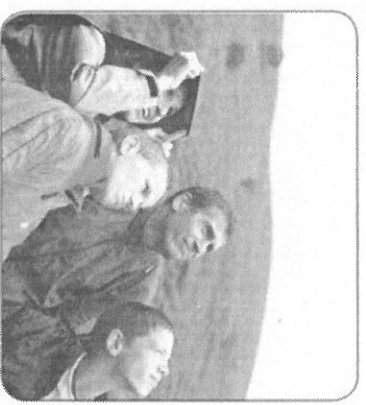
2. Tu pareja ronca mucho y una mañana te pregunta qué tal has dormido.



3. Vuelves a casa, entras en la habitación de tu hijo y ves cómo está.



4. La previsión meteorológica había dicho que haría sol.



5. Un/a amigo/a te ha dejado los zapatos que le pediste.

