



Cofinanziato dal
programma Erasmus+
dell'Unione europea



Le Danube me parle...



L'HISTOIRE DU DANUBE



Le Danube prend sa source en Allemagne dans la Forêt-Noire et arrose plusieurs grandes capitales européennes. De grands travaux d'aménagement ont été réalisés dans les années soixante-dix. D'autres innovations notables ont été introduites en 1984, avec l'ouverture du canal reliant la ville roumaine à la mer Noire

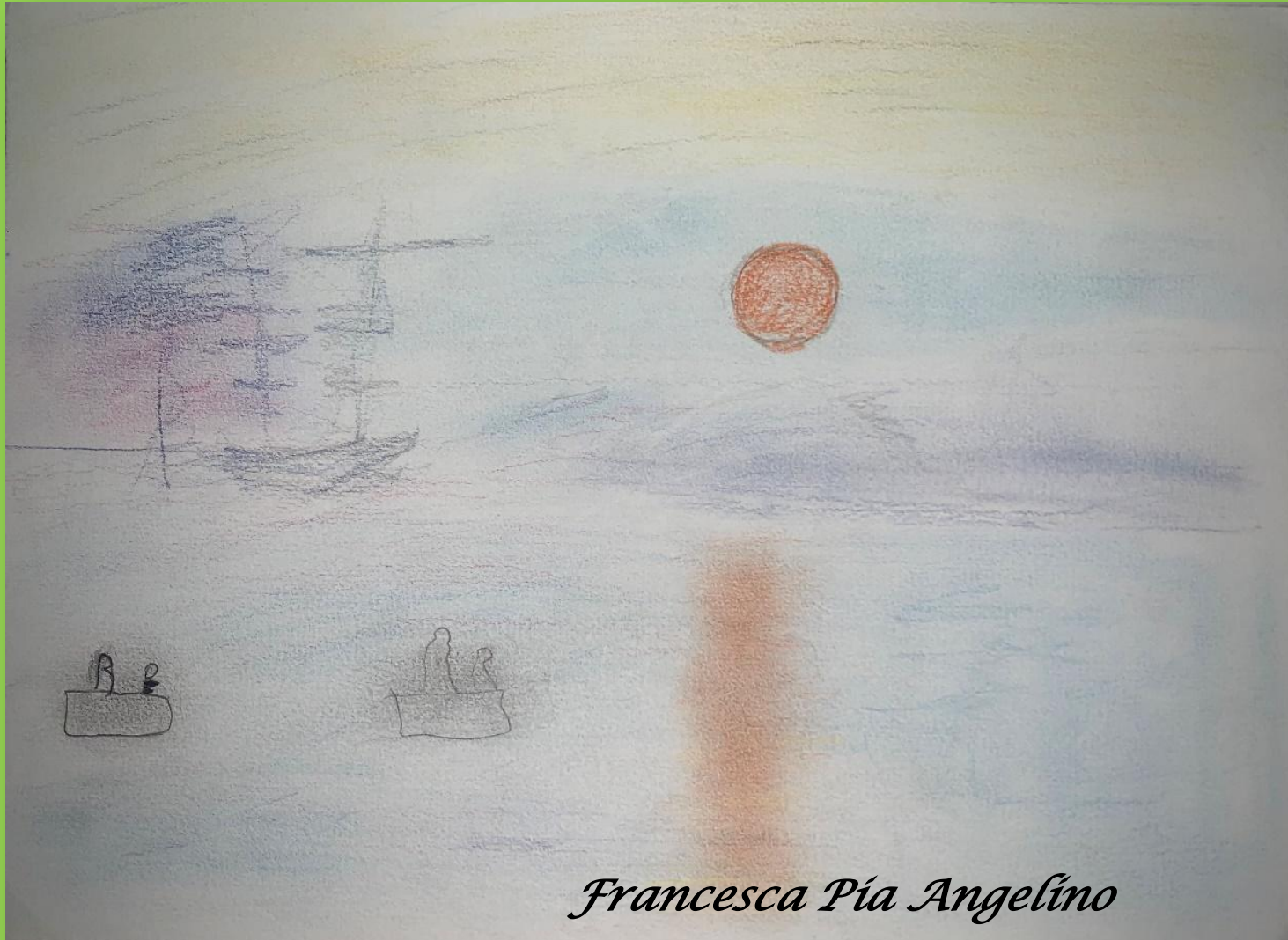
Après la Seconde Guerre mondiale, la convention de Belgrade a confirmé la pleine liberté de navigation sur le Danube.

C'est le dernier grand fleuve européen à être internationalisé, il est devenu une voie de trafic importante entre pays d'économies différentes.



Le Danube est formé par l'union de deux cours d'eau descendants de la Forêt-Noire, le Breg et le Brigach.

LE DELTA DU DANUBE



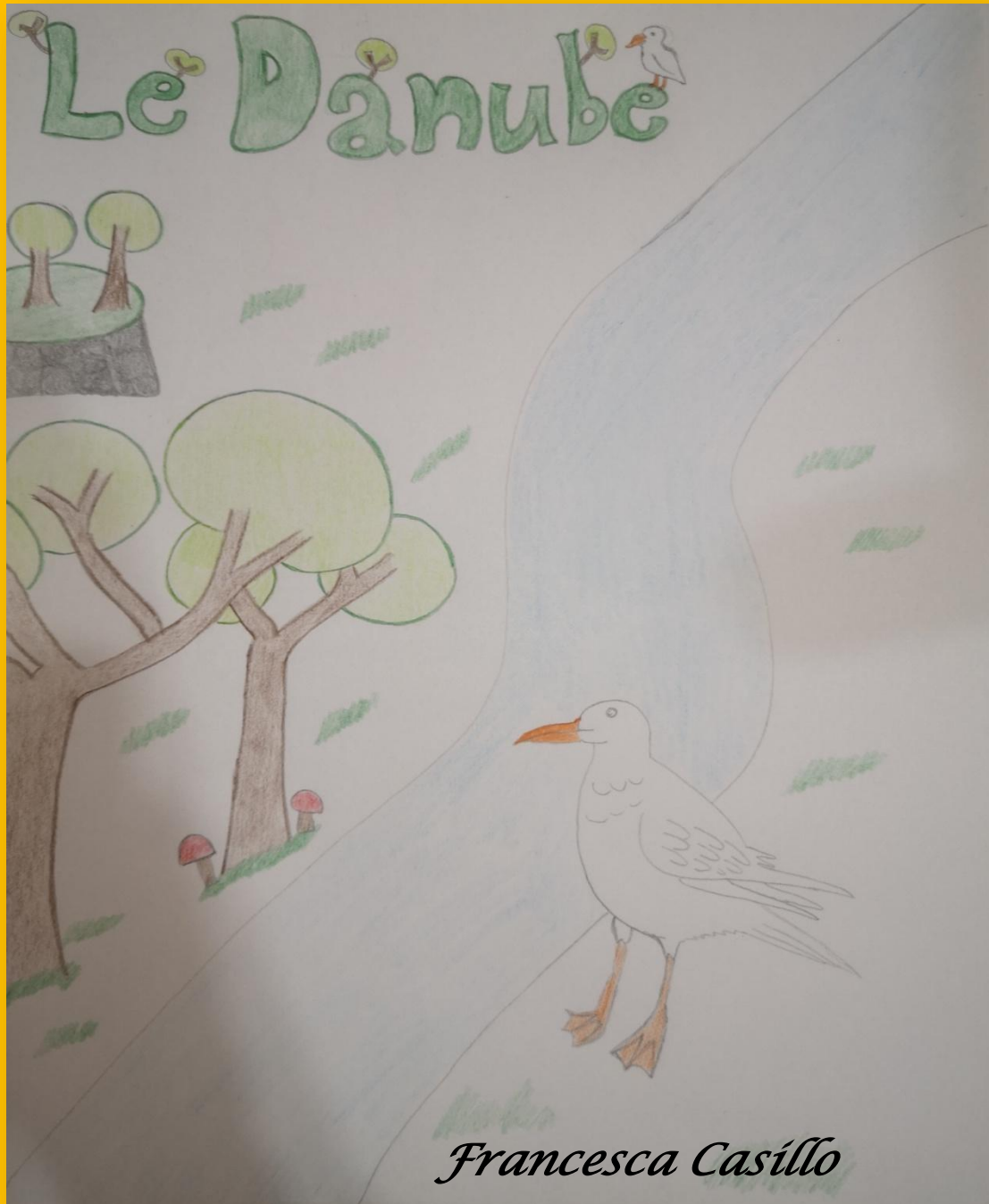
Le Danube est important non seulement pour son environnement, mais aussi pour la manière dont il a influencé, au fil du temps, les peuples et leur culture. Les Romains connaissaient déjà ce fleuve et le vénéraient comme un dieu, fils de l'Océan et de Thétis.

LA VALSE SUR LE DANUBE BLEU



Même au XIXE siècle, le Danube occupait une place prépondérante, à tel point que Johan Strauss s'est inspiré du fleuve pour composer sa célèbre valse Sur le Danube bleu.

LA FLORE ET LA FAUNE



Le plus grand delta d'Europe, riche d'une longue histoire géopolitique, abrite aussi une faune et une flore exceptionnelle, protégée par l'Unesco depuis 1991 comme « réserve internationale de biosphère »

LA FLORE ET LA FAUNE



Le delta du Danube est le lieu idéal pour les oiseaux migrateurs venant de l'équateur et se dirigeant vers le nord de l'Europe.

C'est une réserve naturelle abritant plus de 300 espèces d'oiseaux .

LES MONUMENTS SUR LES RIVES DU DANUBE



Le Danube est bordé aussi d'impressionnants monastères, de magnifiques châteaux et de somptueux palais



Filomena Grimaldi

« Ce qui m'a le plus frappé et incitée à concevoir ce paysage est la richesse de sa végétation, à tel point qu'il est considéré comme un paradis naturel.

Je pense que la végétation qui l'entoure peut contribuer à la diminution de la pollution ».

Merci de votre attention

Réalisé par l'équipe italienne:

*Angelino Francesca Pia, Martina Valentino, Miriam Caputo,
Francesca Caputo, Alessia Migliore, Giada Cerchione.*

