

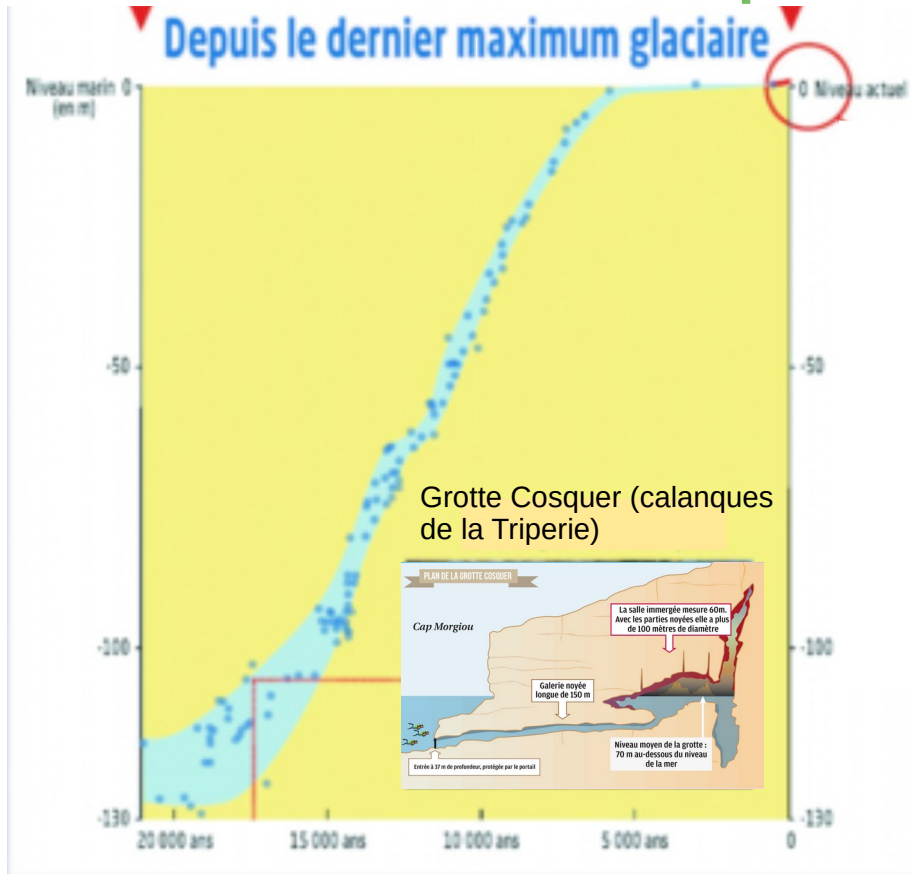
# L'esprit Sourceier

Collège Pierre de Coubertin, Le Luc

Comment le climat influe sur les sources d'eau sous marine côtière ?



# Hausse du niveau de la mer depuis 20 000 ans



Source:geo ocean

Peinture rupestre de la grotte Cosquer



Source : france inter

# Réchauffement climatique



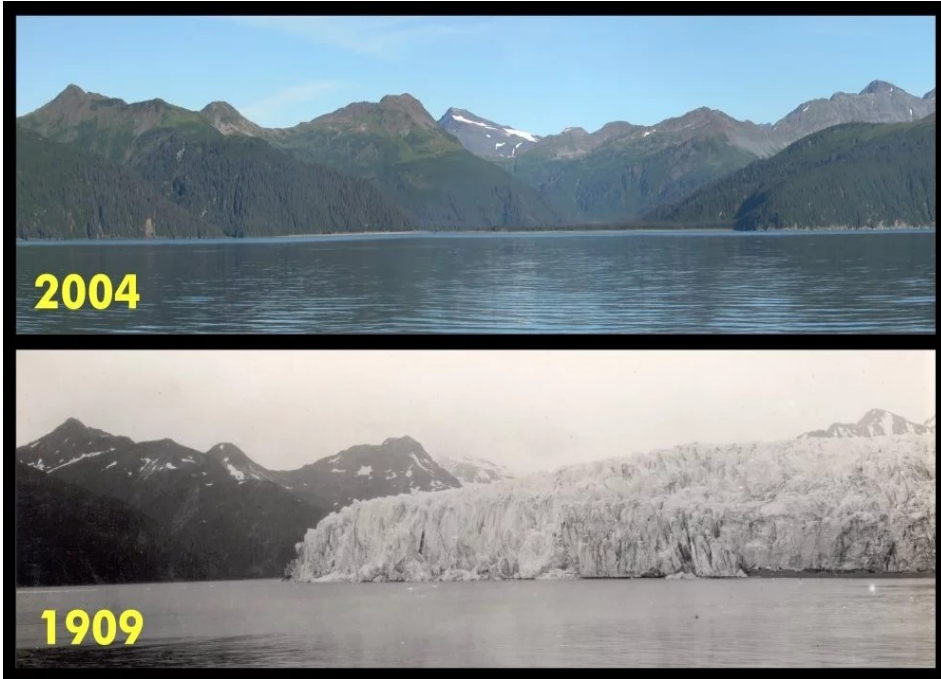
Source: Quebec science



Source : [information.tv5monde.com](http://information.tv5monde.com)

# Fonte des glaces

Le glacier McCarty en Alaska

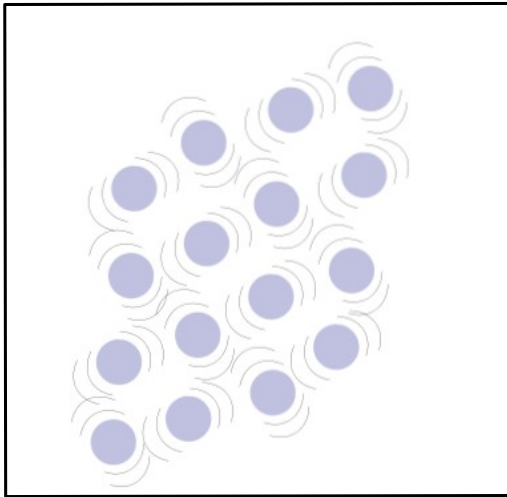


- + 4,7°C à la  
température en Arctique

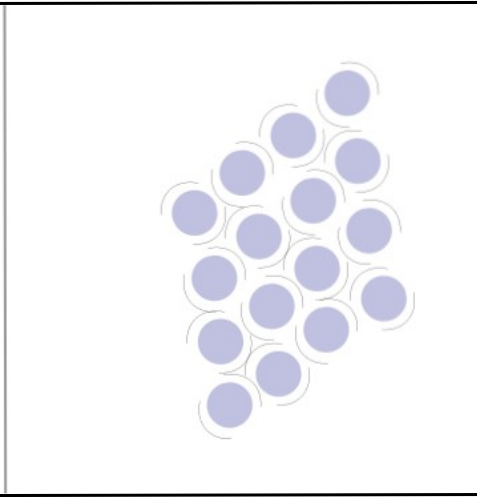
- + 2,5°C aux eaux de  
l'arctique depuis 1970

# Dilatation thermique

Eau de mer chaude

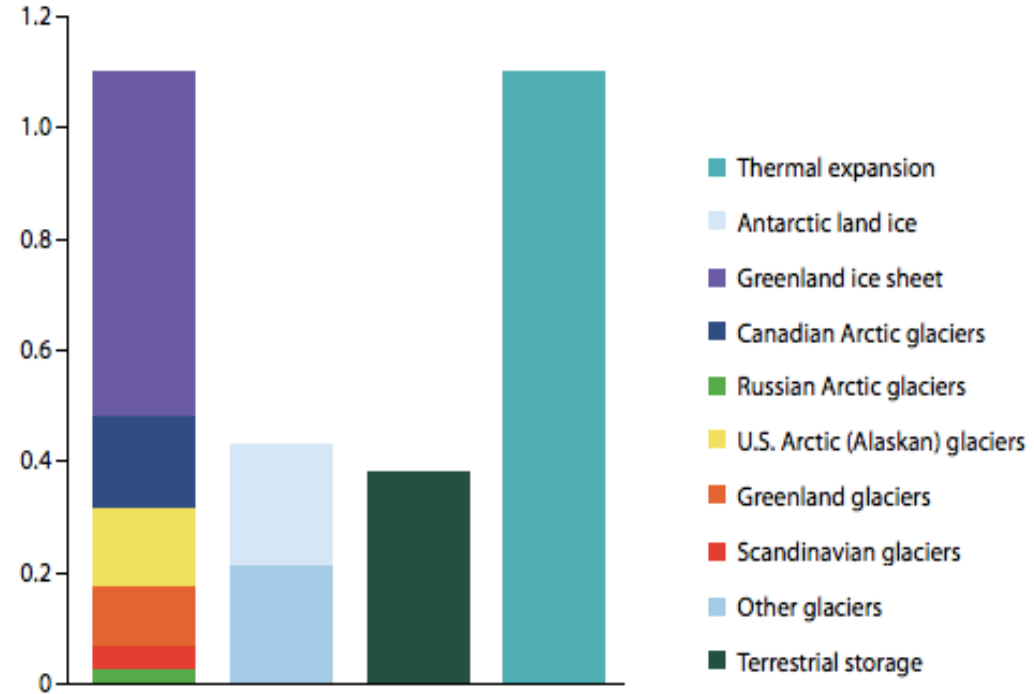


Eau de mer froide



Source : alloprof

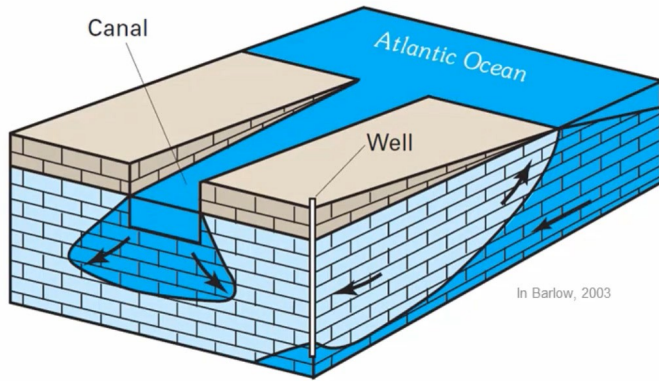
Sea level contribution, mm/yr



Source: Programme d'évaluation de la surveillance de l'Arctique, Norvège, 2017.



# Rentrant salé



*rentrant salé :*  
*principe de la remontée d'un front salé via un cours d'eau*

Source : BRGM

## Remontée saline du petit Rhône aux Saintes-Maries : un problème et des solutions

Jeu 08/11/2017 à 11h00 [Aries](#) [Saintes-Maries-de-la-Mer](#)

[E3](#) [Partager](#) [1 réaction](#)

L'événement touchant la commune soulève de nombreuses interrogations



Les conditions météorologiques ont entraîné un étiage du petit Rhône, le plus bas jamais enregistré depuis plus de 40 ans.  
PHOTO VALÉRIE FARINE

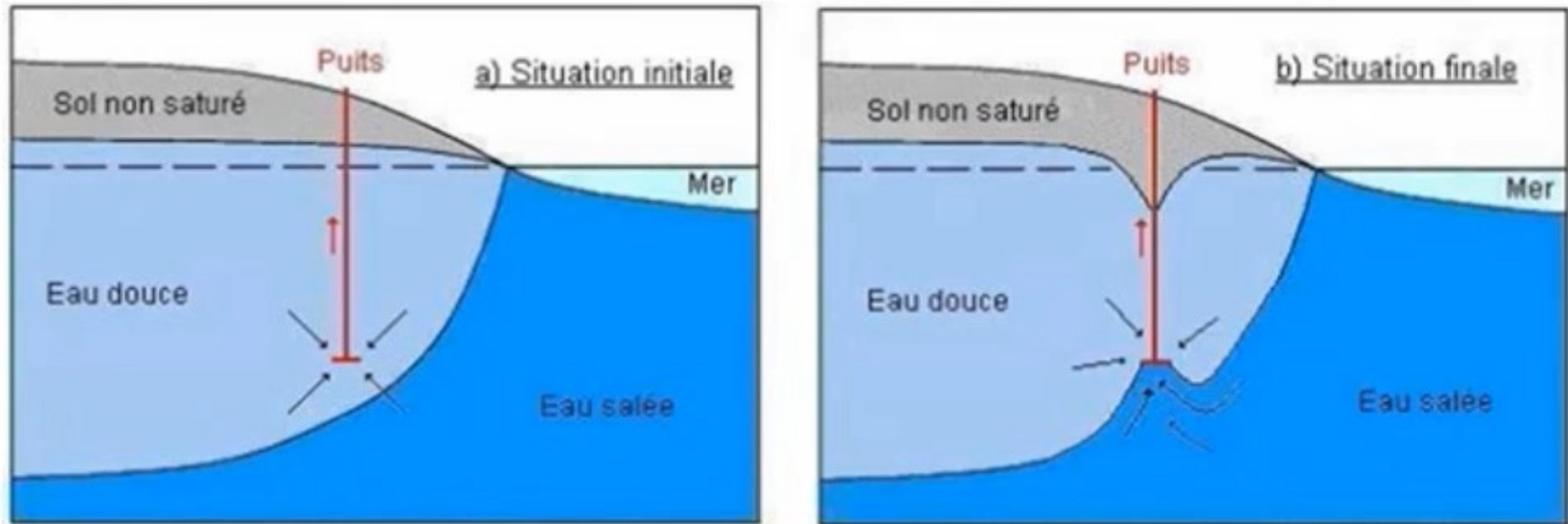
C'est un sujet qui agite les Saintes-Maries depuis plusieurs jours. L'eau du robinet a un goût salé. Un problème simple aux explications scientifiques très complexes mais qui se résume par un alignement exceptionnel de phénomènes naturels. Concrètement, les conditions météorologiques de ces dernières semaines ont induit une hauteur et un débit du petit Rhône très faibles. Cela, associé à un vent du sud et un indice de marée, favorise des entrées salines très importantes.

Des phénomènes qui provoquent dans une vallée de 11 km de largeur, des salures supérieures. Depuis le 11 novembre 2017, les Saintes-Maries de la Mer ont enregistré un goût d'eau salée dans le petit Rhône.

La Provence, 9/11/2017

Source : BRGM

# Pollution sur les puits en nappe littorale



*Principe de la perturbation engendrée par un pompage en nappe littorale (schéma ENSEIHT)*



À terre :



En mer :  
On pagaye

(Et lui, il fait ses mesures...)







**MERCI !**

