

«**DECOUVRIR LE PATRIMOINE CULTUREL ET NATUREL À TRAVERS LES 5 SENS**»

KA2 – Coopération en matière d'innovation et d'échanges de bonnes pratiques
KA229 – Partenariats pour des échanges scolaires



BRAGA



Braga est une municipalité portugaise située dans le district de Braga. Après Porto est la deuxième ville plus importante du nord et un important centre économique agricole et industriel.

Le Sanctuaire de Bom Jesus Do Monte



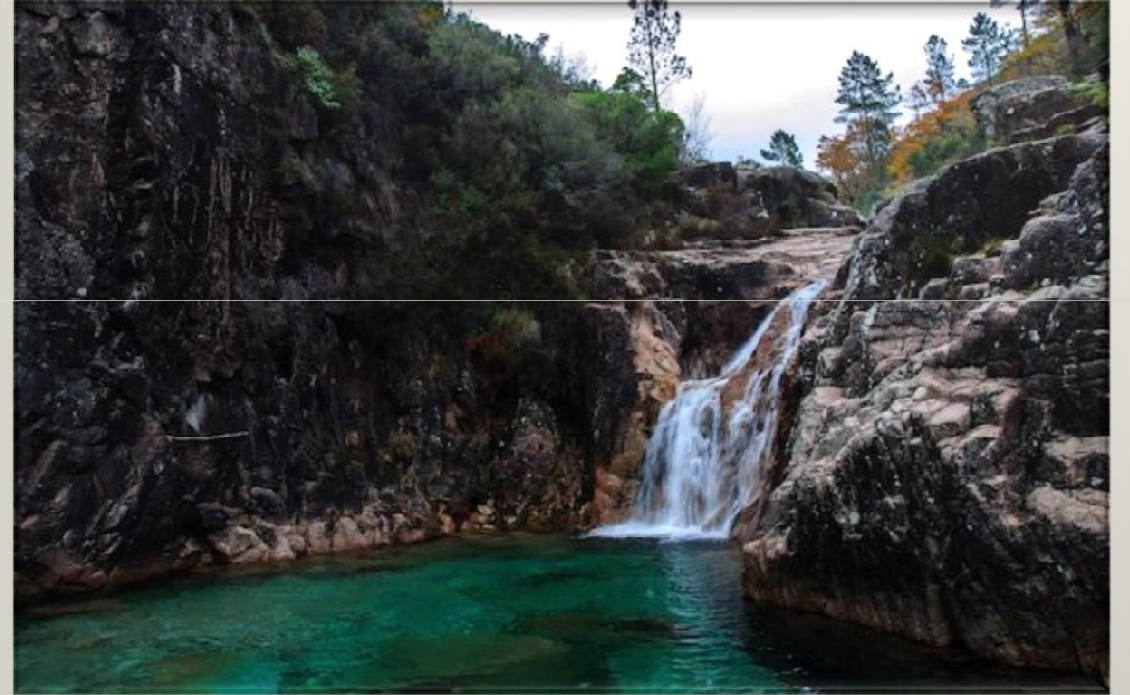
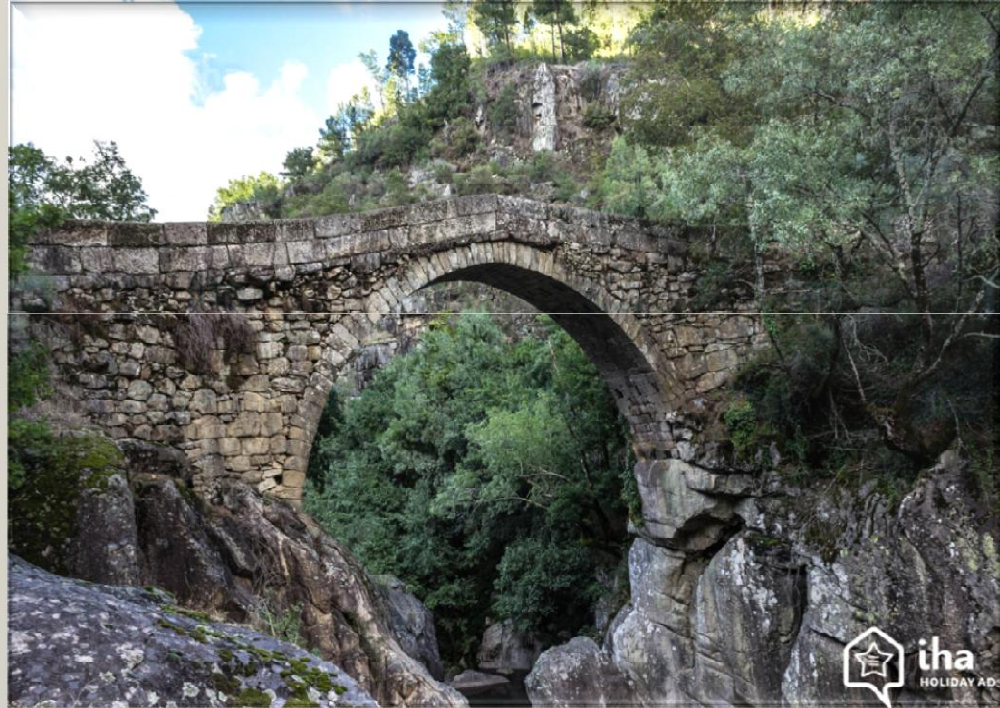
Le sanctuaire de Bom Jesus do Monte est situé au sommet d'un escalier monumental baroque de Braga au Portugal. L'escalier, sculpté dans le granit gris austère, est l'illustration du baroque du nord du pays.

Castello di Guimarães



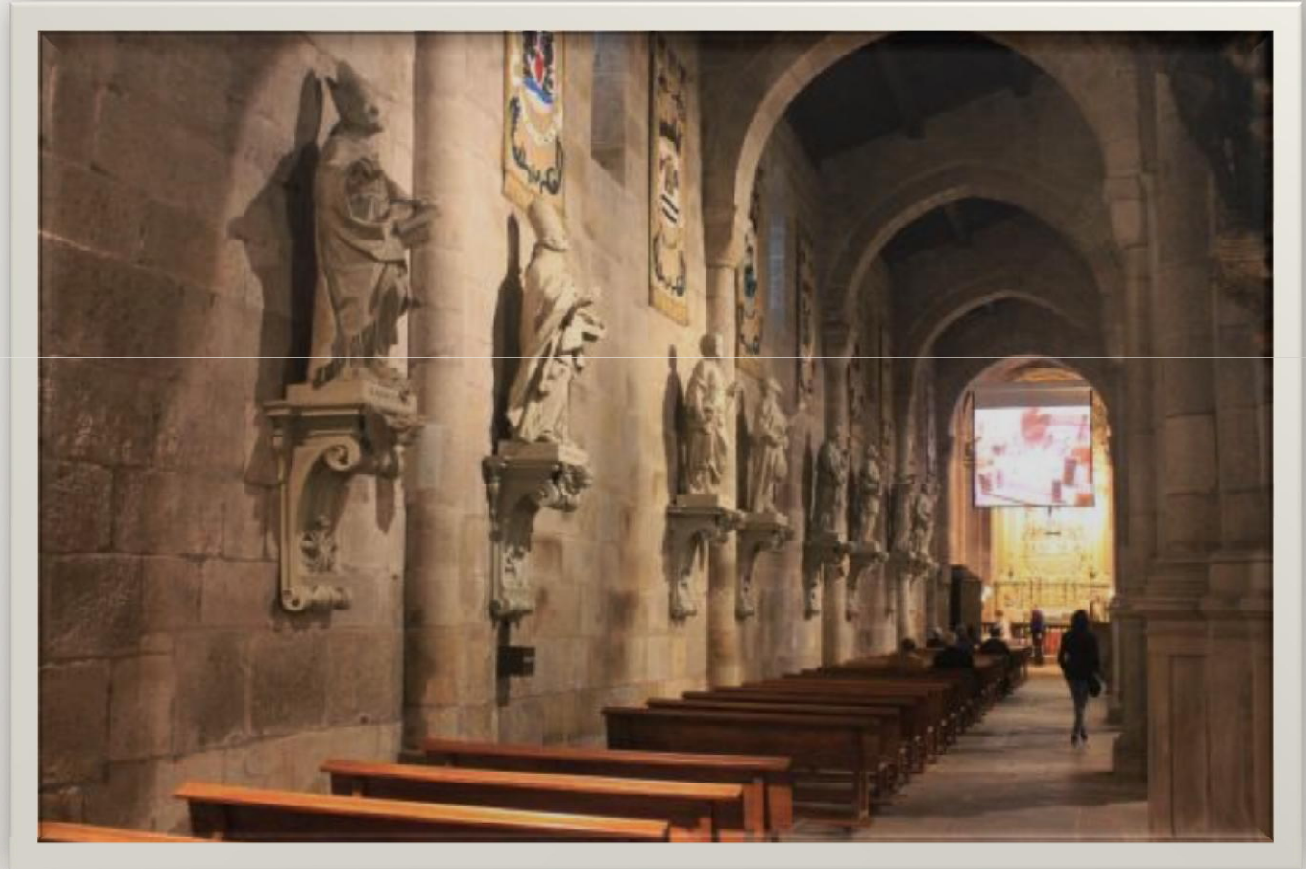
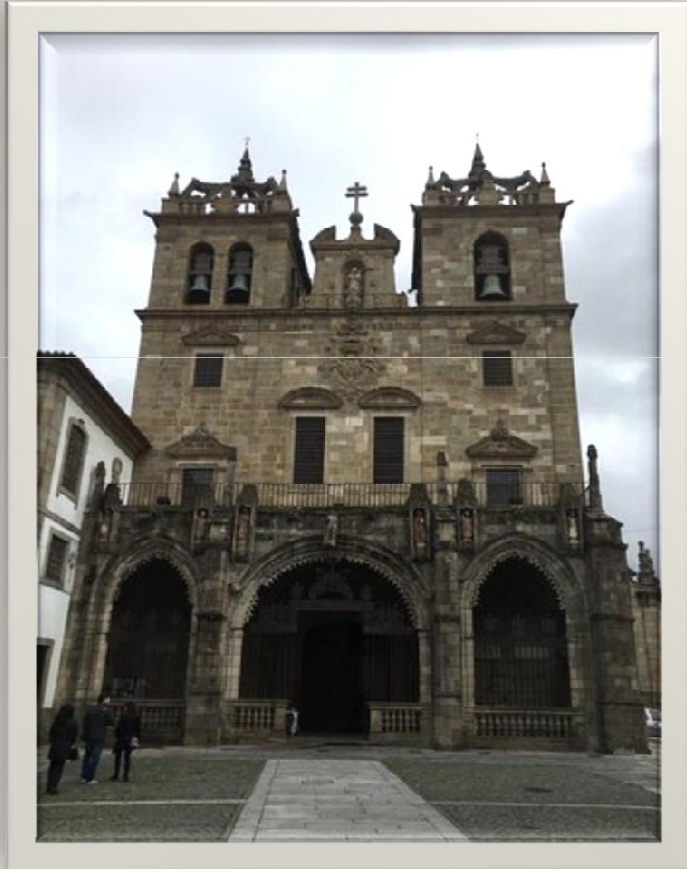
Le château de Guimarães est un château fort de la freguesia d'Oliveira do Castelo, au nord du Portugal, qui est lié à d'importantes batailles de l'histoire portugaise.

Le Parc National Peneda-Gerês



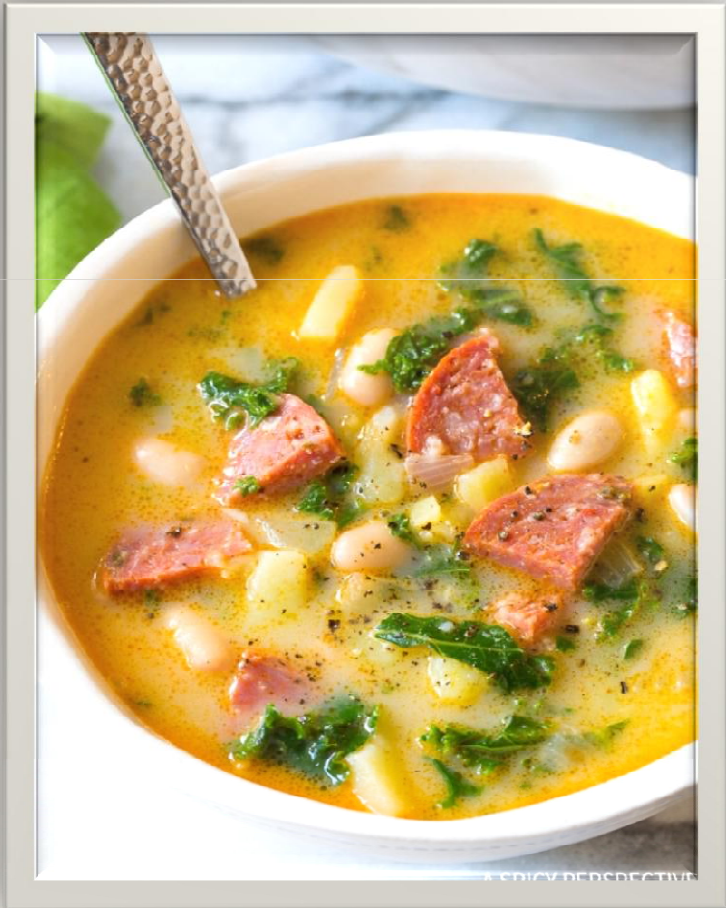
Le parc national Peneda-Gerês est situé au nord du Portugal, près de la frontière espagnole. Ses collines abritent des cerfs, des loups et des aigles royaux. Les chemins comprennent une voie romaine pleine de jalons.

La Cathédrale de Braga



La cathédrale de Braga est l'un des monuments les plus importants de la ville et l'une des constructions les plus importantes du Portugal. La cathédrale de Braga est un mélange de styles: roman, gothique, manuélín et baroque.

Gastronomie

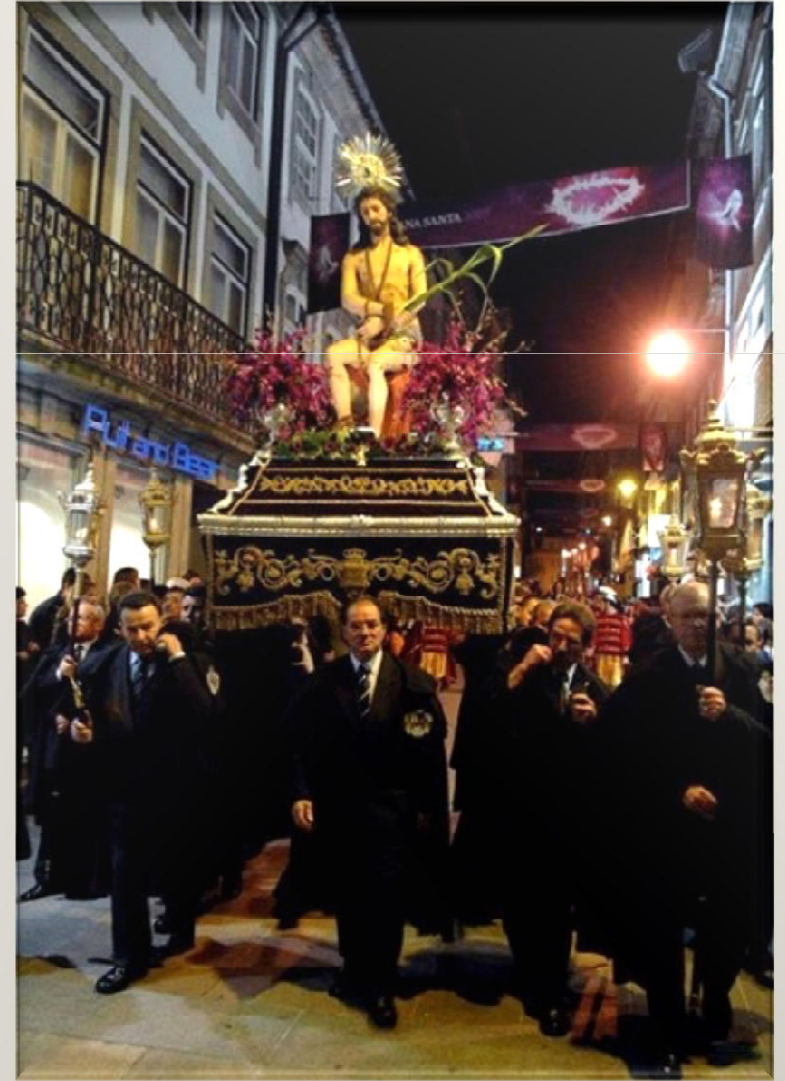


C'est un plat typique de Braga, c'est un bouillon de pommes de terre, d'oignons et de chou. Il est servi avec des saucisses ou avec Broa.

Les Fêtes



La Semaine Sainte avec ses cérémonies et processions est très célèbre. Une autre fête importante est celle de San Giovanni, du 23 au 25 juin. Ces fêtes et cérémonies sont parmi les plus connues au Portugal.



«**DECOUVRIR LE PATRIMOINE CULTUREL ET NATUREL À TRAVERS LES 5 SENS**»

KA2 – Coopération en matière d'innovation et d'échanges de bonnes pratiques
KA229 – Partenariats pour des échanges scolaires



ALESSIA CAPASSO IIIAL
I.S. SANDRO PERTINI AFRAGOLA