

3. Then remove the shell and observe what you got.

**Conclusion:** Based on the dichotomous key provided to you, indicate what type of fossil you have just developed.



3. Retire depois a concha e observe o que obteve.

**Conclusão:** Com base na chave dicotômica que lhe é fornecida, indique que tipo de fóssil acabou de desenvolver.



### FOSSILIZATION SIMULATIONS

#### ACTIVITY Nº 2

**Material:** plasticine, oil, plaster, plastic cup, shell and brush.

#### Procedure

1. Prepare the paste by adding water (2 tablespoons) to the powder (1 tablespoons) and stirring until the consistency is similar to that of honey.
2. Fill the plaster paste with the concavity by smoothing the surface.
3. Allow to dry 10 min.
4. When the plaster is dry, remove it. Notice what you got.

**Conclusion:** Based on the dichotomous key provided to you, indicate what type of fossil you have just developed.



### PROCESSOS DE FOSSILIZAÇÃO

#### ATIVIDADE Nº 2

**Material:** plasticina, óleo, gesso, copo de plástico, concha e pincel.

#### Procedimento:

1. Prepare a pasta de gesso, adicionando água (2 colheres) ao pó (1 colheres) e mexendo até ficar com a consistência semelhante ao mel.
2. Encha com a pasta de gesso a concavidade alisando a superfície.
3. Deixe secar 10 min.
4. Quando o gesso estiver seco, desenforme. Observe o que obteve.

**Conclusão:** Com base na chave dicotômica que lhe é fornecida, indique que tipo de fóssil acabou de desenvolver.



similar to that of honey.

2. Fill the shell with the paste of plaster.
3. Allow to dry 5 to 10 min.
4. When the plaster is dry, remove it. Notice what you got.

**Conclusion:** Based on the dichotomous key provided to you, indicate what type of fossil you have just developed.



colheres) e mexendo até ficar com a consistência semelhante ao mel.

2. Encha com a pasta de gesso a concavidade da concha.
3. Deixe secar 5 a 10 min.
4. Quando o gesso estiver seco, desenforme. Observe o que obteve.

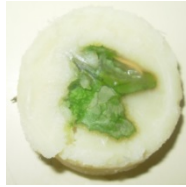
**Conclusão:** Com base na chave dicotômica que lhe é fornecida, indique que tipo de fóssil acabou de desenvolver.



### FOSSILIZATION SIMULATIONS

#### ACTIVITY Nº 4

Material: glycerin soap, gobelé, plastic cup, clock glass, tree leaf, heating plate, glass tub, tenacious.



#### Procedure

1. Place the sheets on the bottom of the plastic cup.
2. Cut the glycerin soap into small pieces.
3. Heat the gobelé in a water bath until the glycerin is melted.
4. Pour the molten glycerin into the plastic cup.
5. Wait a week.

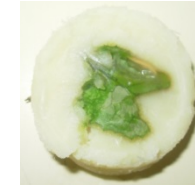
**Conclusion:** Based on the dichotomous key provided to you, indicate what type of fossil you have just developed.



### PROCESSOS DE FOSSILIZAÇÃO

#### ATIVIDADE Nº 4

Material: sabonete de glicerina, gobelé, copo de plástico, vidro de relógio, folha de árvore, placa de aquecimento, tina de vidro, tenaz.



#### Procedimento:

1. Colocar as folhas no fundo do copo de plástico.
2. Cortar o sabonete de glicerina em pequenos pedaços.
3. Aquecer o gobelé em banho maria, até fundir a glicerina.
4. Verter a glicerina fundida para o copo plástico.
5. Esperar uma semana.

**Conclusão:** Com base na chave dicotômica que lhe é fornecida, indique que tipo de fóssil acabou de desenvolver.

