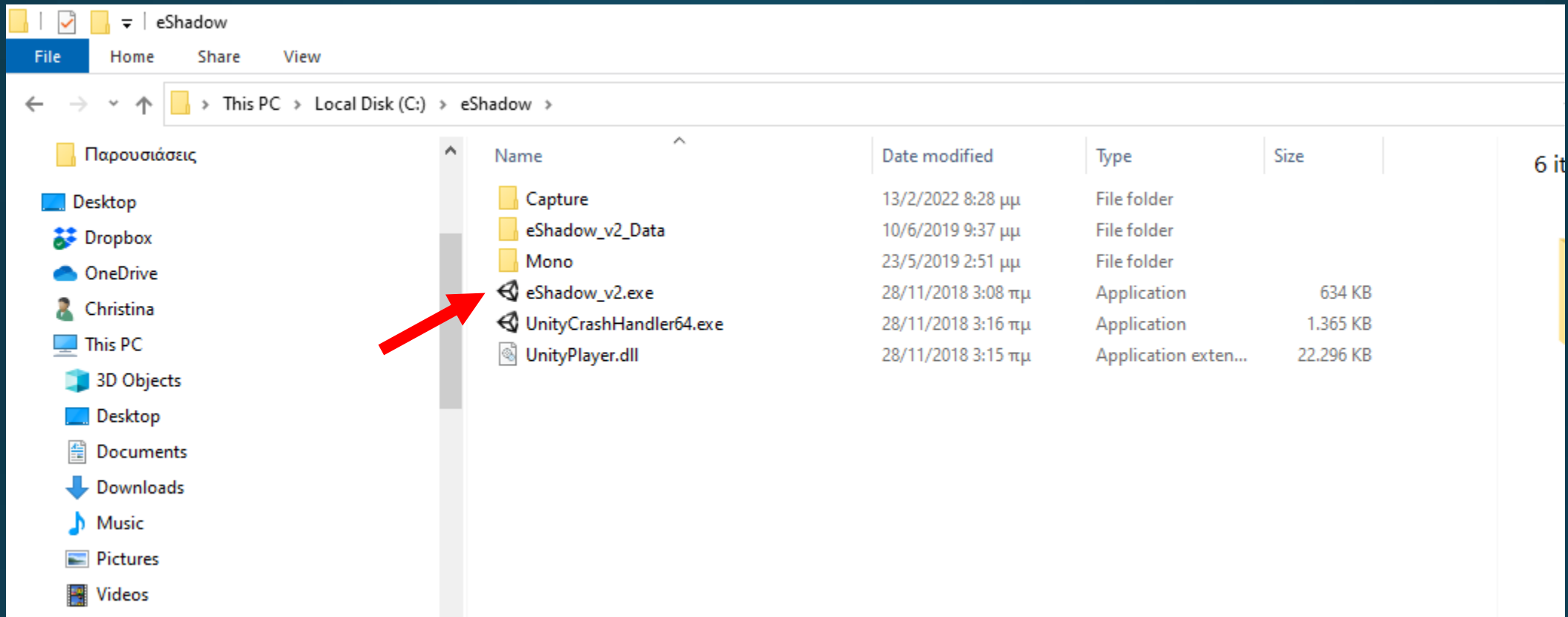


Εφαρμογή για την δημιουργία ψηφιακών ιστοριών
βασισμένη στο θέατρο σκιών

eShadow

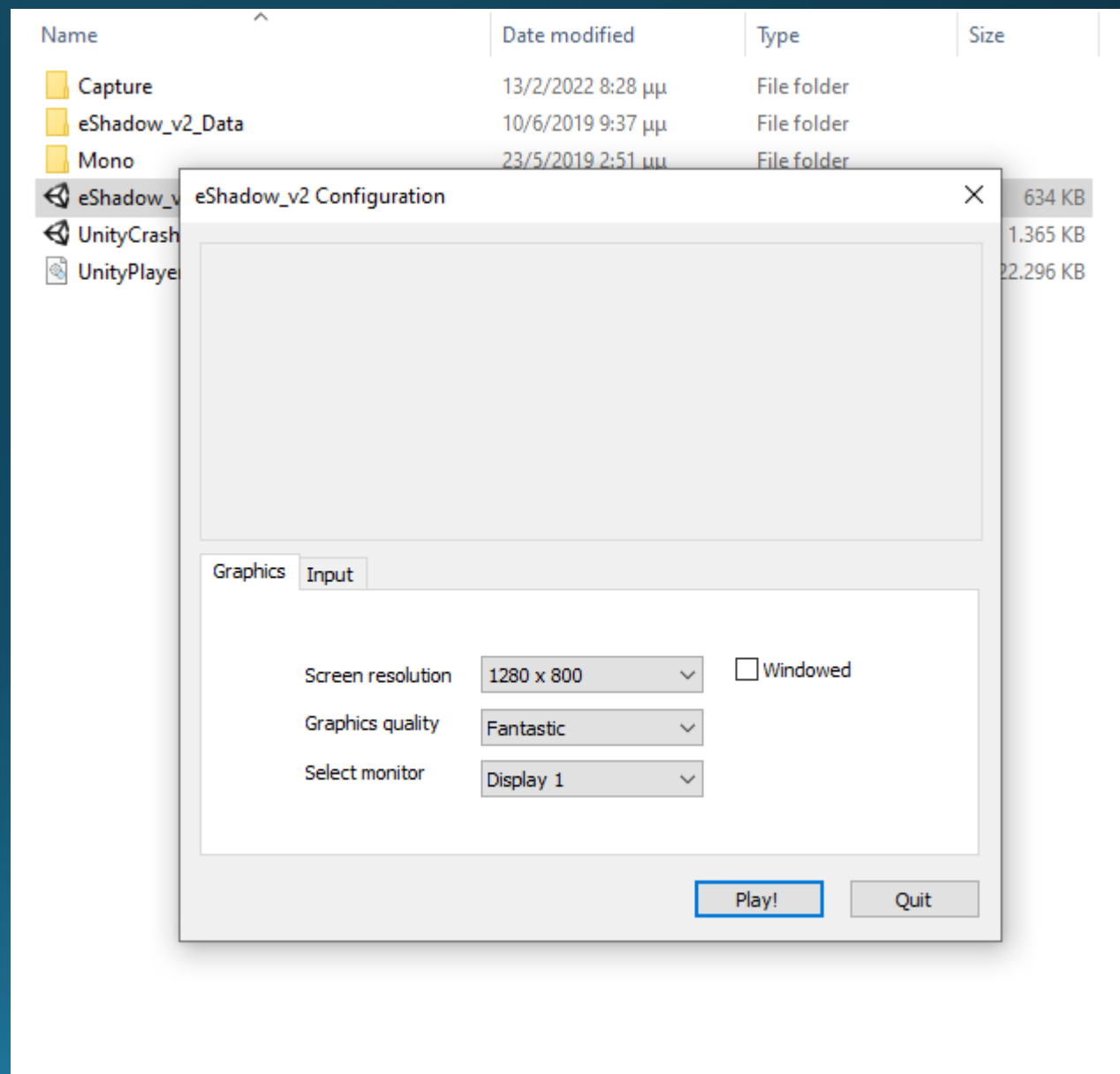
Εφαρμογή

- Την αποκτούμε από τον σύνδεσμο
- <https://siteblog.tuc.gr/mhristoulakis/eshadow-beta-version/>
- Κατά την λήψη της το αρχείο που κατεβαίνει στον φάκελο **Λήψεις** ή **Download** είναι αρχείο .zip
- Το κάνουμε αποκοπή
- Το αποσυμπιέζουμε σε έναν φάκελο στον τοπικό δίσκο (C:)
ή Local Disk (C:) και ονομάζουμε για παράδειγμα τον φάκελο, eShadow)



- η εφαρμογή μας είναι η eShadow_v2.exe
- Κάνουμε διπλό κλικ στο .exe αρχείο για να τρέξει η εφαρμογή

- Τις ρυθμίσεις μπορούμε να τις αφήσουμε όπως είναι, δεν χρειάζεται να αλλάξουμε κάτι
- Η καταγραφή θα γίνει στην ανάλυση που έχει η οθόνη μας



Made with



Κατά το άνοιγμα της εφαρμογής

- Επιλογή σκηνικών
- Επιλογή φιγούρων

Έναρξη παράστασης
Επιλογή σκηνικών
Επιλογή φιγούρων
Οι Ιστορίες μου
Γενικές επιλογές



Επιλογή σκηνικών

- Υπάρχουν 2 ειδών σκηνικά:
- τα σταθερά (φόντου – πιάνουν όλη την οθόνη) και
- τα κινούμενα (σε πρώτο πλάνο)
- Αφού επιλέξω τα σκηνικά συνεχίζω με την επιλογή Φιγούρων

Επιλογή σκηνικών

Επιλογή σκηνικών

Κεντρικό μενού

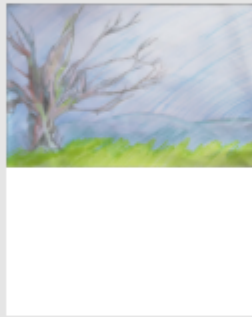
Επιλογή φιγούρων



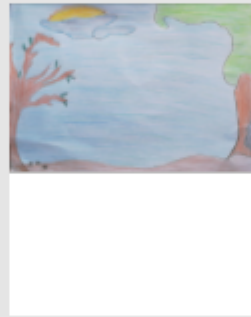
Καλύβα



Εργοστάσιο



Δέντρο 1



Δέντρο 2



Τραπέζι

Μπορώ να επιλέξω περισσότερα από ένα σκηνικά με ctrl+click

Επιλογή φιγούρων

Επιλογή σκηνικών

Συνέχεια



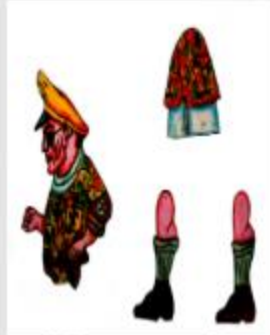
Διοικητής Γερμα



Γερομανώλης



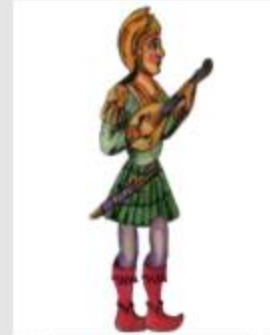
Αξιωματικός



Αξιωματικός



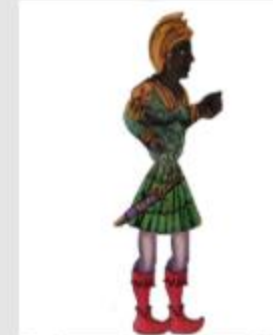
Αρετούσα



Ερωτόκριτος 1



Ερωτόκριτος 2



Ερωτόκριτος 3



Άρτεμις



Νένα



Ηρακλής



Πεζόστρατος



Χαρίδημος



Στρατιώτης 1



Στρατιώτης 2



Στρατιώτης 3



Μπορώ να επιλέξω περισσότερες από μια φιγούρες με ctrl+click

Τοποθέτηση και κίνηση φιγούρων

- Τις μετακινώ με κλικ και σύρσιμο
- Την ώρα που κουνάω μια φιγούρα μπορώ να πατήσω δεξί κλικ για να γυρίσει από την άλλη μεριά
- (Τις περιστρέφω πατώντας κλικ επάνω τους και ταυτόχρονα δεξί κλικ)

Τοποθέτηση σκηνικών

- Τα σκηνικά μετακινούνται με δεξί κλικ σε όποια θέση θέλουμε και μπορούν να αλλάξουν θέση οποιαδήποτε στιγμή θελήσουμε κατά την διάρκεια του έργου



Activate Windows
Go to Settings to activate Windows.

Καταγραφή σκηνής

Μόλις πατήσω το
recording ξεκινά
η καταγραφή της
σκηνής



Καταγραφή σκηνης

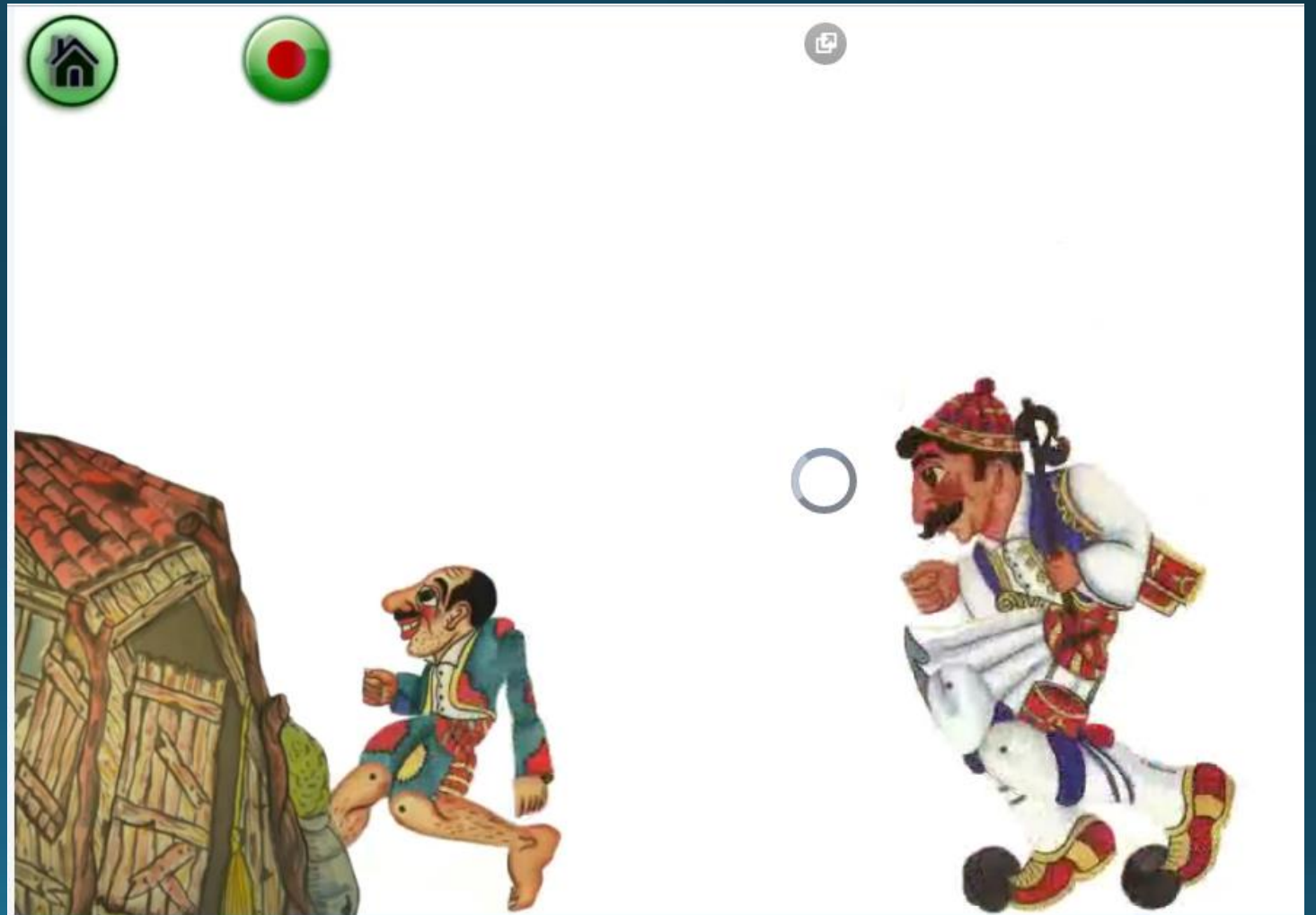
- Κατά την διάρκεια της καταγραφής καταγράφεται η κίνηση των φιγούρων και ο ήχος.
- Καλό είναι να χρησιμοποιήσω ακουστικά με μικρόφωνο (ακόμη και ακουστικά για κινητό) και να μιλάω αργά και καθαρά κοντά στο μικρόφωνο για να γίνει η ηχογράφιση με τον μικρότερο δυνατό θόρυβο και όσο το δυνατό καθαρότερα.

Καταγραφή σκηνής

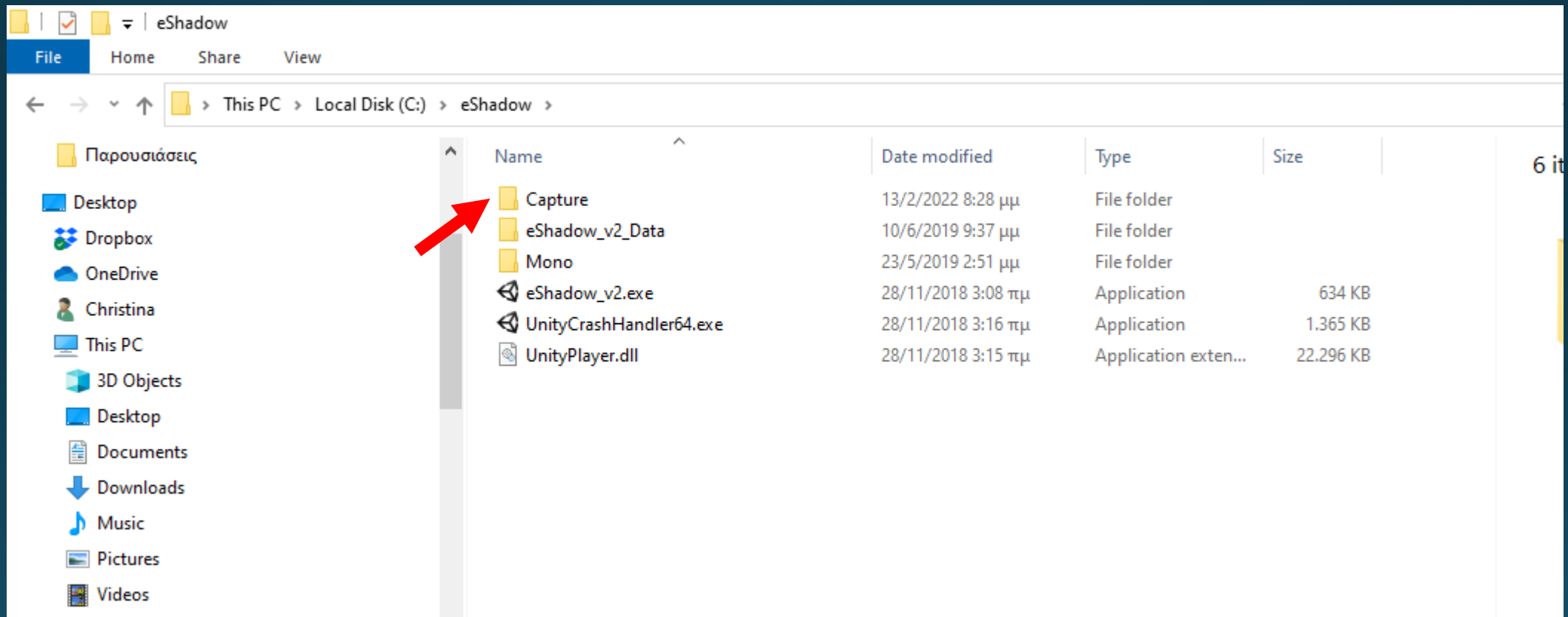
- Προτείνεται οι καταγραφές σκηνών να είναι σύντομης διάρκειας για να μπορώ να τις ξανακαταγράψω σε περίπτωση που (για παράδειγμα) χτυπήσει το κουδούνι ή ακουστεί ένας απρόσμενος θόρυβος (φρενάρισμα ή κόρνα αυτοκινήτου).
- Συνιστάται η ηχογράφηση να γίνεται μόνο μέσα από το περιβάλλον της εφαρμογής.

Καταγραφή επόμενης σκηνής

- Για να ολοκληρωθεί μια σκηνή/για να σταματήσει η καταγραφή, πατάω το πλήκτρο του RECOding
- Για να ξεκινήσω νέα καταγραφή πατάω το σπιτάκι και ακολουθώ την ίδια διαδικασία από την αρχή.



Έκανα καταγραφές σκηνών.
Πού αποθηκεύονται οι σκηνές μου;

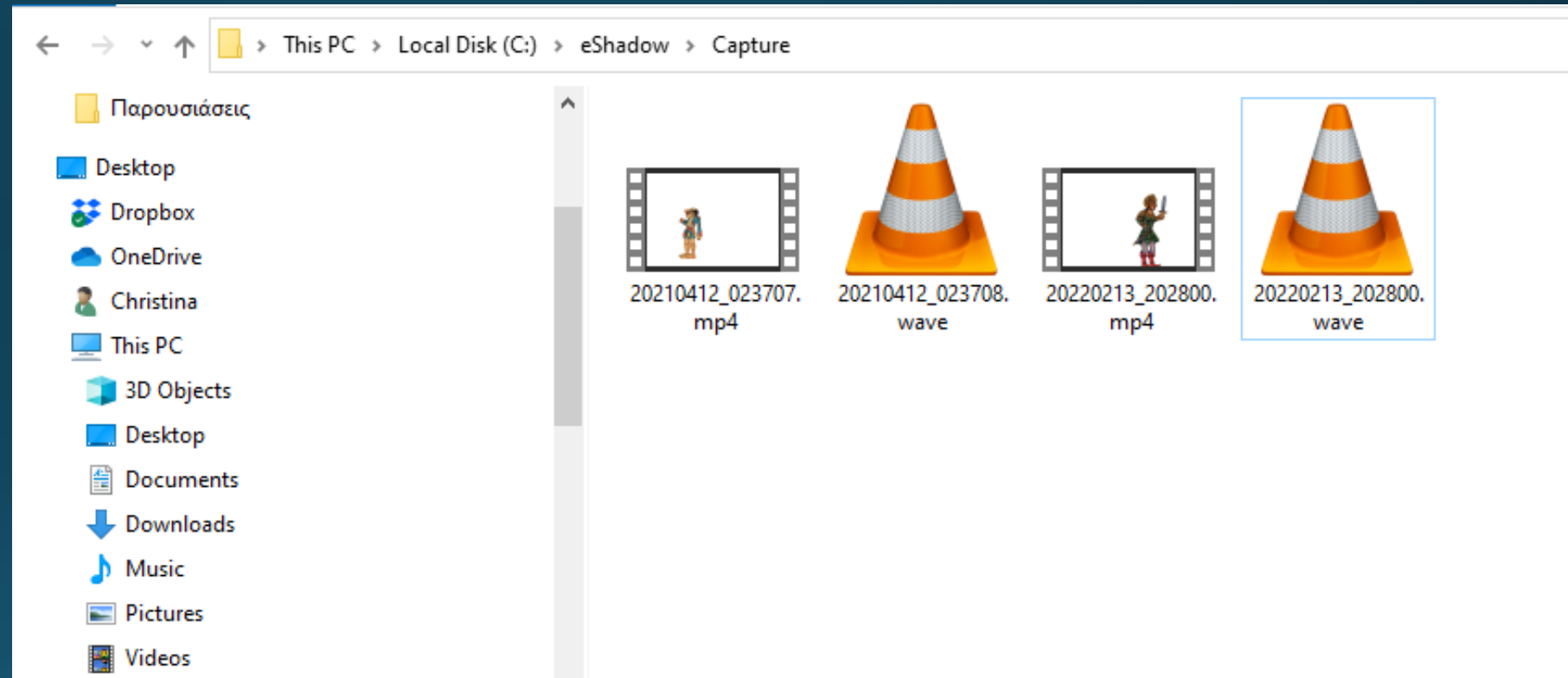


Στον φάκελο Capture

Ζευγάρια αρχείων

- .mp4 (βίντεο)
- .wave (ήχου)

Εδώ υπάρχουν
2 σκηνές



Πώς προκύπτει το τελικό έργο;

- Το τελικό έργο προκύπτει από τη συρραφή των σκηνών που έχω καταγράψει.

Ποιος θα κάνει τη συρραφή;

- Οι μαθητές του ΕΠΑΛ θα αναλάβουν την τεχνική στήριξη του έργου.

Πώς θα γίνει η συρραφή;

File Explorer window showing the contents of the folder 'Capture' on the Local Disk (C:). The files are listed in a table with columns for Name, Date, Type, Size, and Length.

Name	Date	Type	Size	Length
20210412_023707.mp4	12/4/2021 2:37 πμ	MP4 File	15 KB	00:00:00
20210412_023708.wave	12/4/2021 2:37 πμ	WAVE File	113 KB	
20220213_202800.mp4	13/2/2022 8:28 μμ	MP4 File	407 KB	00:00:02
20220213_202800.wave	13/2/2022 8:28 μμ	WAVE File	1.921 KB	

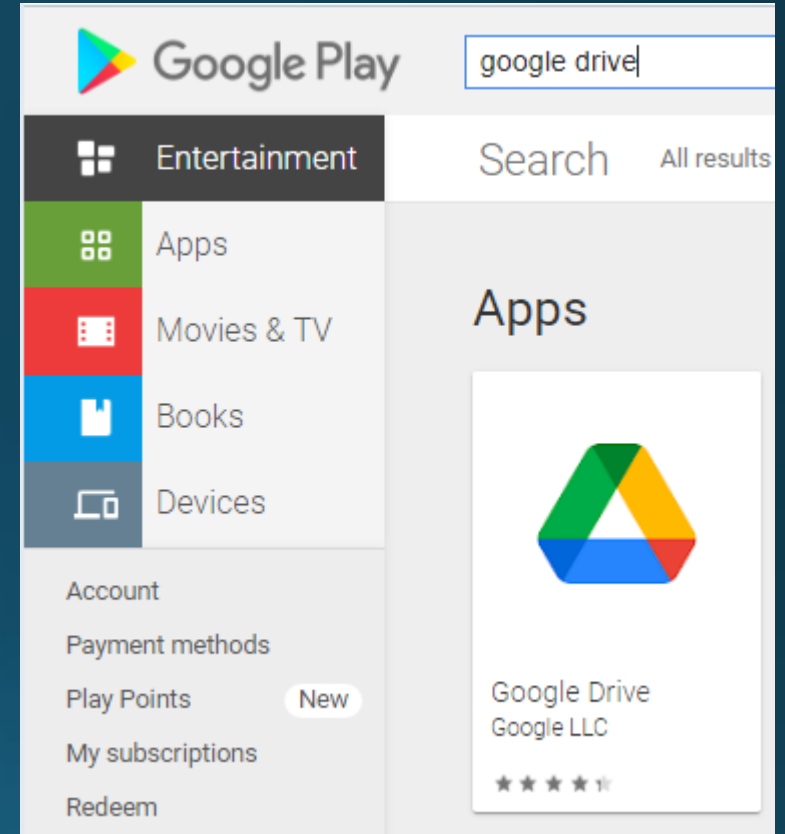
Σκηνή 1

Σκηνή 2

Κάθε ζευγάρι αρχείων (.mp4 και .wave) θα αποστέλλεται στους μαθητές του ΕΠΑΛ μέσω WeTransfer με την ένδειξη Σκηνή 1, Σκηνή 2, κλπ

Ο φάκελος Capture μπορεί να γίνει κοινόχρηστος

Μέσω της εφαρμογής google drive που την κατεβάζουμε τοπικά στον υπολογιστή μας και ορίζουμε τον φάκελο Capture ως κοινόχρηστο μεταξύ δυο ή περισσότερων συμμετεχόντων.



Ερωτήσεις;

