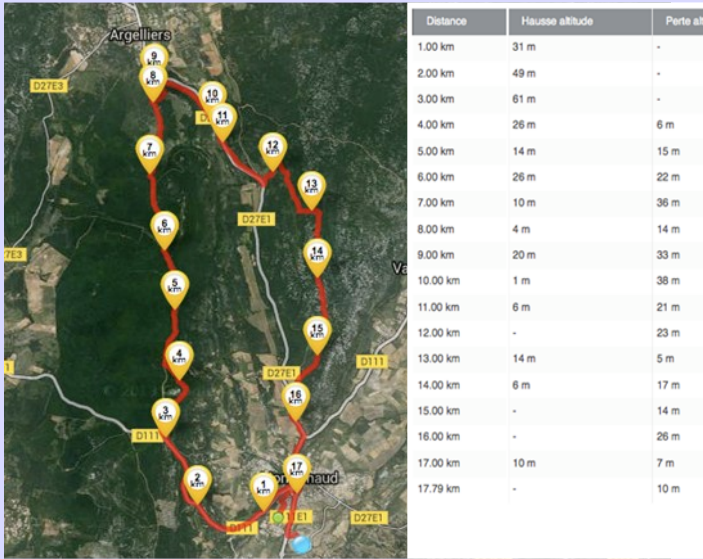


LE PARCOURS



APERCU DU DENIVELE



POUR S'Y RENDRE

A partir de Montpellier:

- Prendre l'A 75 direction Millau pendant 15 kilomètres., pour sortir au n° 21. Continuer sur la D 111 E1. A l'intersection de l'avenue Gilbert Senes et du lotissement Pascal, prendre à gauche direction La Boissière- centre ville. Poursuivre sur la droite et longer l'église. Au stop, prendre à droite sur 50 mètres. Stationner sur le parking de la mairie.

A partir de Clermont l'Hérault:

- Prendre l'A 75 direction Montpellier pendant 30 kilomètres., pour sortir au n° 21. Continuer sur la D 111 E1. A l'intersection de l'avenue Gilbert Senes et du lotissement Pascal, prendre à gauche direction La Boissière- centre ville. Poursuivre sur la droite et longer l'église. Au stop, prendre à droite sur 50 mètres. Stationner sur le parking de la mairie.

ELEMENTS HISTORIQUES



There are a church with pointed steeple of the 19th century and a 12th century's chapel.

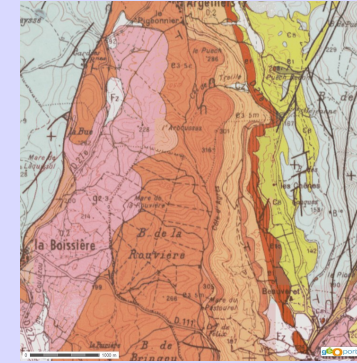
La commune d'Argelliers possède une église du 19° siècle ainsi qu'une chapelle du 12° siècle.

A long time ago Argelliers created « Charbonnières » to make charcoal. Some were created in 1920 by Italians.

Il y a longtemps, Argelliers a été la ville de création des « charbonnières ». Certaines ont été créées en 1920 par les italiens



ASPECTS GEOLOGIQUES



Le sol essentiellement composé de apporte des caractéristiques spécifiques qui entraînent la pousse d'une végétation spécifique. Autrefois utilisée pour....., le basalte également très présent n'est plus exploité de nos jours.

LA FAUNE ET LA FLORE



acorn's holm oak / Chêne vert



rosemary / romarin



thym / thym



heather / bruyère

arbutus / arbusier



oliver / olivier



pin / pin



QUELQUES PARTICULARITES



On the door, the flower « Cardabelle » is a lucky charm and indicates the weather : opens for good weather, close for bad weather. But nowadays it is forbidden to cut the flower !

Sur les portes, la Cardabelle, porteuse de chance informe sur le temps: ouverte quand il fait beau, fermée en cas de pluie. Mais attention, il est maintenant interdit de couper cette fleur!

Montarnaud and Argelliers are also known for its local agriculture (wine, goat cheese olives ...), the transhumance or nature protection policy .

Montarnaud et Argelliers sont également connues pour leurs agriculture locale, la transhumance ou encore leur politique de protection de la nature.

