

Test Vysoké Tatry



1. Akú majú Vysoké Tatry rozlohu:

- a) 341 km²
- b) 541 km²
- c) 641 km²
- d) žiadna z uvedených

2. Najvyšší štít Slovenska je:

- a) Gerlichovský štít
- b) Gerlachovský štít
- c) Jahňací štít
- d) žiadny z uvedených

3. Kto vystúpil ako prvý na Kriváň

- a) Fredrich August
- b) Friedrich August
- c) Fridrich August
- d) žiadny z uvedených

4. Najznámejší štít Slovenska je:

- a) Lomnický štít
- b) Jahňací štít
- c) Koprovský štít
- d) žiadny z uvedených

5. Najväčšie pleso na Slovensku je:

- a) Popradské pleso
- b) Štrbské pleso
- c) Veľké Hincovo pleso
- d) žiadne z uvedených

6. Najznámejšie ľadovcové jazero:

- a) Štrbské jazero
- b) Štrbinovské jazero
- c) Gerlachovské jazero
- d) žiadne z uvedených

7. Ktorý živočích sa nachádza v Tatrách:

- a) Mačka divá
- b) Králik divý
- c) Sova skalná
- d) Výr lesný
- e) žiadny z uvedených

8. Najmohutnejšia stena Vysokých Tatier:

- a) Stena Malého Kežmarského štítu
- b) Stena Veľkého Kežmarského štítu
- c) Stena Malého Kremnického štítu
- d) žiadna z uvedených

9. Ako sa delia Tatry:

- a) Vysoké a Nízke
- b) Vysoké a Stredné
- c) Vysoké a Mierne
- d) žiadne z uvedených

10. Vysoké Tatry majú väčšiu rozlohu na:

- a) V Poľsku
- b) Na Slovensku
- c) Na Ukrajine
- d) žiadne z uvedených

11. Aký strom rastie na vápenci na Slovensku:

- a) Vrba alpská
- b) Breza siet'natá
- c) Topoľ tatranský
- d) žiadne z uvedených

12. Najslávnejší vodopád na Slovensku je:

- a) Obrovitánsky vodopád
- b) Mohutný vodopád
- c) Obrovský vodopád
- d) žiadne z uvedených

13. Koľko máme ľadovcových jazier na Slovensku:

- a) 120
- b) 130
- c) 12
- d) žiadne z uvedených

14. Aký typ medveďa žije v Tatrách

- a) Medveď čierny
- b) Medveď hnedý
- c) medveď veľký
- d) žiadne z uvedených

15. Aký kamzík žije na Slovensku v Tatrách

- a) Kamzík veľký
- b) Kamzík rohatý
- c) Kamzík vrchovský
- d) žiadne z uvedených



Túra do Vysokých Tatier



Úloha pre študentov:

Naplánujte pre svojich spolužiakov výlet do Vysokých Tatier s jednou vysokohorskou túrou. Dostali ste sa vlakom do Popradu, naplánujte cestu ďalej.

Cieľová stanica výstupu:

1. Zelené pleso
2. Skalnaté pleso
3. Lomnický štít
4. Téryho chata
5. Rysy
6. Kriváň

Vyznačte na mape, určte východiskovú stanicu pre cestu vlakom z Popradu do, popíšte cieľovú lokalitu, dĺžku doby výstupu a spätnej cesty, stručný popis trasy výstupu / bez fotografií z internetu, z internetu použiť len mapy /.

Hodnotenie tatranských túr:

Vyznačte na mape, určte východiskovú stanicu pre cestu vlakom z Popradu do, popíšte cieľovú lokalitu, dĺžku doby výstupu a spätnej cesty, stručný popis trasy výstupu / bez fotografií z internetu, z internetu použiť len mapy /.

- 1.vyznačenie na mape maximálne 2 body / rozpätie 0-2 body/
2. východisková stanica pre cestu vlakom z Popradu do max 1 bod
3. popis cieľovej lokalitymax 3 body
4. dĺžka doby výstupu a spätnej cesty1 bod
5. stručný popis trasy výstupumax 5 bodov

SLOVENSKÝ RAJ - kvíz



Pokyny pre odpovedajúcich: na vyznačené miesta doplňte odpovede.

Pomôckou je uvedený link pri otázke. Pod poslednú odpoveď uveďte svoje mená/
pracujte v dvojiciach/ a školu. Prajem Vám príjemnú zábavu a aj poučenie.

Termín vypracovania

1. Rieka Hornád preteká cez Národný park Slovenský raj, kde vytvorila nádherný kaňon, ktorý sa volá

<https://www.splavujeme.sk/sk/kalendar-akcii/rieka-hornad/>

2. K Dobšinskej ľadovej jaskyni sa dostaneme z osady v Slovenskom raji.

<https://www.weareunesco.com/sk/lokalita/dobsinska-ladova-jaskyna>

3. Územie Slovenského raja bolo vyhlásené v roku za Národný park.

<https://slovakregion.sk/predstavujeme/slovensky-raj>

4. K roklinám Slovenského raja patria: Sokolia dolina, Kysel', Kláštorská roklina, Suchá Belá, Piecky, Veľký Sokol a Zejmarská roklina. Najdlhšia roklina Veľký Sokol má dĺžku

https://hiking.sk/hk/ar/395/velky_sokol.html

5. Najvyšší vodopád v Slovenskom raji sa nazývavodopád.

<https://www.youtube.com/watch?v=PDLP1Qy5hJ4>

6. Z východiskového bodu Hrabušice(Podlesok), Letanovce alebo Spišské Tomášovce(Čingov) sa prideme na Kláštorisko, odkiaľ sa po žltej turistickej trase dostaneme k ústiu rokliny Kysel' v Národnom parku Slovenský raj, kde začína nástup na

<http://www.infoglobe.sk/tip-na-vylet/sr-slovensky-raj-ferrata-hzs-kysel-video/>

7. Najväčšou vodnou plochou Slovenského raja je s rozlohou 85 ha.

<https://www.youtube.com/watch?v=vrUB2xLNqVo>

8. Rekonštruované ruiny kartuziánskeho kláštora z prelomov 13. a 14. storočia sa nachádzajú v Slovenskom raji naKláštor bol v 13. storočí útočiskom obyvateľov pred útočiacimi tatárskymi hordami.

<https://www.youtube.com/watch?v=cI4iVsvGbM8>

9. Slovenský raj sa nachádza na území troch okresov ,

https://sk.wikipedia.org/wiki/Slovensk%C3%BD_raj

10. **Ondrejisko** je masív najvyšších vrcholov Slovenského raja s najvyšším vrchom/1272m/.

Kvíz - Slovenský raj - odpovede:

1. Prielom Hornádu

2. Dobšinská ľadová jaskyňa

3. 1988

4. 4,5km

5. Závojový vodopád

6. ferratu Horskej záchranej služby Kysel'

7. Palcmanská maša

8. Kláštorisko

9. Spišská Nová Ves, Rožňava, Poprad

10. Borovniak

Železné hory dotazník



eTwinning

Kde se nachází Železné hory ? *

- a) Střední čechy
- b) Severní čechy
- c) Východní čechy

pohled na Železné hory od Ronova nad Doubravou



ko

Mezi nejnavštěvovanější zříceniny patří *

- a) České Lhotice a Filipov
- b) Horní Brado a Hoješín
- c) Lichnice a Oheb

Jakou mají rozlohu Železné hory ? *

- a) 508km²
- b) 761,8 km²
- c) 380km²

Co se nachází v Hlinsku ? *

- a) zřícenina hradu
- b) rozhledna
- c) skanzen lidových staveb Betlém

Kde se nachází muzeum loutek ? *

- a) Hlinsko
- b) Čáslav
- c) Chrudim

Jak se jmenuje nejstarší lípa v Čechách ? *

- a) Klokočovská
- b) Žižkova
- c) Masarykova

Zřícenina hradu xy poblíž vodní přehrady Seč



Muzeum loutkářských kultur



Jaké řeky zde protékají ? *

- a) Vltava, Odra, Morava
- b) Labe, Doubrava, Chrudimka
- c) Chrudimka, Doubrava, Ohře

Nejvyšším štítem Železných hor je *

- a) Krkaňka
- b) Bučina
- c) Vestec

K ohroženým rostlinám v Železných horách patří *

- a) Vrba borůvkovitá a mečík střechovitý
- b) Smrk ztepilý a rýmovník
- c) Vrba borůvkovitá a bařička přímořská

Vyhlídky Dívčí kámen nad Lovětínskou roklí u Lichnice



Kraskov je *

- a) zřícenina hradu
- b) rozhledna
- c) vodní plocha

Úloha - Železné hory:

- Po prohlédnutí videí o cyklotrasách v Železných horách vypište všechny uvedené názvy - města, obce, vrcholy, významné historické památky.
- Pracujte ve dvoučlenných týmech. Seznam zjištěných údajů vypracujte ve Wordu, doplňte jmény žáků.
- Vyhodnotíme dvojčlenné týmy studentů s největším počtem uvedených názvů.

Cyklotrasy v Železných horách:

Cyklotrasy 1

<https://www.youtube.com/QIDWx90IVm4>

Cyklotrasy 2

<https://youtu.be/uJLQ8ZVQ1yo>

1. Aké tatranské pleso je na fotografii?

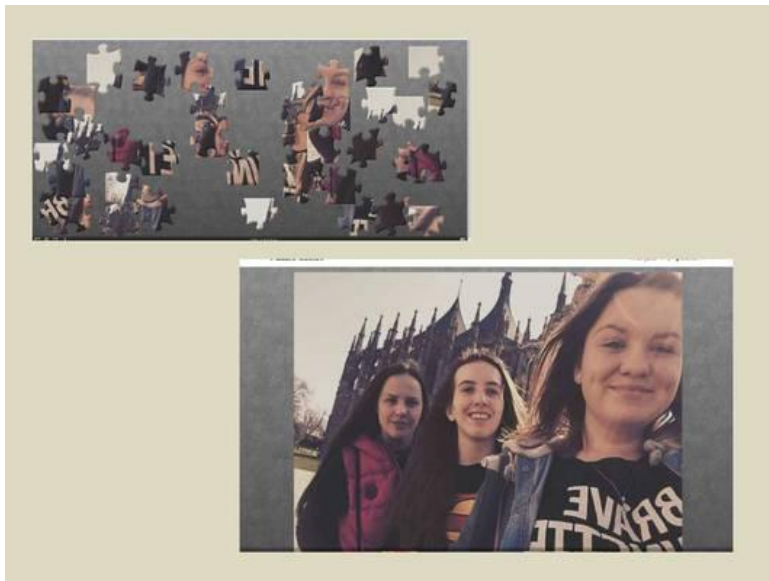
<https://www.jigsawplanet.com/?rc=play&pid=13c1cd4ada7c>



2. <https://www.jigsawplanet.com/?rc=play&pid=248ce378d70e>
3. <https://www.jigsawplanet.com/?rc=play&pid=1c2d282eaae3/>
4. <https://www.jigsawplanet.com/?rc=play&pid=136fbc0aa592>
5. <https://www.jigsawplanet.com/?rc=play&pid=0b7affbc5434>
6. <https://www.jigsawplanet.com/?rc=play&pid=34c20a7b984e>
7. <https://www.jigsawplanet.com/?rc=play&pid=235da6202c21>
8. <https://www.jigsawplanet.com/?rc=play&pid=2b2e6f8f420b>
9. <https://www.jigsawplanet.com/?rc=play&pid=3f61b00a6556>
10. <https://www.jigsawplanet.com/?rc=play&pid=283645f5d438>
11. <https://www.jigsawplanet.com/?rc=play&pid=238d0d30b4b9>
12. <https://www.jigsawplanet.com/?rc=play&pid=0c7b97fadcd1>

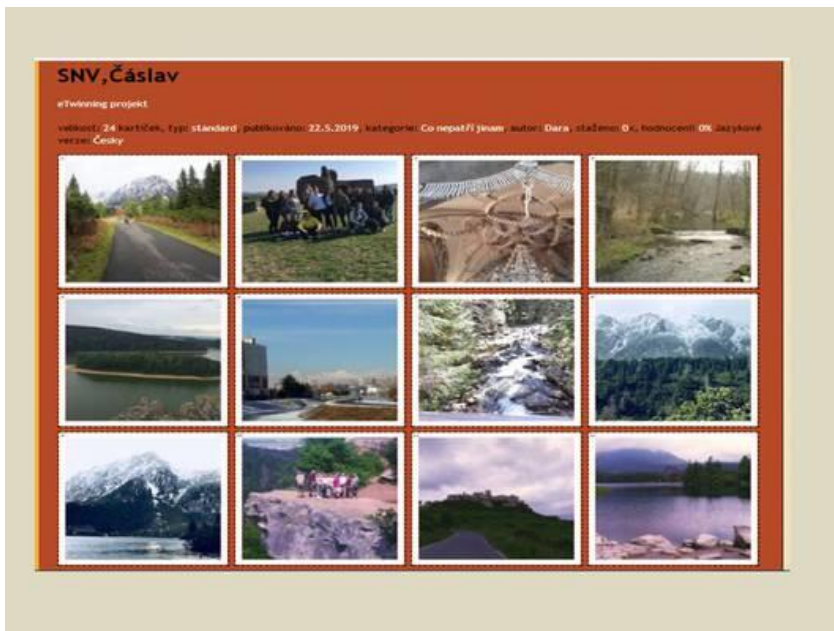
13. Aké historický objekt sa nachádza na pozadí snímky:

<https://www.jigsawplanet.com/?rc=play&pid=132109be41a2>



14. Na chvíľe oddychu:

<http://www.pexeso.net/stahnout-pexeso/1PM8N>



Česko-slovenský eTwinning projekt, 2018/2019,
SZěŠ Čáslav - SOŠ ekonomická, Spišská Nová Ves