

Le grillon

2020 / 2021



Action P 20 Élevage dans la classe

La classe a accueilli un élevage de grillons dans un terrarium. On a installé un coin nourriture, un réservoir à eau et un abri (boîte à œufs) qui aide les grillons à se cacher.



académie
d'Orléans-Tours

Education nationale
Ecole Élémentaire René Descartes



Erasmus+

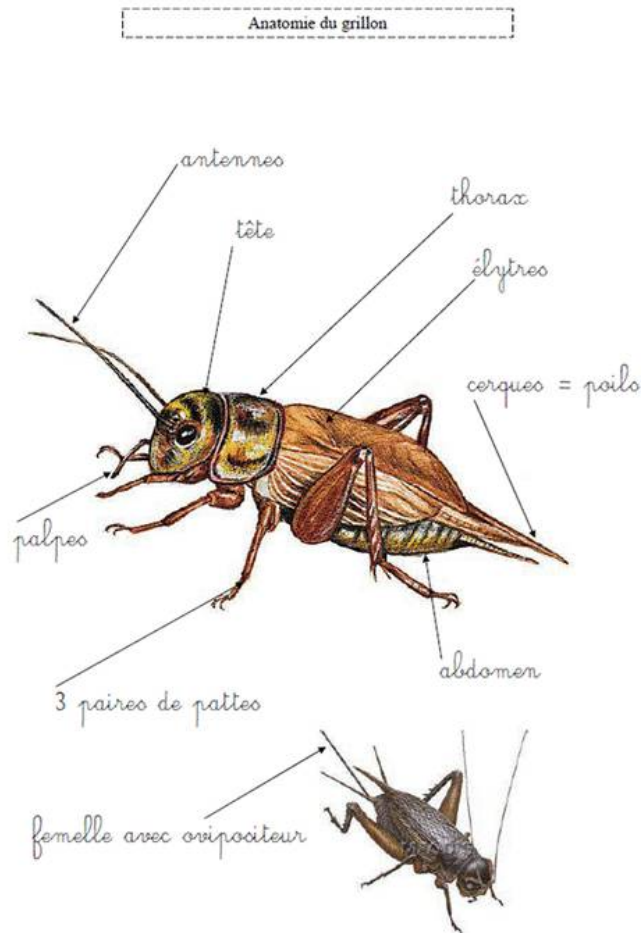


Action P 20 Élevage dans la classe

Pour mieux observer l'animal, les élèves ont posé des questions et fait des recherches.

1 Quelles sont les caractéristiques du grillon ?

Le grillon est un invertébré et un insecte, de la famille des gryllidés. C'est un proche parent de la sauterelle. Il a un corps mou recouvert d'une carapace. Son corps est composé de 3 parties (tête, thorax et abdomen) et il a de longues antennes. Il possède aussi des ailes mais il ne vole pas. Il se déplace en sautant. Le mâle et la femelle ont une anatomie différente.



académie
d'Orléans-Tours

Education nationale
Ecole Élémentaire René Descartes



Erasmus+



Action P 20 Élevage dans la classe

2 Que mange le grillon ?

La nourriture doit être variée pour les grillons en captivité : des feuilles de salade ou de choux, des morceaux de fruits ou de légumes frais, des croquettes pour animaux, des flocons pour poissons. Il est omnivore.



une tranche de carotte



des flocons pour poissons

Action P 20 Élevage dans la classe

3 Comment et pourquoi le grillon chante-t-il ?

C'est en frottant ses ailes (élytres) l'une contre l'autre qu'il émet un bruit strident et répétitif. On dit que le grillon stridule.

Seuls les mâles font ce bruit pour attirer les femelles et défendre leur territoire.

Les mâles chantent en frottant les élytres l'un contre l'autre, pour attirer les femelles et pour signaler leur territoire à d'autres mâles.

Voici une vidéo sur le chant du grillon :

https://www.youtube.com/watch?v=EHEYBP_06cM



Le chant du grillon avec ses ailes ouvertes



Erasmus+



Action P 20 Élevage dans la classe

4 Comment le grillon fait-il des bébés ?

La femelle possède un organe spécial (l'ovipositeur ou oviscapte) qui sert à enfoncer les œufs dans le sol lors de la ponte. Le mâle possède 2 cerques.

Il chante pour attirer la femelle.

Après l'accouplement, la femelle pond ses œufs dans la terre et les larves éclosent après 2 – 3 semaines,

Il naît blanc et devient coloré après 24 heures.

Les grillons deviendront adultes après 6 à 8 semaines.



Le grillon mâle



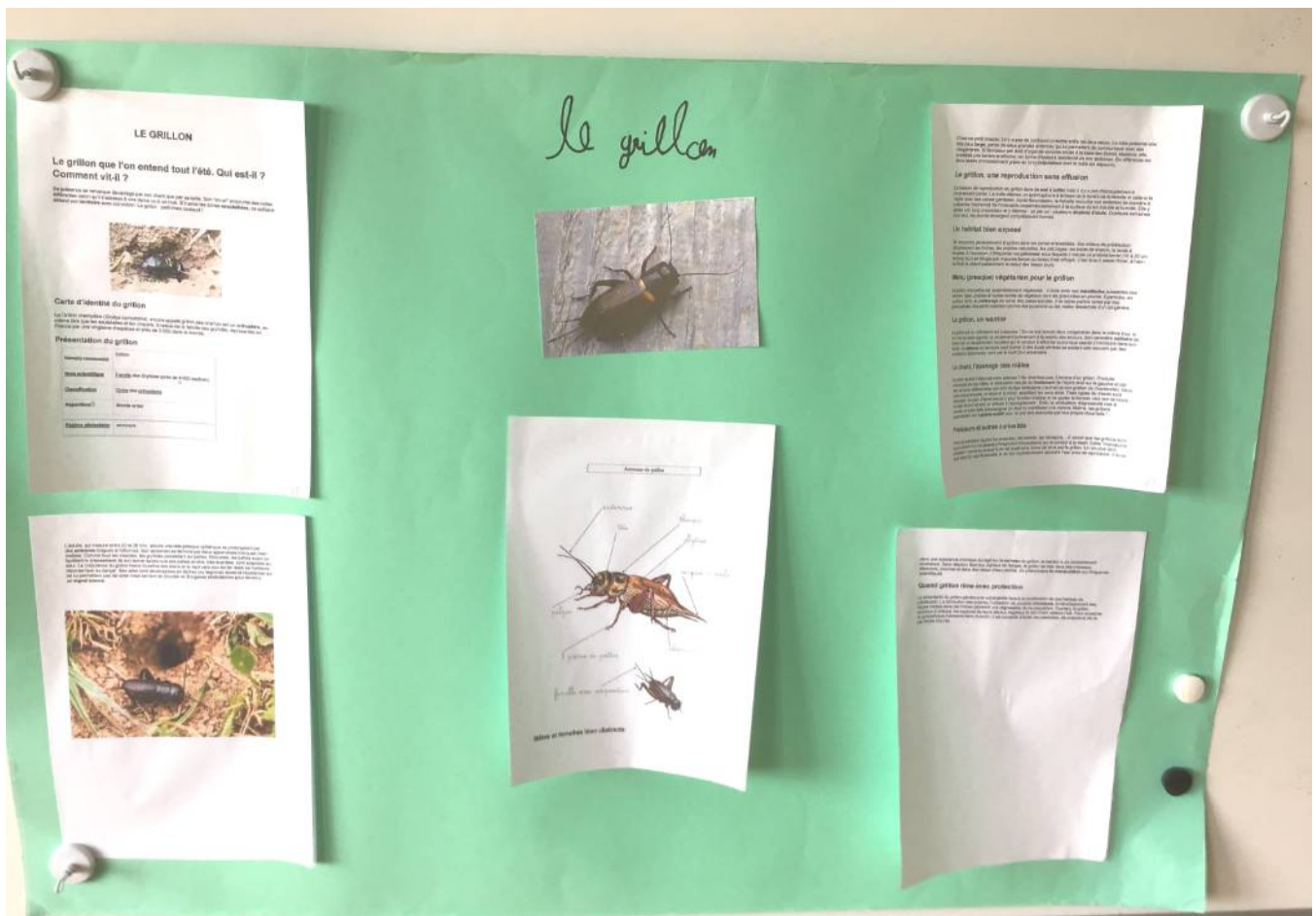
Le grillon femelle



Quelques œufs de grillons

Action P 20 Élevage dans la classe

Voici un exposé réalisé par un élève (Aymeric) sur le grillon.



Education nationale
Ecole Élémentaire René Descartes



Erasmus+

