

# L'ARRIVEE DES REFUGIES

## Une répartition dans l'urgence sur le territoire

## THE ARRIVAL OF REFUGEES

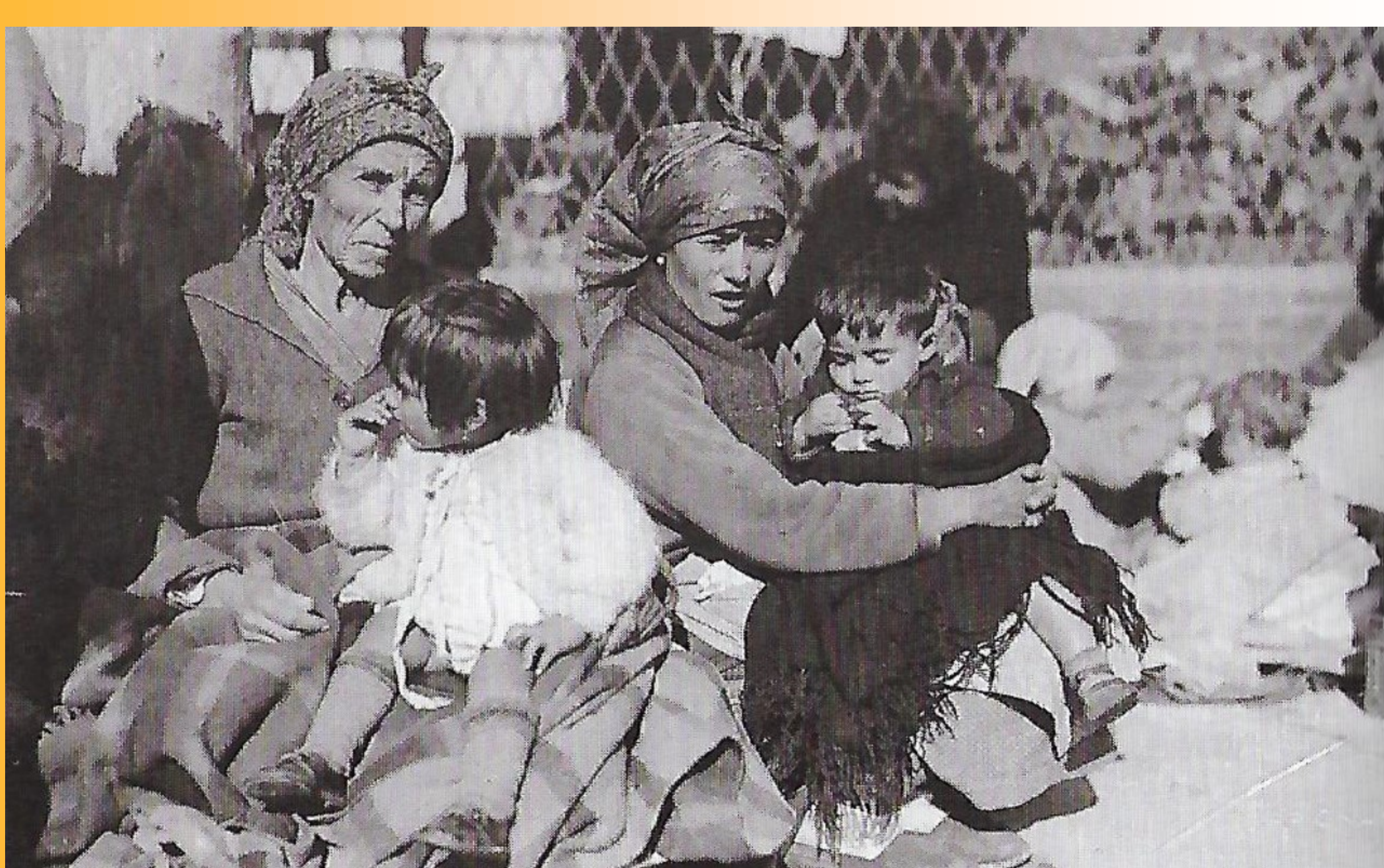
## A distribution on the territory in the emergency

1939 : Femmes et enfants dans des camions, en partance par petits groupes à l'intérieur de la France (1)

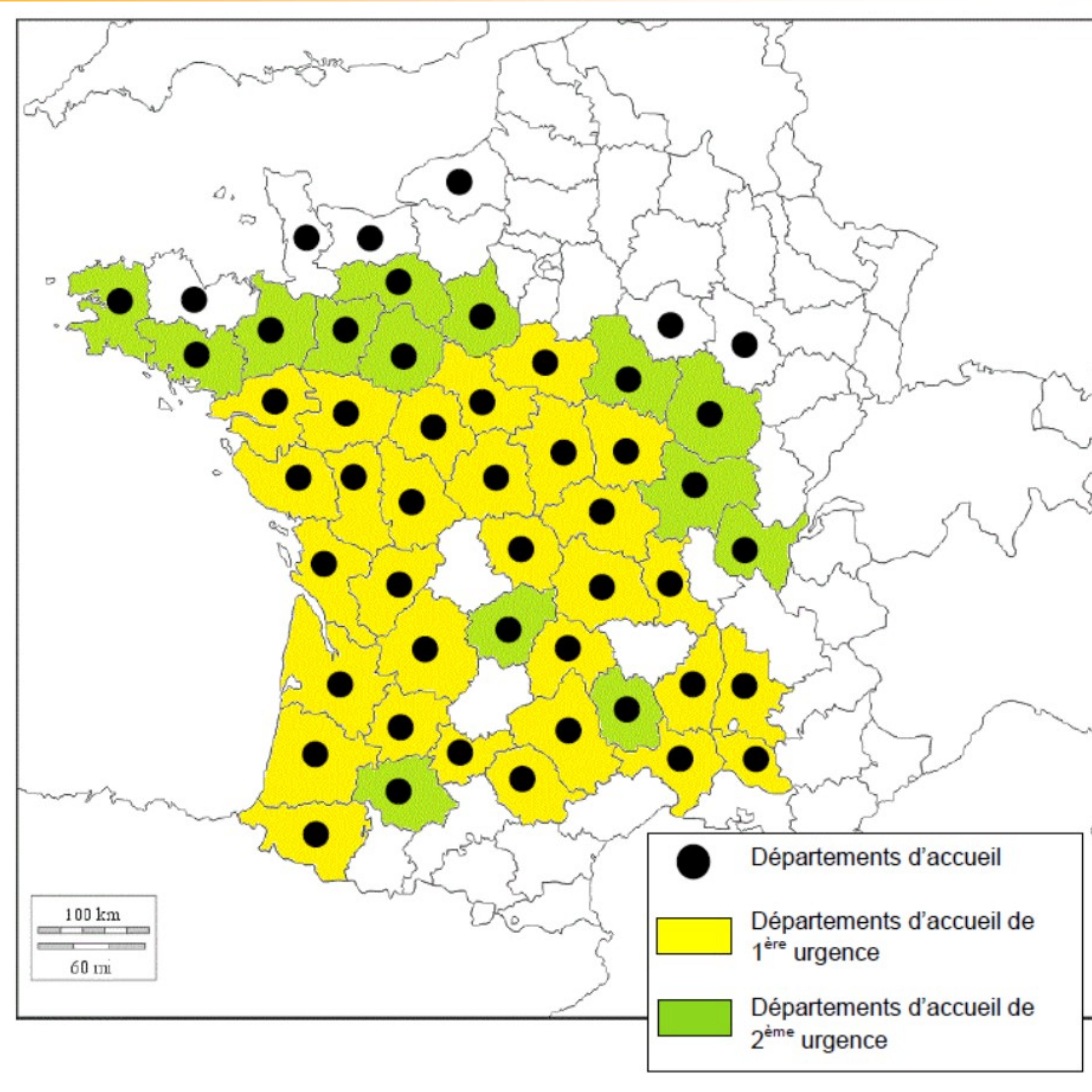


Des familles dispersées

Deux mères de famille et leurs enfants attendent un embarquement à la gare du Boulou vers une destination inconnue (3)



Les départements d'accueil des réfugiés espagnols 1936 à 1939 (5)



Dans la gare du Boulou des réfugiés civils attendent l'embarquement (2)



Devant l'arrivée de vagues de réfugiés en provenance d'Espagne, le gouvernement adopte une politique visant à assurer à ces populations un hébergement temporaire loin de la frontière.

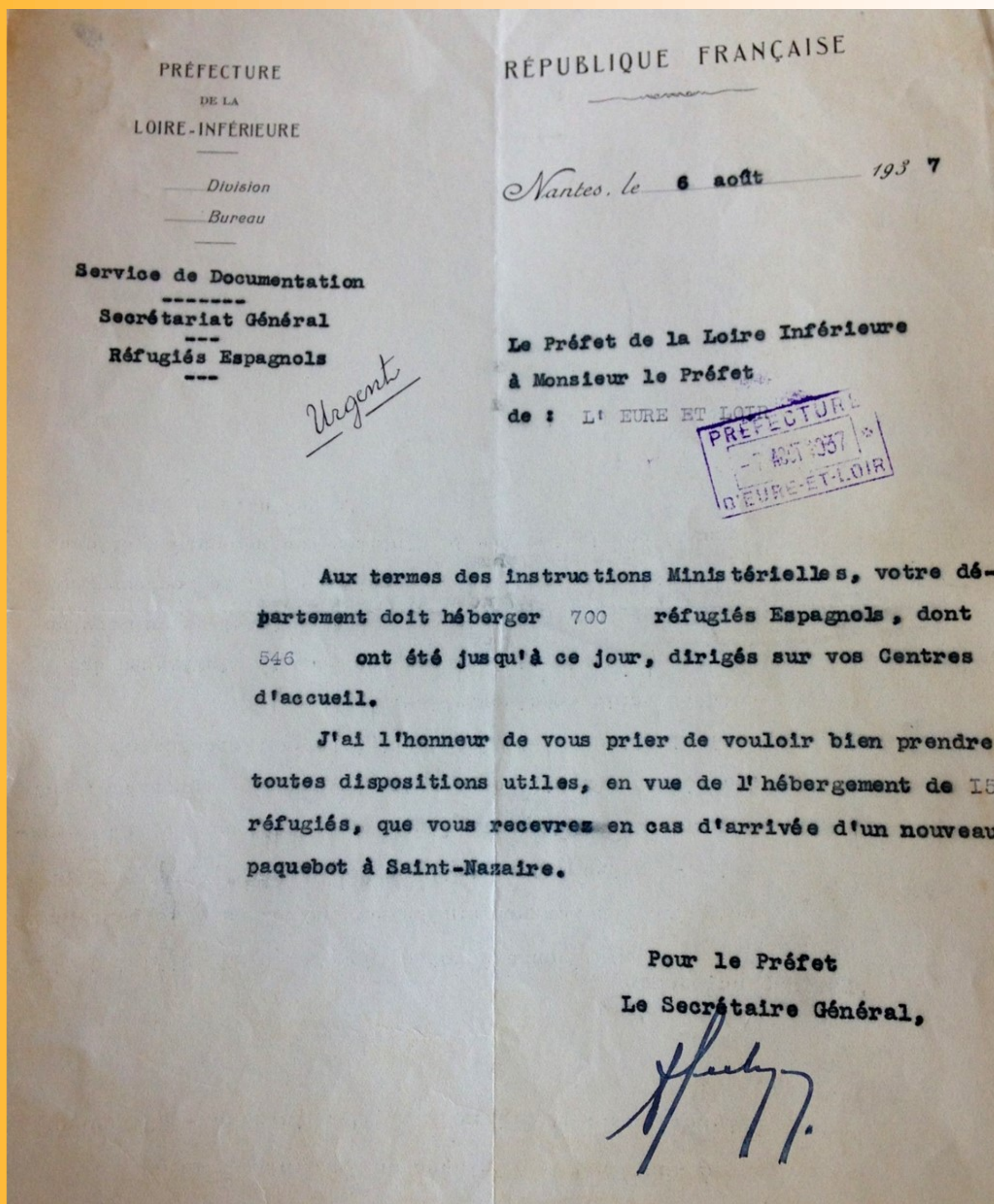
Dès août 1936, le ministre de l'intérieur recommande aux préfets des départements frontaliers d'inviter les réfugiés à retourner en Espagne dans un délai de cinq jours ou à se rendre dans un département situé entre Garonne et Loire. « Une instruction générale sur l'hébergement des réfugiés espagnols » de mai 1937 détermine la liste des départements d'accueil de 1ère et 2ème urgence. (4)

Refugiés Espagnols  
ANNEXE II  
Liste des Départements d'Hébergement

Ain	Indre	Doux-Sèvres
Allier	Indre & Loire	Tarn & Garonne
Ardecho	Landes	Vaucluse
Aube	Loir & Cher	Vendée
Aveyron	Loire	Vienne
Belvedes	Loire Inférieure	Yonne
Chantal	Loiret	
Charente	Lot	
Charente Inférieure	Lot & Garonne	
Cher	Lozère	
Corrèze	Maine & Loire	
Côte d'Or	Manche	
Côtes du Nord		
Creuse	Haute-Marne	
Dordogne	Mayenne	
Drôme	Morbihan	
Eure	Midi-Pyrénées	
Eure & Loir	Orne	
Finistère	Puy-de-Dôme	
Gard	Basques-Pyrénées	
Gers	Seine Inférieure	
Gironde	Saône & Loire	
Ille & Vilaine	Sarthe	

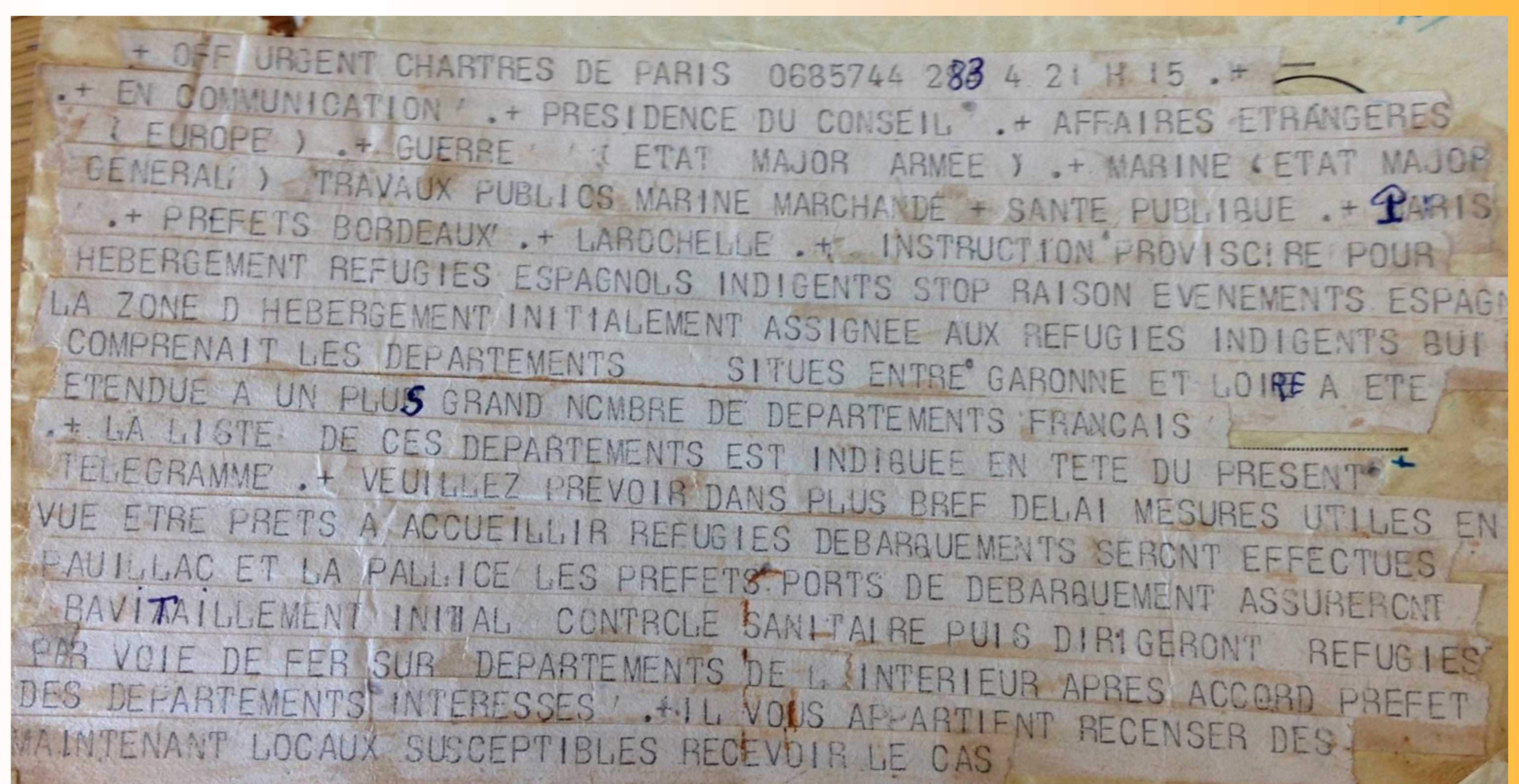
Sources : archives départementales d'Eure et Loir

Arrivée des réfugiés de Santander et Bilbao en 1937 (6)



Sources : archives départementales d'Eure et Loir

Télégramme de 1937, arrivée de réfugiés en provenance de Bilbao et Santander (7)



Sources : archives départementales d'Eure et Loir

Les premiers contingents sont acheminés par petits groupes dans les départements du centre, de l'ouest et du nord de la France. Souvent les femmes et les enfants sont séparés des hommes. Il faudra parfois des mois de recherches pour se retrouver. (8)



Sources : archives départementales d'Eure et Loir