

# La RETIRADA

Par peur de représailles les civils et les militaires fuient vers la France

## The RETIRADA

For fear of reprisals, civilians and soldiers run away to France

Ces réfugiés traversent les Pyrénées dans des conditions épouvantables, au cœur d'un hiver rigoureux. Des enfants, des vieillards, épuisés, affamés, meurent. Des femmes accouchent sur les bas-côtés. (1)

### Les quatre phases de l'arrivée des réfugiés en France (2)

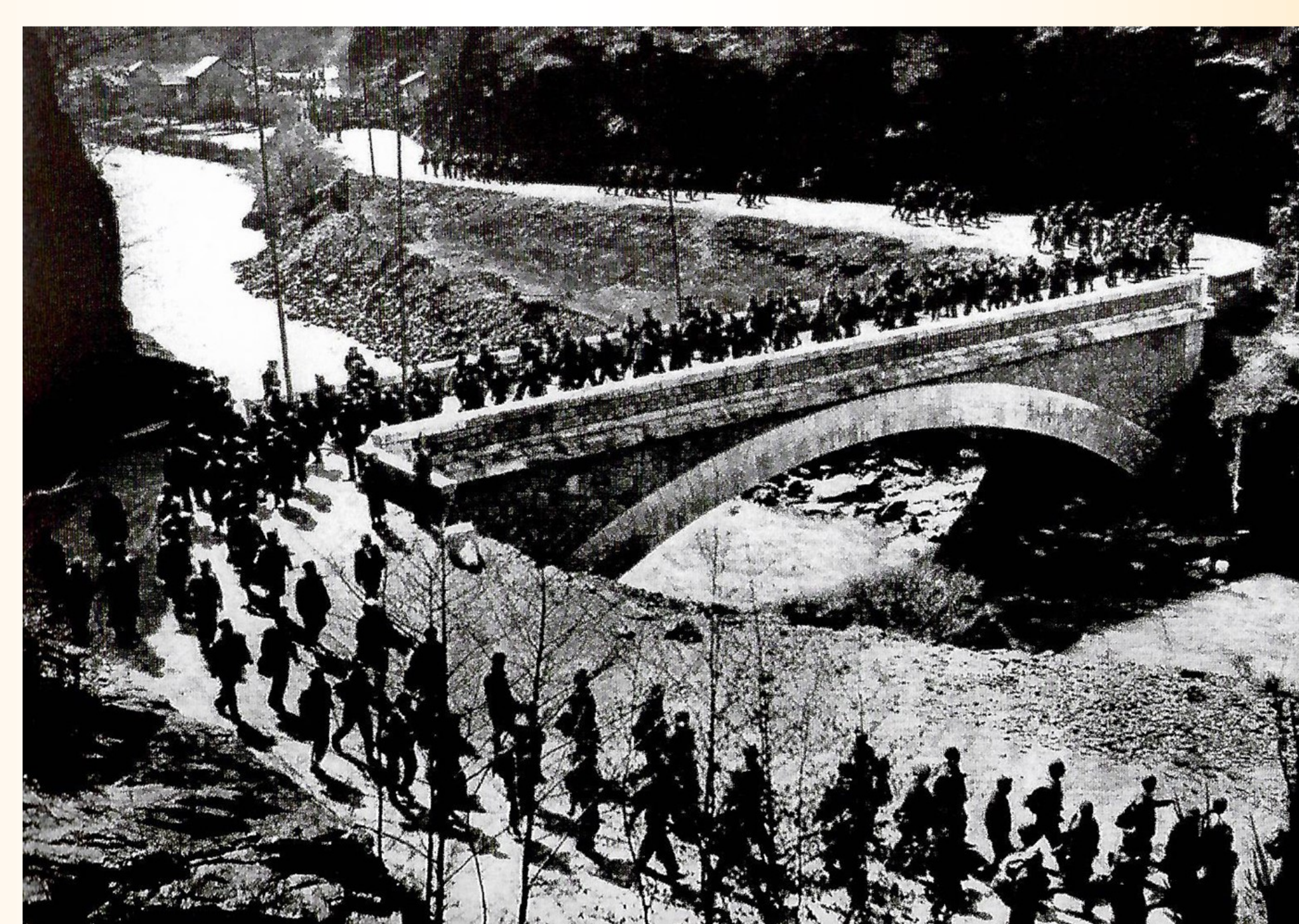
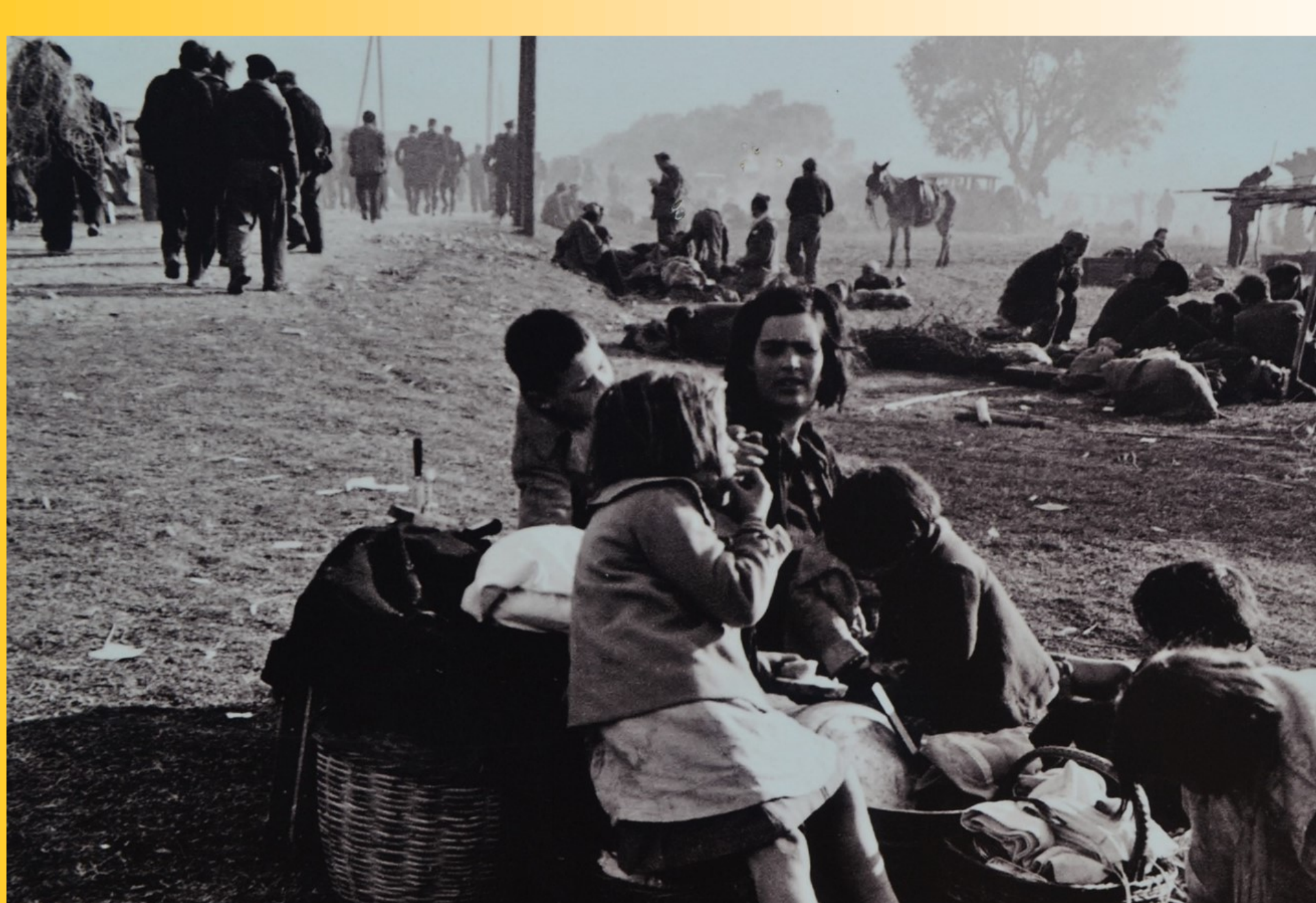
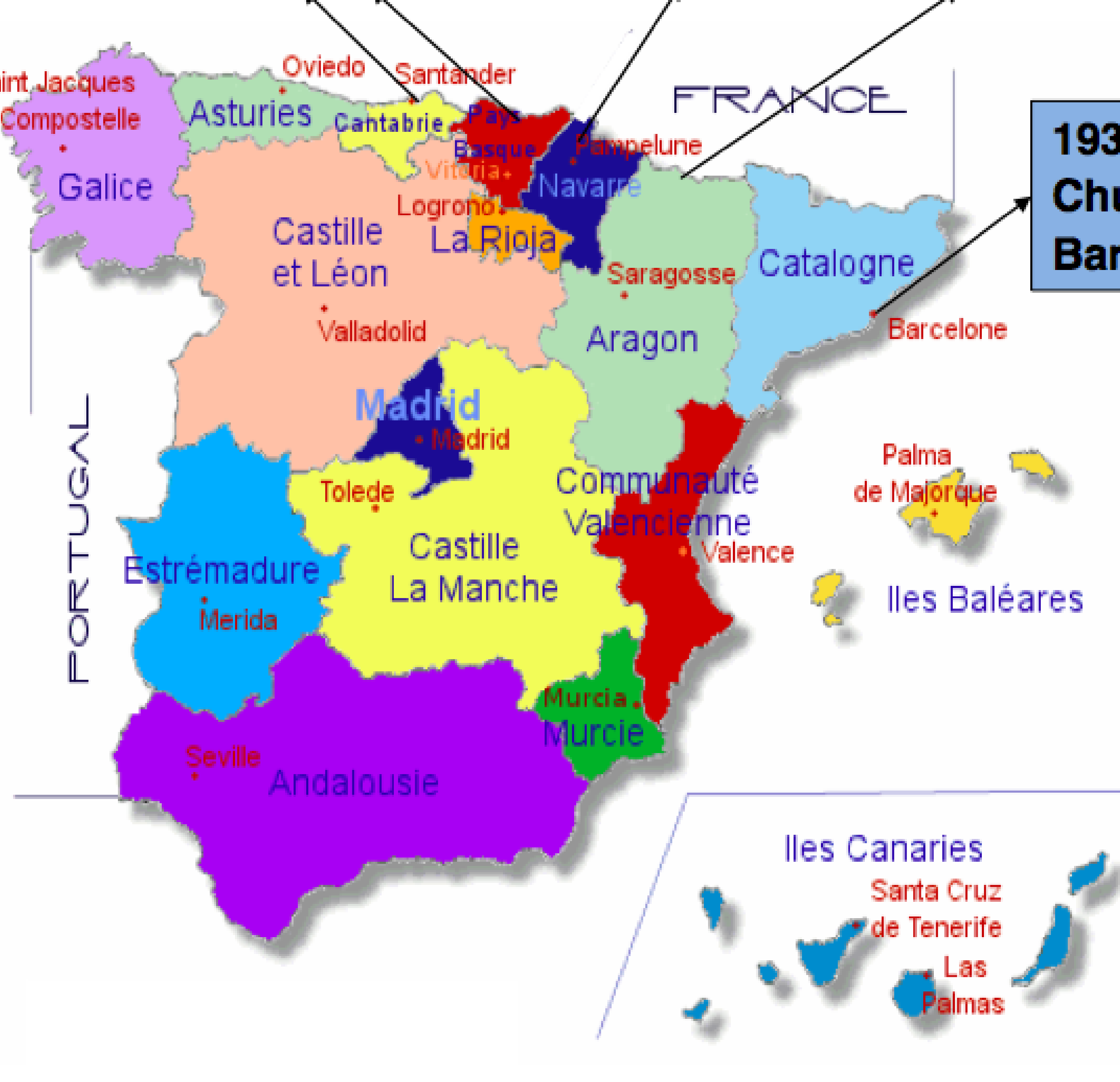
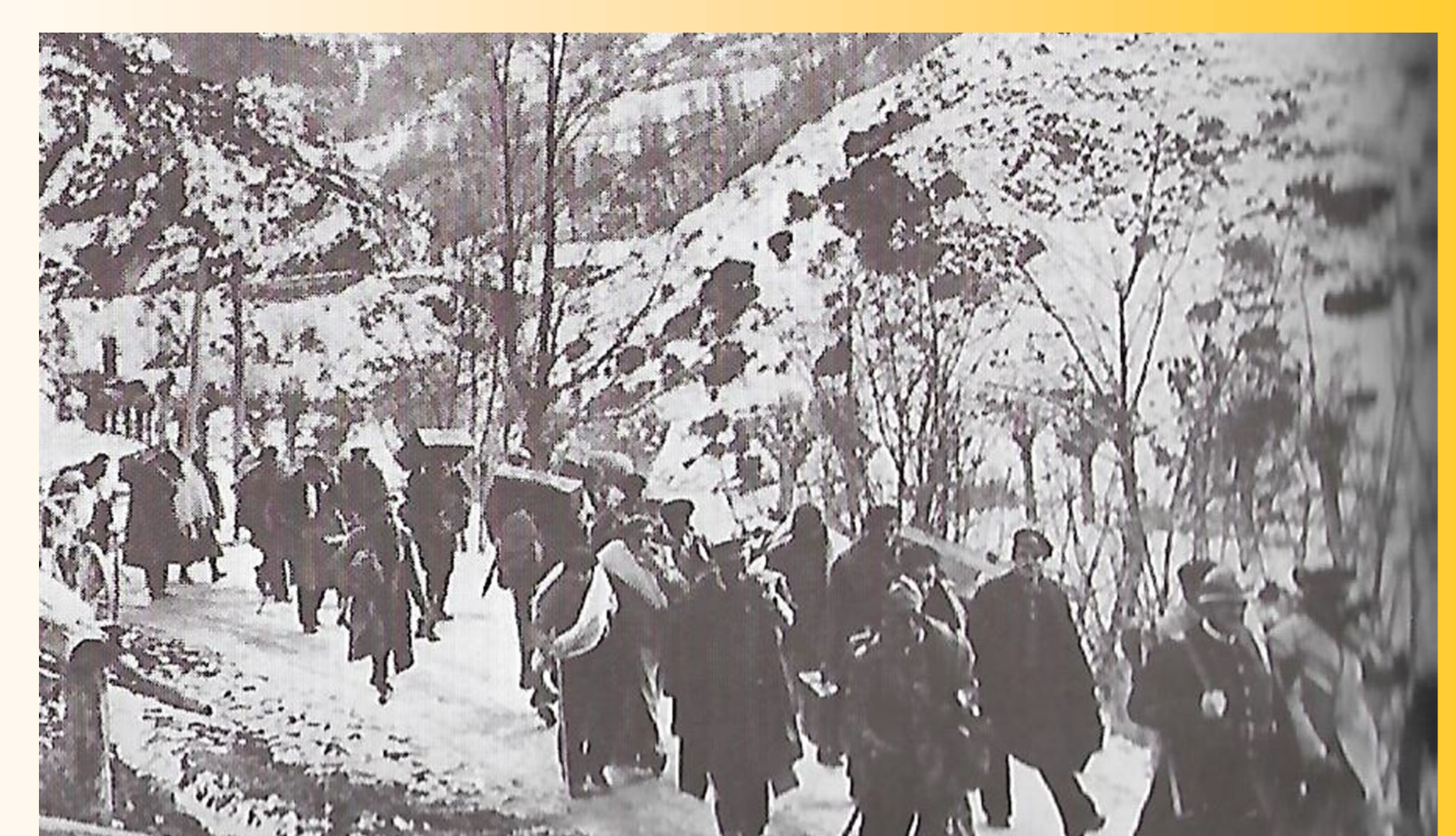
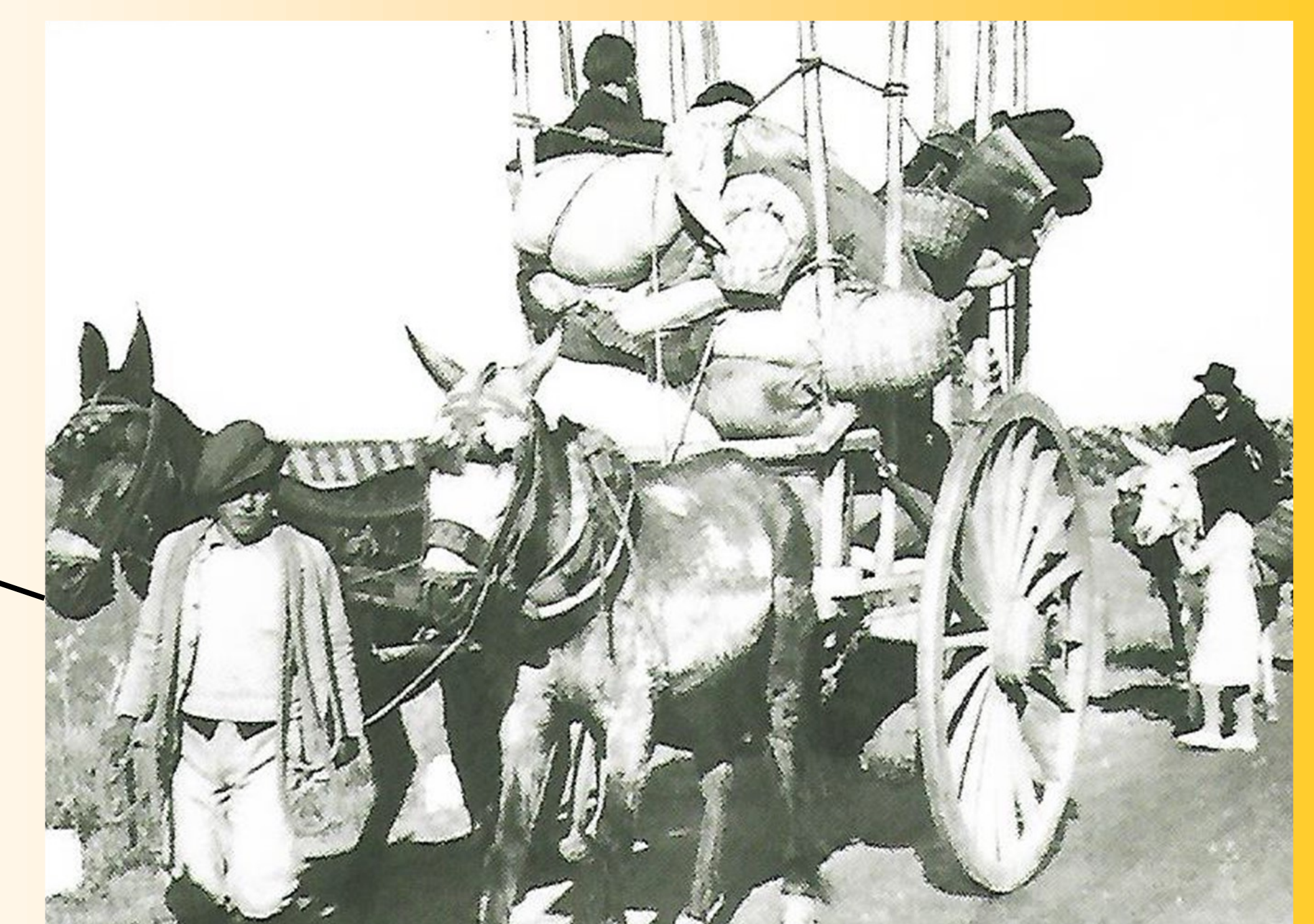


1937 : Chute de Santander et de Bilbao

1936 : Chute d'Irun et de Guipuzcoa

1938 : Chute de l'enclave de Bielsa

1939 : Chute de Barcelone



Sur cette photo, on voit au deuxième plan Amadeo Gracia Bamala, alors âgé de 4 ans, qui franchit la frontière au col d'Ares avec son père, Mariano, sa sœur Alicia, unijambiste et son frère aîné Antonio. (3)

