

Gruppo d'Arte

A cura di : Claire, Elisa, Lorenzo, Theo,
Corentin, Noemi

Idee di riqualificazione di siti abbandonati



PRIMA :

Naufragio di
SS America,
isole Canarie, Spagna
1994

DOPO :

Ristorante

Idee di riqualificazione di siti abbandonati



PRIMA :

Dadizel, Belgio
Parco giochi degli
anni '50

DOPO :

Skatepark

Idee di riqualificazione di siti abbandonati



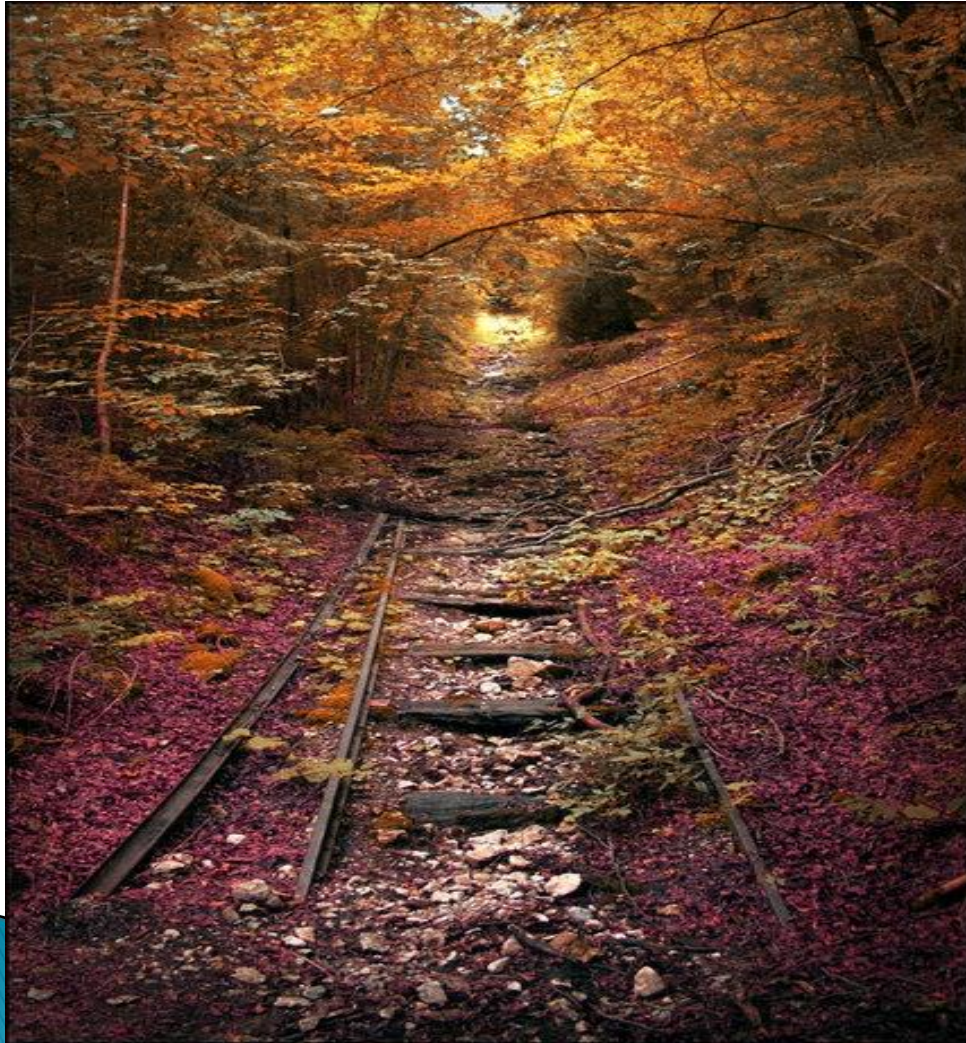
PRIMA :

Hotel del Salto,
Colombia

DOPO :

Escape game

Idee di riqualificazione di siti abbandonati



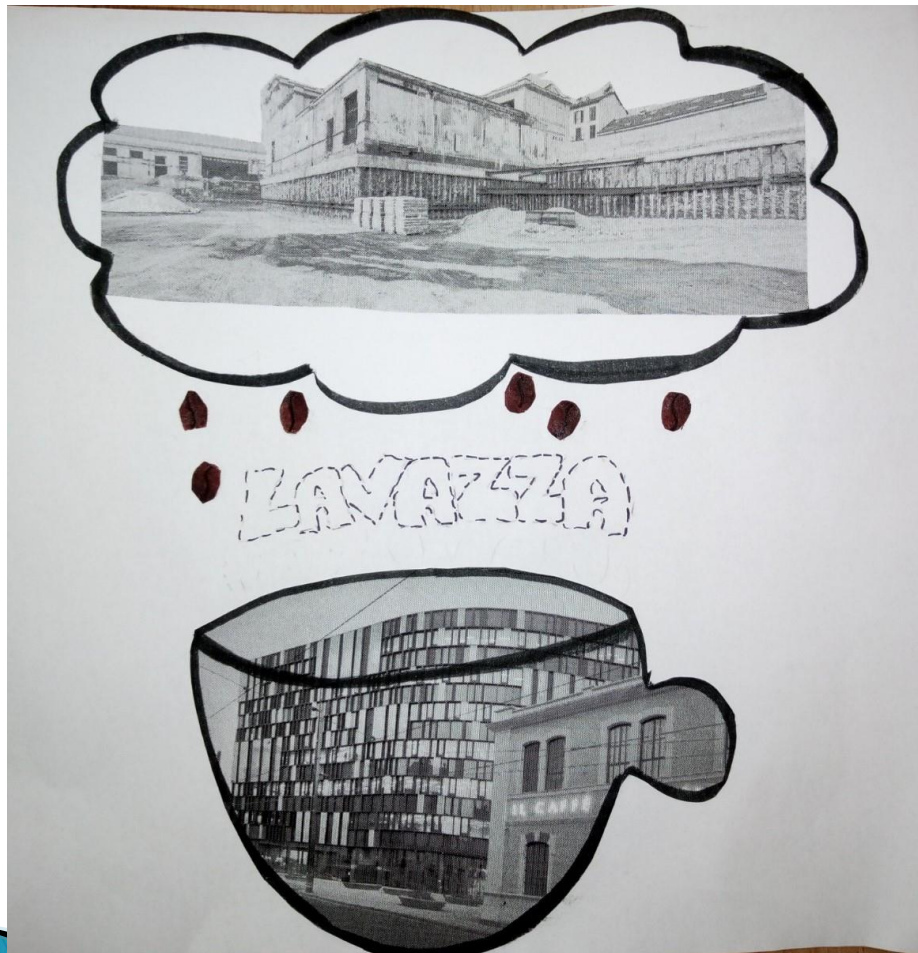
PRIMA :

Via ferroviaria di
Lebanon, Missouri,
Stati Uniti, 1868

DOPO :

Trélo (treno-vélo)

Creazione Loghi sulla riqualificazione della Nuvola Lavazza



Gruppo 1: Rita, Elena, Joana,
Maily

La nuvola rappresenta il sito su cui sorge oggi la Nuvola, come era ai tempi del suo ripristino. Idealmente le gocce (chicchi di caffè) danno origine alla nuova installazione "La Nuvola" contenuta in una tazzina di caffè, come ricorda l'insegna.

*Fonte : Tazzina tratta da
artribune.com
fabbricato La nuvola Lavazza da
arketipomagazine.it*

Creazione Loghi sulla riqualificazione della Nuvola Lavazza



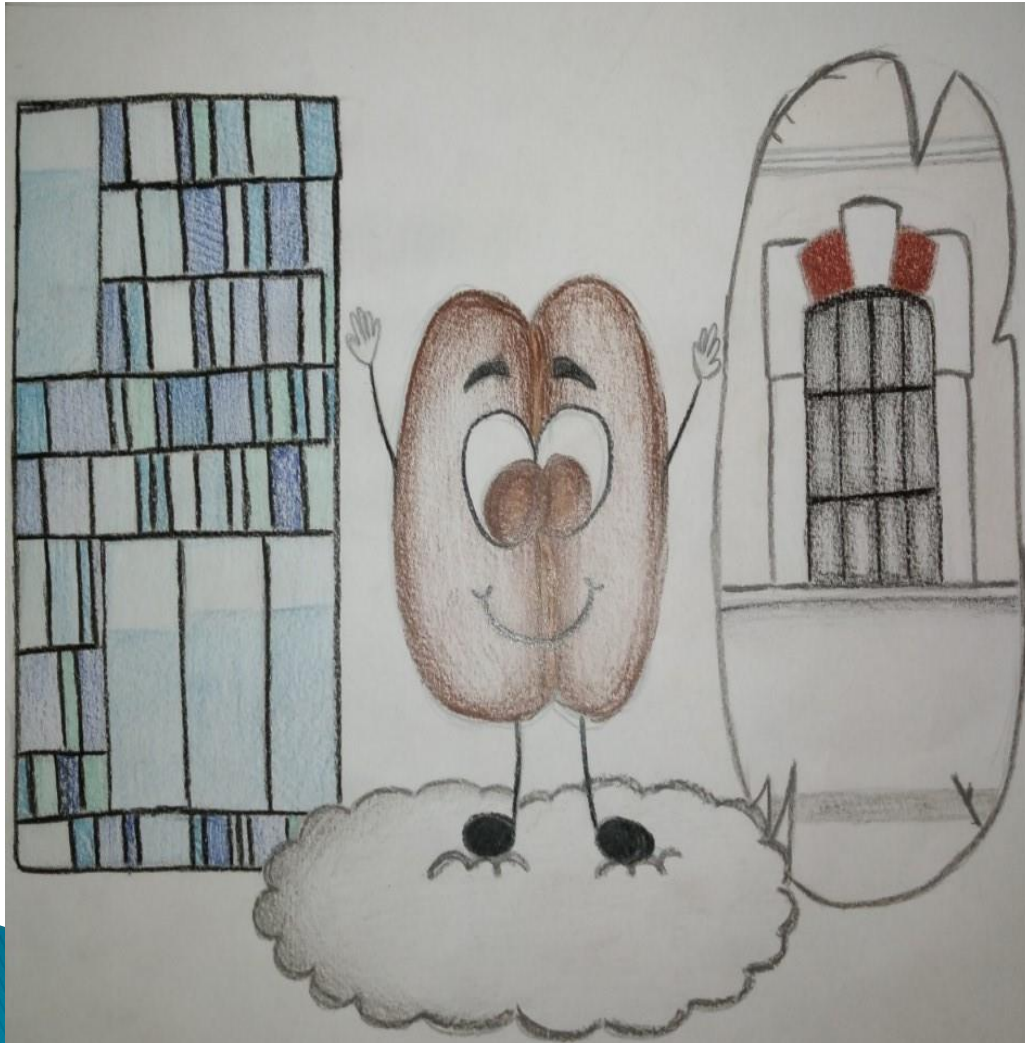
Gruppo 2 : Giorgia Lilia Martina
Louise Beatrice

L'equazione Lavazza= Caffé si inserisce tra passato e presente. Il passato: il palazzo antico ,e la locomotiva, la prima drogheria del sig. Lavazza.

Il presente: i palazzi stilizzati e il treno Frecciarossa, la "Nuvola" Lavazza odierna.

Al centro il Chicco di caffè: anche qui passato e presente sono evidenziati dall'uso di macchine diverse: dal macinino a casa, alle macchine da bar, e dal modo di consumare il caffè sopra il chicco è rappresentata la profumata pianta di caffè.

Creazione Loghi sulla riqualificazione della Nuvola Lavazza

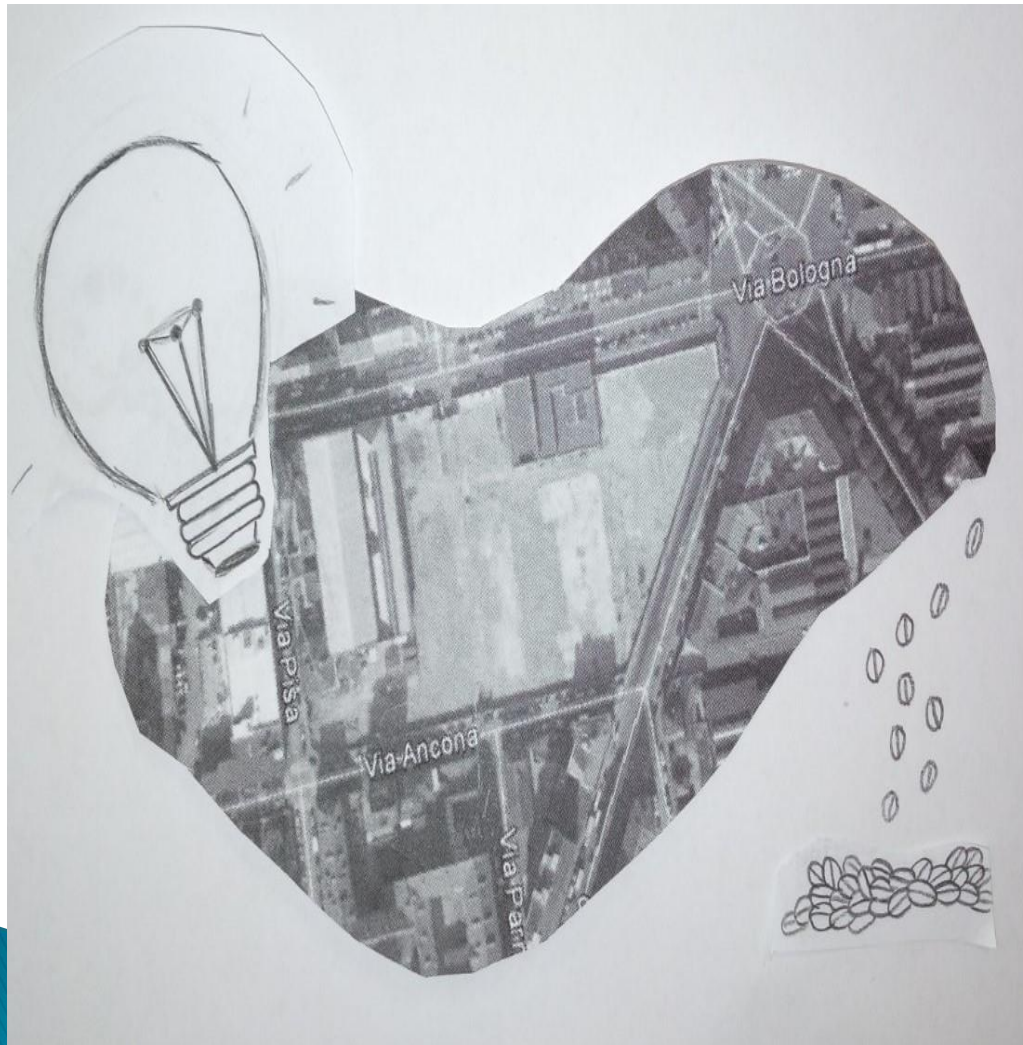


Gruppo 3: Noemi, Elisa, Corentin,
Claire, Théo, Lorenzo

Dal vecchio edificio alla Nuvola:
dal Prima al Poi.

La Lavazza ha recuperato degli
edifici storici con modifiche
interne e ha costruito il nuovo nel
rispetto dell'ambiente e con
tecnologie avanzate. Il chicco di
caffé al centro dell'immagine
mostra il supporto dato dalla
casa Lavazza .

Creazione Loghi sulla riqualificazione della Nuvola Lavazza



Gruppo 4 : Milena, Naomi, Ambre e Clarisse

Con questo logo abbiamo voluto rappresentare l'evoluzione del territorio dove oggi è presente il museo della Lavazza. La cartina mostra la localizzazione stradale della " Nuvola " : la lampadina indica la centrale elettrica che vi esisteva nel passato, mentre la caduta del chicchi mostra la nuova destinazione del sito.

Prototipi di città



Abbiamo studiato il testo Leonia del 1972 scritto da Italo Calvino che denuncia la società del consumismo e delle conseguenze nefaste sull'ambiente. Con questa società, i rifiuti aumentano velocemente e quindi inquinano l'ambiente.

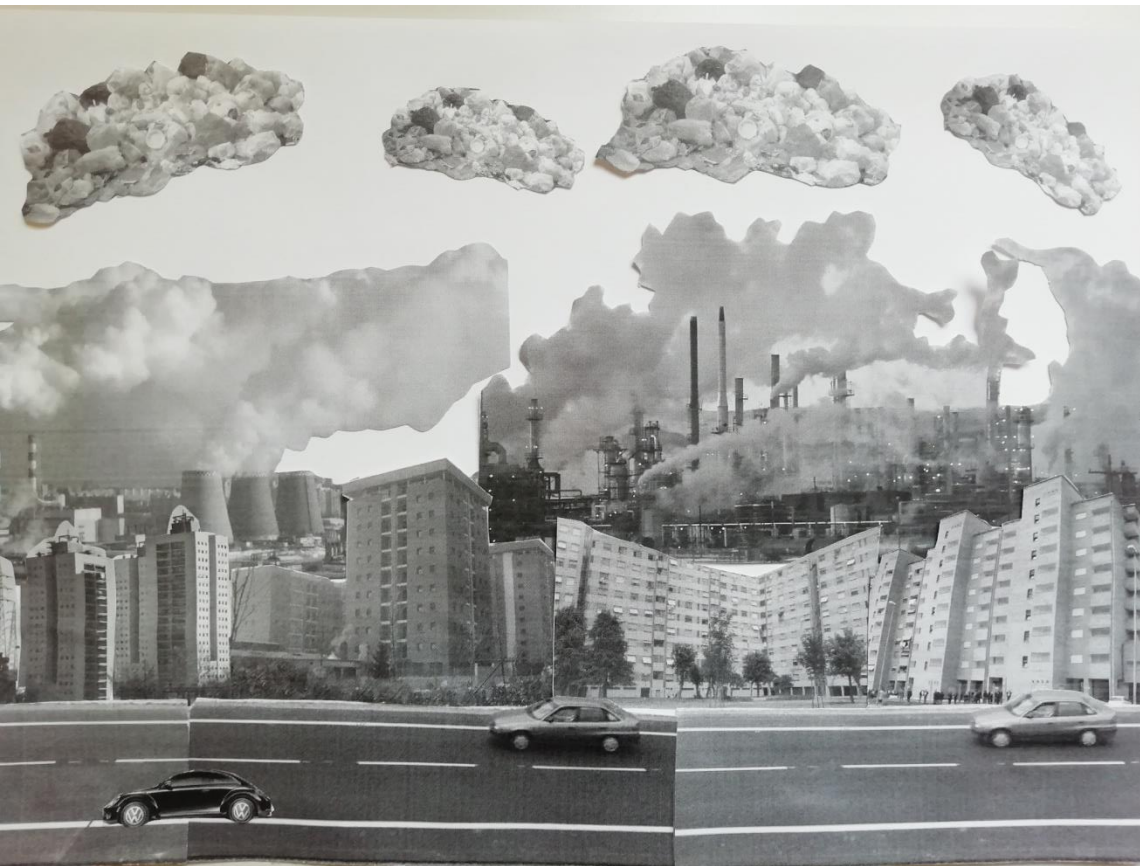
La città distrutta mostra un futuro possibile del mondo se l'uomo non cambia il suo modo di vivere. Mette in risalto le cause denunciate da Italo Calvino e il futuro che potrebbero generare. Quest'immagine mostra il "dark side" del futuro.

Prototipi di città



La rappresentazione della città: mostra una società più sostenibile e che può salvaguardare il mondo. E una città ecosostenibile e che non inquina, attraverso l'uso di biciclette, dei pannelli solari, della raccolta differenziata e di auto ecologiche. La casa è fabbricata con materiali ecologici come il legno e la sua energia elettrica proviene dai pannelli solari. In questa città ideale si usano gli elementi naturali, il sole per la corrente e l'acqua per conservarla nelle cisterne e per produrre corrente elettrica.

Prototipi di città



Abbiamo scelto di rappresentare la città invasa dallo smog prodotto dalle fabbriche, dalle automobili e dal riscaldamento prodotto dai grattacieli, con un collage. Nel cielo della nostra ipotetica città, le nuvole sono formate dai rifiuti che rappresentano il consumismo eccessivo.

Prototipi di città



Le immagini rappresentano l'evoluzione della città: a sinistra quella del passato, mentre a destra quella dei giorni nostri. Abbiamo poi pensato ad una possibile città futura, sintetizzata sotto forma di piccole nuvole a colori, in cui si mescolano, migliorandola, gli elementi delle prime due: una città ecosostenibile.

ITALIA

FRANCIA