

Val Pellice

Aspetti economici



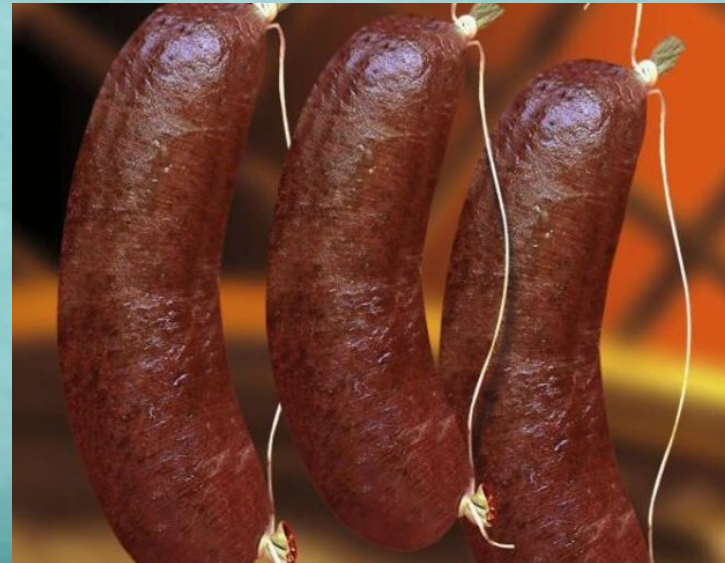
Agricoltura

- Nella Val Pellice in passato come oggi i principali prodotti agricoli sono: segale, grano saraceno, patata, granoturco, legumi e noci. Un importante prodotto della valle è la mela ed un famoso derivato locale è la marmellata e le confetture
- Sono molto numerosi i castagneti così come i vigneti, presenti sui pendii della valle



Allevamento

- I prodotti tipici riguardano in particolar modo i formaggi ed i salumi.
- Il formaggio più rinomato è il **Saras del Fen**, avvolto nel fieno al fine di essere protetto dalle mosche e da urti durante il trasporto.
- La **Mustardela** corrisponde ad un salume povero che recupera alcune parti di maiale. E' uno dei prodotti più antichi della Val Pellice.



Miele



Industrie

- La **Pietra di Luserna** ha un ruolo molto importante nella Val Pellice e la si definisce una pietra metamorfica.
- L'industria **Caffarel** nasce nel 1826 a Luserna ed è tuttora molto celebre ed attiva in tutto il mondo, grazie alla valorizzazione della qualità. Conosciuta per essere l'inventrice del gianduiotto.

