

# Salut! Soyez bienvenues sur le *Photopaper*. Olá! Bem-vindos ao *Photopaper*.

## Instruções/Instructions



Este *photopaper* implica ir tirando fotografias ao longo do percurso. Para cada uma das pistas alcançadas, deverão tirar uma fotografia e enviá-la via WhatsApp para +351936680805 ou +351965057589

A escola do futuro não é necessariamente uma escola cheia de tecnologia. É uma escola que permite que cada aluno desenvolva os seus próprios talentos, o que promove o ensino diferenciado, no qual os alunos são desafiados a pensar, explorar, comunicar e criar.

Através deste jogo ficarão a conhecer mais não apenas esta área da cidade de Lisboa, mas também terão a oportunidade de comunicar com pessoas. Sigam cada uma das pistas, encontrem-nas e divirtam-se.



Pour ce *photopaper* il faudra prendre des photos tout au long du parcours. Pour chacun des indices conclus, vous devez prendre une photo et l'envoyer sur WhatsApp à +351936680805 ou +351965057589

L'école de l'avenir n'est pas nécessairement une école pleine de technologie. C'est plutôt une école qui permet à ses élèves de développer ses propres talents, ce qui favorise l'enseignement différencié, dans lequel les élèves sont mis au défi de penser, explorer, communiquer et créer.

Ce jeu vous permettra de mieux connaître cette zone de la ville de Lisbonne, mais aussi d'avoir l'opportunité de communiquer avec les gens locaux. Suivez chacun des indices, trouvez-les et amusez-vous bien.

Este é o telhado de um dos edifícios.  
Procurem-no e quando estiverem em frente a ele, tirem uma *selfie* de grupo.

Voici le toit d'un des bâtiments, cherchez-le et quand vous êtes devant lui, prenez un *selfie* de groupe.

Em que ano foi inaugurado?

19\_\_\_\_\_

En quelle année a-t-il été inauguré ?



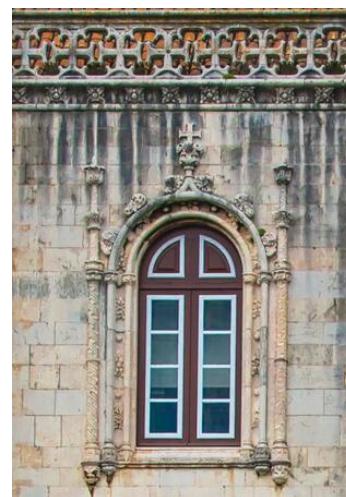
Encontrem o edifício que tem esta janela. Como se chama o monumento?

Trouvez le bâtiment qui a la fenêtre sur la photo. Comment s'appelle-t-il ?

Quantas janelas como esta há no edifício?

Combien de fenêtres comme celle-ci y a-t-il dans ce bâtiment ?

\_\_\_\_\_





Procurem esta estátua no exterior do mosteiro. Quando a encontrarem, tirem uma foto de grupo. No entanto, não serão apenas vocês na foto. Peçam a alguém para aparecer na foto convosco.

Cherchez cette statue sur le mur extérieur du monastère. Après l'avoir trouvée, prenez une photo de groupe. Mais vous ne serez pas les seuls sur la photo. Demandez à quelqu'un qui passe de vous

A água é um dos bens mais preciosos que temos. No meio de um jardim, encontrarás esta fonte. Quantos brasões de armas estão representados em seu redor?

L'eau est l'un des biens les plus précieux que l'on a. Au milieu d'un jardin, vous trouverez cette fontaine. Combien d'armoiries sont représentées autour d'elle ?



Tirem uma foto de grupo de modo a que o mosteiro seja visível ao fundo.

Prenez une photo de groupe de façon à que le monastère soit visible en arrière-plan.



No outro lado da linha de comboio encontrarão este tributo aos descobrimentos portugueses. Para lá chegarem, encontrem o túnel na foto e atravessem-no. Quando chegarem ao outro lado, tirem uma foto de grupo e peçam a alguém para ficar na foto convosco.

Dans l'autre côté de la ligne du train, il y a un hommage aux découvertes portugaises. Trouvez le tunnel sur la photo et traversez-le. De l'autre côté prenez une photo de groupe et demandez à quelqu'un qui passe de vous rejoindre.



Quando estiverem diante do monumento, contem quantas personalidades estão representadas no mesmo.

Quand vous êtes devant le monument, comptez combien de personnages y sont représentés.

Belém também é conhecida pelos famosos pastéis de Belém, uma das relíquias da pastelaria portuguesa. Entrem e descubram em que ano se começaram a produzir estes doces. Tirem uma fotografia da data.

Belém est également connue pour les fameux *pastéis de Belém*, une des reliques de la pâtisserie portugaise. Entrez et découvrez en quelle année ils ont commencé à produire cette spécialité. Prenez une photo de la date.



Encontrem esta imagem na parede exterior do mosteiro e tirem uma foto de grupo.

Trouvez cette image sur le mur extérieur du monastère. Après l'avoir trouvée, prenez une photo de groupe.

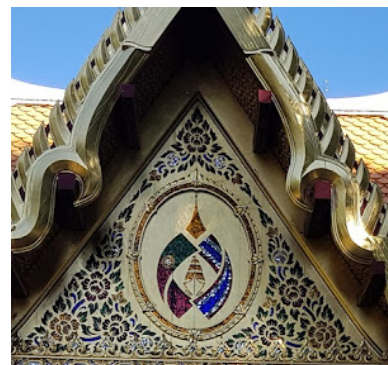
Portugal viajou por todo o mundo na época dos descobrimentos. No meio do jardim encontrarão um pavilhão vindo directamente da Tailândia, como tributo a Portugal. Já o encontraram? Quando o encontrarem, tirem uma foto de grupo com um turista, ou um transeunte, em frente ao edifício.

Descubram o nome da princesa que esteve presente durante a inauguração do edifício e em que data isso teve lugar.

Le Portugal a voyagé dans le monde entier au moment des découvertes. Dans le jardin vous trouverez un pavillon venu directement de Thaïlande, en hommage au Portugal.

L'avez-vous déjà trouvé ? Lorsque vous le trouvez, prenez une photo de groupe avec un touriste, ou un passant, devant le pavillon.

Découvrez le nom de la princesse qui était présente lors de l'ouverture du pavillon et à quelle date cela a eu lieu.



Princesse :

\_\_\_\_\_

Date : \_\_\_\_\_





O Presidente da República de Portugal vive em Belém, no Palácio de Belém. Depois de pedirem permissão aos guardas, e caso isso lhes seja permitido, tirem uma foto de grupo com eles. Caso eles não autorizem, tirem uma foto de grupo em frente ao palácio.

Le président de la République portugaise habite à Belém, au Palais de Belém. Après avoir demandé la permission aux gardes, et s'ils y sont autorisés, prenez une photo de groupe avec eux. Au cas où ils ne le permettent pas, prenez une photo de groupe devant le palais.



Trouvez cette statue près du Palais de Belém et répondez à ces deux questions :

1. Quel est le nom de la personnalité y représentée ?
2. Combien d'anges mâles sont sculptés sur le monument ?

1. \_\_\_\_\_
2. \_\_\_\_\_

Encontrem esta estátua perto do Palácio de Belém e respondam a duas questões:

1. Quem é a personalidade representada?
2. Quantos anjos masculinos estão esculpidos no monumento?

Cherchez de savoir où se trouve le Centre Culturel de Belém. Entrez et trouvez cette sculpture. Prenez une photo de groupe à côté d'elle. Trouvez le nom de l'auteur et le titre de la sculpture.

Perguntem onde se situa o Centro Cultural de Belém. Entrem e procurem esta escultura. Tirem uma foto de grupo junto dela. Procurem o nome do autor e o título da escultura.

Auteur : \_\_\_\_\_  
Titre : \_\_\_\_\_





Pour finir, demandez aux professeurs de prendre une photo de votre groupe dans le jardin, mais pas sur l'herbe. La seule règle: formez une pyramide, comme sur l'image.

Para terminar, têm de pedir aos professores que tirem uma foto do vosso grupo em qualquer parte do jardim, excepto sobre a relva. A única regra é que o grupo forme uma pirâmide, como se vê na imagem.

**Último local: McDonald's**

**Dernier lieu: McDonald's**

**Esperamos que se tenham divertido.**

**Nous espérons que vous vous êtes bien amusés.**

