

Pourquoi faire un jeu de piste éco-responsable ?

Un jeu de piste organisé à travers une ville permet de manière ludique de sensibiliser un ensemble d'individus à la consommation locale. Dans le cas présent, le bassin Chambérien utilise une monnaie locale, appelée Elef, par le biais de magasins proposant des produits bios.

L'achat de produits locaux favorise avant tout l'économie locale et surtout les petites entreprises qui s'engagent au quotidien.

LE LOCAL...

"La raison est simple : si la nourriture locale a bon goût, c'est qu'elle est consommée fraîche et en saison. Pas de production industrielle en ferme, donc plus de choix dans les variétés. [...] Les études prouvent que les nutriments se dégradent moins si la nourriture n'est pas transportée sur une longue distance ou stockée durant un long moment. Il est intéressant de noter que les cultures plus anciennes seraient plus riches en micronutriments que les cultures plus récentes."

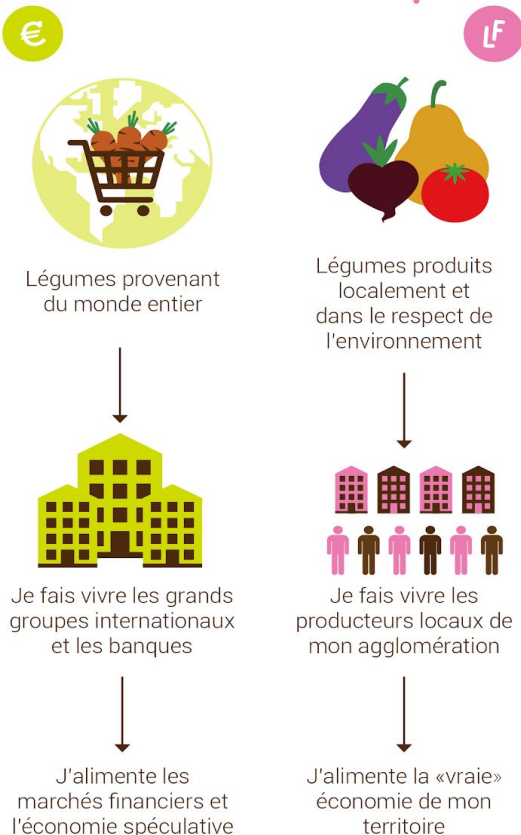
<https://www.consoglobe.com/5-bonnes-raisons-acheter-local-cg/2>

L'ÉLEF...

"L'Élef est la monnaie locale et citoyenne du bassin chambérien. C'est une monnaie complémentaire de l'euro (mais qui n'a pas vocation à le remplacer) et 100% locale ! Elle peut-être dépensée auprès d'entreprises et commerces locaux qui s'engagent vers des pratiques plus environnementales et sociales."

<https://lamonnaieautrement.org/elef>

euro ou élef ?



Vous aimez les commerces
près de chez vous ?
Passez à l'élef !