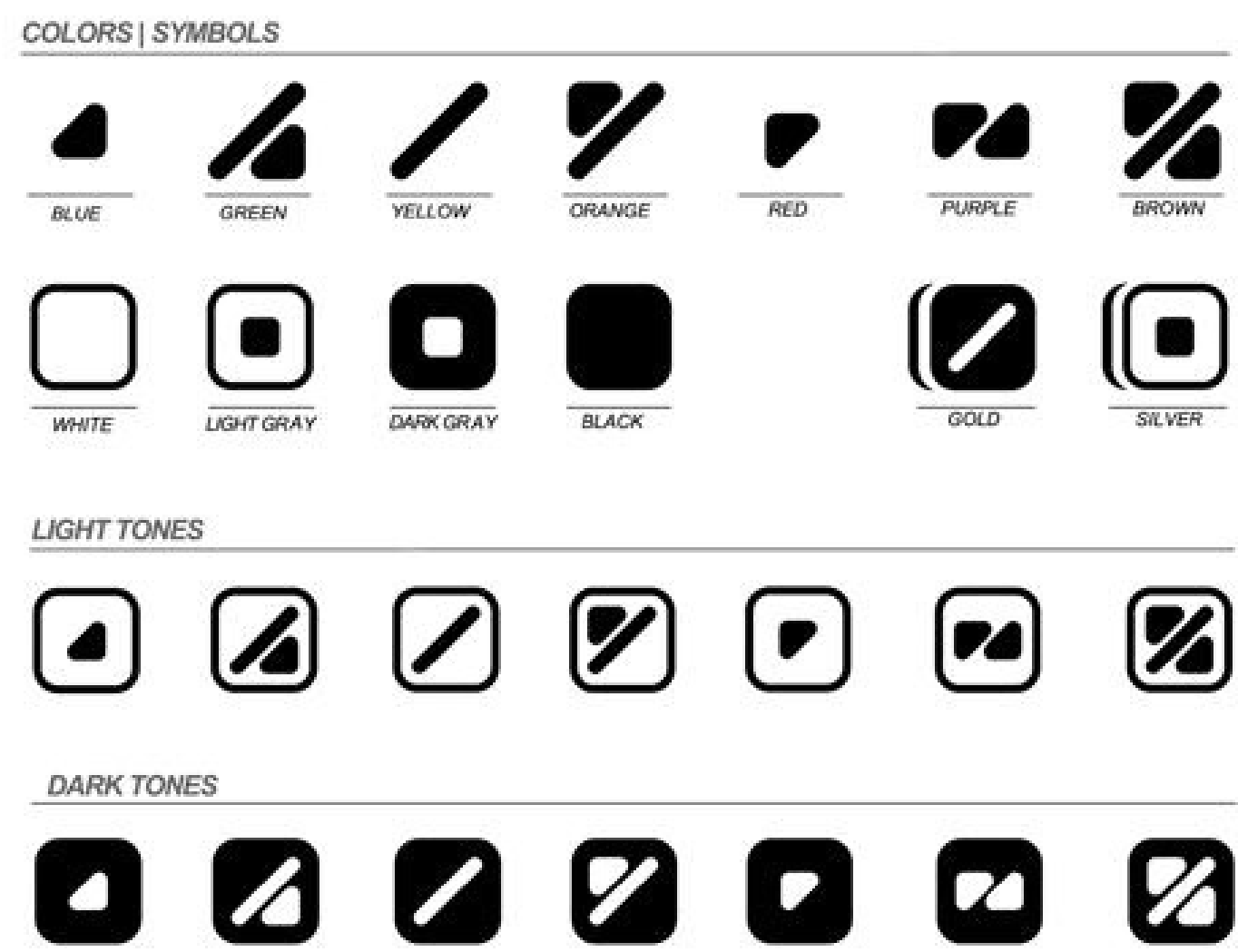
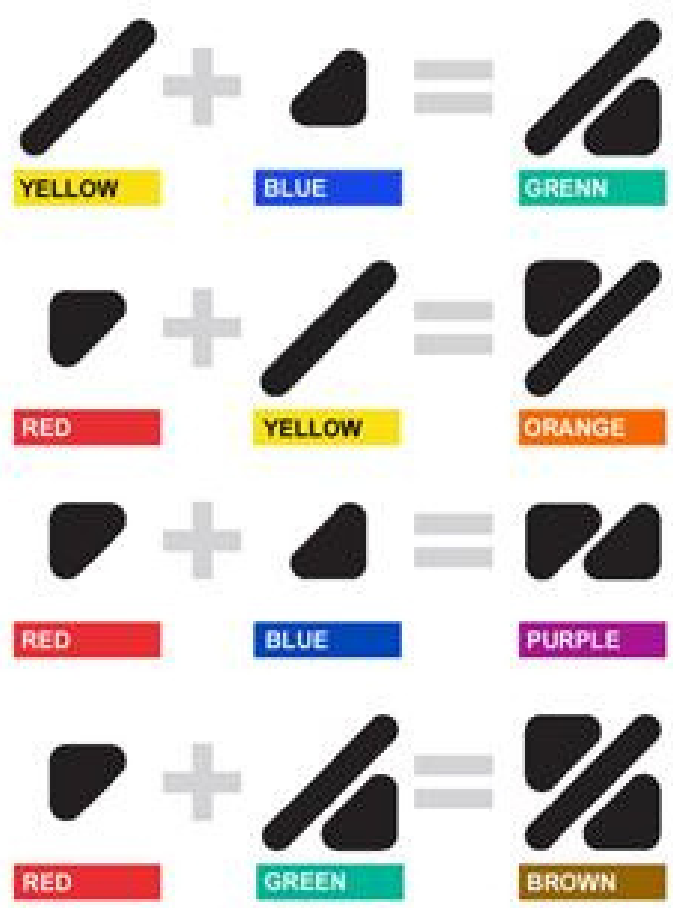
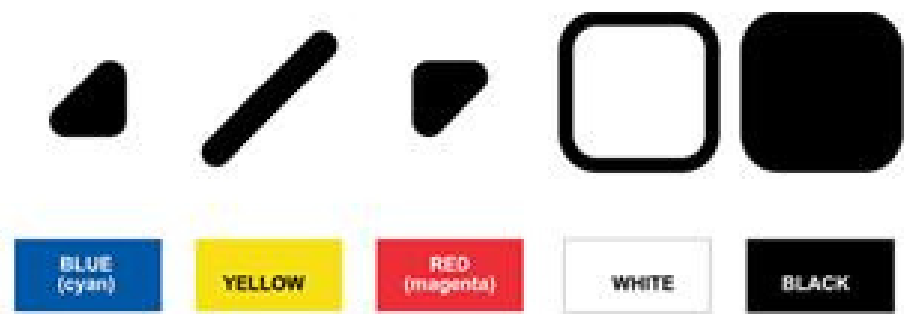




PORTUGIESESISCHE ERFINDUNGEN



Coloradd
funktioniert
wie ein
"Alphabet" von
Farben.



Coloradd ist ein Farberkennungssystem für Farbenblinde (ein Problem, das 10 % der männlichen Weltbevölkerung betrifft), das wurde von dem portugiesischen Grafikdesigner **Miguel Neiva** entwickelt .



Coloradd wird in verschiedenen Bereichen eingesetzt, insbesondere im Gesundheits- und Bildungsbereich, wie zum Beispiel: Tablettenverpackung, Krankenhausarmbänder, Buntstifte, U-Bahn-Netzpläne, Ampeln, Beschilderung, Verpackungen usw.



Die Karavelle



Die ***Karavelle*** wurde von den Portugiesen während der Entdeckungen in den 15. Jahrhundert gebaut und benutzt.



Marta



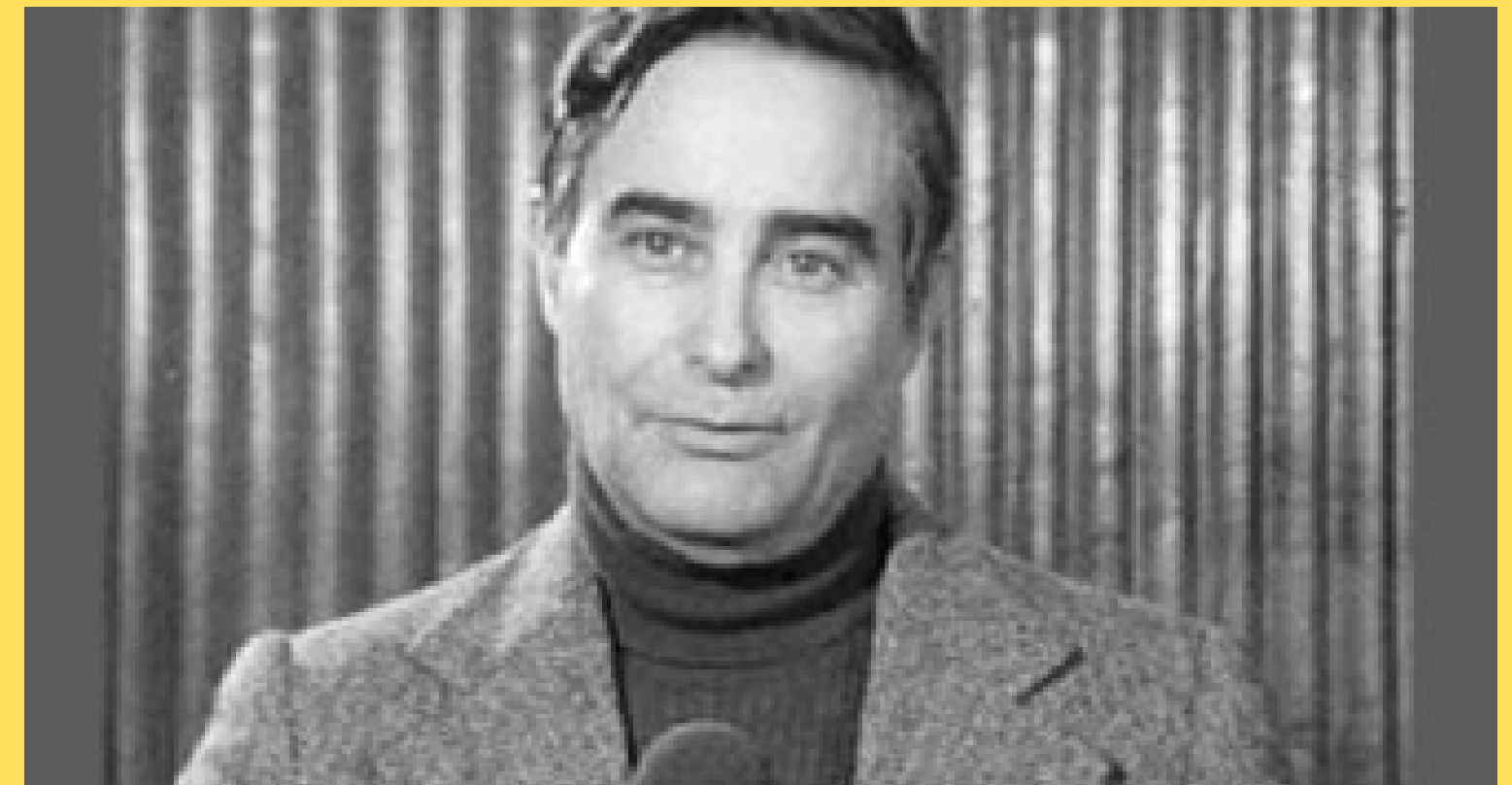
Es hatte dreieckige Segel und es hatte auch Ruder.

Die Kapazität könnte etwas mehr als 20 Personen betragen.

Kap der guten Hoffnung wurde in **1488** von **Bartolomeu Dias** herumgesegelt.

Der Rollstuhlaufzug

Der Ingenieur **Jaime Filipe** erfand den **Rollstuhllift**, der die Portugiesen und den Rest der Welt mit einer so kreativen Idee überraschte. Diese Erfindung wurde mehrfach ausgezeichnet und gewann zwei Goldmedaillen.



Diese Erfindung wurde geschaffen, um Menschen mit Behinderungen das Auf- und Absteigen von Treppen und das Betreten von Orten zu erleichtern.



Der Windball für Mikrofone

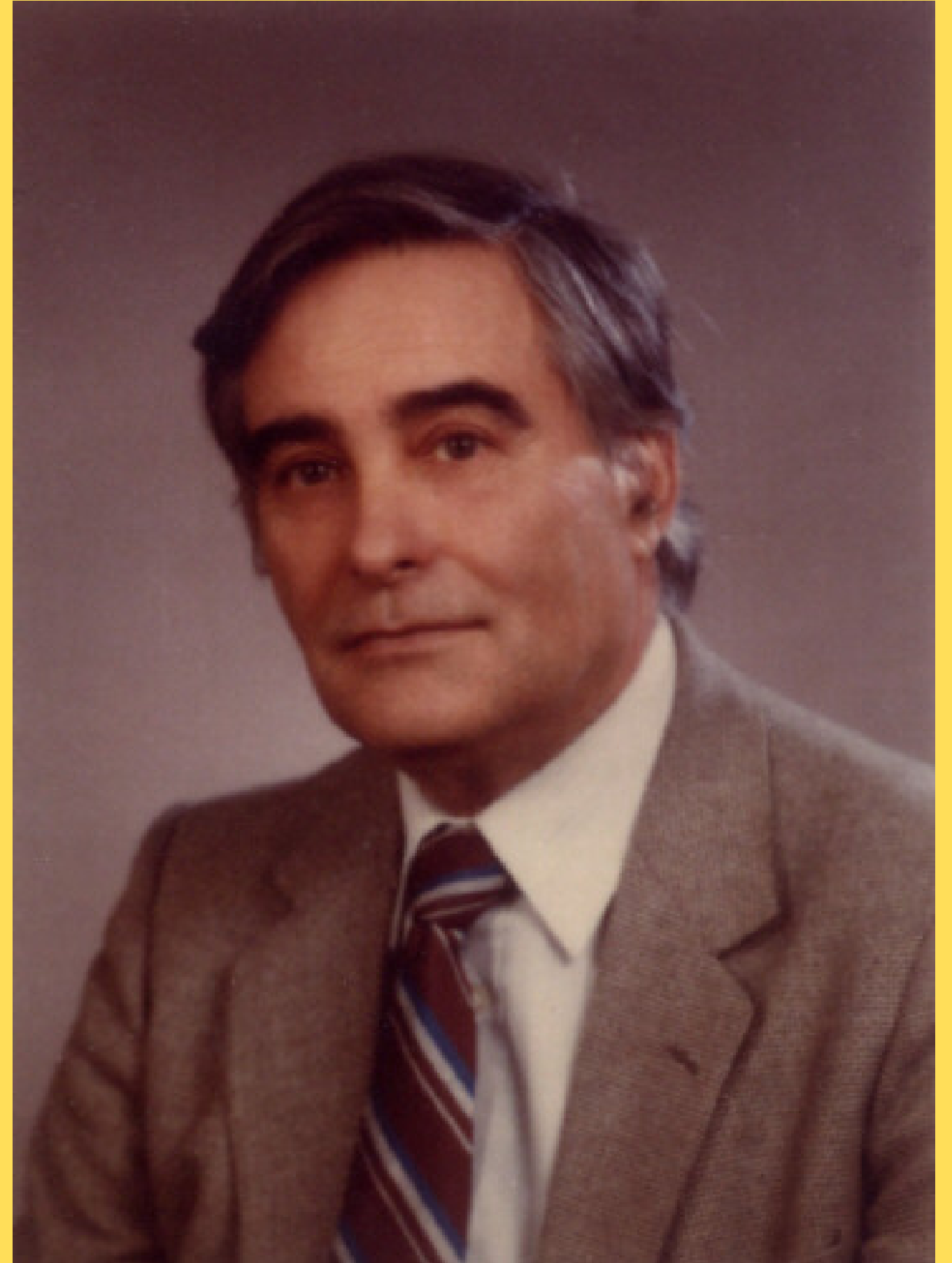


Heutzutage ist es für einen Techniker undenkbar, ein Mikrofon ohne Windball zu verwenden.



Maria

Jaime Filipe, ein Ingenieur, der bei RTP (Portugiesische Frensehsendung) arbeitete, war der Erfinder im 1981. Das ultimative Ziel des Windball für Mikrofone ist es, den vom Mikrophon aufgenommenen Klang zu stabilisieren und die Qualität der Ausrüstung zu verbessern.



Geldautomat

1985 wurde das erste ATM-Netz (MB) eingeführt, das zu dieser Zeit eines der fortschrittlichsten Systeme war.

Als erstmals Geldautomaten in Portugal ankamen, hatten die Einwohner nur 12 Terminals in den Städten-Lissabon und Porto.



Es gibt heute mehr als 13.000
Terminals, die höchste Dichte an
Geldautomaten pro Einwohner in ganz
Europa

Diese Automaten
ermöglichen viele
Finanzdienstleistungen.

Francisco



Via verde

VIA VERDE ist ein elektronisches Mautsystem, das seit 1991 in Portugal gibt. Es wurde in der Universität Aveiro entwickelt. Dieses System wurde 1995 auf ganz Portugal ausgedehnt.



Dieses System wurde in Europa erfolgreich und gilt als kreativ und es ist einer Weltinnovation.

Es gibt 4 Arten von Modi:

1. Freier Modus Ideal für den häufigen Gebrauch, mit Kennungsmiete
2. Lichtmodus deal für den gelegentlichen Gebrauch, mit Leihkennzeichen.
3. Kaufmodus Ideal für den häufigen Gebrauch
4. Digitale Dienste Ideal für Zahlungen per Handy,



Parkuhren und Fahrten mit öffentlichen Verkehrsmitteln
Dies sei ein einfaches und effektives System, ohne dass das Fahrzeug sogar anhalten muss. Alle kennen das!

Quellen:

<https://ncultura.pt/13-invencoes-portuguesas-que-conquistaram-o-mundo/>

DANKE FÜR DIE AUFMERKSAMKEIT



Dieses Projekt wurde mit Unterstützung der Europäischen Kommission finanziert. Die Verantwortung für den Inhalt dieser Veröffentlichung (Mitteilung) trägt allein der Verfasser; die Kommission haftet nicht für die weitere Verwendung der darin enthaltenen Angaben