



Co-funded by the
Erasmus+ Programme
of the European Union

WATER

**Wisdom and Activity Through Enjoyable
Realisation 2017-1-SK01-KA219-035367_3**

Interactive map of Poland



The European Commission's support for the production of this publication does not constitute an endorsement of the contents, which reflect the views only of the authors, and the Commission cannot be held responsible for any use which may be made of the information contained therein.

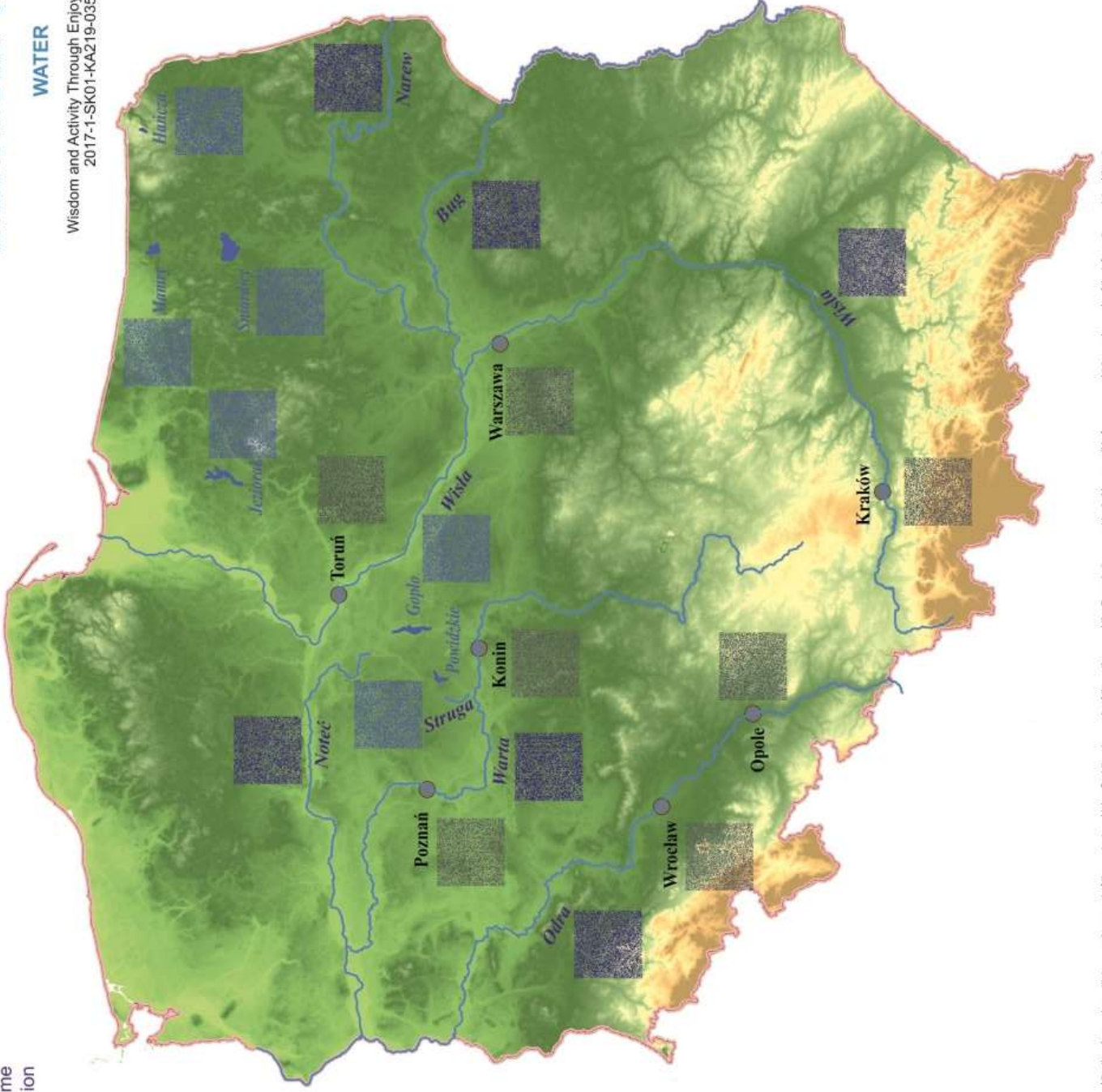


Co-funded by the
Erasmus+ Programme
of the European Union

INTERACTIVE MAP OF POLAND

WATER

Wisdom and Activity Through Enjoyable Realisation
2017-1-SK01-KA219-035367_3



QUIZ - POLISH VERSION

1. Co znajduje się w herbie Warszawy?
A. Syrenka
B. Orzeł
C. Smok



2. Jak nazywa się miasto słynące z targów i koziołków z ratuszowej wieży?
A. Łódź
B. Poznań
C. Katowice



3. Miasto słynące z pierników i miejsca narodzin Mikołaja Kopernika, to:
A. Frombork
B. Malbork
C. Toruń



4. Wawel to dawna siedziba królów polskich w :
A. Warszawie
B. Gnieźnie
C. Krakowie



5. Jak nazywa się rzeka, która przepływa przez Konin?
A. Odra
B. Warta
C. San



6. Jakiego miasta w Polsce atrakcją jest multimedialna fontanna?
A. Warszawy
B. Gdańska
C. Wrocławia



7. Miasto przez które przepływa druga co do wielkości rzeka, Odra, to :
A. Opole
B. Poznań
C. Łódź



8. Przez Mielżyn przepływa rzeka:
A. Wełna
B. Ner
C. Struga



9. Jak nazywa się najdłuższe Polskie jezioro?
A. Gopło
B. Wigry
C. Jeziorak



10. Do jakiej klasy czystości wody zalicza się jezioro Powidzkie?
A. I
B. II
C. III











11. Nad jakim jeziorem znajduje się Mysia Wieża, w której według legendy myszy zjadły Popielą ?
A. Gopło
B. Goplan
C. Goplana



12. Ile km² powierzchni ma jezioro Śniardwy?
A. 107,2 km²
B. 113,4 km²
C. 124,7 km²



<p>13. Najgłębsze jezioro w Polsce to :</p> <p>A. Drawsko B. Łebsko C. Hańcza</p> 	<p>14. Mamry to jezioro :</p> <p>A. Polodowcowe, rynnowe B. Polodowcowe, morenowe C. Przybrzeżne</p> 	<p>15. Jaka rzeka płynie na Granicy Polski z Ukrainą, oraz Białorusią ?</p> <p>A. San B. Wieprz C. Bug</p> 
<p>16. Gdzie swój początek ma rzeka Wisła ?</p> <p>A. W Bieszczadach B. W Tatrach C. W Beskidzie Śląskim</p> 	<p>17. Jak nazywa się trzecia co do długości rzeka Polski?</p> <p>A. Nysa Łużycka B. Nysa Kłodzka C. Warta</p> 	<p>18. Największym dopływem Warty jest:</p> <p>A. Odra B. Noteć C. Prosna</p> 
<p>19. Którą rzeką co do wielkości jest Odra?</p> <p>A. 1 B. 2 C. 3</p> 	<p>20. Ile km długości ma rzeka Narew?</p> <p>A. 484 km B. 502 km C. 436 km</p> 	

QUIZ - ENGLISH VERSION

1. What's in the coat of arms of Warsaw?

- A. Mermaid
- B. Eagle
- C. Dragon



2. What is the name of a famous city from the fairs and goats on the town hall tower?

- A. Łódź
- B. Poznań
- C. Katowice



3. A city famous for gingerbread and place of birth of Nicolaus Copernicus is:

- A. Frombork
- B. Malbork
- C. Toruń



4. Wawel is a former seat of Polish kings in:

- A. Warsaw
- B. Gniezno
- C. Krakow



5. What is the name of the river that flows through Konin?

- A. Odra
- B. Warta
- C. San



6. What city in Poland the attraction is multimedia fountain?

- A. Warsaw
- B. Gdańsk
- C. Wrocław



7. The city through which it flows the second largest river, Odra is:

- A. Opole
- B. Poznań
- C. Łódź



8. The river that flows through Mielzyn is:

- A. Wełna
- B. Ner
- C. Struga



9. What is the name of the longest Polish lake?

- A. Gopło
- B. Wigry
- C. Jeziorak



10. What class of water purity has Powidzkie Lake got?

- A. I
- B. II
- C. III



11. At what lake is the Mouse Tower located, in which, according to a legend, mice ate Popiel?

- A. Gopło
- B. Goplan
- C. Goplana



12. How many square kilometres does Śniardwy lake have?

- A. 107.2 km²
- B. 113.4 km²
- C. 124.7 km²



13. The deepest lake in Poland is:

- A. Drawsko
- B. ężsko
- C. Hańcza



14. Lake Mamry is:

- A. Postglacial, ribbon
- B. Glacial, moraine-dammed
- C. Coastal



15. What river flows on the Polish border with Ukraine and Belarus?

- A. San
- B. Wieprz
- C. Bug



16. Where does the Wisła River start?

- A. In the Bieszczady Mountains
- B. In the Tatry Mountains
- C. In the Silesian Beskids



17. What is the name of the third longest Polish river?

- A. Nysa ężycka
- B. Nysa Kłodzka
- C. Warta



18. The largest inflow of Warta River is:

- A. Odra
- B. Noteć
- C. Prosna



19. What place is Odra River on, in terms of length?

- A. 1
- B. 2
- C. 3



20. How long is Narew River?

- A. 484 km
- B. 502 km
- C. 436 km



Sources

1. https://pl.wikipedia.org/wiki/Warszawska_Syrenka
2. https://pl.wikipedia.org/wiki/Kozio%C5%82ki_pozna%C5%84skie
3. https://pl.wikipedia.org/wiki/Miko%C5%82aj_Kopernik
4. <https://pl.wikipedia.org/wiki/Wawel>
5. <https://pl.wikipedia.org/wiki/Konin>
6. https://pl.wikipedia.org/wiki/Wroc%C5%82awska_Fontanna
7. <https://pl.wikipedia.org/wiki/Odra>
8. <https://pl.wikipedia.org/wiki/Miel%C5%BCyn>
9. <https://pl.wikipedia.org/wiki/Jeziorak>
10. https://pl.wikipedia.org/wiki/Jezioro_Powidzkie
11. <https://pl.wikipedia.org/wiki/Gop%C5%82o>
12. <https://pl.wikipedia.org/wiki/%C5%9Aniardwy>
13. [https://pl.wikipedia.org/wiki/Ha%C5%84cza_\(jezioro\)](https://pl.wikipedia.org/wiki/Ha%C5%84cza_(jezioro))
14. <https://pl.wikipedia.org/wiki/Mamry>
15. <https://pl.wikipedia.org/wiki/Bug>
16. https://pl.wikipedia.org/wiki/Czarna_Wise%C5%82ka
17. <https://pl.wikipedia.org/wiki/Warta>
18. <https://pl.wikipedia.org/wiki/Note%C4%87>
19. <https://pl.wikipedia.org/wiki/Odra>
20. <https://pl.wikipedia.org/wiki/Narew>

Correct answers

1. A
2. B
3. C
4. C
5. B
6. C
7. A
8. C
9. C
10. B
11. A
12. B
13. C
14. B
15. C
16. C
17. C
18. B
19. B
20. A