



Erasmus+



Zemědělství v minulosti očima prarodičů



Žáci dostali dotazníky k vyplnění se svými prarodiči, aby se dozvěděli, jak prarodiče pracovali na poli, statku zahradě či v sadu a lese. Dozvěděli se, co měli za domácí a hospodářská zvířata a jaké plodiny pěstovali. Také jim prarodiče vyprávěli, co z vypěstovaných plodin a produktů chovných zvířat vyráběli.



Ukázka dotazníků



Zemědělství v minulosti očima prarodičů



Žákyně a žáci,
prosíme vás o vyplnění dotazníku společně s vašimi prarodiči (babičkou nebo dědečkem). Pokud máte fotoaparát či mobilní telefon s fotoaparátem, vyfotťe se s prarodiči při vyplňování tohoto dotazníku a zašlete fotografii na email: lenka.stenclova@zsmelc.cz. Jestliže byste měli možnost, prosíme o zapůjčení starých fotografií od vašich prarodičů, které by vyobrazovaly práci na poli, statku či zahradě.

1. Dotazník vyplňuji s (zakroužkuj):

- a) babičkou b) dědečkem

2. Napiš rok narození prarodiče: 1949



3. Pracoval/pracuje tvůj prarodič v oblasti zemědělství? (na poli, v kravině...)



- a) ano (uveď, kde přesně) na poli i v kravině
b) ne

4. Zakroužkuj, zda něco z nabízených možností tvoji prarodiče vlastnili nebo vlastní (možno zakroužkovat i více odpovědí)

- a) statek c) zahradu
b) pole d) sad



5. Napiš, jaké plodiny prarodiče pěstovali nebo pěstují:

brambory, řepa, papriky, rajčata, churky a níže ovoce s touhy

6. Napiš, jaké měli nebo mají prarodiče stroje a nářadí k práci na poli/zahradě (např. k orání brambor, setí obilí atd.):

pluh na brambory



7. Napiš, jaká měli nebo mají prarodiče domácí a hospodářská zvířata:

slípice, prasata, kozy, krávy, husy, kaccovy

8. Napiš, jakým způsobem vaši prarodiče vypěstované plodiny či produkty chovných zvířat dále zpracovávali (např. výroba másla, sýrů, uzenin, marmelád či využití jako krmivo pro dobytek)

marmelády, uzeniny, zavařeniny, krmivo pro dobytek



© Děkujeme za vyplnění dotazníku ©

Budeme rádi, když na samostatný papír nakreslíte obrázek (může být i černobílý), který bude znázorňovat jakoukoli práci na zahradě, poli či statku.



Zemědělství v minulosti očima prarodičů



Žákyně a žáci,
prosíme vás o vyplnění dotazníku společně s vašimi prarodiči (babičkou nebo dědečkem). Pokud máte fotoaparát či mobilní telefon s fotoaparátem, vyfotťe se s prarodiči při vyplňování tohoto dotazníku a zašlete fotografii na email: lenka.stenclova@zsmelc.cz. Jestliže byste měli možnost, prosíme o zapůjčení starých fotografií od vašich prarodičů, které by vyobrazovaly práci na poli, statku či zahradě.

1. Dotazník vyplňuji s (zakroužkuj):

- a) babičkou b) dědečkem

2. Napiš rok narození prarodiče: 1942



3. Pracoval/pracuje tvůj prarodič v oblasti zemědělství? (na poli, v kravině...)



- a) ano (uveď, kde přesně) Jestiřice, výžoba, Uzd. Račkov
b) ne

4. Zakroužkuj, zda něco z nabízených možností tvoji prarodiče vlastnili nebo vlastní (možno zakroužkovat i více odpovědí)

- a) statek c) zahradu
b) pole d) sad



5. Napiš, jaké plodiny prarodiče pěstovali nebo pěstují:

brambory, česnek, cibule, brkev, obilí

6. Napiš, jaké měli nebo mají prarodiče stroje a nářadí k práci na poli/zahradě (např. k orání brambor, setí obilí atd.):

traktor, koně, pluh (čtět), blány, sekací stroj



7. Napiš, jaká měli nebo mají prarodiče domácí a hospodářská zvířata:

klávky, horka, ovce, slípice, prasata, krávy, kašeny, květy

8. Napiš, jakým způsobem vaši prarodiče vypěstované plodiny či produkty chovných zvířat dále zpracovávali (např. výroba másla, sýrů, uzenin, marmelád či využití jako krmivo pro dobytek)

másla, sýr, zavařeniny, marmelády, zavařeniny, zabiláckové produkty



© Děkujeme za vyplnění dotazníku ©

Budeme rádi, když na samostatný papír nakreslíte obrázek (může být i černobílý), který bude znázorňovat jakoukoli práci na zahradě, poli či statku.



Zemědělství v minulosti očima prarodičů



Žákyně a žáci,
prosíme vás o vyplnění dotazníku společně s vašimi prarodiči (babičkou nebo dědečkem). Pokud máte fotoaparát či mobilní telefon s fotoaparátem, vyfotťe se s prarodiči při vyplňování tohoto dotazníku a zašlete fotografii na email: lenka.stenclova@zsmelc.cz. Jestliže byste měli možnost, prosíme o zapůjčení starých fotografií od vašich prarodičů, které by vyobrazovaly práci na poli, statku či zahradě.

1. Dotazník vyplňuji s (zakroužkuj):

- a) babičkou b) dědečkem

2. Napiš rok narození prarodiče: 1940



3. Pracoval/pracuje tvůj prarodič v oblasti zemědělství? (na poli, v kravině...)



- a) ano (uveď, kde přesně) POLE, STÁTEK, SAD
b) ne

4. Zakroužkuj, zda něco z nabízených možností tvoji prarodiče vlastnili nebo vlastní (možno zakroužkovat i více odpovědí)

- a) statek c) zahradu
b) pole d) sad



5. Napiš, jaké plodiny prarodiče pěstovali nebo pěstují:

BRAMBORY, KRMIVU, ŘEPU, OBLÍ, ZELENINU

6. Napiš, jaké měli nebo mají prarodiče stroje a nářadí k práci na poli/zahradě (např. k orání brambor, setí obilí atd.):

KOSA, PLUH, MLÁTIČKA, ČEPY



7. Napiš, jaká měli nebo mají prarodiče domácí a hospodářská zvířata:

KONĚ, KRÁVY, PRASATA, OVCE, HUSY, KACHNY, SLÍPICE

8. Napiš, jakým způsobem vaši prarodiče vypěstované plodiny či produkty chovných zvířat dále zpracovávali (např. výroba másla, sýrů, uzenin, marmelád či využití jako krmivo pro dobytek)

KRMIVO PRO ZVÍŘATA, JÍDLA PRO RODINU



© Děkujeme za vyplnění dotazníku ©

Budeme rádi, když na samostatný papír nakreslíte obrázek (může být i černobílý), který bude znázorňovat jakoukoli práci na zahradě, poli či statku.



Vyplňování dotazníku

- dotazník vyplnilo **29 žáků ZŠ MELČ**
- žáci spolupracovali se svými prarodiči: 15 babiček a 14 dědečků
- zúčastnění prarodiče byly narozeni v letech 1925-1962
- v oblasti zemědělství pracovalo 24 z 29 prarodičů
 - (ZP Otice, Melč, Radkov, v soukromém zemědělství, státní statek, plemenný zootechnik, šlechtitelská stanice Melč, drůbežárna, vepřín, živočišná a rostlinná výroba, kravín, pole, sad)

Vyplňování dotazníků s prarodiči (i online)





Co prarodiče vlastnili/vlastní:

- **Statek**- 8 prarodičů
- **Pole**- 25 prarodičů
- **Zahradu**- 29 prar.
- **Sad**- 7 prarodičů
- **Les**- 2 prarodiče
- **Louku**- 2 prarodiče



Jaké plodiny prarodiče pěstovali/pěstují:

- **Brambory** - 22 prarodičů
- **Obilniny** - 21 prarodičů (kukuřice, pšenice, ječmen, oves, žito)
- **Zelenina** - 22 prarodičů (mrkev, petržel, celer, zelí, dýně, papriky)
- **Řepa** - 16 prarodičů
- **Ovoce** - 11 prarodičů (jahody, jablka, hrušky, švestky, meruňky)
- **Cibule, česnek** - 7 prarodičů
- **Mák** - 4 prarodičů
- **Pícniny** - 3 prarodičů





Jaká prarodiče měli/mají hospodářská a domácí zvířata

- králíky, býky, prasata, slepice, krůty, kozy, kačeny, ovce, koně, husy, krocany, včely, psa, kočku









Jakým způsobem prarodiče vypěstované plodiny či produkty chovných zvířat dále zpracovávali?

- uzení, zavařování, krmivo pro zvířata, potraviny pro rodinu, máslo, jitrnice, marmelády, kompoty, tlačanky, maso, tvaroh, šunka, zavařování masa, paštiky, klobásy, peří do polštářů, sýry, vejce, ovoce zelenina, mošt, sádlo, med, prodej produktů vlastní výroby a výpěstků, kontingent- odevzdávání







Jaké měli/mají prarodiče nářadí k práci na poli/zahradě/statku atd.

- ruční nářadí (rýč, lopatu, hrábě, motyku),
- válec,
- sekačku na trávu, rotační sekačka
- kosu,
- pluh, sun (sklízeč sena)
- koně s povozem,
- rotátor,
- stavební vrátek,
- lis na slámu,
- Tek,
- secí stroj,
- krumpáč,
- vidle,
- vyorávač brambor (čert),
- traktor/malotraktor,
- kultivátor,
- cep,
- brány,
- rotačku,
- obracecí stroj,
- malotraktor



Fotografie zemědělského nářadí používaného v minulosti byly pořízeny v Muzeu venkova v Radkově.







MÁSELNICE

(stroj na výrobu másla)



NOSIČ NÁRADÍ



Dobové fotografie prarodičů

















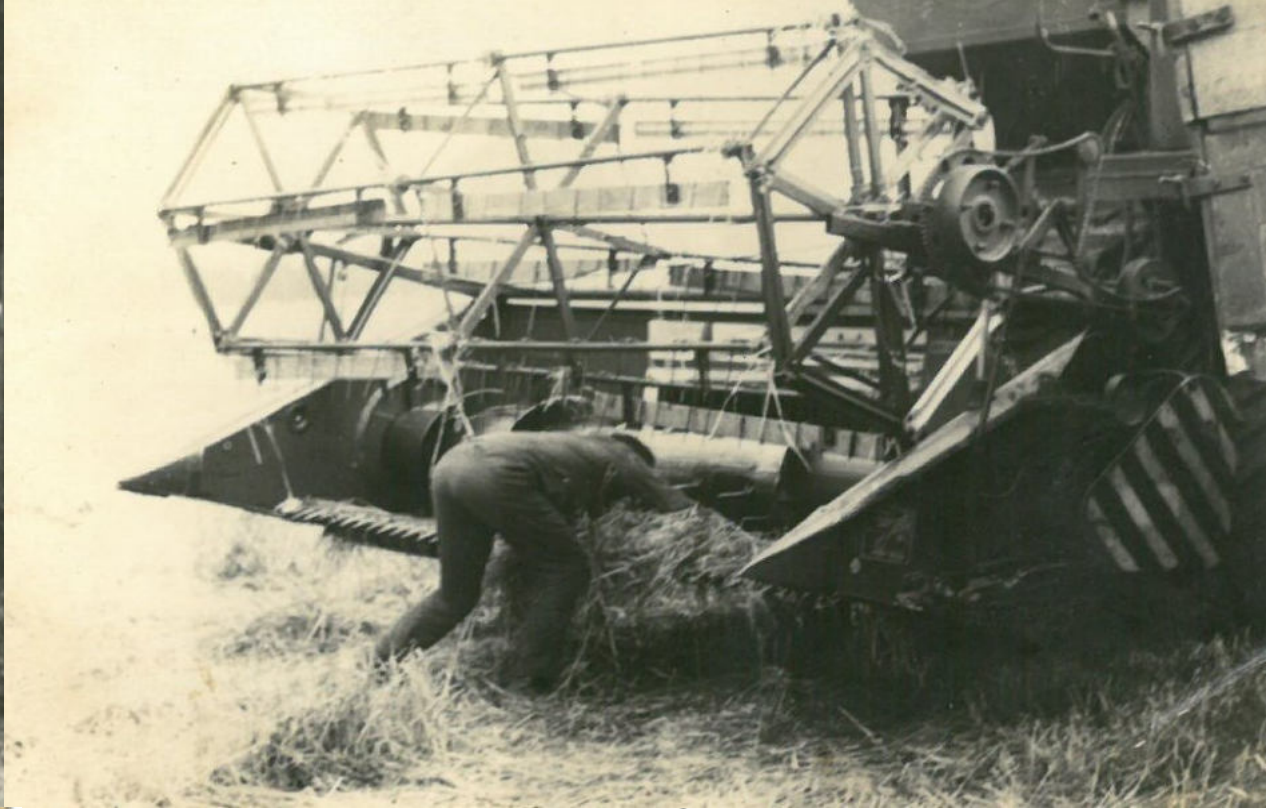


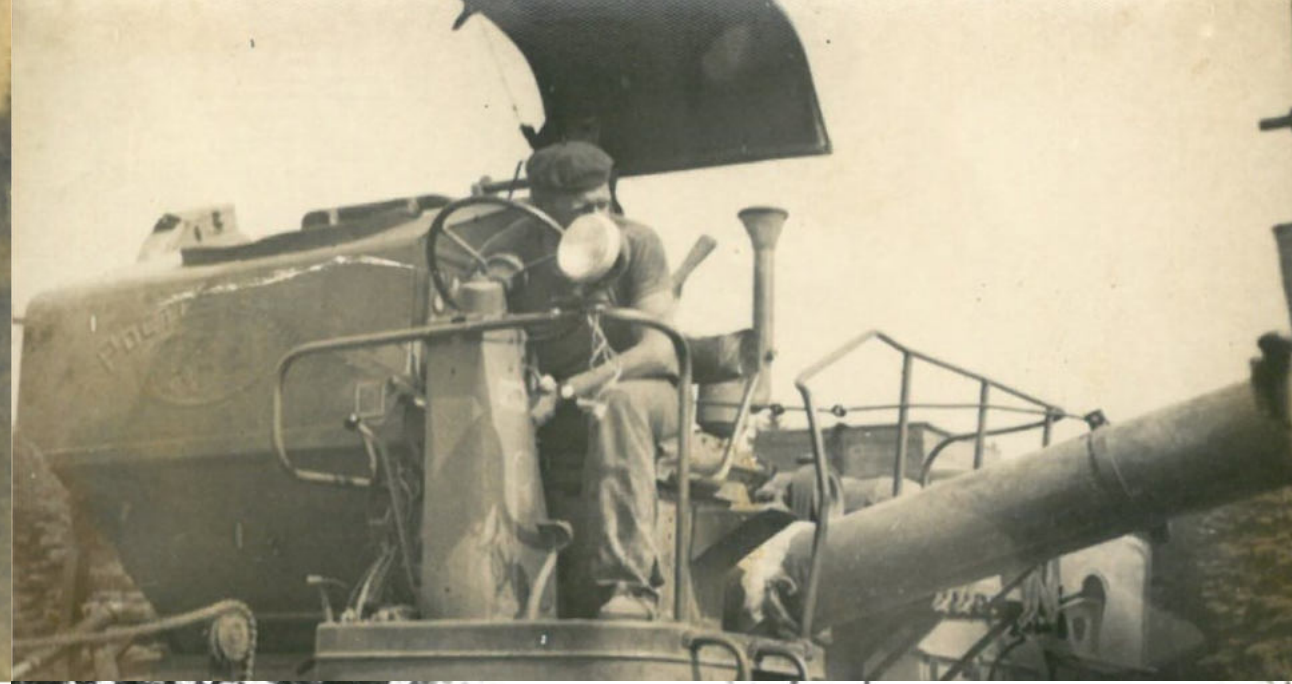






















Zemědělství v minulosti



Ze zapůjčených fotografií od prarodičů jsme vytvořili plakát zachycující zemědělství v minulosti. Žáci nižšího stupně nakreslili obrázky zachycující zemědělství jejíma očima v současnosti ☺

