

PORTUGAL



GEMA DOMINGUEZ VALDEMORO

HISTORIA

Emergiendo de la Reconquista como país independiente en 1143, y con la frontera principal de

su territorio casi sin cambios desde el siglo XIII, Portugal siempre ha estado ligada al mar. Desde siempre la pesca y el comercio de ultramar han sido actividades económicas importantes. El interés de Enrique el Navegante en la exploración, y determinados avances tecnológicos en la navegación llevaron a la expansión portuguesa y a grandes adelantos en su conocimiento geográfico. Después de su apogeo como potencia mundial durante los siglos XV y XVI, Portugal perdió progresivamente importancia internacional tras la destrucción de Lisboa en un terremoto en 1755, la ocupación durante las guerras napoleónicas y la pérdida de Brasil en 1822. En 1580 la muerte del Rey D. Sebastián, sin hijos, en Alcacerquivir dejó el trono de Portugal libre para su primo Felipe III de España y I de Portugal, el primer Rey en unir toda la Península Ibérica en un solo reino, unión efímera ya que el 1 de diciembre de 1640 una revuelta en Portugal destrona al Rey Felipe II de Portugal y IV de España, que fue sustituido por Juan IV. Una revolución en 1910 depuso la monarquía portuguesa, lo que supuso el inicio de un confuso período conocido como la primera república; en 1926 un golpe de estado militar nacionalista

dio inicio a un período de más de cinco décadas de dictadura personal de Salazar.

En 1974, un golpe militar izquierdista pacífico (la Revolução dos Cravos, Revolución de los Claveles) instaló un gobierno que emprendió amplias reformas democráticas. Al año siguiente Portugal concedió la independencia a sus colonias, en África Mozambique, Angola, Guinea- Bissau, Cabo Verde y Santo Tomé y Príncipe y perdió su colonia de Timor Oriental en Asia debido a una invasión indonesia. Portugal ingresó en la Unión Europea en 1986. La colonia de Macao volvió a la soberanía china el 20 de diciembre de 1999.

GEOGRAFÍA

La altitud media del país es de 240 metros. En el N, entre la frontera y el valle del Duero, se

halla el macizo galaico duriense, que forma las sierras de Penda Gerez, Suajo, Cabreira, Marao y Nogueira. Al sur del Duero, hasta el valle del Tajo, en Beira Alta y Beira Baixa, están las sierras de Gralheira y Caramulo, así como la prolongación del Sistema Central (sierras de Estrela, Guardunha y Lousa). En la sierra de Estrela se encuentra el Malhão, de 1.991 m, altitud máxima de Portugal. El relieve es más suave al sur del Tajo, en el Alto Alentejo y

el Bajo Alentejo. En el extremo sur, en el Algarve, se hallan las tierras de Mochique y Caldeirao.

Los principales ríos de Portugal nacen en España, tanto el Miño (nacido en el macizo galaico), el Duero y el Tajo (en la meseta Central), como el Guadiana (en la submeseta meridional). Estos ríos son navegables en sus últimos tramos. Los principales ríos de curso exclusivamente portugués son el Mondego, el Vouga, el Sado y el Zezere.

POLÍTICA

El régimen político actual en Portugal es conocido como una República Democrática Semi-presidencialista con cuatro órganos de soberanía: El presidente de la república, la asamblea de la república, el gobierno y los tribunales.

El presidente de la república, también conocido como Jefe de Estado, ejerce el poder ejecutivo, y su principal función es la supervisión del gobierno, pudiendo nombrar y descartar miembros; también puede disolver la Asamblea Nacional y rechazar leyes que estén por aprobar.

La asamblea de la república es elegida cada cuatro años, y consta actualmente de 230 diputados. Su función principal es apoyar al gobierno y aprobar o

descartar planes y presupuestos. La asamblea es la institución legislativa principal donde se discuten los principales proyectos de ley.

El gobierno, encabezado por el primer ministro, generalmente el líder del partido mayoritario, consta de ministros elegidos por el Primer Ministro y los Secretarios de Estado. El gobierno tiene la función de presentar proyectos de ley ante la Asamblea de la República, para legislar y aprobar independientemente del decreto de ley en el consejo de ministros.

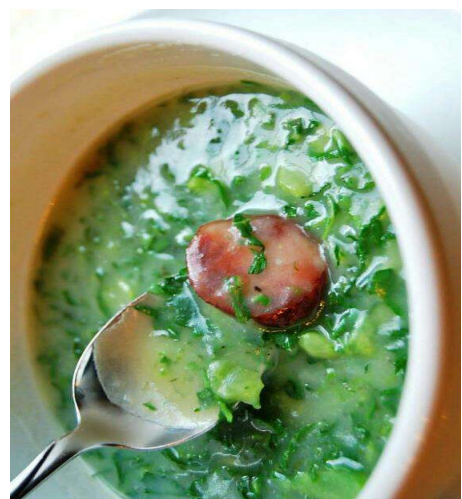
Por último, los tribunales aplican la justicia a las personas a través de la defensa de sus derechos y deberes.

Principales partidos políticos

- Partido Social Demócrata (PSD): Fundado en 1974, anteriormente se llamó Partido Popular Democrático (liberal conservador).
- Partido Socialista (PS): Fundado el 19 de abril de 1973 (Congreso de Bonn), tras la disolución de Acção Socialista.
- Partido Popular (PP). (ex Centro Democrático Social, CDS). Grupo demócrata cristiano, fundado en 1974 (centro-derecha).
- Partido Comunista (PCP). Fundado en 1921 y legalizado en 1974.
- Bloque de Izquierda.

GASTRONOMÍA

La Gastronomía de Portugal, debido a la ubicación del país, está frecuentemente basada en alimentos marinos y es catalogada dentro de la cocina mediterránea, aunque suele contar con el pan, el vino y el aceite como principales ingredientes. Recibe notables influencias de la cocina española, árabe y también de las antiguas colonias portuguesas, haciendo de su gastronomía una amplia mixtura de sabores, aromas y texturas.



ARTESANÍA

La tradición portuguesa en artesanía es muy diversificada y valiosa. Región a región, los artesanos portugueses dan un nuevo aire a materiales como la cerámica, los metales, el vidrio, los tejidos y los azulejos, entre otros.



De entre las innumerables áreas de artesanía existentes podemos destacar los encajes y bordados, los hilados, los tejidos, la cestería, la tapicería, la cerámica, la joyería, entre otras igualmente representativas de la tradición portuguesa en artesanía.