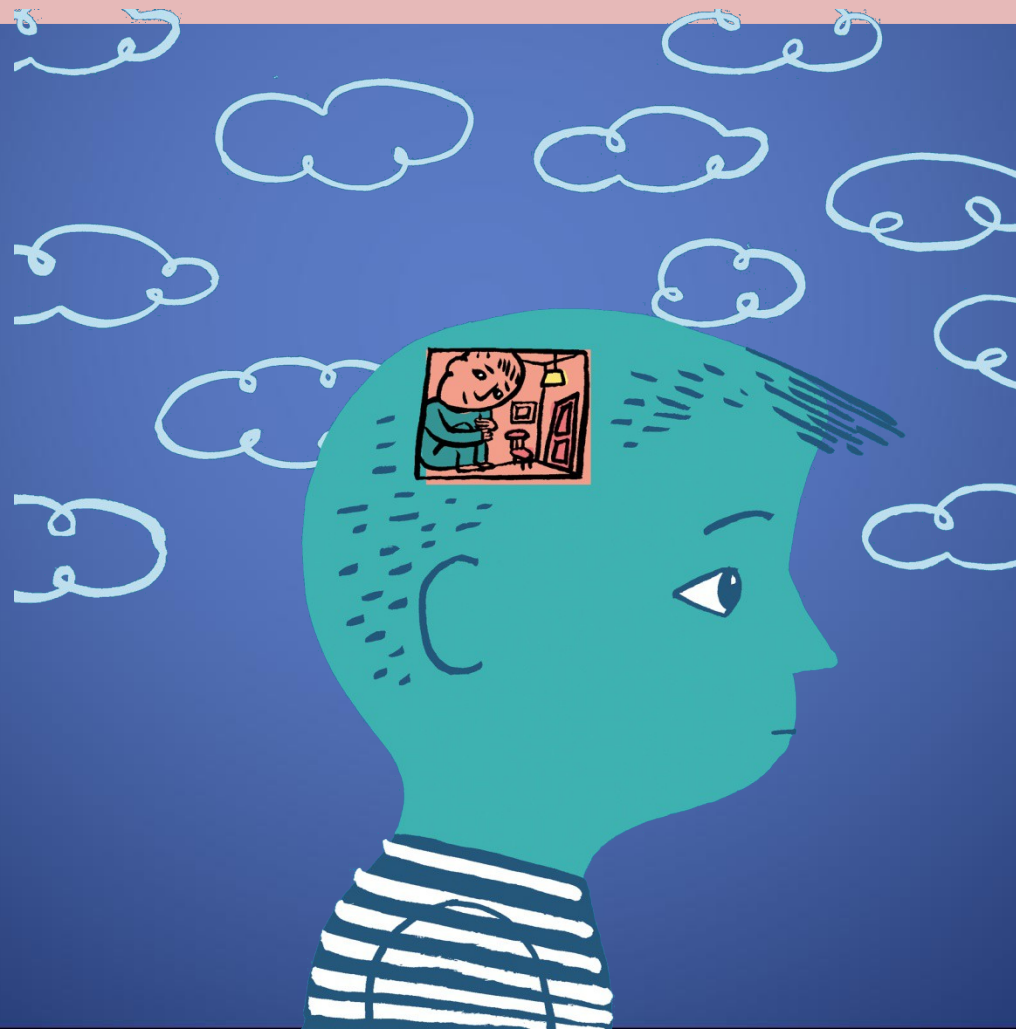


Aula de **COMUNICACIÓN y LENGUAJE** IES ISABEL DE VILLENA



¿QUÉ ES EL AULA CYL?

Es una Unidad Específica de Comunicación y Lenguaje. Están destinadas a dar una respuesta educativa adecuada al alumnado con **Trastorno del Espectro Autista (TEA)** y **Trastorno Específico del Lenguaje (TEL)**



Personal que requiere el aula cyl:



- Una Maestra de Pedagogía Terapéutica
- Una Maestra de Audición y Lenguaje
- Una Educadora de Educación Especial.

Alumnado CYL

El aula cyl en el presente curso atenderá a 9 alumnos.

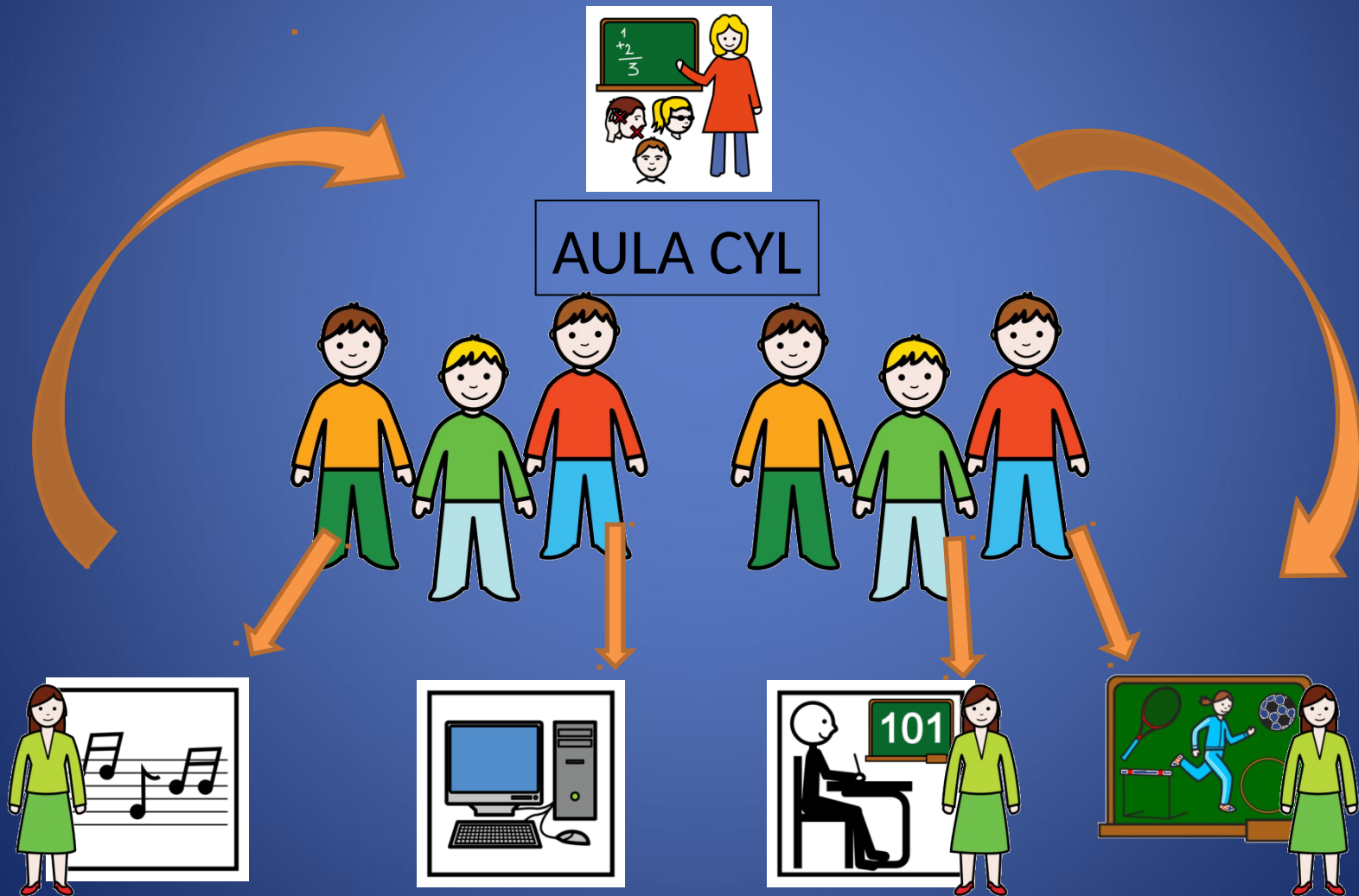


ORGANIZACIÓN


Según las características del alumno la organización de su horario será diferente.

ATENCIÓN AULA CYL	APOYO DENTRO DEL AULA
<p>Aquellos alumnos con posibilidad de sacarse el graduado serán atendidos en el aula cyl en ATENCIÓN EDUCATIVA (2º y 4º ESO).</p>	 <p>LOS ALUMNOS RECIBIRÁN APOYO DENTRO DEL AULA POR PARTE DE LAS PROFESIONALES DEL AULA CYL EN AQUELLAS ÁREAS QUE LO PRECISEN.</p>
<p>Los alumnos de 1º que tienen posibilidad de sacarse el graduado recibirán la optativa instrumental (???) en el aula cyl.</p>	
<p>Los alumnos que precisan de un currículo adaptado de manera más significativa pasarán más tiempo en el aula cyl para trabajar las diferentes áreas a su nivel y otras habilidades más específicas .</p>	

ORGANIZACIÓN



Ejemplo de horario.

	LUNES	MARTES	MIÉRCOLES	JUEVES	VIERNES
8.30-9.25	INGLÉS Apoyo María	CYL	CYL	EDUCACIÓN FÍSICA	CC.SS Apoyo Mari
9.25-10.20	CYL	MÚSICA Apoyo Marisa	CCSS Apoyo Mari	CYL	MÚSICA Apoyo Marisa
10.20-11.15	CC.SS	CYL	CYL	JARDINERÍA	CYL
11.15-11.45					
11.45-12.40	CYL	OPTATIVA TECNOLOGÍA Apoyo María	CYL	CYL	CC.NN Apoyo <u>M^aJosé</u>
12.40-13.35	CC.NN Apoyo <u>M^aJosé</u>	CC.NN	CYL	TUTORÍA	INGLÉS Apoyo María
13.35-14.30	CYL				
15.30-16.25		EDUCACIÓN FÍSICA		MÚSICA	
16.25-17.20		INGLÉS		OPT.TECNO Apoyo <u>M^aJosé</u>	

- Alumno de 2º E.S.O con TEA y dificultades a nivel académico.
- ACIS en Castellano, Valenciano, Matemáticas, CC.SS y CC.NN.
- En el aula cyl recibía las clases de las tres áreas instrumentales y áreas específicas de TEA.
- En su aula recibía el resto de áreas, en CCNN y CCSS con ACIS haciendo la adaptación del material con el profesor.
- También iba a jardinería 1 sesión (teníamos alumnos PQPI)



¿QUÉ ES EL TRASTORNO DEL ESPECTRO AUTISTA (TEA)?

Según el **DSM-V** los Trastornos del Espectro Autista se caracterizan:

1. Dificultades significativas y persistentes en la **COMUNICACIÓN SOCIAL**, que se manifiestan en:

- Dificultad en la comunicación no verbal y verbal usada en la interacción.
- **Ausencia de reciprocidad social.**
- Dificultades para desarrollar y mantener relaciones con iguales.

2. **PATRONES REPETITIVOS Y RESTRINGIDOS DE CONDUCTA**, actividades e intereses que se manifiestan en:

- Conductas estereotipadas motoras o verbales, o comportamientos **sensoriales** inusuales.
- Adherencia excesiva a rutinas y patrones de comportamiento ritualistas.
- Intereses restringidos.




Comportamientos asociados al DÉFICIT SOCIAL

- ✓ Limitaciones a la hora de interactuar con sus compañeros/as y amigos/as.
- ✓ Falta de interés en relacionarse con los demás.
- ✓ Incapacidad para entender las relaciones humanas y reglas sociales convencionales.
- ✓ Conducta social y emocional inapropiada.
- ✓ Presencia de comentarios inadecuados o “fuera de lugar”, con dificultad para anticipar lo que las otras personas podrían pensar o sentir.
- ✓ Presencia de reacciones emocionales desproporcionadas a la situación.



Comportamientos asociados al DÉFICIT SOCIAL

A still image from the TV show 'The Big Bang Theory' showing Sheldon Cooper sitting on a brown leather chair in a library. He is wearing a blue and green striped long-sleeved shirt and dark pants. He has a serious expression and is looking slightly to the right. A laptop is open on a table in front of him. The background shows bookshelves and a lamp.

**A. Dificultades
cualitativas de
interacción social.**



Comportamientos asociados al DÉFICIT SOCIAL

Dificultad para seguir una conversación.



Características de la COMUNICACIÓN



LENGUAJE NO VERBAL

- ✓ Poca expresión facial.
- ✓ Uso limitado de gestos.
- ✓ Incapacidad para expresar mensajes con los ojos.
- ✓ Tienen un lenguaje corporal torpe y suelen acercarse demasiado a los demás al hablar.
- ✓ Falta de empatía.

Características de la COMUNICACIÓN



No contacto ocular



Características de la COMUNICACIÓN



LENGUAJE VERBAL

- ✓ Presencia de comentarios y preguntas **repetitivas**.
- ✓ **Verborrea** acerca de sus temas de interés.
- ✓ Dificultad para respetar **turnos** conversacionales.
- ✓ Empleo de palabras 'rebuscadas' o excesivamente técnicas.
- ✓ Restricción en el significado de algunas palabras.
- ✓ Limitada comprensión de **conceptos abstractos**.
- ✓ **Literalidad** en la comprensión del lenguaje. No comprenden las metáforas, ironías, frases hechas...
- ✓ Dificultad para saber de qué **conversar**.

Características de la COMUNICACIÓN

Frases hechas



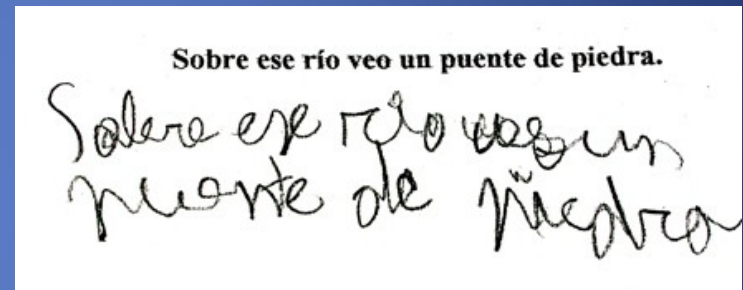
TORPEZA MOTRIZ

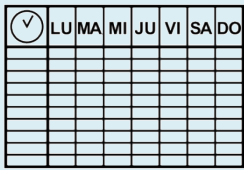
MOTRICIDAD GRUESA

- ✓ Forma peculiar de caminar o correr, escasa sincronía en sus movimientos, etc.

MOTRICIDAD FINA

- ✓ Pueden ser muy perfeccionistas, y por tanto, lentos a la hora de tomar apuntes y realizar deberes.
- ✓ Pueden presentar una grafía irregular, las líneas raramente son rectas, el tamaño de las letras varía de un grafema a otro, en algunos casos la grafía es ininteligible, etc.





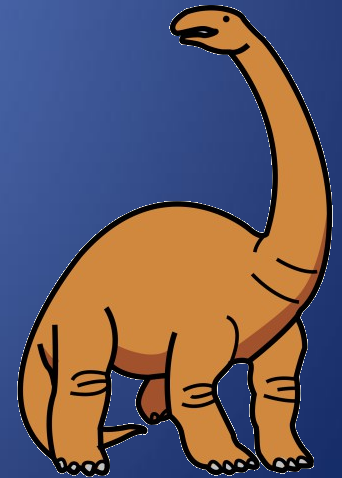
RUTINAS y patrones de comportamiento ritualista

A consecuencia de su **inflexibilidad** suelen **estresarse** cuando:

- ✓ Se producen **cambios** en el ambiente, aunque estos sean mínimos. La intolerancia al cambio les crea ansiedad, preocupación excesiva y sobrecarga sensorial, respondiendo con reacciones de rabia y enfados.
- ✓ Presentan rituales elaborados de conducta y presencia de “manías”.
- ✓ Cumplimiento inflexible de algunas normas aprendidas.
- ✓ Actitudes perfeccionistas en algunas actividades.

INTERESES RESTRINGIDOS

- ✓ Repertorio limitado de juegos y actividades.
- ✓ Temas de interés absorbentes y limitados.
- ✓ Conductas y actividades de tipo restringido, intenso, repetitivo y estereotipado.



INTERESES RESTRINGIDOS



PERCEPCIÓN SENSORIAL

Algunos alumnos presentan alteraciones en la percepción sensorial. Ejemplos:

✓ **Hipersensibilidad y/o hiposensibilidad**

✓ **Agnosia sensorial**

✓ **Percepción retardada**

✓ **Vulnerabilidad a la sobrecarga sensorial**

✓ **Etc.**



PERCEPCIÓN SENSORIAL

Tacto



PERCEPCIÓN SENSORIAL

RUIDO





ESTILO COGNITIVO

- Pensamiento visual y aprendices visuales.





ESTILO COGNITIVO

- **Memoria:** muestran una memoria mecánica que les permite retener y recordar gran cantidad de datos e información específica. Esta habilidad puede resultar engañosa, ya que no significa que haya una comprensión adecuada.





ESTILO COGNITIVO

- **Déficits en las funciones ejecutivas:** planificación, control de impulsos, inhibición de respuestas inadecuadas, etc.
- **Motivación:** dificultad para establecer metas a corto y largo plazo, para hacer planes o proyectos que no impliquen recompensas inmediatas.
- **Atención:** ante tareas escolares, situaciones sociales o actividades menos atractivas para ellos, pueden presentar baja resistencia a la distracción y mostrar dificultad para inhibir o retirar su atención de estímulos irrelevantes y/o “mundos imaginarios”.



POSIBLES AYUDAS que les podemos ofrecer desde el instituto.

- Incluir en el currículum áreas específicas de TEA (aula cyl): habilidades sociales, lenguaje (pragmática), Teoría de la Mente,...
- Ofrecerles apoyo dentro del aula si es necesario.
- Supervisar momentos de patio y programar actividades: comprar en el bar, campeonato de ping-pong, talleres,...
- Realizar adaptaciones de acceso: exámenes, material,...
- Realizar adaptaciones curriculares significativas en colaboración con el profesor/a de área cuando el nivel es muy bajo.
- Esforzarnos por entender su forma de ver las cosas y de comportarse y actuar en consecuencia



Orientaciones generales

Gracias por vuestra atención.

